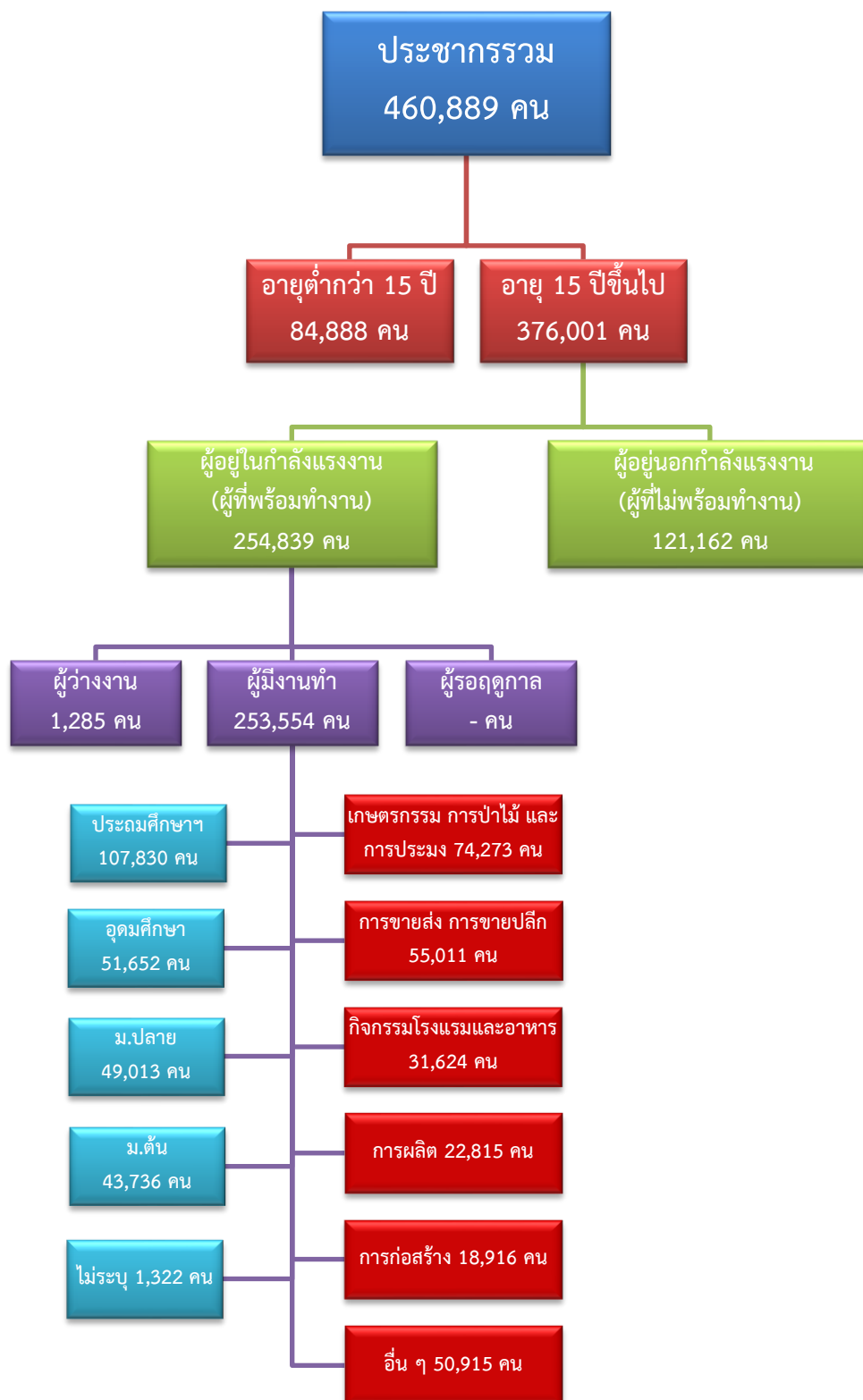


# ข้อมูลสถานการณ์ด้านแรงงาน จังหวัดประจวบคีรีขันธ์ เดือนกันยายน 2563

## 1. ข้อมูลการทำงานของประชากร ไตรมาส 2/2563



ที่มา : สำนักงานสถิติแห่งชาติ

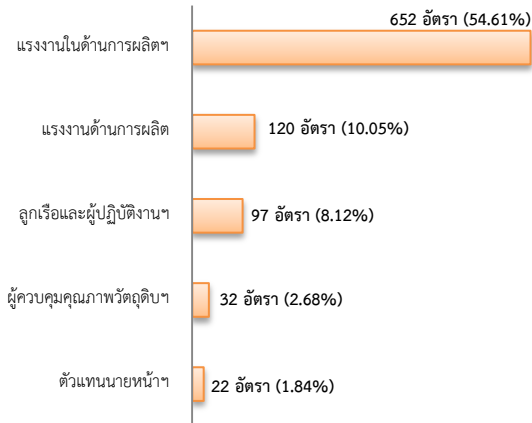
## 2. การให้บริการจัดหางานของรัฐ

ตำแหน่งงาน 1,194 อัตรา

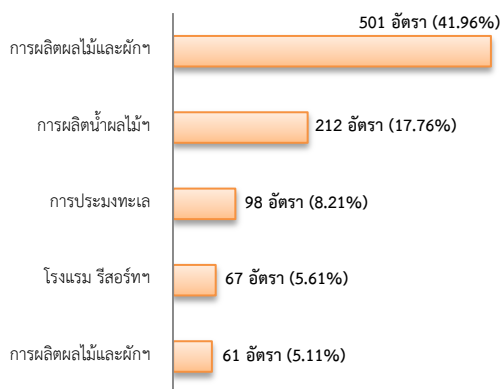
- คิดเป็นร้อยละ 2.67 ของตำแหน่งงานทั้งหมด

ในภาคตะวันตก

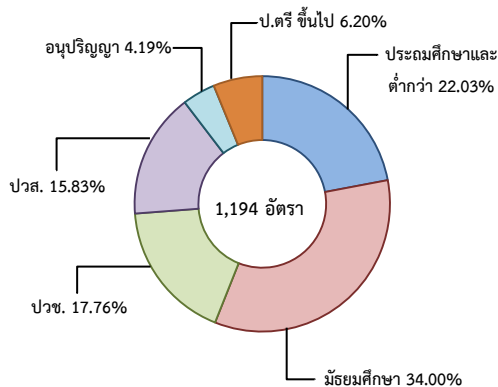
จำแนกตามประเภทอาชีพ 5 อันดับแรก



จำแนกตามประเภทอุตสาหกรรม 5 อันดับแรก



จำแนกตามระดับการศึกษา

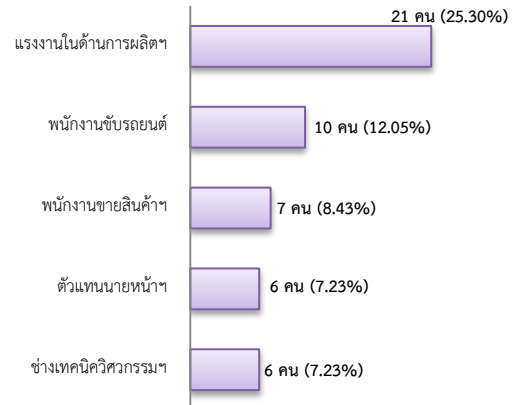


## การบรรจุงาน 83 คน

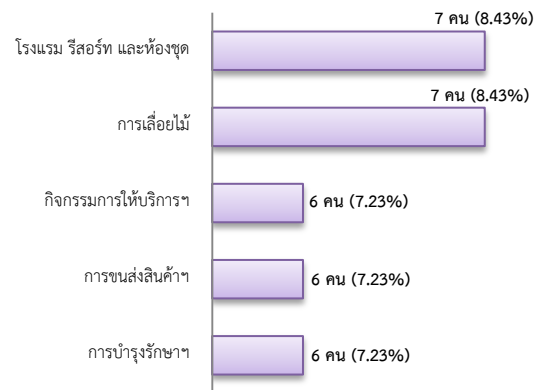
- คิดเป็นร้อยละ 3.49 ของการบรรจุงานทั้งหมด

ในภาคตะวันตก

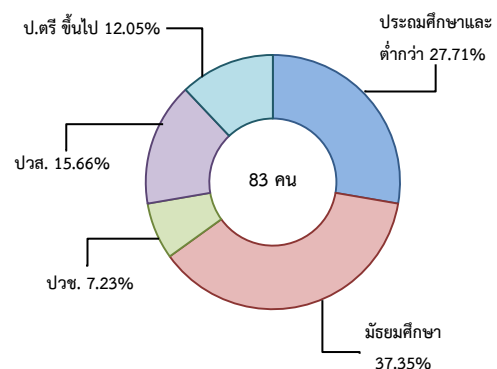
จำแนกตามประเภทอาชีพ 5 อันดับแรก



จำแนกตามประเภทอุตสาหกรรม 5 อันดับแรก



จำแนกตามระดับการศึกษา

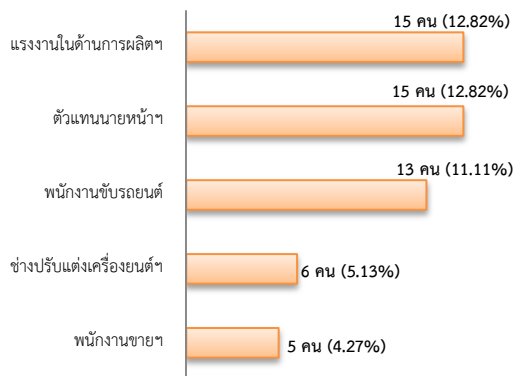


## ผู้สมัครงาน (รวมทุกการให้บริการ) 117 คน

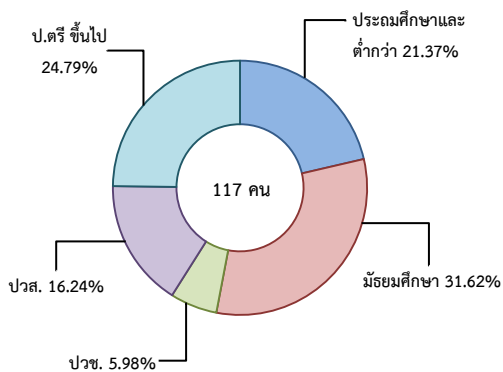
- คิดเป็นร้อยละ 4.23 ของผู้สมัครงานทั้งหมด

ในภาคตะวันตก

จำแนกตามประเภทอาชีพ 5 อันดับแรก



จำแนกตามระดับการศึกษา



## ความต้องการแรงงานใน 10 อุตสาหกรรมเป้าหมาย

มีจำนวน 998 อัตรา

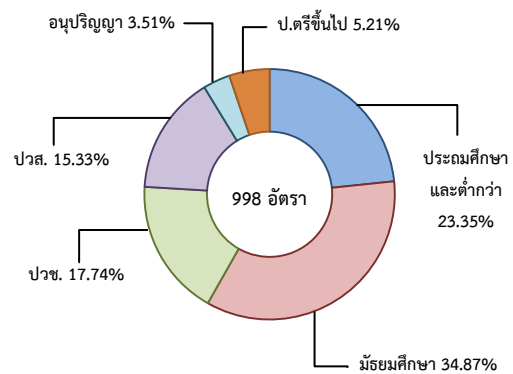
- คิดเป็นร้อยละ 4.44 ของความต้องการแรงงาน

ใน 10 อุตสาหกรรมเป้าหมายทั้งหมดในภาคตะวันตก

### 10 อุตสาหกรรมเป้าหมาย ที่มีความต้องการ

- การแปรรูปอาหาร 81.76%
- การเกษตรและเทคโนโลยีชีวภาพ 10.02%
- การท่องเที่ยวกลุ่มรายได้ฯ 6.71%
- การบินและโลจิสติกส์ 0.70%
- ดิจิทัล 0.60%
- การแพทย์ครบวงจร 0.20%

จำแนกตามระดับการศึกษา



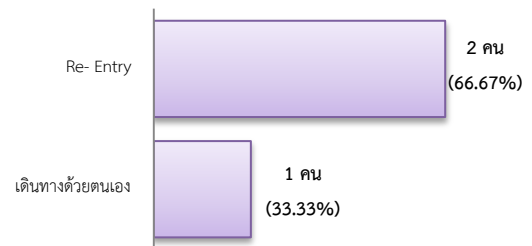
ที่มา : ระบบบริการจัดหางานในประเทศผ่านระบบอิเล็กทรอนิกส์ (e-Service) กรมการจัดหางาน

## 3. การเดินทางไปทำงานในต่างประเทศ จำนวน 3 คน

- เพิ่มขึ้นประมาณ 3 เท่า จากเดือนที่ผ่านมา

- ลดลง 81.25% จากช่วงเดียวกันปีก่อน

จำแนกตามประเภทการเดินทาง



ที่มา : กองบริหารแรงงานไทยไปต่างประเทศ

## 4. การทำงานของคนต่างด้าวคงเหลือ

จำนวน 26,949 คน

- ลดลง 0.69% จากเดือนที่ผ่านมา

- ลดลง 19.20% จากช่วงเดียวกันปีก่อน

### จำแนกตามการอนุญาต ดังนี้

- ชั่วคราวทั่วไป 983 คน - BOI 36 คน
- ชนกลุ่มน้อย 361 คน - พิสูจน์สัญชาติ - คน
- นำเข้า 3,260 คน - จำเป็นเร่งด่วน - คน
- เดินทางไป-กลับ - คน
- มติกรม.วันที่ 16 ม.ค.61 1,781 คน
- มติกรม.วันที่ 20 ส.ค.62 20,353 คน
- มติกรม.วันที่ 4 ส.ค. 63 175 คน

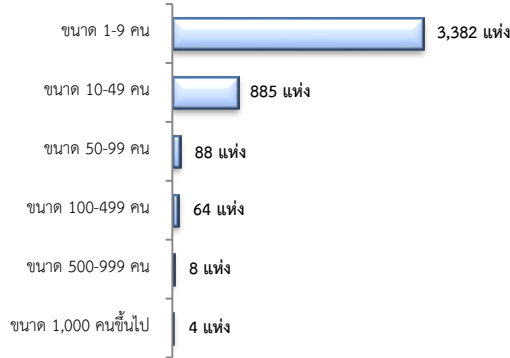
ที่มา : สำนักงานจัดหางานจังหวัด

## 5. จำนวนสถานประกอบการและลูกจ้าง คงเหลือ

สถานประกอบการ 4,431 แห่ง

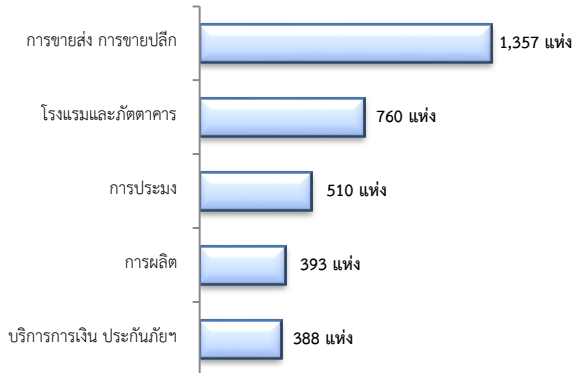
- เพิ่มขึ้น 0.34% จากเดือนที่ผ่านมา
- เพิ่มขึ้น 4.78% จากช่วงเดียวกันปีก่อน

จำแนกตามขนาด



สถานประกอบการ

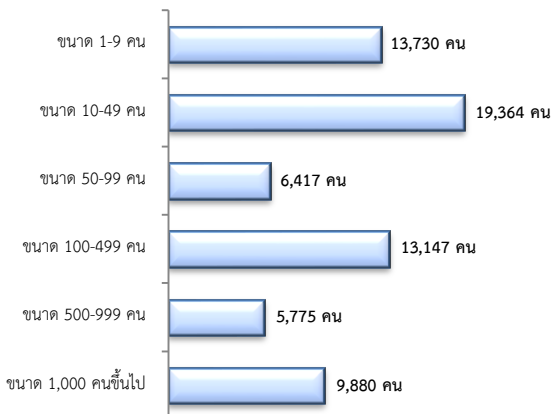
ตามประเภทอุตสาหกรรม 5 อันดับแรก



การจ้างงาน 68,313 คน

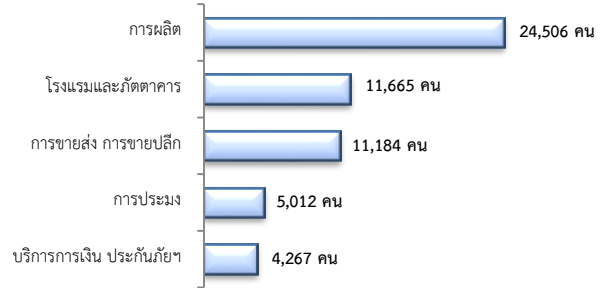
- ลดลง 0.40% จากเดือนที่ผ่านมา
- ลดลง 1.24% จากช่วงเดียวกันปีก่อน

จำแนกตามขนาด



การจ้างงาน

ตามประเภทอุตสาหกรรม 5 อันดับแรก



ที่มา : สำนักงานสวัสดิการและคุ้มครองแรงงานจังหวัด

## 6. สถานประกอบการในระบบประกันสังคมคงเหลือ

สถานประกอบการ 3,557 แห่ง

- เพิ่มขึ้น 0.51% จากเดือนที่ผ่านมา
- เพิ่มขึ้น 6.12% จากช่วงเดียวกันปีก่อน

ผู้ประกันตน 92,381 คน

- ลดลง 0.89% จากเดือนที่ผ่านมา
- ลดลง 1.98% จากช่วงเดียวกันปีก่อน

มาตรา	จากเดือนก่อน	จากช่วงเดียวกันปีก่อน
ม.33 จำนวน 56,541 คน	-1.57%	-7.95%
ม.39 จำนวน 10,632 คน	-1.00%	9.02%
ม.40 จำนวน 25,208 คน	0.71%	9.26%

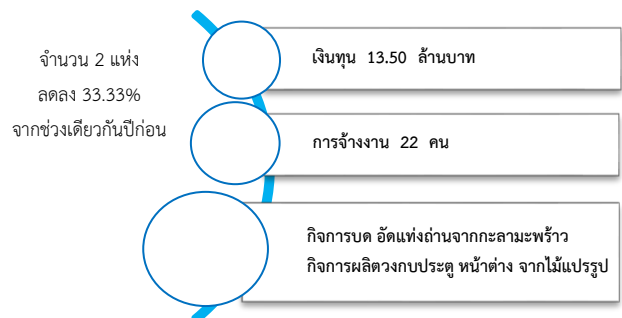
ที่มา : กองวิจัยและพัฒนา สำนักงานประกันสังคม (www.sso.go.th)

## จำนวนแรงงานต่างด้าวในระบบประกันสังคมคงเหลือ

- สถานประกอบการ จำนวน 727 แห่ง
- ผู้ประกันตน จำนวน 8,963 คน

ที่มา : สำนักงานประกันสังคมจังหวัด

## 7. โรงงานอุตสาหกรรมที่ได้รับอนุญาตให้ประกอบกิจการใหม่



ที่มา : กรมโรงงานอุตสาหกรรม