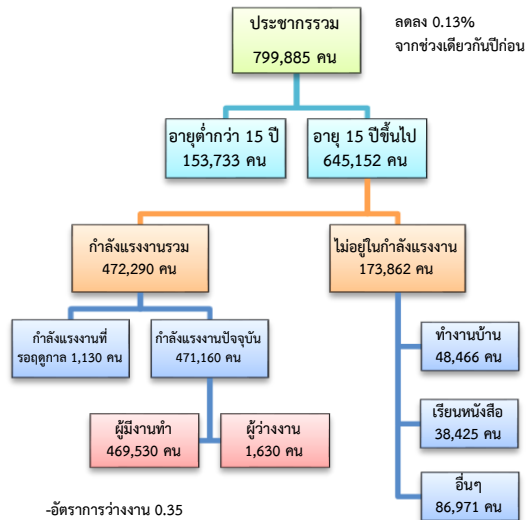


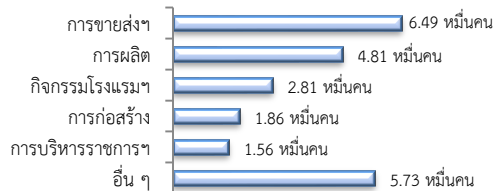
# ข้อมูลสถานการณ์ด้านแรงงาน จังหวัดกาญจนบุรี เดือน เม.ย. 2561

## 1. ประชากรในจังหวัดกาญจนบุรี ไตรมาส 1/2561

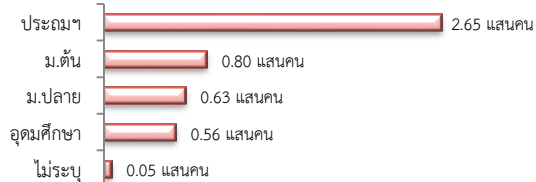


ผู้มีงานทำ 4.70 แสนคน เพิ่มขึ้น 1.08% จากปี 2560  
 -ในภาคเกษตร 2.37 แสนคน (50.48%)  
 -นอกภาคเกษตร 2.33 แสนคน (49.52%)

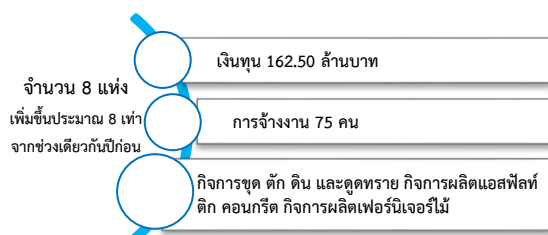
### ผู้มีงานทำ จำแนกตามอุตสาหกรรม



### ผู้มีงานทำ จำแนกตามระดับการศึกษา

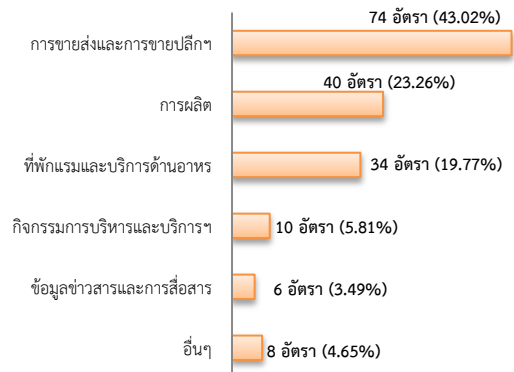


## 2. โรงงานอุตสาหกรรมที่ได้รับอนุญาตให้ประกอบกิจการใหม่เดือน เม.ย. 61

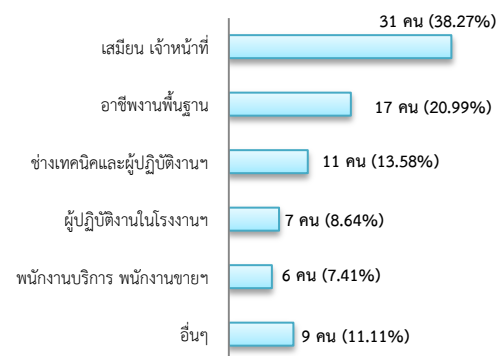


## 3. การให้บริการของสำนักงานจัดหางาน

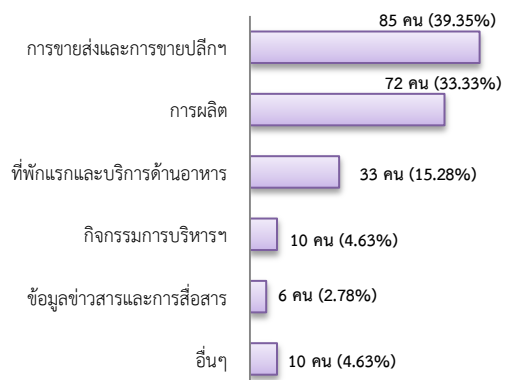
ตำแหน่งงาน 172 อัตรา  
 ลดลง 19.25% จากช่วงเดียวกันปีก่อน



ผู้สมัครงาน 81 คน  
 เพิ่มขึ้น 10.96% จากช่วงเดียวกันปีก่อน



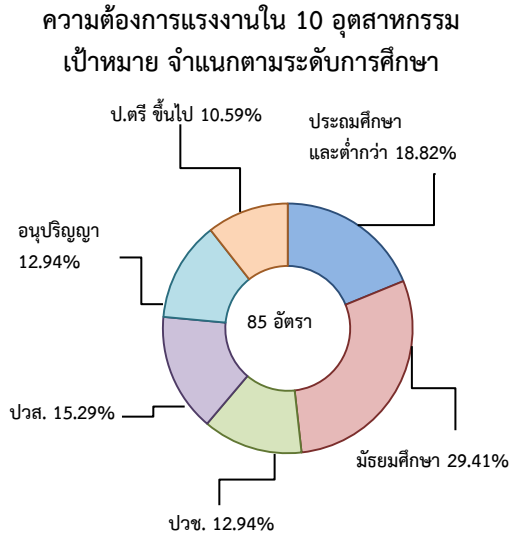
การบรรจุงาน 216 คน  
 เพิ่มขึ้น 30.91% จากช่วงเดียวกันปีก่อน



#### 4. ความต้องการแรงงานใน 10 อุตสาหกรรม

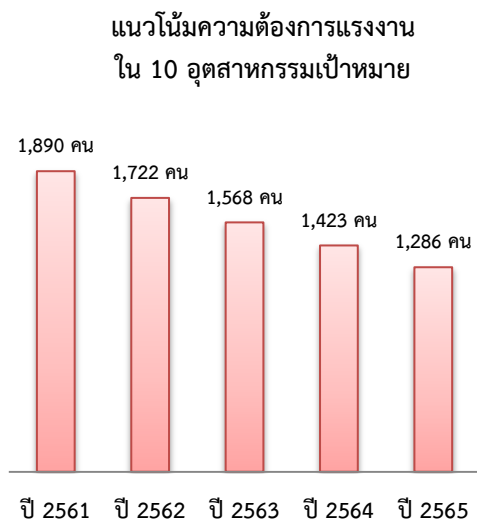
เป้าหมายเดือน เม.ย. 61 มีจำนวน 85 อัตรา

- การแปรรูปอาหาร 47.06%
- การท่องเที่ยวกลุ่มรายได้ฯ 45.88%
- ดิจิทัล 7.06%



#### 5. แนวโน้มความต้องการแรงงานใน 10 อุตสาหกรรมเป้าหมาย

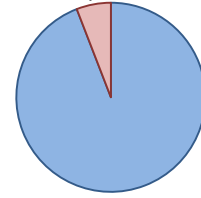
ปี 2561 มีความต้องการแรงงาน 1,890 คน และมีแนวโน้มลดลงอย่างต่อเนื่อง โดยปี 2565 ลดลงจากปี 2561 ร้อยละ 31.96



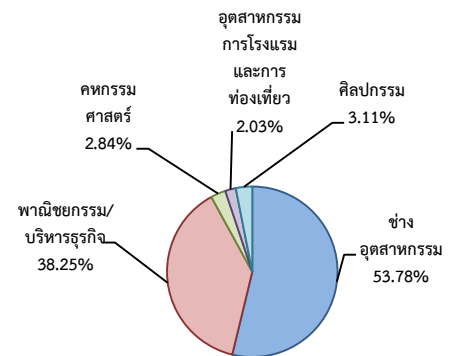
#### 6. สถาบันการศึกษา

ทั้งหมด 515 แห่ง

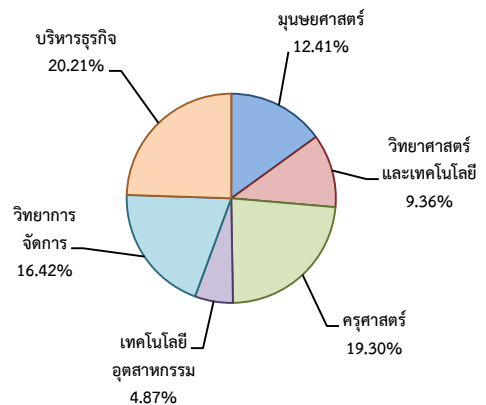
- เอกชน 27 แห่ง 5.24%
  - ประถม/มัธยม 24 แห่ง
  - อาชีวศึกษา 2 แห่ง
  - อุดมศึกษา 1 แห่ง
- รัฐบาล 488 แห่ง 94.76%
  - ประถม/มัธยม 479 แห่ง
  - อาชีวศึกษา 6 แห่ง
  - อุดมศึกษา 3 แห่ง



ผู้สำเร็จการศึกษาระดับปวช./ปวส.  
ตามสาขาวิชา ปี 2560 จำนวน 2,222 คน



ผู้สำเร็จการศึกษาระดับปริญญาตรี ปี 2560  
จำนวน 1,870 คน



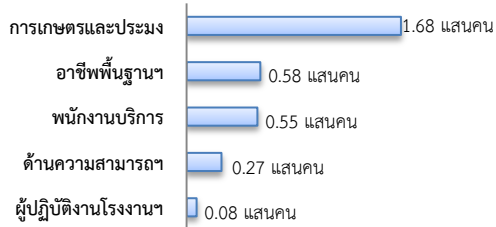
ผู้สำเร็จการศึกษา จบสาขาที่สอดคล้องกับ 10 อุตสาหกรรมเป้าหมาย จำนวน 2,187 คน

- ระดับ ปวช./ปวส. 1,303 คน (59.58%)
- ระดับปริญญาตรีขึ้นไป 884 คน (40.42%)

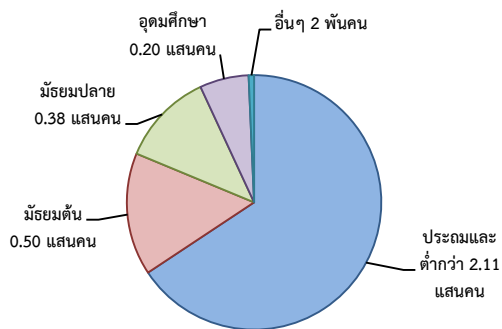
## 7. แรงงานนอกระบบมีจำนวน 3.21แสนคน

- ชาย 1.82แสนคน (56.89%)
- หญิง 1.38 แสนคน (43.11%)

### แรงงานนอกระบบตามประเภทอาชีพ 5 อันดับแรก ปี 2560



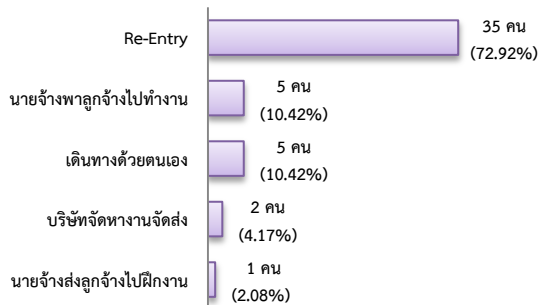
### แรงงานนอกระบบตามระดับการศึกษา ปี 2560



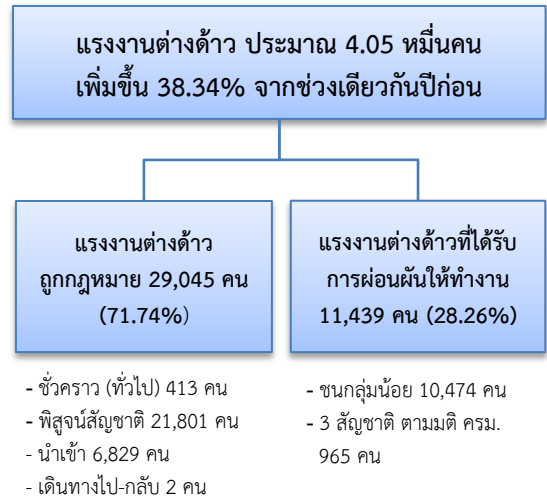
## 8. การเดินทางไปทำงานในต่างประเทศ

จากข้อมูลสำนักบริหารแรงงานไทยไปต่างประเทศ เดือน เม.ย. 61 มีจำนวน 48 คน เพิ่มขึ้น 45.45% จากช่วงเดียวกันปีก่อน

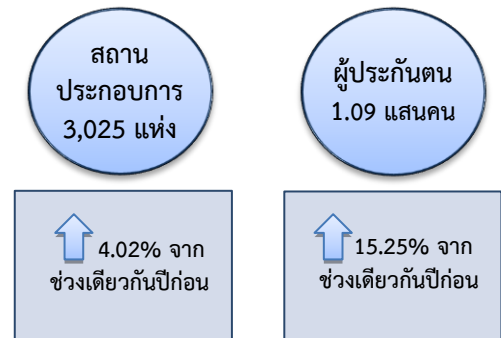
### การเดินทางไปทำงานต่างประเทศ จำแนกตามประเภทการเดินทาง



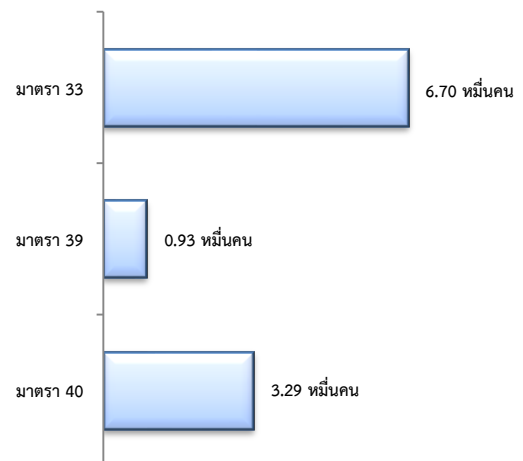
## 9. การทำงานของคนต่างด้าว



## 10. สถานประกอบการในระบบประกันสังคม



### ผู้ประกันตน ทั้งหมด 1.09 แสนคน



### จำนวนแรงงานต่างด้าวในระบบประกันสังคม

- สถานประกอบการ จำนวน 692 แห่ง
- ผู้ประกันตน จำนวน 12,505 คน