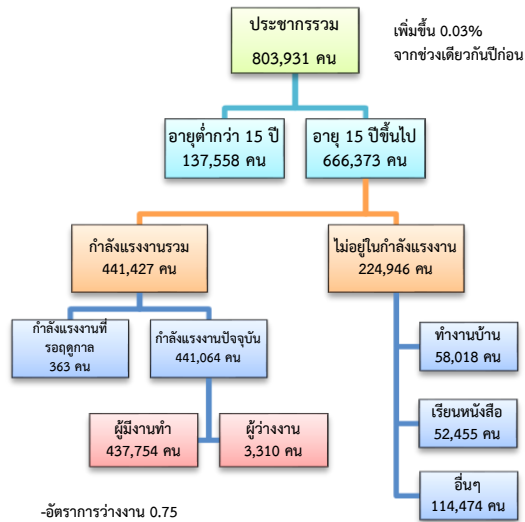


ข้อมูลสถานการณ์ด้านแรงงาน จังหวัดราชบุรี เดือน ก.ค. 2561

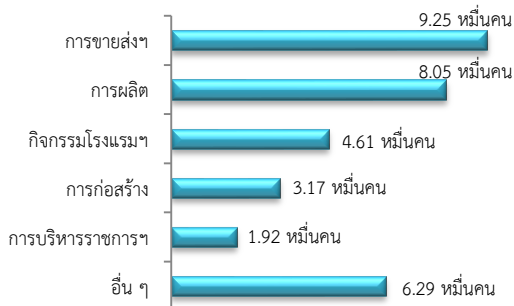
1. ประชากรในจังหวัดราชบุรี ไตรมาส 2/2561



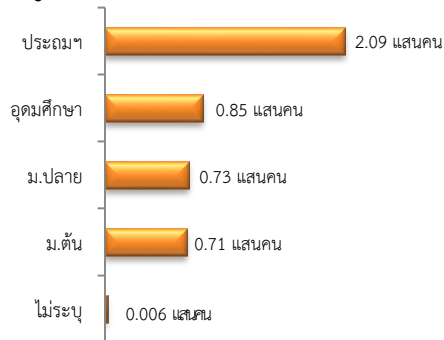
ผู้มีงานทำ 4.38 แสนคน ลดลง 3.35% จากปี 2560

- ในภาคเกษตร 1.05 แสนคน (23.96%)
- นอกภาคเกษตร 3.33 แสนคน (76.04%)

ผู้มีงานทำ จำแนกตามอุตสาหกรรม

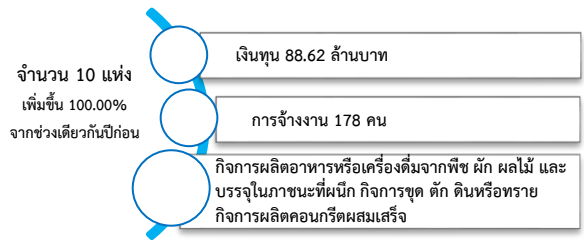


ผู้มีงานทำ จำแนกตามระดับการศึกษา



ที่มา : สำนักงานสถิติแห่งชาติ

2. โรงงานอุตสาหกรรมที่ได้รับอนุญาตให้ประกอบกิจการใหม่

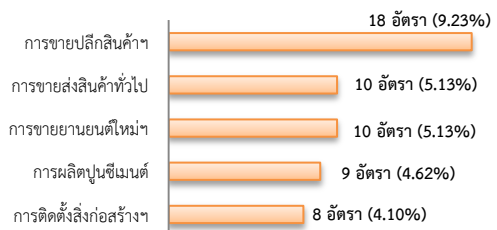


ที่มา : กรมโรงงานอุตสาหกรรม

3. การให้บริการจัดหางานของรัฐ

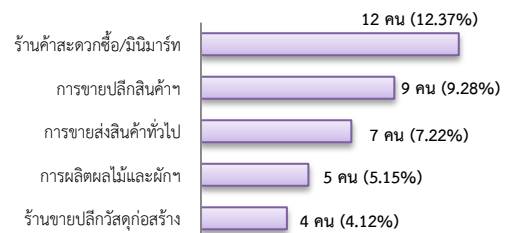
- ตำแหน่งงาน 195 อัตรา เพิ่มขึ้น 1.56% จากช่วงเดียวกันปีก่อน

จำแนกตามประเภทอุตสาหกรรม 5 อันดับแรก



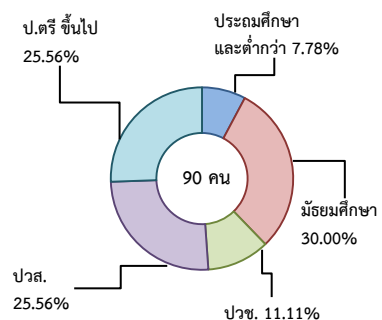
- การบรรจุงาน 97 คน ลดลง 48.68% จากช่วงเดียวกันปีก่อน

จำแนกตามประเภทอุตสาหกรรม 5 อันดับแรก



- ผู้สมัครงาน (รวมทุกการให้บริการ) 90 คน ลดลง 46.11% จากช่วงเดียวกันปีก่อน

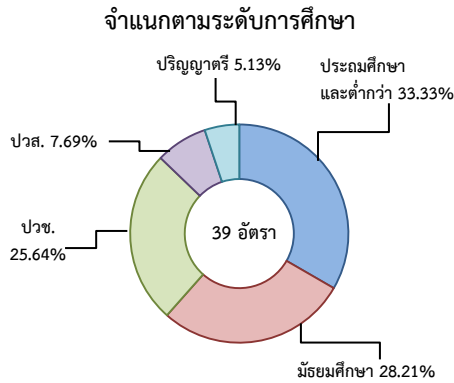
จำแนกตามระดับการศึกษา



4. ความต้องการแรงงานใน 10 อุตสาหกรรม

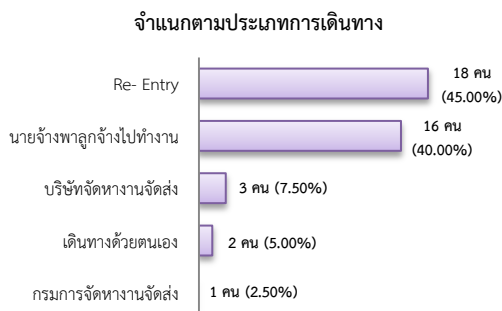
เป้าหมาย มีจำนวน 39 อัตรา

- การแปรรูปอาหาร 51.28% - การท่องเที่ยวฯ 12.82%
- การเกษตรฯ 10.26% - การแพทย์ครบวงจร 7.69%
- ดิจิทัล 7.69% - ยานยนต์สมัยใหม่ 7.69%
- อิเล็กทรอนิกส์ฯ 2.56%

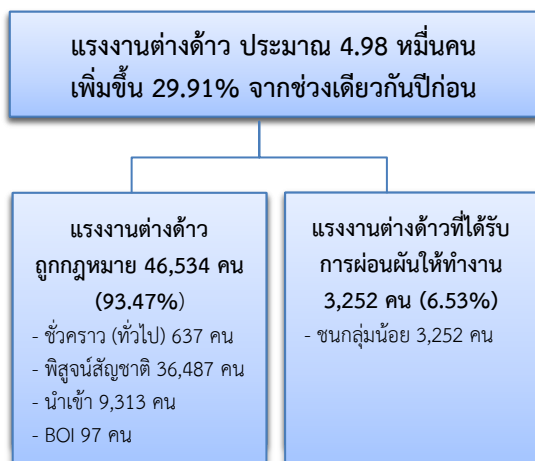


5. การเดินทางไปทำงานในต่างประเทศ

จำนวน 40 คน เพิ่มขึ้นประมาณ 2 เท่า จากช่วงเดียวกันปีก่อน

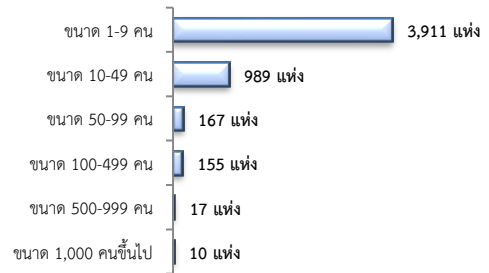


6. การทำงานของคนต่างด้าว

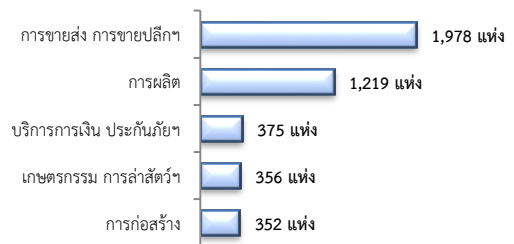


7. จำนวนสถานประกอบการและลูกจ้าง

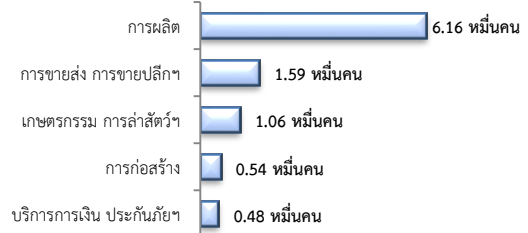
สถานประกอบการ 5,249 แห่ง
จำแนกตามขนาด



สถานประกอบการ ตามประเภทอุตสาหกรรม 5 อันดับแรก



การจ้างงาน 109,979 คน
ตามประเภทอุตสาหกรรม 5 อันดับแรก



ที่มา : สำนักงานสวัสดิการและคุ้มครองแรงงานจังหวัด

8. สถานประกอบการในระบบประกันสังคม



จำนวนแรงงานต่างด้าวในระบบประกันสังคม

- สถานประกอบการ จำนวน 990 แห่ง
- ผู้ประกันตน จำนวน 23,253 คน

ที่มา : สำนักงานประกันสังคมจังหวัด