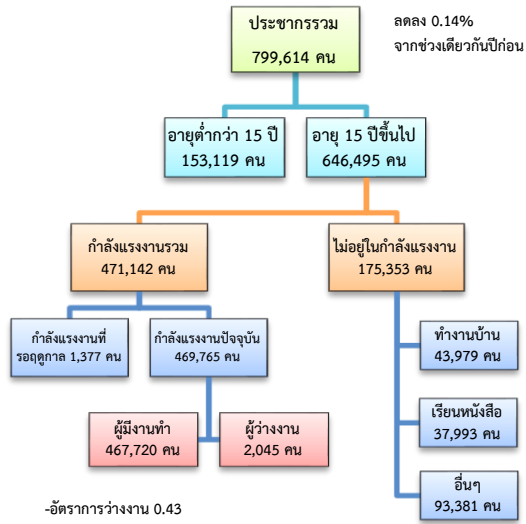


ข้อมูลสถานการณ์ด้านแรงงาน จังหวัดกาญจนบุรี เดือน ส.ค. 2561

1. ประชากรในจังหวัดกาญจนบุรี ไตรมาส 2/2561

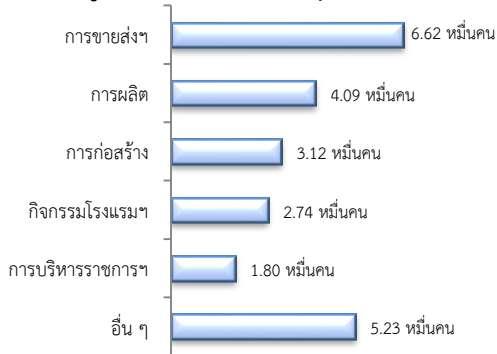


ผู้มีงานทำ 4.68 แสนคน เพิ่มขึ้น 0.73% จากปี 2560

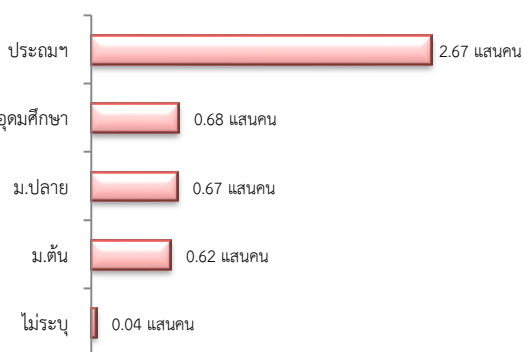
- ในภาคเกษตร 2.32 แสนคน (49.55%)

- นอกภาคเกษตร 2.36 แสนคน (50.45%)

ผู้มีงานทำ จำแนกตามอุตสาหกรรม

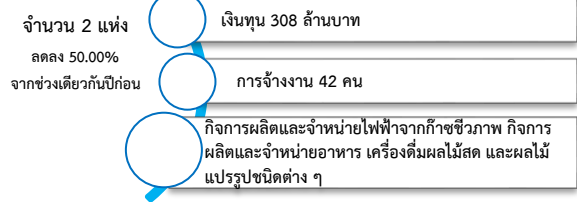


ผู้มีงานทำ จำแนกตามระดับการศึกษา



ที่มา : สำนักงานสถิติแห่งชาติ

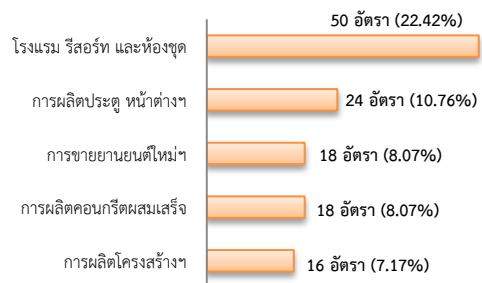
2. โรงงานอุตสาหกรรมที่ได้รับอนุญาตให้ประกอบกิจการใหม่



3. การให้บริการจัดหางานของรัฐ

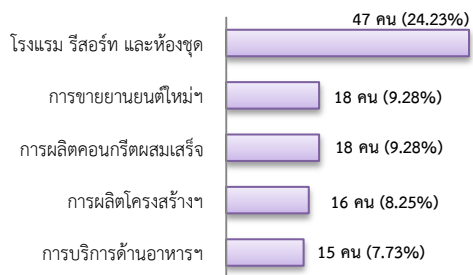
- ตำแหน่งงาน 223 อัตรา ลดลง 30.53% จากช่วงเดียวกันปีก่อน

จำแนกตามประเภทอุตสาหกรรม 5 อันดับแรก



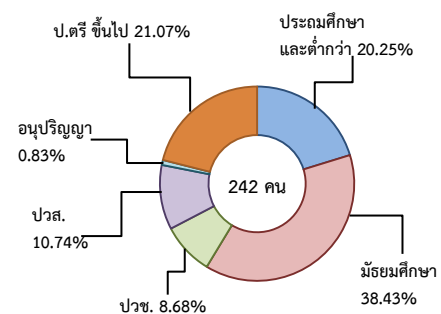
- การบรรจุงาน 194 คน ลดลง 10.60% จากช่วงเดียวกันปีก่อน

จำแนกตามประเภทอุตสาหกรรม 5 อันดับแรก



- ผู้สมัครงาน (รวมทุกการให้บริการ) 242 คน เพิ่มขึ้น 8.52% จากช่วงเดียวกันปีก่อน

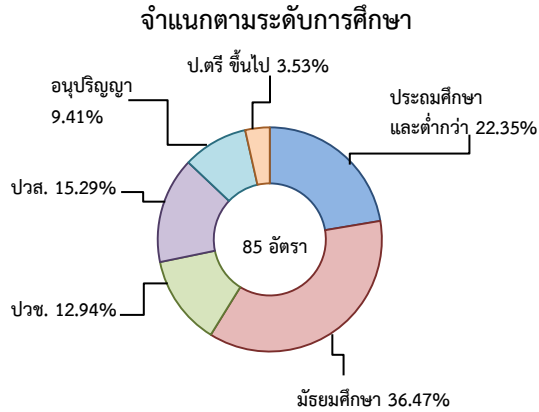
จำแนกตามระดับการศึกษา



4. ความต้องการแรงงานใน 10 อุตสาหกรรม

เป้าหมาย มีจำนวน 85 อัตรา

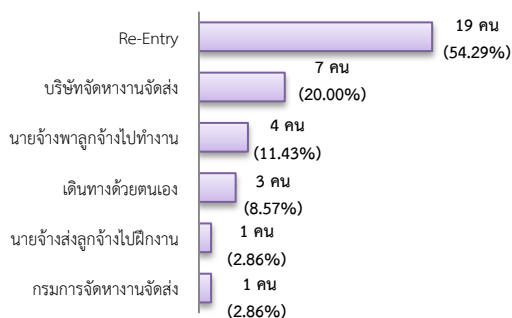
- การท่องเที่ยวฯ 68.24% - การแปรรูปอาหาร 27.06%
- การแพทย์ครบวงจร 3.53%
- ยานยนต์สมัยใหม่ 1.18%



5. การเดินทางไปทำงานในต่างประเทศ

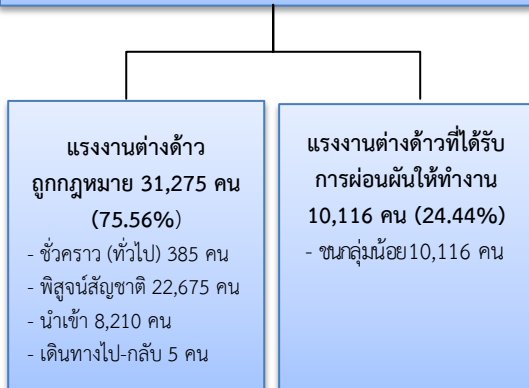
จำนวน 35 คน เพิ่มขึ้น 20.69% จากช่วงเดียวกันปีก่อน

จำแนกตามประเภทการเดินทาง



6. การทำงานของคนต่างด้าว

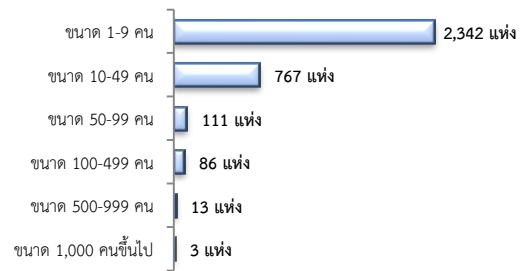
แรงงานต่างด้าว ประมาณ 4.14 หมื่นคน เพิ่มขึ้น 43.24% จากช่วงเดียวกันปีก่อน



7. จำนวนสถานประกอบการและลูกจ้าง

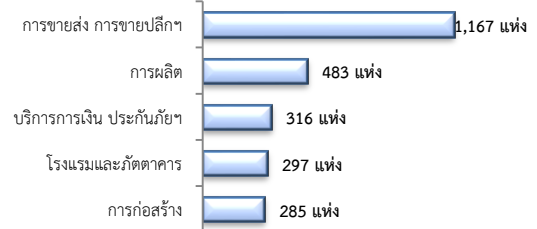
สถานประกอบการ 3,322 แห่ง

จำแนกตามขนาด



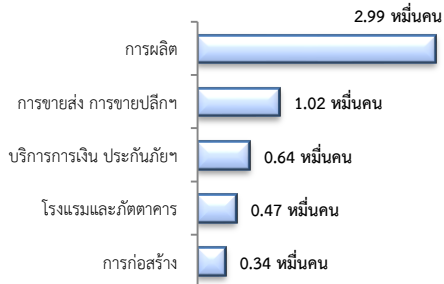
สถานประกอบการ

ตามประเภทอุตสาหกรรม 5 อันดับแรก



การจ้างงาน 68,040 คน

ตามประเภทอุตสาหกรรม 5 อันดับแรก



ที่มา : สำนักงานสวัสดิการและคุ้มครองแรงงานจังหวัด

8. สถานประกอบการในระบบประกันสังคม



จำนวนแรงงานต่างด้าวในระบบประกันสังคม

- สถานประกอบการ จำนวน 856 แห่ง
- ผู้ประกันตน จำนวน 19,401 คน

ที่มา : สำนักงานประกันสังคมจังหวัด