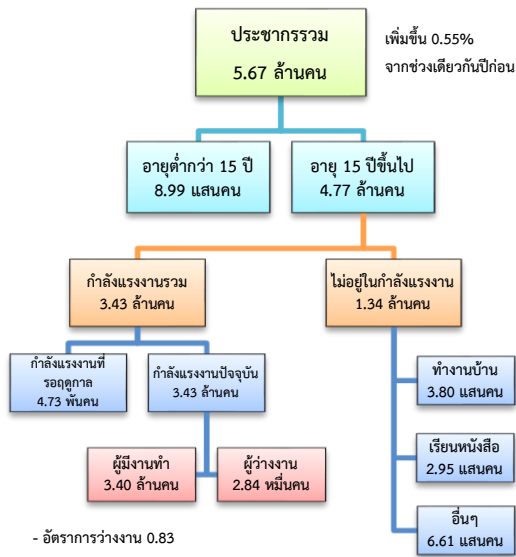


ข้อมูลสถานการณ์ด้านแรงงาน ภาคตะวันตก เดือน พ.ค. 2561

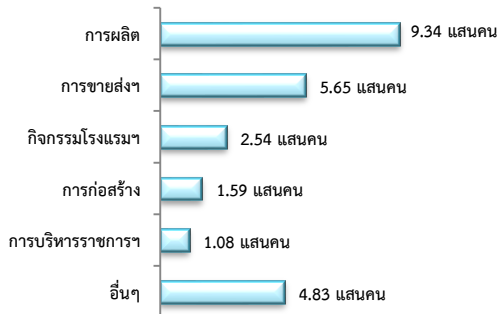
1. ประชากรในภาคตะวันตก ไตรมาส 1/2561



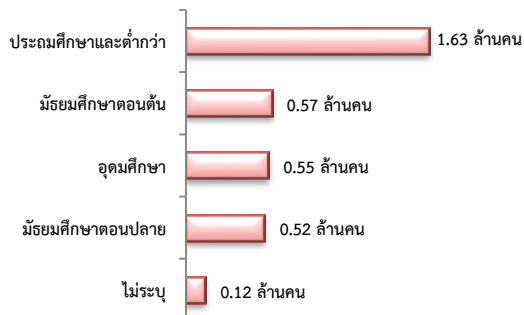
ผู้มีงานทำ 3.40 ล้านคน เพิ่มขึ้น 0.53% จากปี 2560

- ในภาคเกษตร 8.93 แสนคน (26.28%)
- นอกภาคเกษตร 2.50 ล้านคน (73.72%)

ผู้มีงานทำ จำแนกตามอุตสาหกรรม

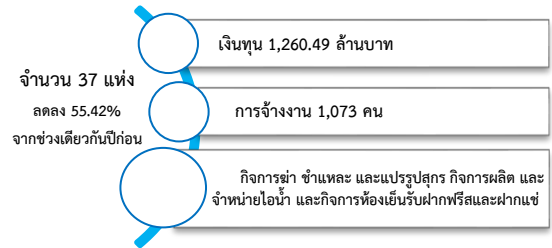


ผู้มีงานทำ จำแนกตามระดับการศึกษา



ที่มา : สำนักงานสถิติแห่งชาติ

2. โรงงานอุตสาหกรรมที่ได้รับอนุญาตให้ประกอบกิจการใหม่

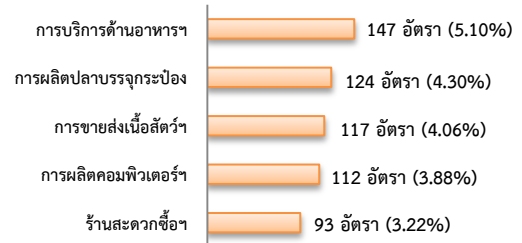


ที่มา : กรมโรงงานอุตสาหกรรม

3. การให้บริการจัดหางานของรัฐ

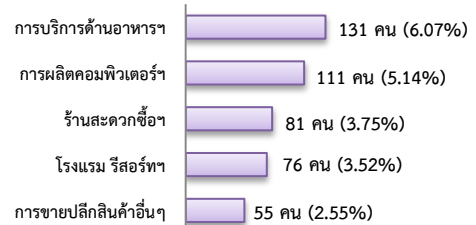
- ตำแหน่งงาน 2,884 อัตรา ลดลง 19.71% จากช่วงเดียวกันปีก่อน

จำแนกตามประเภทอุตสาหกรรม 5 อันดับแรก

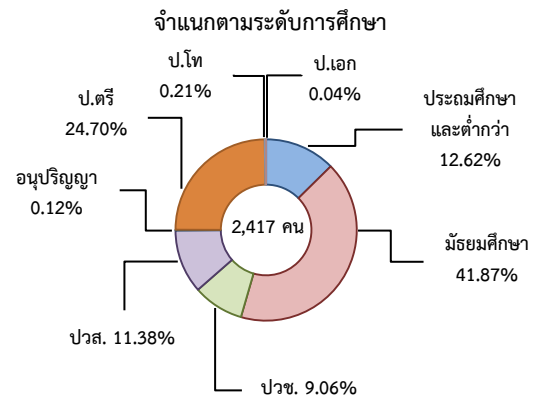


- การบรรจุงาน 2,159 คน ลดลง 25.50% จากช่วงเดียวกันปีก่อน

จำแนกตามประเภทอุตสาหกรรม 5 อันดับแรก



- ผู้สมัครงาน (รวมทุกการให้บริการ) 2,417 คน ลดลง 17.31% จากช่วงเดียวกันปีก่อน

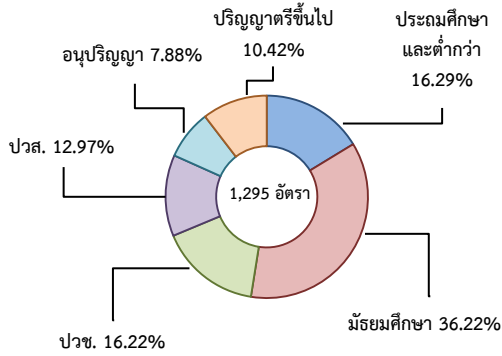


4. ความต้องการแรงงานใน 10 อุตสาหกรรม

เป้าหมาย มีจำนวน 1,295 อัตรา

- การแปรรูปอาหาร 57.45%
- การท่องเที่ยว 21.08%
- อิเล็กทรอนิกส์อัจฉริยะ 8.65%
- การบินและโลจิสติกส์ 5.25%
- ยานยนต์สมัยใหม่ 4.40%
- ดิจิทัล 1.70%
- การแพทย์ครบวงจร 1.31%
- การเกษตรฯ 0.15%

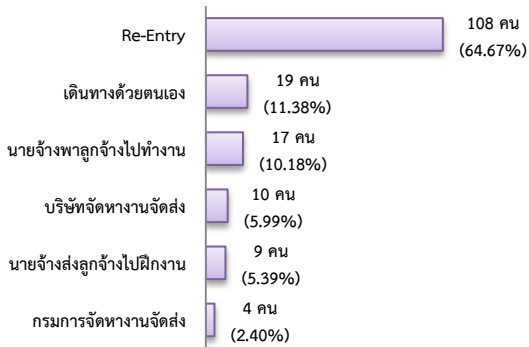
จำแนกตามระดับการศึกษา



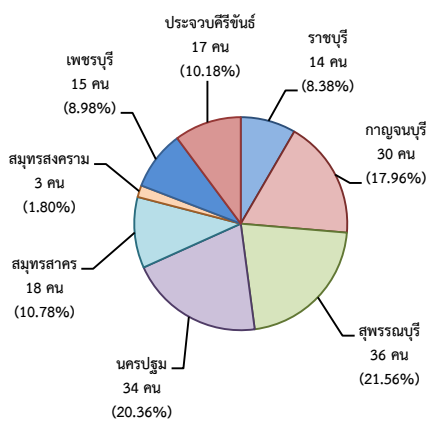
5. การเดินทางไปทำงานในต่างประเทศ

มีจำนวน 167 คน ลดลง 22.33% จากช่วงเดียวกันปีก่อน

จำแนกตามประเภทการเดินทาง

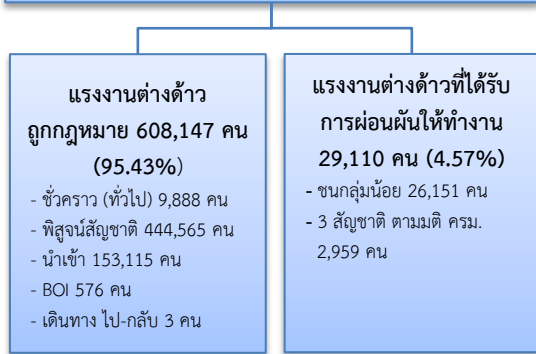


จำแนกตามภูมิภาค



6. การทำงานของคนต่างด้าว

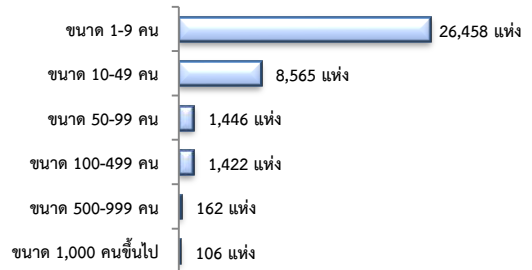
แรงงานต่างด้าว ประมาณ 6.37 แสนคน เพิ่มขึ้น 23.93% จากช่วงเดียวกันปีก่อน



7. จำนวนสถานประกอบการและลูกจ้าง

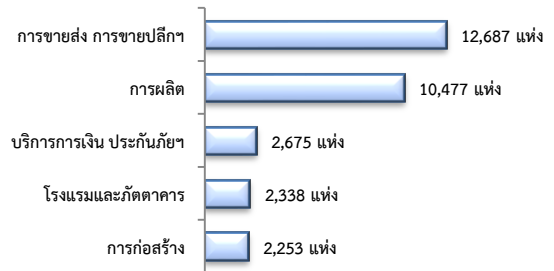
สถานประกอบการ 38,159 แห่ง

จำแนกตามขนาด



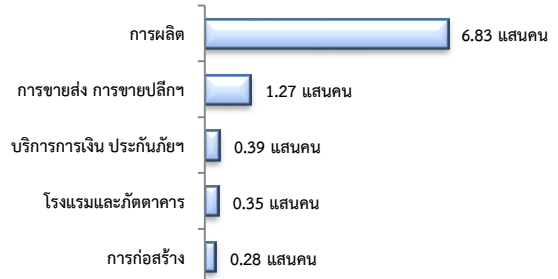
สถานประกอบการ

ตามประเภทอุตสาหกรรม 5 อันดับแรก



การจ้างงาน

ตามประเภทอุตสาหกรรม 5 อันดับแรก



ที่มา : สำนักงานสวัสดิการและคุ้มครองแรงงานจังหวัด

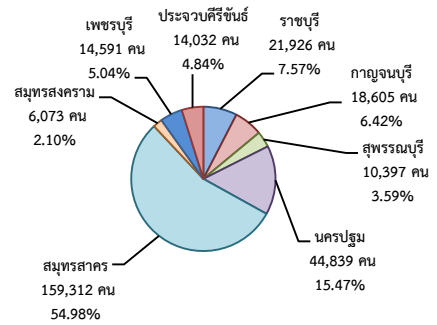
8. สถานประกอบการในระบบประกันสังคม



จำนวนแรงงานต่างด้าวในระบบประกันสังคม

- สถานประกอบการ จำนวน 9,757 แห่ง
- ผู้ประกันตน จำนวน 289,775 คน

จำแนกตามจังหวัด



ที่มา : สำนักงานประกันสังคมจังหวัด