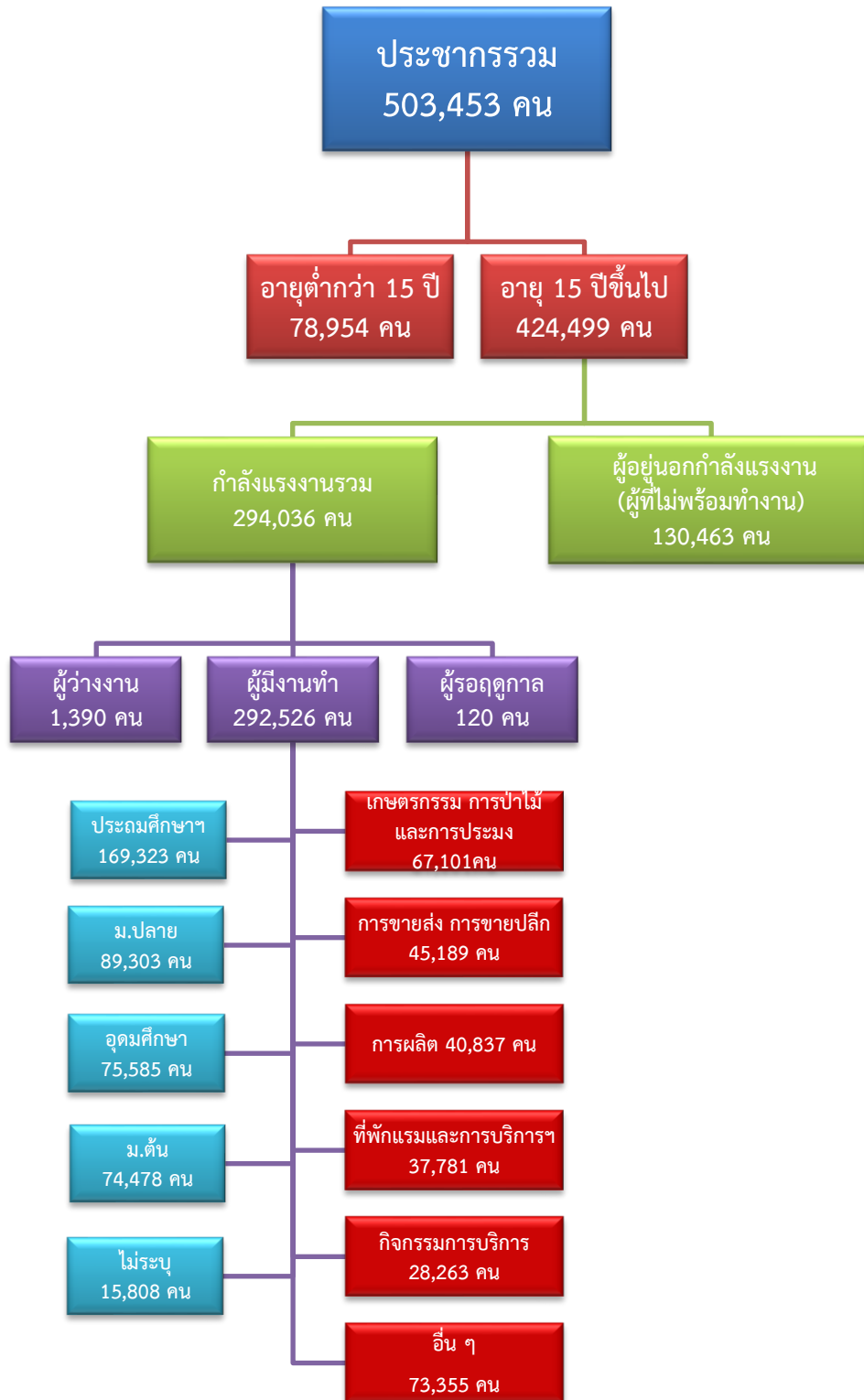


ข้อมูลสถานการณ์ด้านแรงงาน จังหวัดเพชรบุรี เดือนกันยายน 2567

1. ข้อมูลการทำงานของประชากร ไตรมาส 2/2567



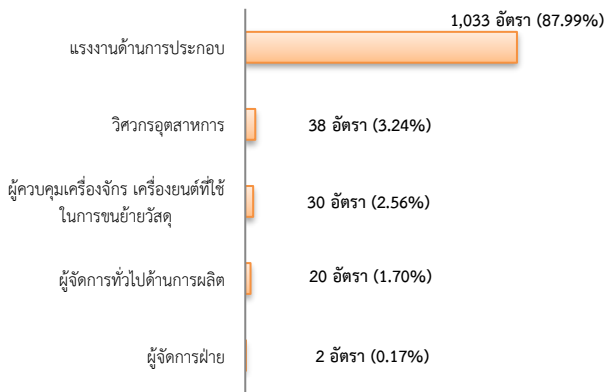
ที่มา : สำนักงานสถิติแห่งชาติ

2. การให้บริการจัดหางานของรัฐ

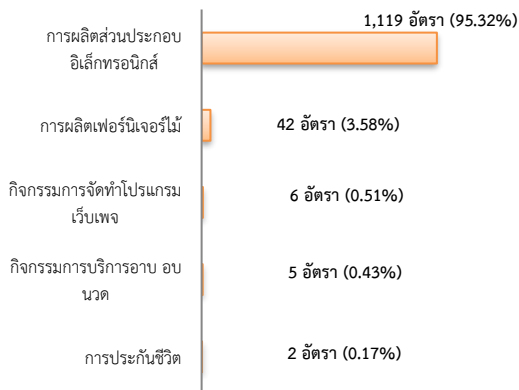
ตำแหน่งงาน 1,174 อัตรา

- เพิ่มขึ้น ประมาณ 2 เท่าจากเดือนที่ผ่านมา
- เพิ่มขึ้น ประมาณ 40 เท่าจากช่วงเดียวกันของปีก่อน

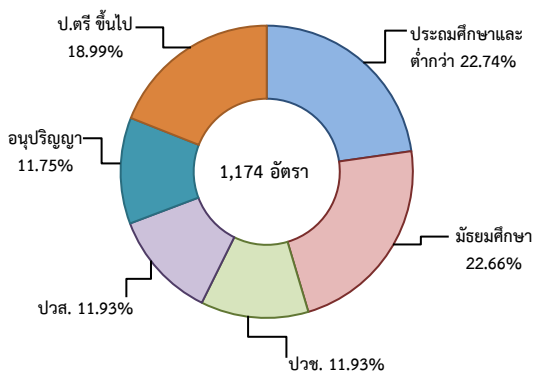
จำแนกตามประเภทอาชีพ 5 อันดับแรก



จำแนกตามประเภทอุตสาหกรรม 5 อันดับแรก



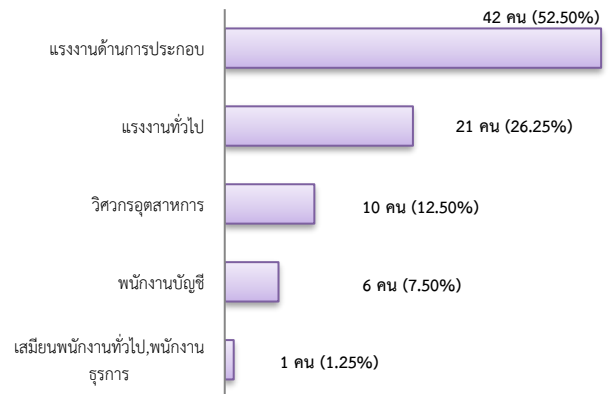
จำแนกตามระดับการศึกษา



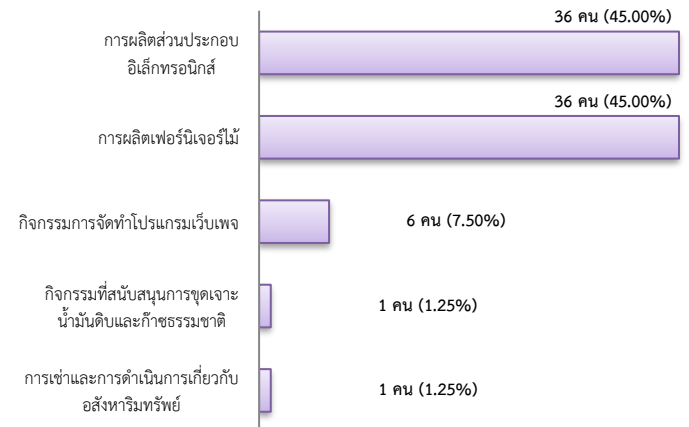
การบรรจุงาน 80 คน

- เพิ่มขึ้น 25.00% จากเดือนที่ผ่านมา
- เพิ่มขึ้นประมาณ 2 เท่าจากช่วงเดียวกันของปีก่อน

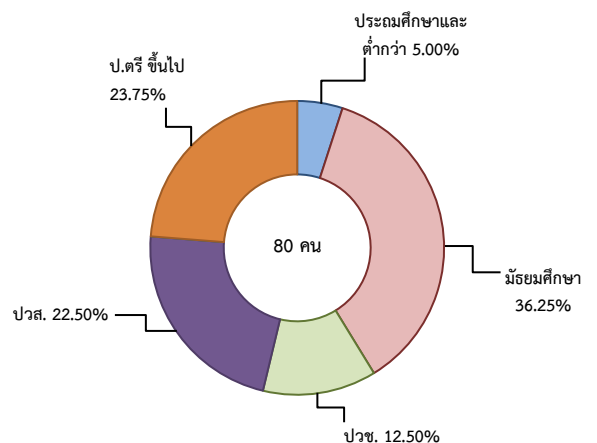
จำแนกตามประเภทอาชีพ 5 อันดับแรก



จำแนกตามประเภทอุตสาหกรรม 5 อันดับแรก



จำแนกตามระดับการศึกษา

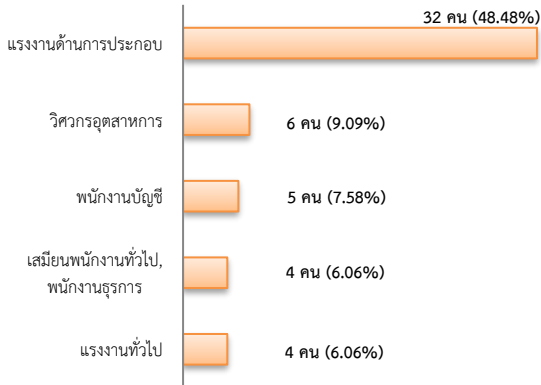


ผู้สมัครงาน (รวมทุกการให้บริการ) 66 คน

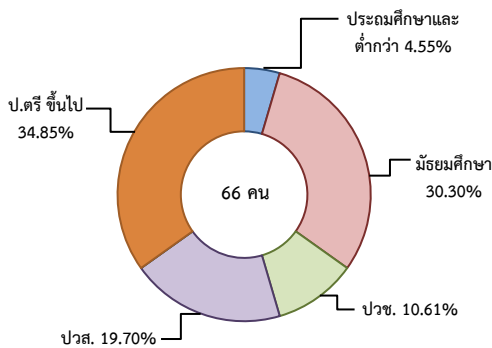
- เพิ่มขึ้น 57.14% จากเดือนที่ผ่านมา

- ลดลง 12.00% จากช่วงเดียวกันของปีก่อน

จำแนกตามประเภทอาชีพ 5 อันดับแรก



จำแนกตามระดับการศึกษา



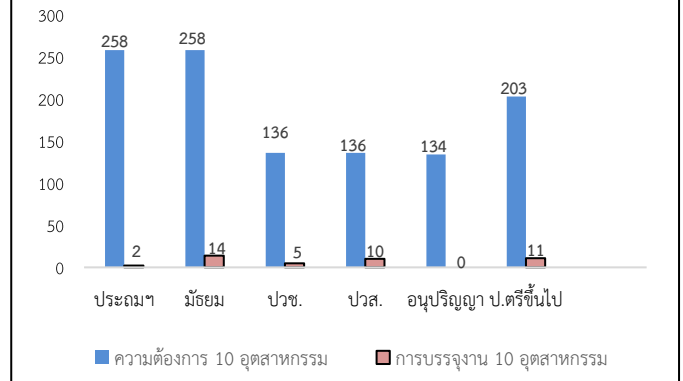
ความต้องการแรงงานใน 10 อุตสาหกรรมเป้าหมาย มีจำนวน 1,125 อัตรา

- เพิ่มขึ้น ประมาณ 6 เท่าจากเดือนที่ผ่านมา
- เพิ่มขึ้น ประมาณ 53 เท่า จากช่วงเดียวกันของปีก่อน

10 อุตสาหกรรมเป้าหมาย ความต้องการแรงงาน เปรียบเทียบกับการบรรจุนงาน

10 อุตสาหกรรมเป้าหมาย	ความต้องการ การแรงงาน	การบรรจุนงาน
- ยานยนต์สมัยใหม่	0.00	0.00
- อิเล็กทรอนิกส์อัจฉริยะ	99.47	85.71
- การท่องเที่ยวกลุ่มรายได้ดี	0.00	0.00
- การเกษตรและเทคโนโลยีชีวภาพ	0.00	0.00
- การแปรรูปอาหาร	0.00	0.00
- หุ่นยนต์เพื่ออุตสาหกรรม	0.00	0.00
- การบินและโลจิสติกส์	0.00	0.00
- เชื้อเพลิงชีวภาพและเคมีชีวภาพ	0.00	0.00
- ดิจิทัล	0.53	14.29
- การแพทย์ครบวงจร	0.00	0.00
รวม	100.00	100.00

จำแนกตามระดับการศึกษาของ 10 อุตสาหกรรม



ที่มา : ระบบให้บริการประชาชน (e-service.doe.go.th) ผ่านระบบ Single Sign On ของกรมการจัดหางาน

3. การเดินทางไปทำงานในต่างประเทศ จำนวน 15 คน

- เพิ่มขึ้น 36.36% จากเดือนที่ผ่านมา
- เพิ่มขึ้น 36.36% จากช่วงเดียวกันของปีก่อน

จำแนกตามประเภทการเดินทาง	จำนวน	ร้อยละ
- เดินทางด้วยตนเอง	4	26.67
- กรมการจัดหางานจัดส่ง	1	6.67
- นายจ้างพาลูกจ้างไปทำงาน	0	0.00
- นายจ้างส่งลูกจ้างไปฝึกงาน	0	0.00
- บริษัทจัดหางานจัดส่ง	6	40.00
- จัดหางานปกติ (บจง.)	2	33.33
- จัดหางานเพื่อไปทำงานประจำเรือ (บจร.)	4	66.67
- RE-ENTRY	4	26.67
- RE-ENTRY	1	25.00
- VISA Re-Entry	3	75.00
รวม	15	100.00

ที่มา : กองบริหารแรงงานไทยไปต่างประเทศ

4. การทำงานของคนต่างด้าวคงเหลือ

จำนวน 32,063 คน

- ลดลง 0.53% จากเดือนที่ผ่านมา
- เพิ่มขึ้น 44.40% จากช่วงเดียวกันของปีก่อน

จำแนกตามการอนุญาต ดังนี้

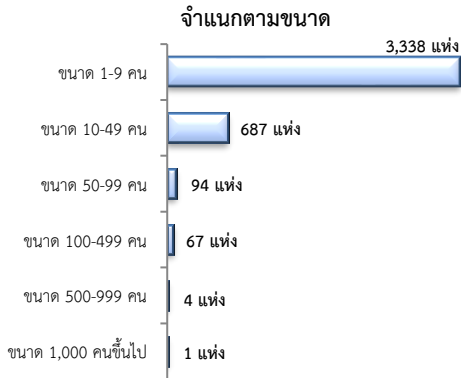
- ทั่วไป 403 คน
- นำเข้าตาม MOU 9,265 คน
- ส่งเสริมการลงทุน (BOI) 105 คน
- ชนกลุ่มน้อย 336 คน
- มติครม.วันที่ 7 ก.พ. 66 14,560 คน
- มติครม.วันที่ 3 ต.ค. 66 7,394 คน

ที่มา : สำนักบริหารแรงงานต่างด้าว

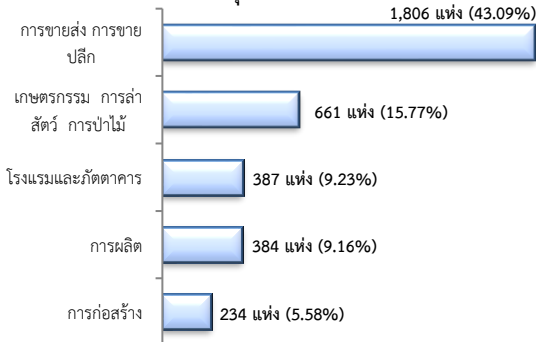
5. จำนวนสถานประกอบการและลูกจ้างคงเหลือ

สถานประกอบการ 4,191 แห่ง

- เพิ่มขึ้น 0.14% จากเดือนที่ผ่านมา
- เพิ่มขึ้น 1.01% จากช่วงเดียวกันของปีก่อน

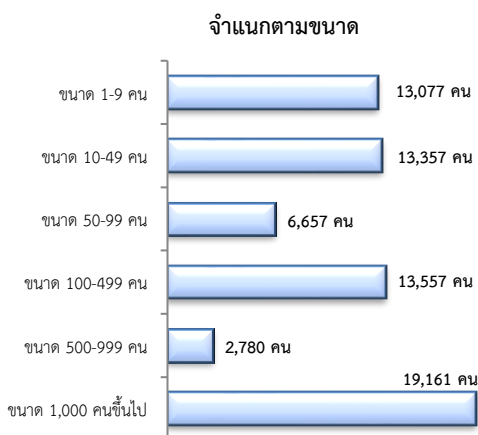


สถานประกอบการตามประเภทอุตสาหกรรม 5 อันดับแรก

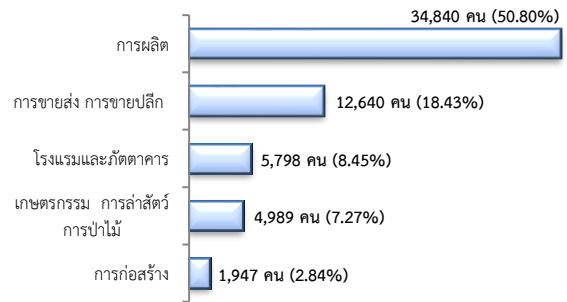


จำนวนลูกจ้าง 68,589 คน

- ลดลง 0.06% จากเดือนที่ผ่านมา
- ลดลง 4.22% จากช่วงเดียวกันของปีก่อน



จำนวนลูกจ้างตามประเภทอุตสาหกรรม 5 อันดับแรก



ที่มา : สำนักงานสถิติการและคุ้มครองแรงงานจังหวัด

6. สถานประกอบการในระบบประกันสังคมคงเหลือ

สถานประกอบการ 2,815 แห่ง

- ลดลง 0.46% จากเดือนที่ผ่านมา
- เพิ่มขึ้น 0.68% จากช่วงเดียวกันของปีก่อน

ผู้ประกันตน 205,219 คน

- ลดลง 0.09% จากเดือนที่ผ่านมา
- เพิ่มขึ้น 0.83% จากช่วงเดียวกันของปีก่อน

มาตรา	ส.ค.	ก.ย.	ก.ย.	ช่วงเดียวกันเดือนก่อน	ช่วงเดียวกันปีก่อน
ม.33 (คน)	67	66	67	-0.13	3.51
ม.39 (คน)	6,981	7,945	6,896	-1.22	-13.20
ม.40 (คน)	129,405	129,010	129,407	0.00	0.31

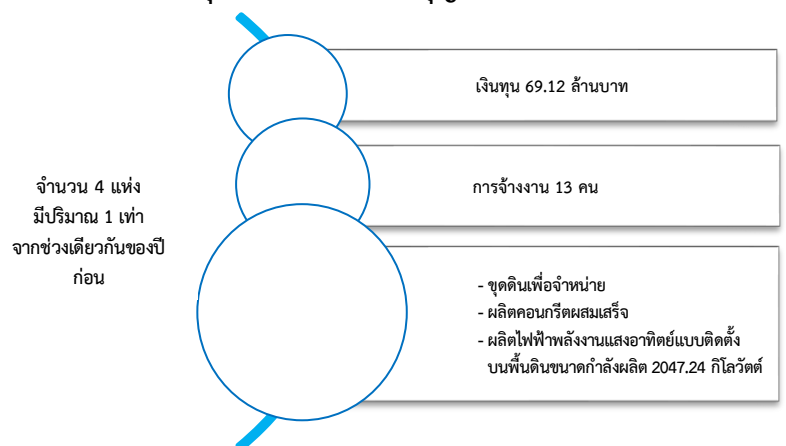
ที่มา : กองวิจัยและพัฒนา สำนักงานประกันสังคม (www.sso.go.th)

จำนวนแรงงานต่างด้าวในระบบประกันสังคมคงเหลือ

- สถานประกอบการ จำนวน 735 แห่ง
- ผู้ประกันตน จำนวน 24,449 คน

ที่มา : สำนักงานประกันสังคมจังหวัด

7. โรงงานอุตสาหกรรมที่ได้รับอนุญาตให้ประกอบกิจการใหม่



ที่มา : กรมโรงงานอุตสาหกรรม