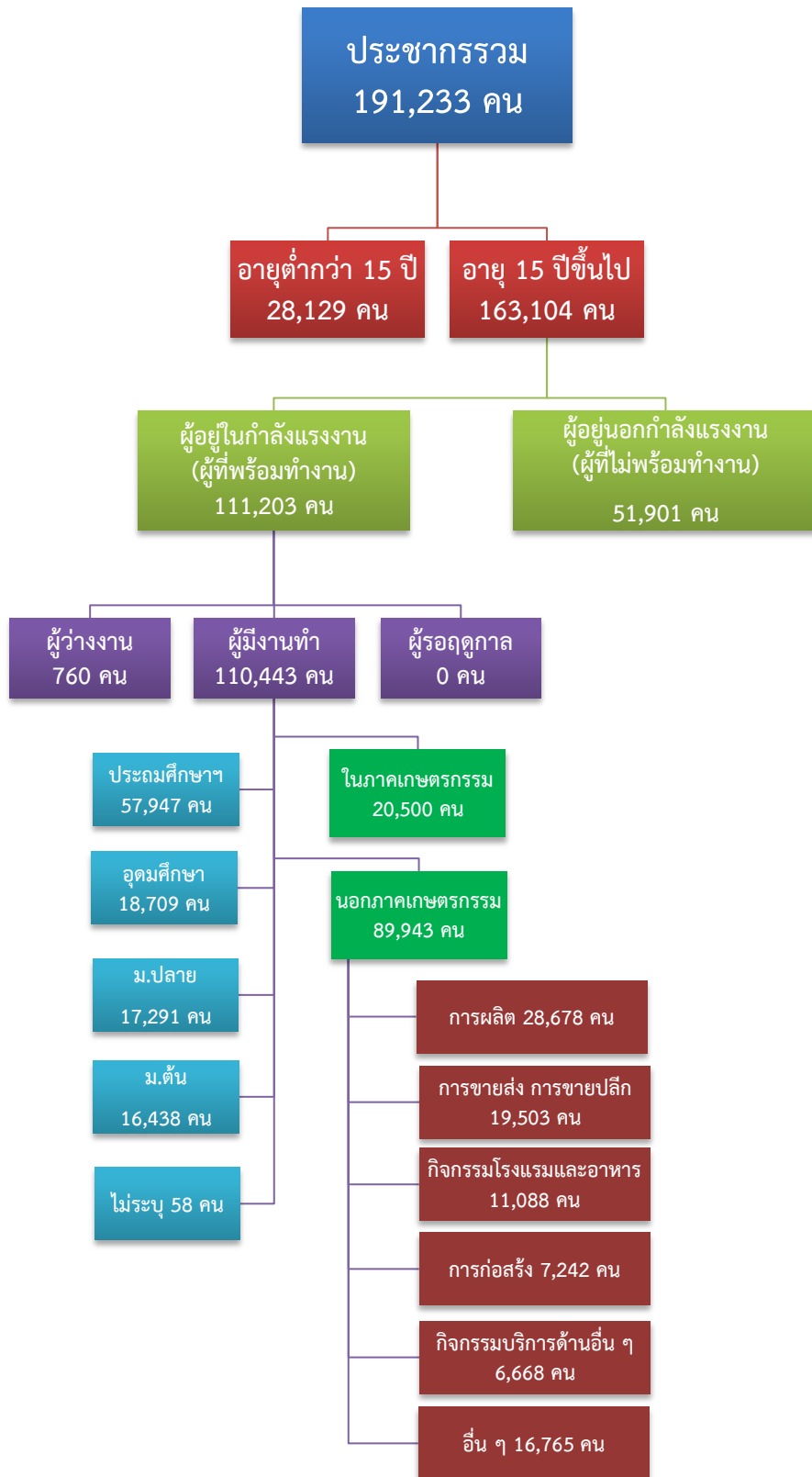


ข้อมูลสถานการณ์ด้านแรงงาน จังหวัดสมุทรสงคราม เดือนกรกฎาคม 2562

1. ข้อมูลการทำงานของประชากร ไตรมาส 2/2562

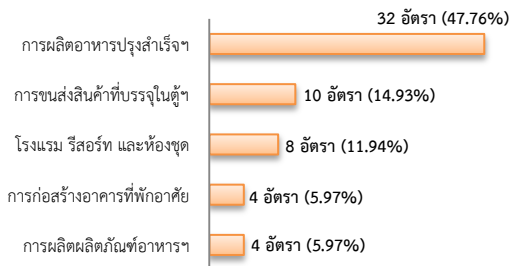


ที่มา : สำนักงานสถิติแห่งชาติ

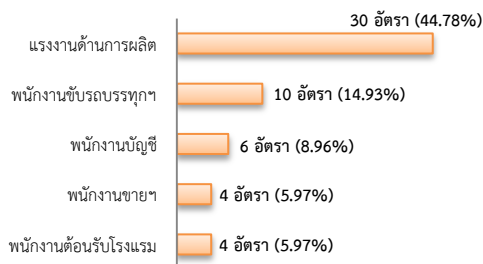
2. การให้บริการจัดหางานของรัฐ

- ตำแหน่งงาน 67 อัตรา ลดลง 75.64%
จากช่วงเดียวกันปีก่อน

จำแนกตามประเภทอุตสาหกรรม 5 อันดับแรก

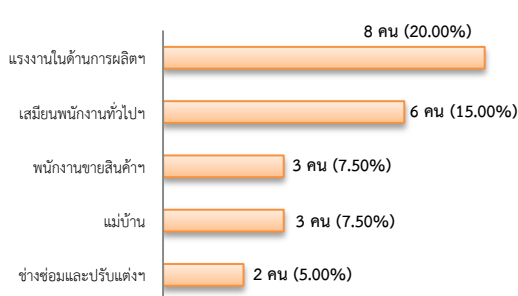


จำแนกตามประเภทอาชีพ 5 อันดับแรก

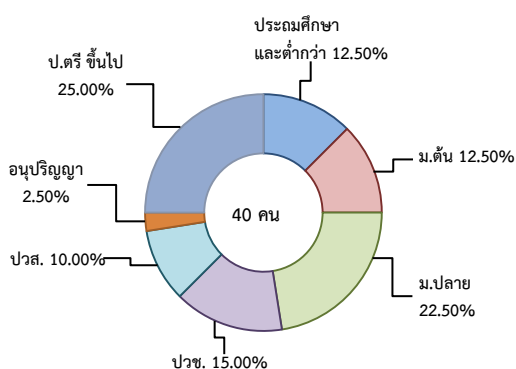


- ผู้สมัครงาน (รวมทุกการให้บริการ) 40 คน
ลดลง 48.05% จากช่วงเดียวกันปีก่อน

จำแนกตามประเภทอาชีพ 5 อันดับแรก

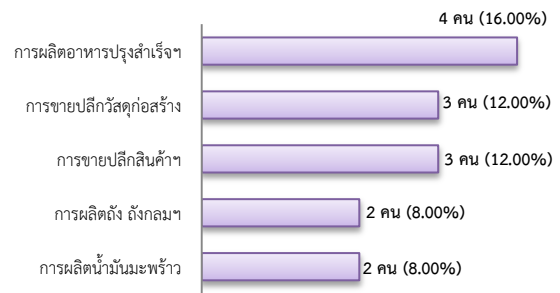


จำแนกตามระดับการศึกษา

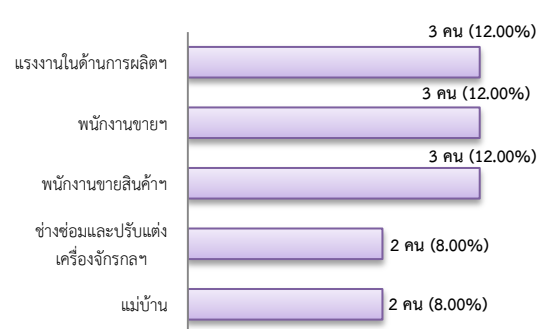


- การบรรจุงาน 25 คน ลดลง 87.62%
จากช่วงเดียวกันปีก่อน

จำแนกตามประเภทอุตสาหกรรม 5 อันดับแรก



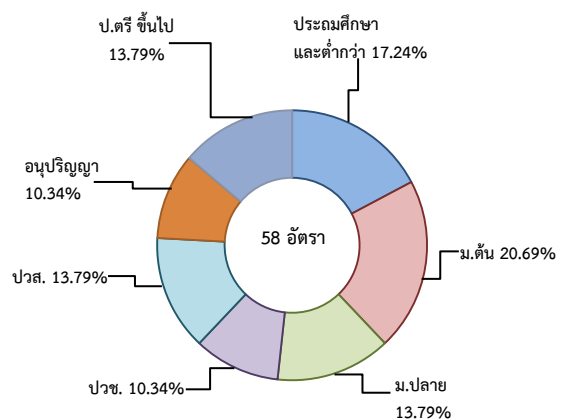
จำแนกตามประเภทอาชีพ 5 อันดับแรก



3. ความต้องการแรงงานใน 10 อุตสาหกรรมเป้าหมาย
มีจำนวน 58 อัตรา

- การแปรรูปอาหาร 63.79%
- การบินและโลจิสติกส์ 18.97%
- การท่องเที่ยวกลุ่มรายได้ดี 13.79%
- ยานยนต์สมัยใหม่ 3.45%

จำแนกตามระดับการศึกษา

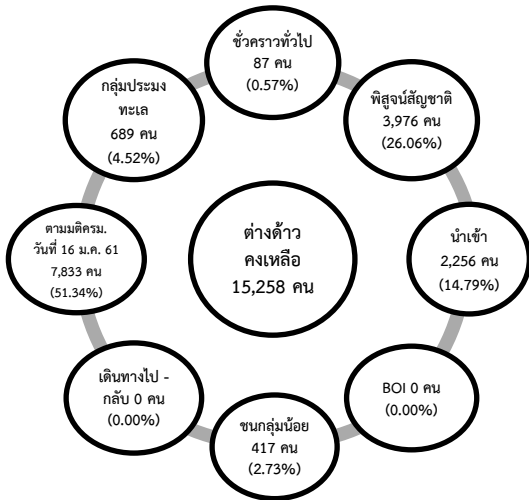


4. การเดินทางไปทำงานในต่างประเทศ

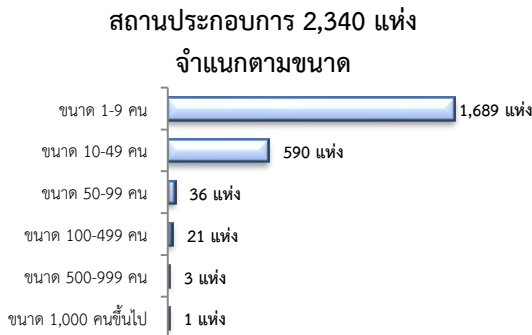
จำนวน 6 คน เพิ่มขึ้น 20.00% จากช่วงเดียวกันปีก่อน



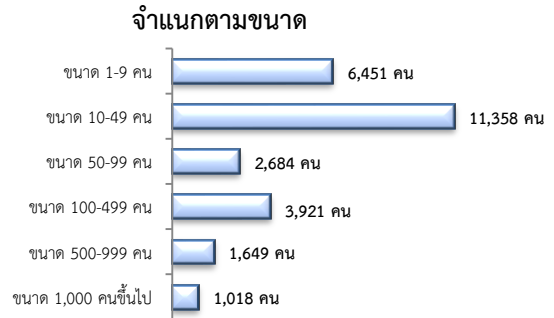
5. การทำงานของคนต่างด้าว



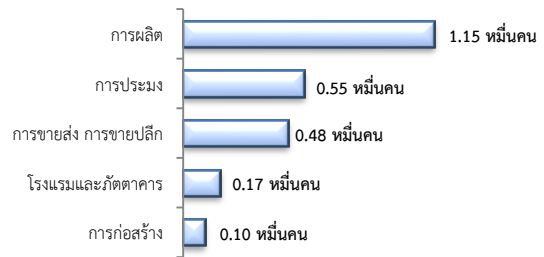
6. จำนวนสถานประกอบการและลูกจ้าง



การจ้างงาน 27,081 คน



การจ้างงานตามประเภทอุตสาหกรรม 5 อันดับแรก



ที่มา : สำนักงานสวัสดิการและคุ้มครองแรงงานจังหวัด

7. สถานประกอบการในระบบประกันสังคม

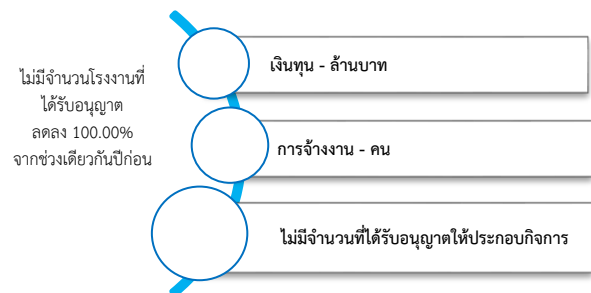


จำนวนแรงงานต่างด้าวในระบบประกันสังคม

- สถานประกอบการ จำนวน 583 แห่ง
- ผู้ประกันตน จำนวน 5,783 คน

ที่มา : สำนักงานประกันสังคมจังหวัด

8. โรงงานอุตสาหกรรมที่ได้รับอนุญาตให้ประกอบกิจการใหม่



ที่มา : กรมโรงงานอุตสาหกรรม