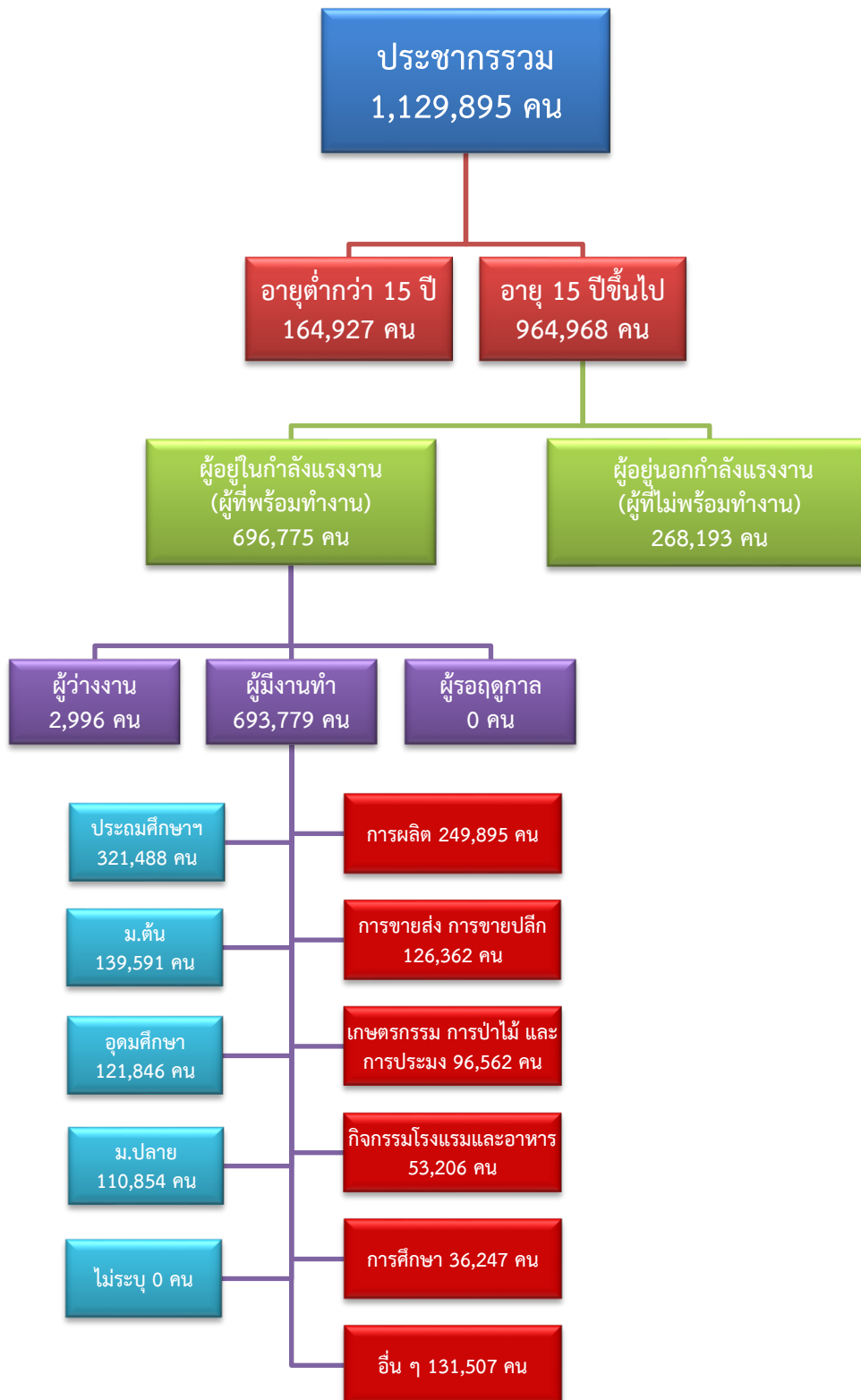


# ข้อมูลสถานการณ์ด้านแรงงาน จังหวัดนครปฐม เดือนเมษายน 2563

## 1. ข้อมูลการทำงานของประชากร ไตรมาส 1/2563

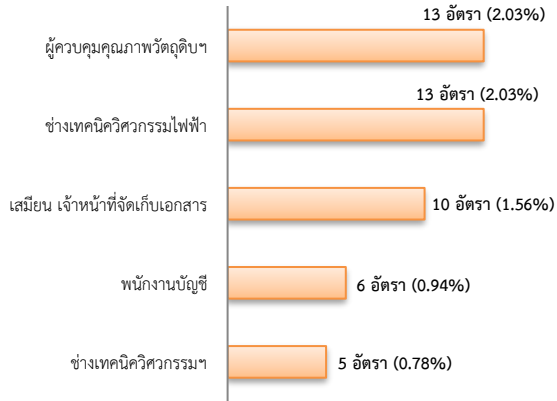


ที่มา : สำนักงานสถิติแห่งชาติ

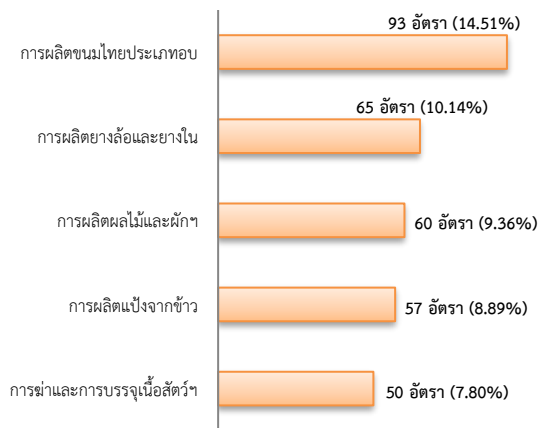
## 2. การให้บริการจัดหางานของรัฐ

- ตำแหน่งงาน 641 อัตรา ลดลง 26.15%  
จากช่วงเดียวกันปีก่อน

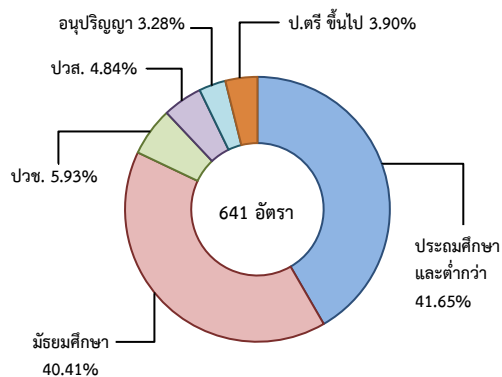
จำแนกตามประเภทอาชีพ 5 อันดับแรก



จำแนกตามประเภทอุตสาหกรรม 5 อันดับแรก

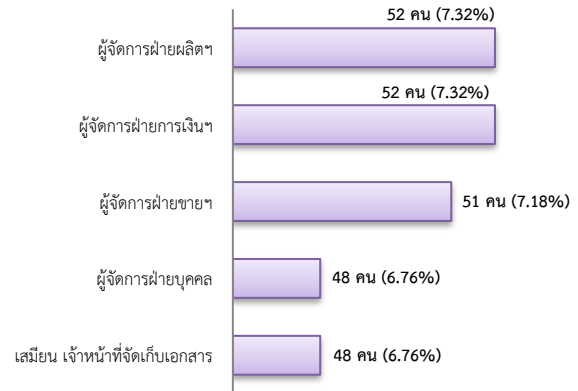


จำแนกตามระดับการศึกษา

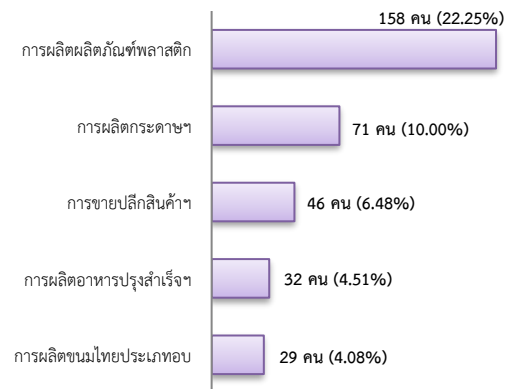


- การบรรจุงาน 710 คน ลดลง 40.44%  
จากช่วงเดียวกันปีก่อน

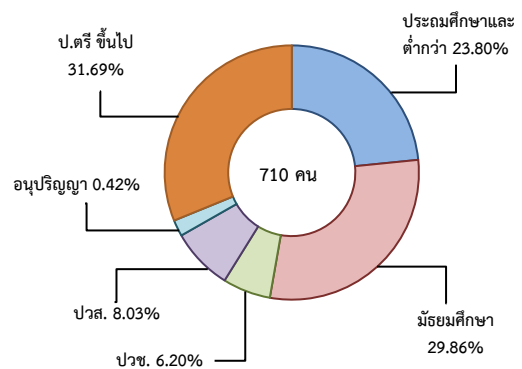
จำแนกตามประเภทอาชีพ 5 อันดับแรก



จำแนกตามประเภทอุตสาหกรรม 5 อันดับแรก

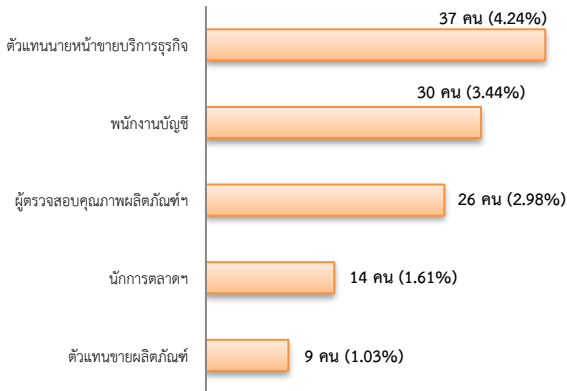


จำแนกตามระดับการศึกษา

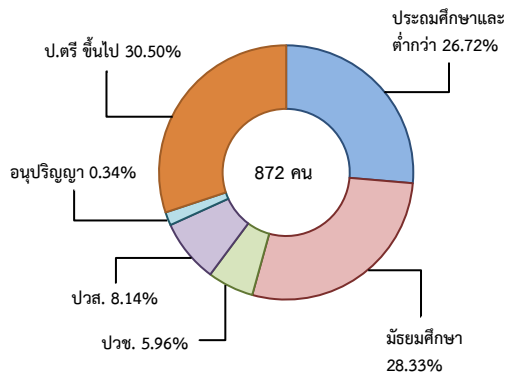


- ผู้สมัครงาน (รวมทุกการให้บริการ) 872 คน  
เพิ่มขึ้น 12.23% จากช่วงเดียวกันปีก่อน

จำแนกตามประเภทอาชีพ 5 อันดับแรก



จำแนกตามระดับการศึกษา

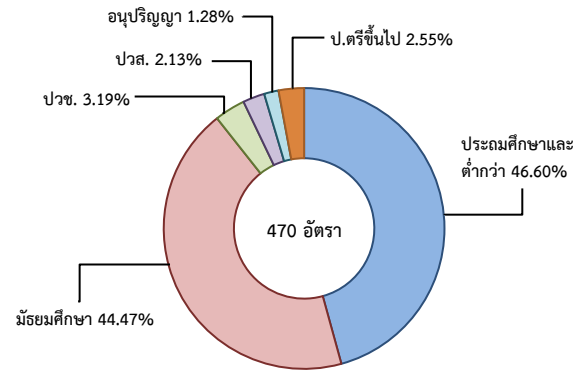


### 3. ความต้องการแรงงานใน 10 อุตสาหกรรมเป้าหมาย

มีจำนวน 470 อัตรา

- การแปรรูปอาหาร 81.70%
- ยานยนต์สมัยใหม่ 13.83%
- เชื้อเพลิงชีวภาพและเคมีชีวภาพ 4.47%

จำแนกตามระดับการศึกษา



### 4. การเดินทางไปทำงานในต่างประเทศ

จำนวน 1 คน



ลดลง 97.67%

จากช่วงเดียวกันปีก่อน

จำแนกตามประเภทการเดินทาง

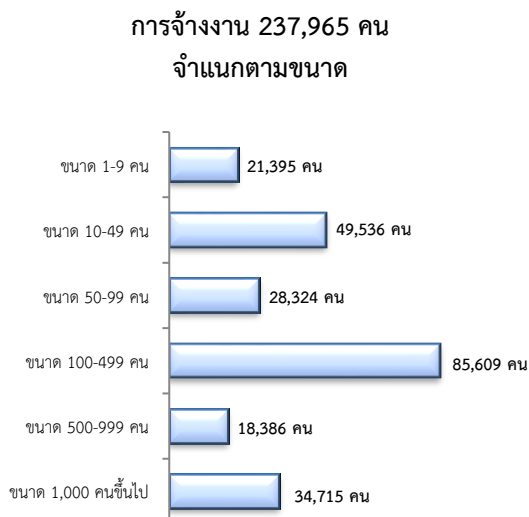
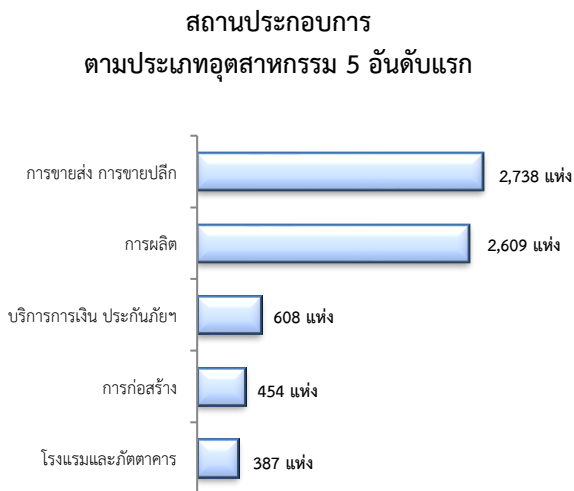
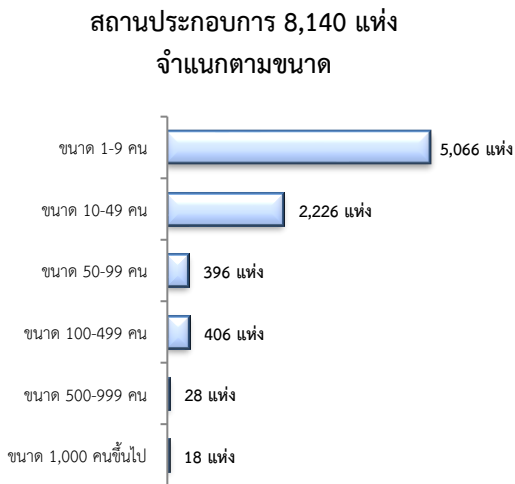


### 5. การทำงานของคนต่างด้าว

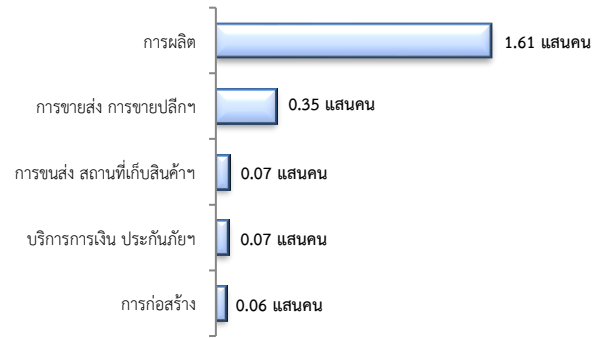
จำนวน 88,512 คน

- ชั่วคราวทั่วไป 2,593 คน - BOI 111 คน
- ชนกลุ่มน้อย 6,807 คน - พิสูจน์สัญชาติ 12,128 คน
- นำเข้า 29,603 คน - จำเป็นเร่งด่วน - คน
- เดินทางไป-กลับ - คน
- มติกรม.วันที่ 16 ม.ค.61 12,531 คน
- มติกรม.วันที่ 20 ส.ค.62 24,739 คน
- กลุ่มประมงทะเล - คน

## 6. จำนวนสถานประกอบการและลูกจ้าง



## การจ้างงาน ตามประเภทอุตสาหกรรม 5 อันดับแรก



ที่มา : สำนักงานสถิติการและคุ้มครองแรงงานจังหวัด

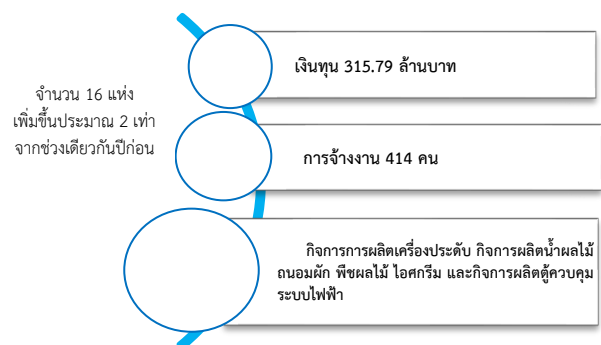
## 7. สถานประกอบการในระบบประกันสังคมเหลือ



## จำนวนแรงงานต่างด้าวในระบบประกันสังคมเหลือ

- สถานประกอบการ จำนวน 2,336 แห่ง
- ผู้ประกันตน จำนวน 52,866 คน

## 8. โรงงานอุตสาหกรรมที่ได้รับอนุญาตให้ประกอบ กิจการใหม่



ที่มา : กรมโรงงานอุตสาหกรรม