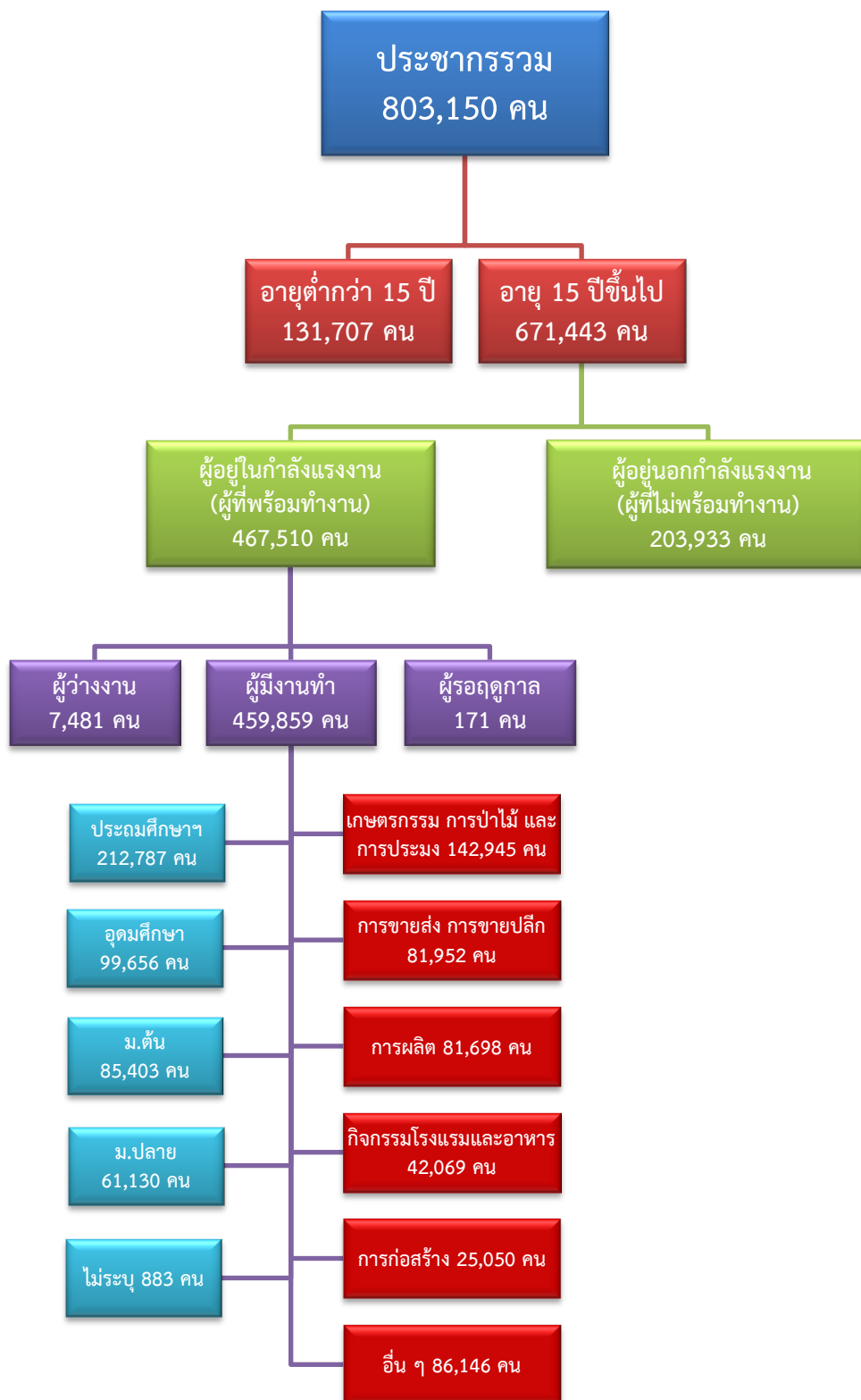


ข้อมูลสถานการณ์ด้านแรงงาน จังหวัดราชบุรี เดือนมิถุนายน 2564

1. ข้อมูลการทำงานของประชากร ไตรมาส 1/2564



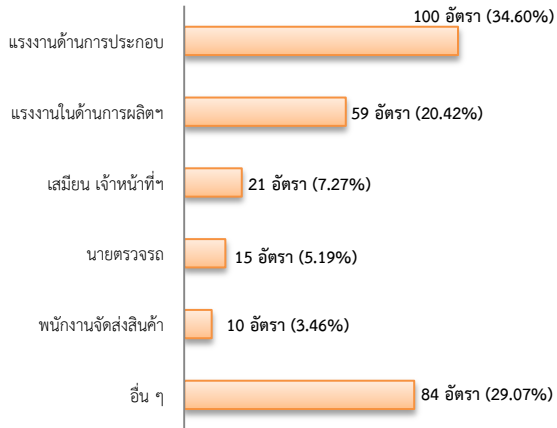
ที่มา : สำนักงานสถิติแห่งชาติ

2. การให้บริการจัดหางานของรัฐ

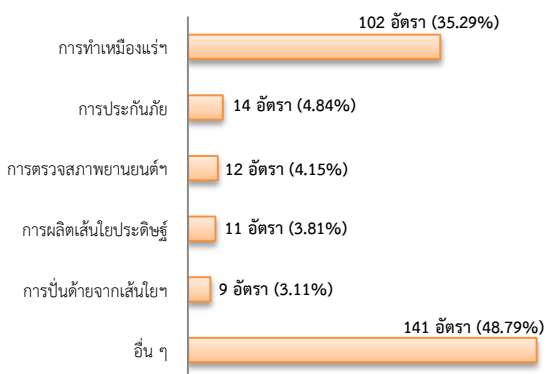
ตำแหน่งงาน 289 อัตรา

- ลดลง 54.42% จากเดือนที่ผ่านมา
- เพิ่มขึ้น 22.98% จากช่วงเดียวกันปีก่อน

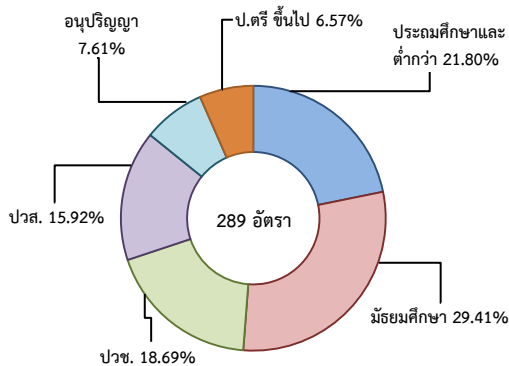
จำแนกตามประเภทอาชีพ 5 อันดับแรก



จำแนกตามประเภทอุตสาหกรรม 5 อันดับแรก



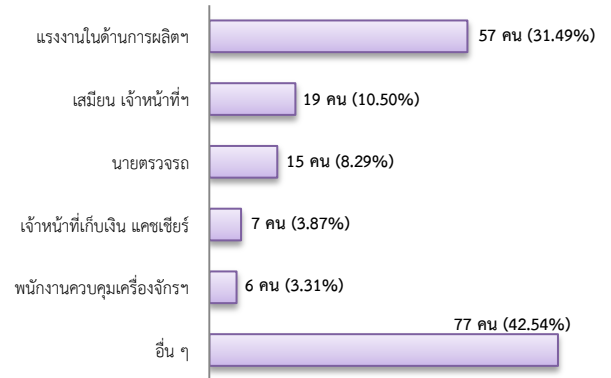
จำแนกตามระดับการศึกษา



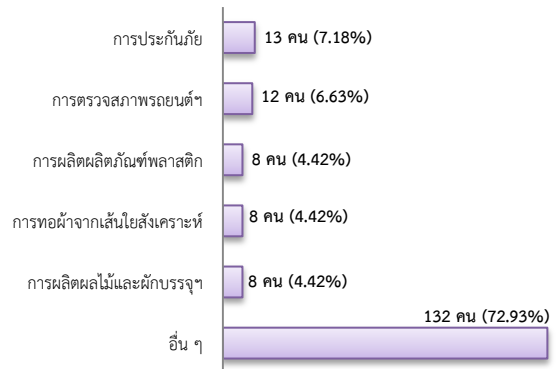
การบรรจุงาน 181 คน

- ลดลง 19.91% จากเดือนที่ผ่านมา
- เพิ่มขึ้น 5.85% จากช่วงเดียวกันปีก่อน

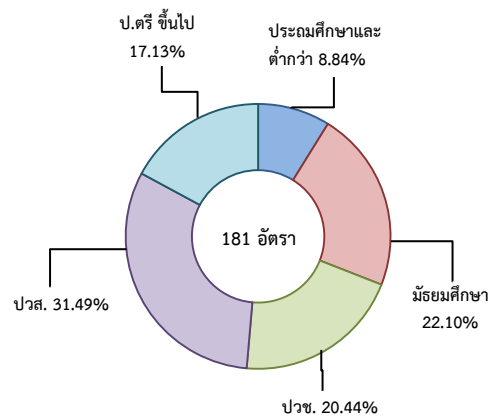
จำแนกตามประเภทอาชีพ 5 อันดับแรก



จำแนกตามประเภทอุตสาหกรรม 5 อันดับแรก



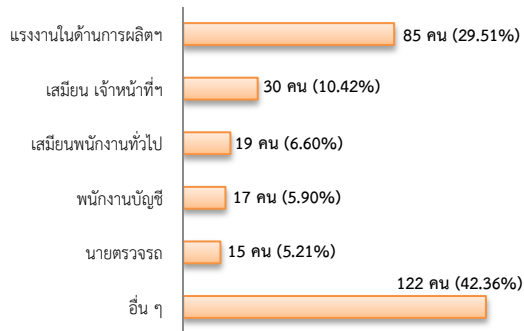
จำแนกตามระดับการศึกษา



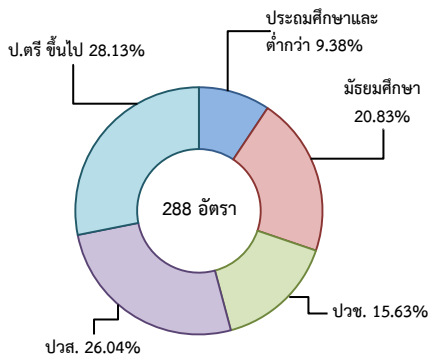
ผู้สมัครงาน (รวมทุกการให้บริการ) 288 คน

- เพิ่มขึ้น 1.41% จากเดือนที่ผ่านมา
- เพิ่มขึ้น 38.46% จากช่วงเดียวกันปีก่อน

จำแนกตามประเภทอาชีพ 5 อันดับแรก



จำแนกตามระดับการศึกษา



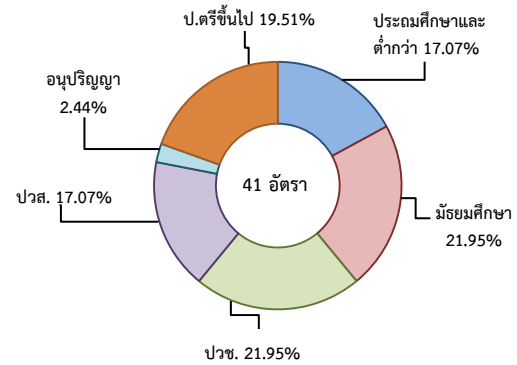
ความต้องการแรงงานใน 10 อุตสาหกรรมเป้าหมาย มีจำนวน 41 อัตรา

- ลดลง 81.61% จากเดือนที่ผ่านมา
- ลดลง 53.41% จากช่วงเดียวกันปีก่อน

10 อุตสาหกรรมเป้าหมาย ที่มีความต้องการ

- การแปรรูปอาหาร 51.22%
- อิเล็กทรอนิกส์อัจฉริยะ 19.51%
- ดิจิทัล และการท่องเที่ยวกลุ่มรายได้ดี มีจำนวนเท่ากัน 9.76%
- การเกษตรและเทคโนโลยีชีวภาพ และ ยานยนต์สมัยใหม่ มีจำนวนเท่ากัน 4.88%

จำแนกตามระดับการศึกษา



ที่มา : ระบบบริการจัดหางานในประเทศผ่านระบบอิเล็กทรอนิกส์ (e-Service) กรมการจัดหางาน

3. การเดินทางไปทำงานในต่างประเทศ จำนวน 5 คน

- ลดลง 64.29% เดือนที่ผ่านมา
- เพิ่มขึ้น 25.00% จากช่วงเดียวกันปีก่อน

จำแนกตามประเภทการเดินทาง	จำนวน	ร้อยละ
- เดินทางด้วยตนเอง	0	0.00
- กรมการจัดหางานจัดส่ง	0	0.00
- นายจ้างพาลูกจ้างไปทำงาน	1	20.00
- นายจ้างส่งลูกจ้างไปฝึกงาน	0	0.00
- บริษัทจัดหางานจัดส่ง	0	0.00
- RE-ENTRY	4	80.00
รวม	5	100.00

ที่มา : กองบริหารแรงงานไทยไปต่างประเทศ

4. การทำงานของคนต่างด้าวคงเหลือ

จำนวน 47,063 คน

- เพิ่มขึ้น 6.67% จากเดือนที่ผ่านมา
- เพิ่มขึ้น 14.07% จากช่วงเดียวกันปีก่อน

จำแนกตามการอนุญาต ดังนี้

- ชั่วคราวทั่วไป 666 คน - พิสูจน์สัญชาติ - คน
- นำเข้า 7,964 คน
- มติครม.วันที่ 20 ส.ค.62 24,947 คน
- BOI 97 คน - ชนกลุ่มน้อย 1,885 คน
- มติครม.วันที่ 4 ส.ค. 63 3,007 คน
- มติครม.วันที่ 29 ธ.ค.63 8,497 คน

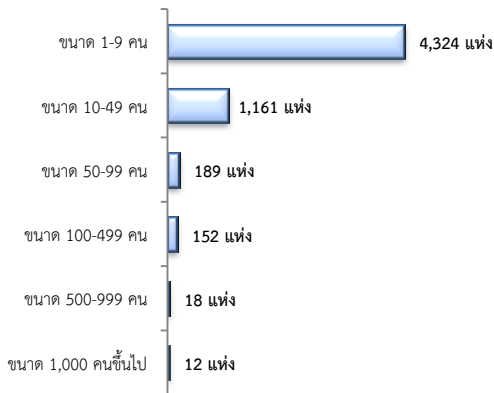
ที่มา : สำนักงานจัดหางานจังหวัด

5. จำนวนสถานประกอบการและลูกจ้าง คงเหลือ

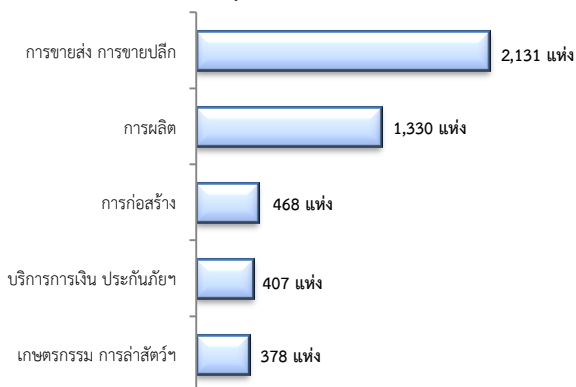
สถานประกอบการ 5,856 แห่ง

- เพิ่มขึ้น 0.22% จากเดือนที่ผ่านมา
- เพิ่มขึ้น 1.97% จากช่วงเดียวกันปีก่อน

จำแนกตามขนาด



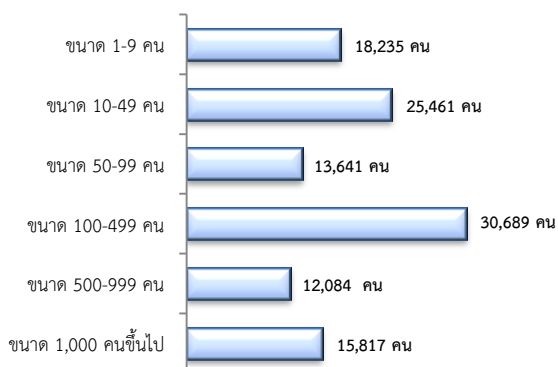
สถานประกอบการ ตามประเภทอุตสาหกรรม 5 อันดับแรก



การจ้างงาน 115,927 คน

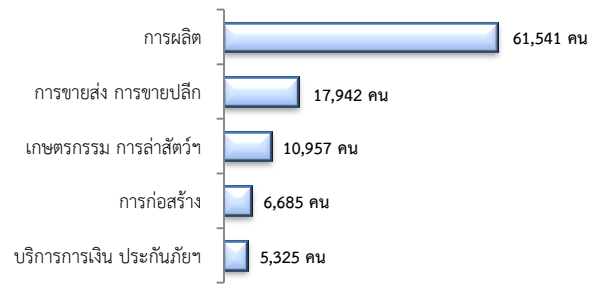
- ลดลง 0.30% จากเดือนที่ผ่านมา
- ลดลง 0.89% จากช่วงเดียวกันปีก่อน

จำแนกตามขนาด



การจ้างงาน

ตามประเภทอุตสาหกรรม 5 อันดับแรก



ที่มา : สำนักงานสถิติการและคุ้มครองแรงงานจังหวัด

6. สถานประกอบการในระบบประกันสังคมคงเหลือ

สถานประกอบการ 4,873 แห่ง

- ลดลง 0.14% จากเดือนที่ผ่านมา
- ลดลง 0.94% จากช่วงเดียวกันปีก่อน

ผู้ประกันตน 183,607 คน

- เพิ่มขึ้น 0.31% จากเดือนที่ผ่านมา
- เพิ่มขึ้น 1.73% จากช่วงเดียวกันปีก่อน

มาตรา	พ.ค.	มิ.ย.	มิ.ย.	จากเดือนก่อน	จากช่วงเดียวกันปีก่อน
ม.33 (คน)	64	63	64	0.44	-0.52
ม.39 (คน)	21,899	20,607	21,859	-0.18	6.08
ม.40 (คน)	44,462	42,087	44,565	0.23	5.89

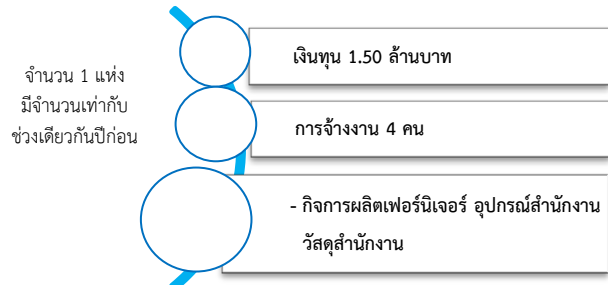
ที่มา : กองวิจัยและพัฒนา สำนักงานประกันสังคม (www.sso.go.th)

จำนวนแรงงานต่างด้าวในระบบประกันสังคมคงเหลือ

- สถานประกอบการ จำนวน 1,093 แห่ง
- ผู้ประกันตน จำนวน 21,513 คน

ที่มา : สำนักงานประกันสังคมจังหวัด

7. โรงงานอุตสาหกรรมที่ได้รับอนุญาตให้ประกอบกิจการใหม่



ที่มา : กรมโรงงานอุตสาหกรรม