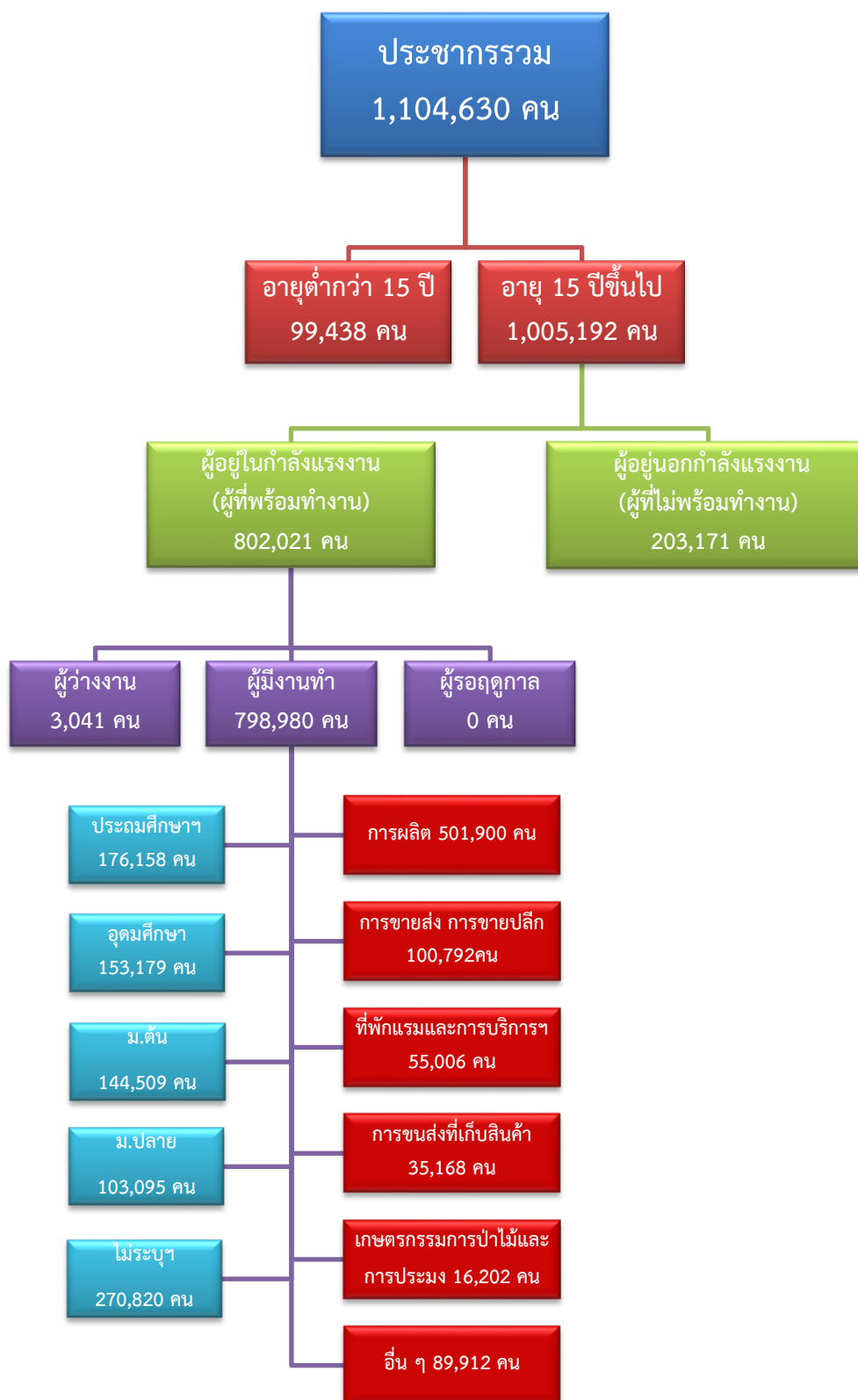


ข้อมูลสถานการณ์ด้านแรงงาน จังหวัดสมุทรสาคร เดือนมีนาคม 2567

1. ข้อมูลการทำงานของประชากร ไตรมาส 1/2567



ที่มา : สำนักงานสถิติแห่งชาติ

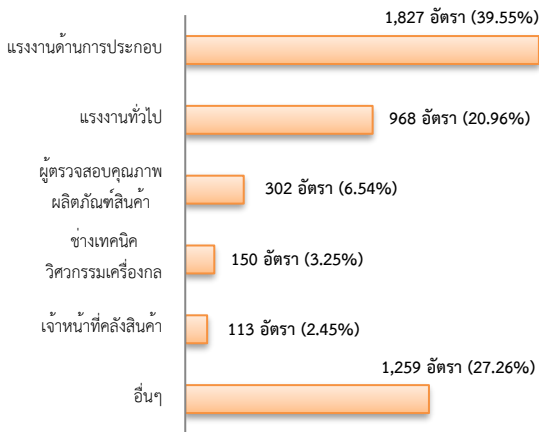
จัดทำโดย : ศูนย์บริหารข้อมูลตลาดแรงงานภาคตะวันตก

2. การให้บริการจัดหางานของรัฐ

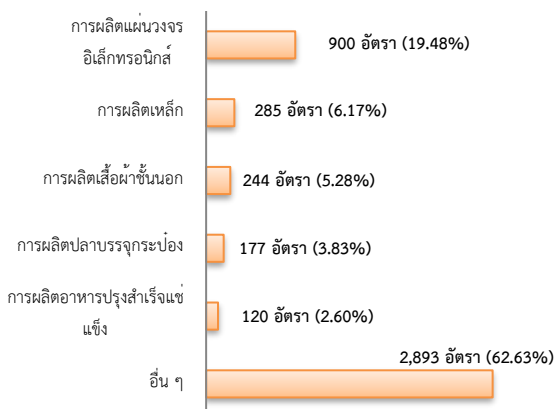
ตำแหน่งงาน 4,619 อัตรา

- เพิ่มขึ้น 16.35% จากเดือนที่ผ่านมา
- เพิ่มขึ้น 55.52% จากช่วงเดียวกันของปีก่อน

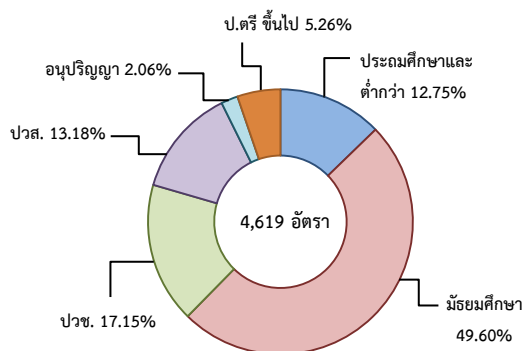
จำแนกตามประเภทอาชีพ 5 อันดับแรก



จำแนกตามประเภทอุตสาหกรรม 5 อันดับแรก



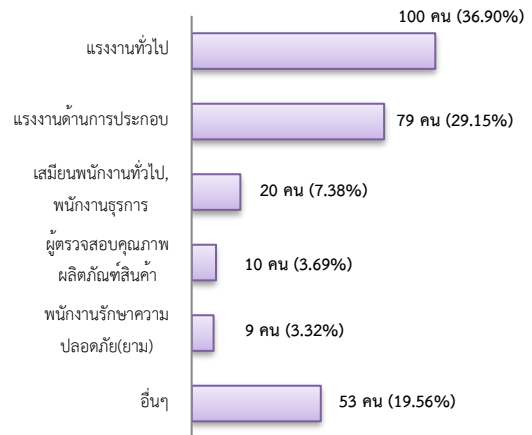
จำแนกตามระดับการศึกษา



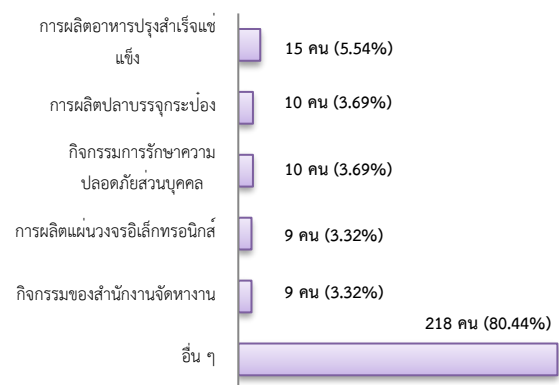
การบรรจุงาน 271 คน

- เพิ่มขึ้น 10.16% จากเดือนที่ผ่านมา
- เพิ่มขึ้น 41.88% จากช่วงเดียวกันของปีก่อน

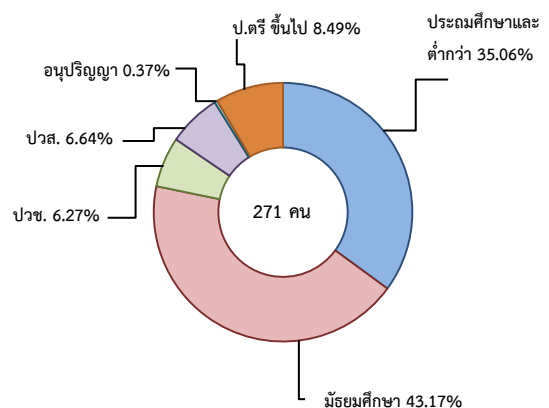
จำแนกตามประเภทอาชีพ 5 อันดับแรก



จำแนกตามประเภทอุตสาหกรรม 5 อันดับแรก



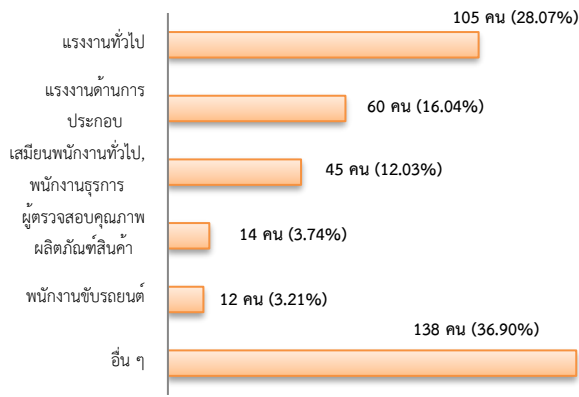
จำแนกตามระดับการศึกษา



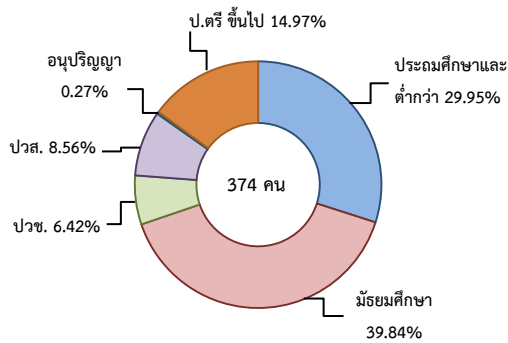
ผู้สมัครงาน (รวมทุกการให้บริการ) 374 คน

- ลดลง 5.79% จากเดือนที่ผ่านมา
- เพิ่มขึ้น 27.65% จากช่วงเดียวกันของปีก่อน

จำแนกตามประเภทอาชีพ 5 อันดับแรก



จำแนกตามระดับการศึกษา

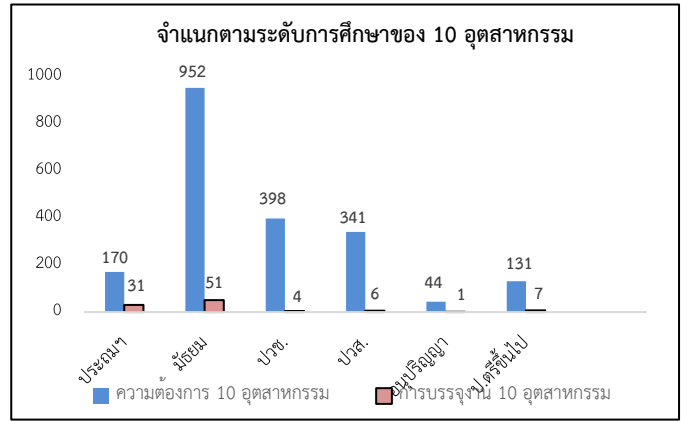


ความต้องการแรงงานใน 10 อุตสาหกรรมเป้าหมาย มีจำนวน 2, อัตรา

- เพิ่มขึ้น ประมาณ 2 เท่าจากเดือนที่ผ่านมา
- เพิ่มขึ้น 84.59% จากช่วงเดียวกันของปีก่อน

10 อุตสาหกรรมเป้าหมาย ความต้องการแรงงาน เปรียบเทียบกับการบรรจุงาน

10 อุตสาหกรรมเป้าหมาย	ความต้องการแรงงาน	การบรรจุงาน
- ยานยนต์สมัยใหม่	4.42	7.00
- อิเล็กทรอนิกส์อัจฉริยะ	44.50	9.00
- การท่องเที่ยวกลุ่มรายได้ดี	1.08	4.00
- การเกษตรและเทคโนโลยีชีวภาพ	2.55	3.00
- การแปรรูปอาหาร	38.21	57.00
- หุ่นยนต์เพื่อการอุตสาหกรรม	0.00	0.00
- การบินและโลจิสติกส์	7.02	13.00
- เชื้อเพลิงชีวภาพและเคมีชีวภาพ	0.25	3.00
- ดิจิทัล	0.98	1.00
- การแพทย์ครบวงจร	0.98	3.00
รวม	100.00	100.00



ที่มา : ระบบให้บริการประชาชน (e-service.doe.go.th) ผ่านระบบ Single Sign On ของกรมการจัดหางาน

3. การเดินทางไปทำงานในต่างประเทศ จำนวน 14 คน

- เพิ่มขึ้น 7.69% จากเดือนที่ผ่านมา
- ลดลง 6.67% จากช่วงเดียวกันของปีก่อน

จำแนกตามประเภทการเดินทาง	จำนวน	ร้อยละ
- เดินทางด้วยตนเอง	2	14.29
- กรมการจัดหางานจัดส่ง	2	14.29
- นายจ้างพาลูกจ้างไปทำงาน	4	28.57
- นายจ้างส่งลูกจ้างไปฝึกงาน	0	0.00
- บริษัทจัดหางานจัดส่ง	4	28.57
- จัดหางานปกติ (บจง.)	1	25.00
- จัดหางานเพื่อไปทำงานประจำเรือ (บจร.)	3	75.00
- RE-ENTRY	2	14.29
- RE-ENTRY	0	0.00
- VISA Re-Entry	2	100
รวม	14	100.00

ที่มา : กองบริหารแรงงานไทยไปต่างประเทศ

4. การทำงานของคนต่างด้าวคงเหลือ

จำนวน 286,369 คน

- ลดลง 0.90% จากเดือนที่ผ่านมา
- เพิ่มขึ้น 8.23% จากช่วงเดียวกันของปีก่อน

จำแนกตามการอนุญาต ดังนี้

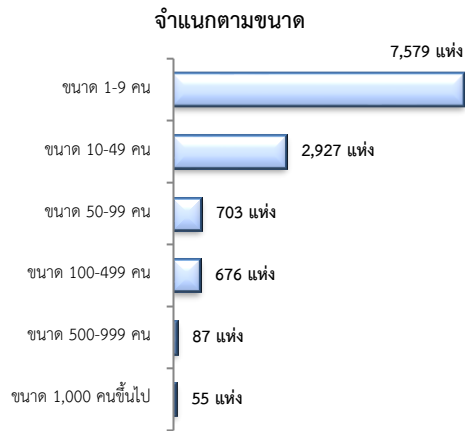
- ทั่วไป 2,008 คน
- นำเข้าตาม MOU 40,111 คน
- ส่งเสริมการลงทุน (BOI) 170 คน
- ชนกลุ่มน้อย 3,295 คน
- มติครม.วันที่ 7 ก.พ. 2566 168,653 คน
- มติครม.วันที่ 3 ต.ค. 2566 72,132 คน

ที่มา : สำนักบริหารแรงงานต่างด้าว

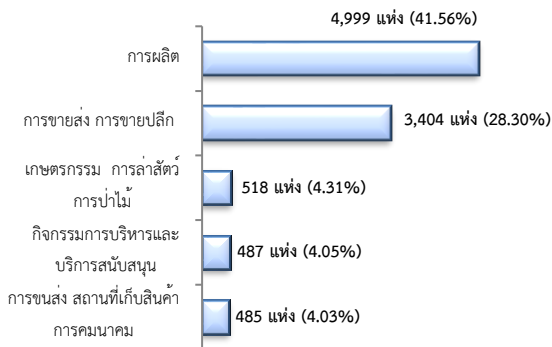
5. จำนวนสถานประกอบการและลูกจ้างคงเหลือ

สถานประกอบการ 12,027 แห่ง

- เพิ่มขึ้น 0.24% จากเดือนที่ผ่านมา
- เพิ่มขึ้น 1.91% จากช่วงเดียวกันของปีก่อน

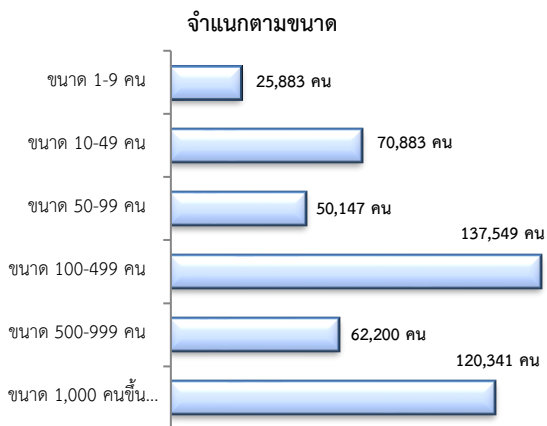


สถานประกอบการ ตามประเภทอุตสาหกรรม 5 อันดับแรก



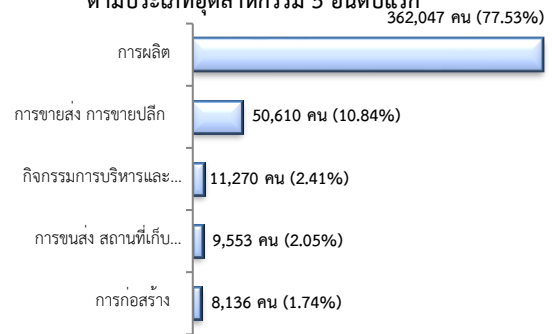
จำนวนลูกจ้าง 467,003 คน

- เพิ่มขึ้น 0.10% จากเดือนที่ผ่านมา
- ลดลง 0.77% จากช่วงเดียวกันปีก่อน



จำนวนลูกจ้าง

ตามประเภทอุตสาหกรรม 5 อันดับแรก



ที่มา : สำนักงานสถิติการและคุ้มครองแรงงานจังหวัด

6. สถานประกอบการในระบบประกันสังคมคงเหลือ

สถานประกอบการ 12,799 แห่ง

- เพิ่มขึ้น 0.27% จากเดือนที่ผ่านมา
- เพิ่มขึ้น 2.88% จากช่วงเดียวกันของปีก่อน

ผู้ประกันตน 683,160 คน

- เพิ่มขึ้น 0.05% จากเดือนที่ผ่านมา
- ลดลง 1.23% จากช่วงเดียวกันของปีก่อน

มาตรา	มี.ค. 66	ก.พ. 67	มี.ค. 67	ช่วงเดียวกัน เดือนก่อน	ช่วงเดียวกัน ปีก่อน
ม.33 (คน)	483,032	475,826	476,400	0.12	-1.37
ม.39 (คน)	38,843	36,498	36,211	-0.79	-6.78
ม.40 (คน)	169,786	170,491	170,549	0.03	0.45

ที่มา : กองวิจัยและพัฒนา สำนักงานประกันสังคม (www.sso.go.th)

จำนวนแรงงานต่างด้าวในระบบประกันสังคมคงเหลือ

- สถานประกอบการ จำนวน 5,799 แห่ง
- ผู้ประกันตน จำนวน 200,451 คน

ที่มา : สำนักงานประกันสังคมจังหวัด

7. โรงงานอุตสาหกรรมที่ได้รับอนุญาตให้ประกอบกิจการใหม่

จำนวน 6 แห่ง

ลดลงร้อยละ 53.85

ช่วงเดียวกันของปีก่อน

เงินทุน 189.90 ล้านบาท

การจ้างงาน 104 คน

- กิจการผลิตบรรจุภัณฑ์เพื่อใช้บรรจุอาหารกึ่งสำเร็จรูปจากกระดาษ
- กิจการผลิตหรือทำสารปรับปรุงดิน
- กิจการทำผลิตภัณฑ์จากพลาสติก
- กิจการทอไหม

ที่มา : กรมโรงงานอุตสาหกรรม