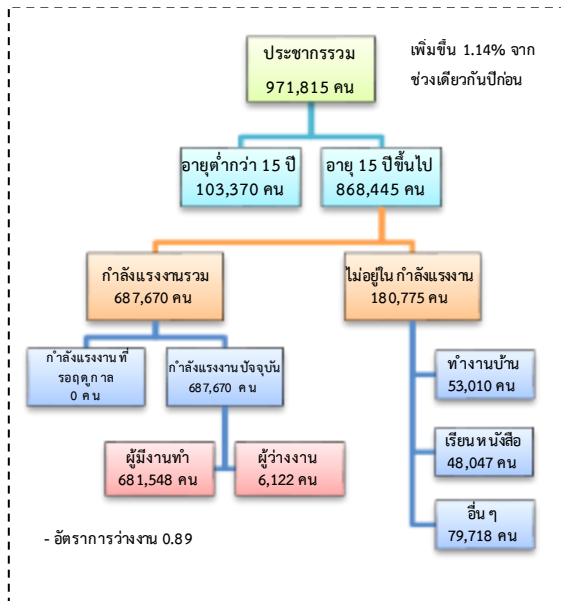


สถานการณ์ตลาดแรงงาน

จังหวัดสมุทรสาครเดือน พ.ย. 2560

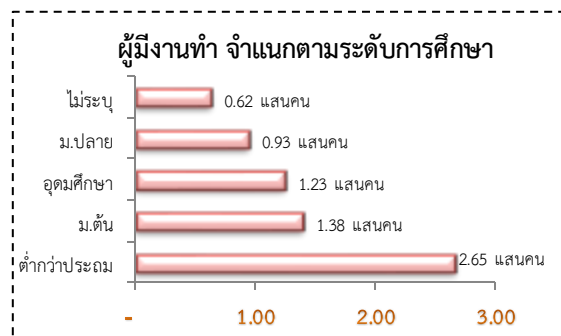
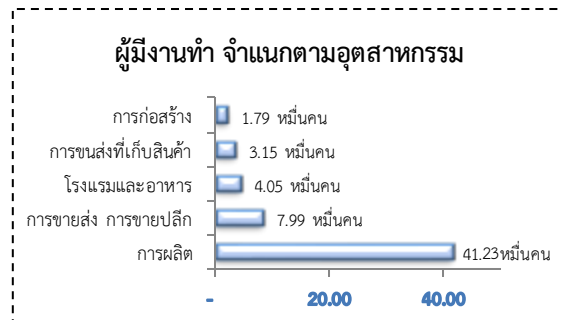
1. ประชากรในจังหวัดสมุทรสาคร ไตรมาส 3/2560



ผู้มีงานทำ 6.82 แสนคน เพิ่มขึ้น 1.46% จากปี 2559

- ในภาคเกษตร 0.24 แสนคน (3.59%)

- นอกภาคเกษตร 6.57 แสนคน (96.41%)



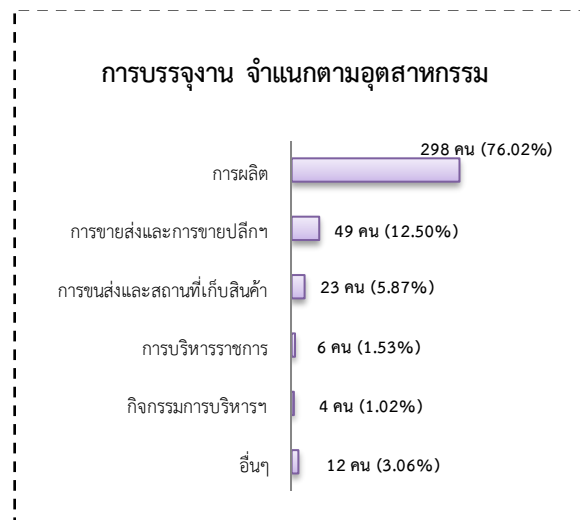
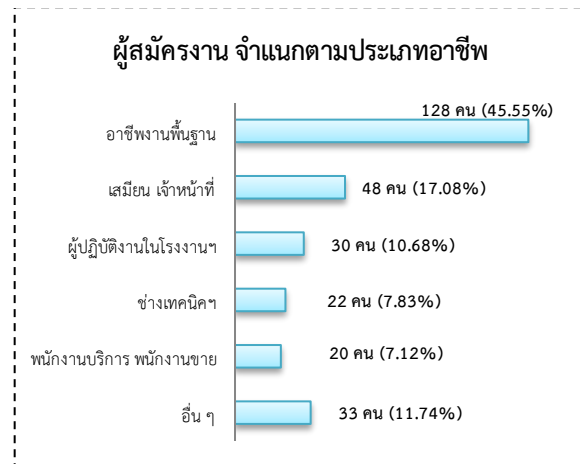
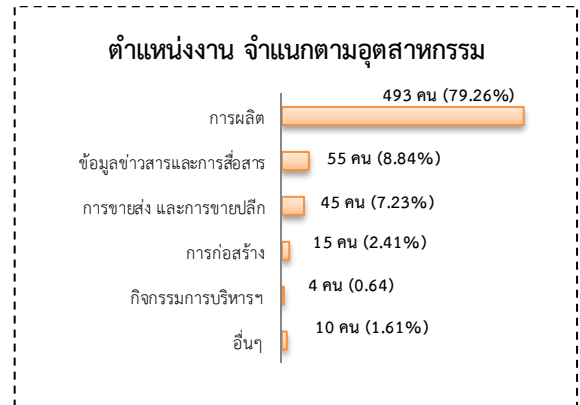
2. จำนวนโรงงานที่ขอเปิดกิจการใหม่เดือน

พ.ย.2560 มีจำนวน 42 แห่ง เพิ่มขึ้น 31.25%

จากช่วงเดียวกันปีก่อนเงินทุน 1.49 พันล้านบาท การจ้างงาน 1,142 คน กิจการผลิตสินค้าประเภทพลาสติกเสริมแรง กิจการการพิมพ์ การทำแพคเกจจิ้ง เอกสาร การเย็บเล่ม ทำปก หรือตกแต่งสิ่งพิมพ์ กิจการผลิตอาหารจากสัตว์ที่ไม่ใช่สัตว์น้ำ เช่น เนื้อไก่

3. การให้บริการของสำนักงานจัดหางาน

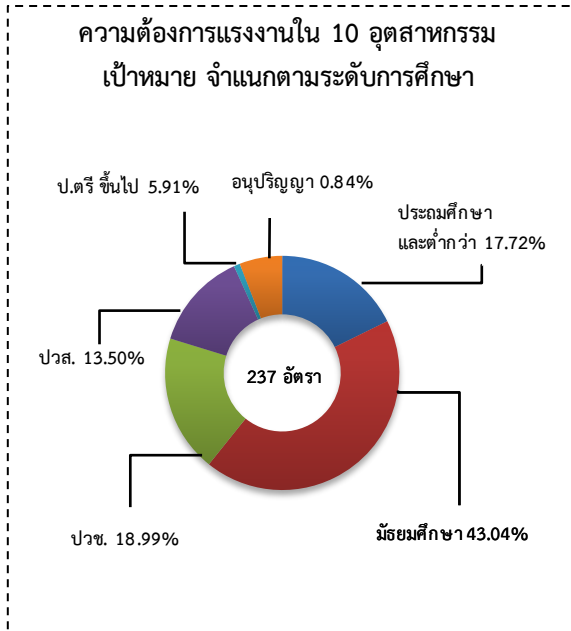
- ตำแหน่งงาน 622 อัตรา เพิ่มขึ้น 13.50% จากช่วงเดียวกันปีก่อน
- ผู้สมัครงาน 281 คน เพิ่มขึ้น 92.47% จากช่วงเดียวกันปีก่อน
- การบรรจุงาน 392 คน ลดลง 8.62% จากช่วงเดียวกันปีก่อน



4. ความต้องการแรงงานใน 10 อุตสาหกรรม

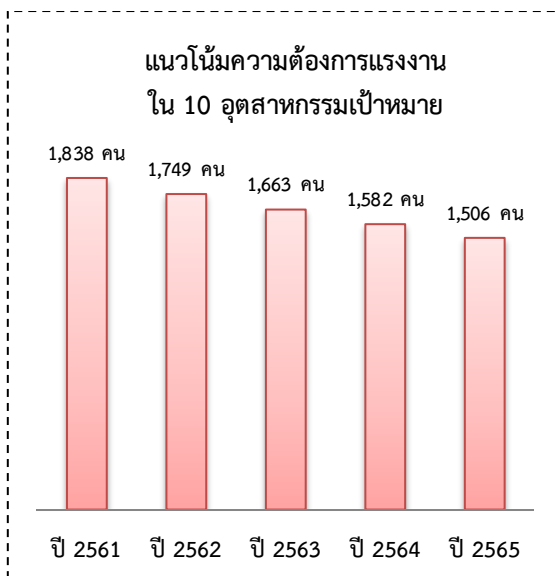
เป้าหมายเดือน พ.ย. 2560 มีจำนวน 237 อัตรา

- การแปรรูปอาหาร 81.01%
- ดิจิทัล 15.61%
- การท่องเที่ยวฯ 1.69%
- การบินและโลจิสติกส์ 1.69%

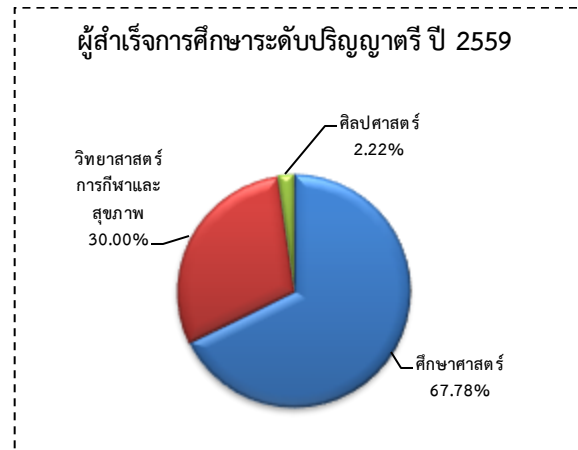
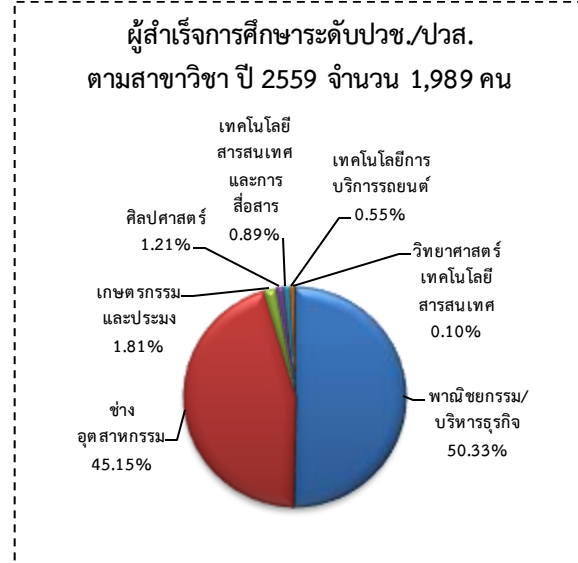
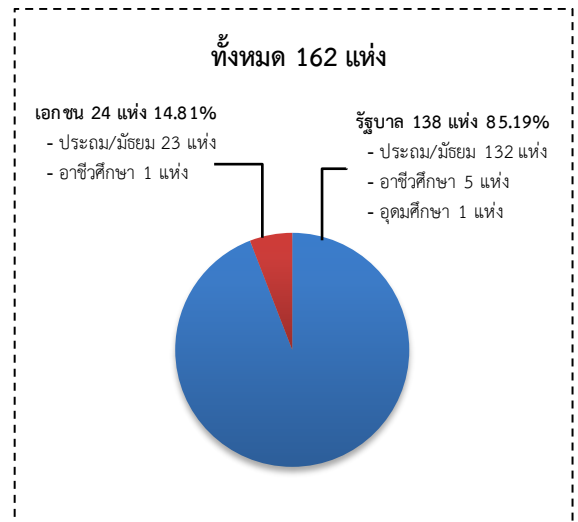


5. แนวโน้มความต้องการแรงงานใน 10 อุตสาหกรรมเป้าหมาย

ปี 2561 มีความต้องการแรงงาน 1,838 คน และมีแนวโน้มลดลงอย่างต่อเนื่อง โดยปี 2565 ลดลงจากปี 2561 ร้อยละ 18.06



6. สถาบันการศึกษา

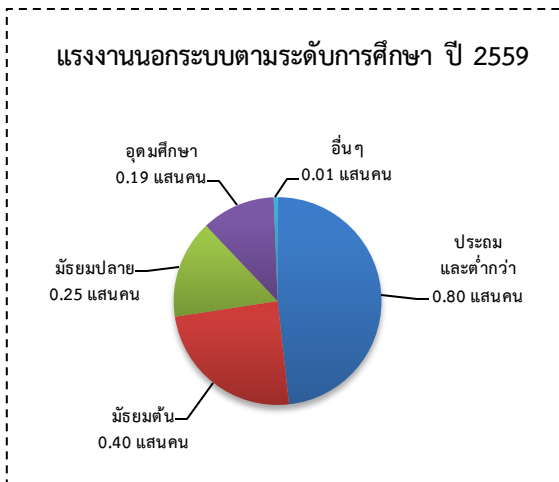
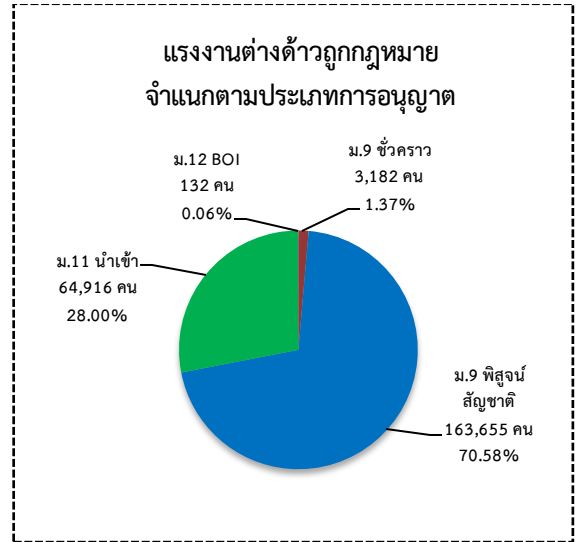
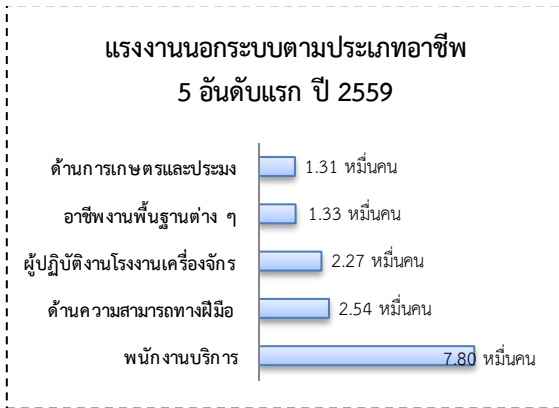


ผู้สำเร็จการศึกษา จบสาขาที่สอดคล้องกับ 10 อุตสาหกรรมเป้าหมาย จำนวน 991 คน

- ระดับ ปวช./ปวส. 964 คน (97.28%)
- ระดับปริญญาตรีขึ้นไป 27 คน (2.72%)

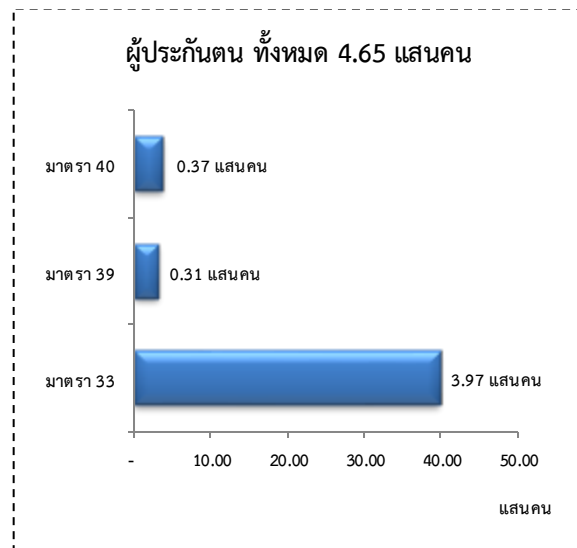
7. แรงงานนอกระบบมีจำนวน 1.65 แสนคน

- ชาย 8.93 แสนคน (54.17%)
- หญิง 7.55 แสนคน (45.83%)



10. สถานประกอบการในระบบประกันสังคม

- สถานประกอบการ จำนวน 9,835 แห่ง เพิ่มขึ้น 3.24% จากช่วงเดียวกันปีก่อน
- ผู้ประกันตนประมาณ 4.65 แสนคน เพิ่มขึ้น 6.92% จากช่วงเดียวกันปีก่อน



8. การเดินทางไปทำงานในต่างประเทศ

จากข้อมูลสำนักบริหารแรงงานไทยไปต่างประเทศ เดือน พ.ย. 2560 มีจำนวน 13 คน ลดลง 40.91% จากช่วงเดียวกันปีก่อน

การเดินทางไปทำงานในต่างประเทศโดย

- เดินทางโดยวิธี Re-Entry จำนวน 12 คน ร้อยละ 92.31%
- นายจ้างพาลูกจ้างไปทำงาน จำนวน 1 คน ร้อยละ 7.69%

9. การทำงานของคนต่างด้าว

แรงงานต่างด้าว ประมาณ 2.92 แสนคน

ลดลง 2.92% จากช่วงเดียวกันปีก่อน

- แรงงานต่างด้าวถูกกฎหมาย จำนวน 2.32 แสนคน (79.50%)
- แรงงานต่างด้าวที่ได้รับการผ่อนผันให้ทำงาน จำนวน 5.98 หมื่นคน (20.50%)