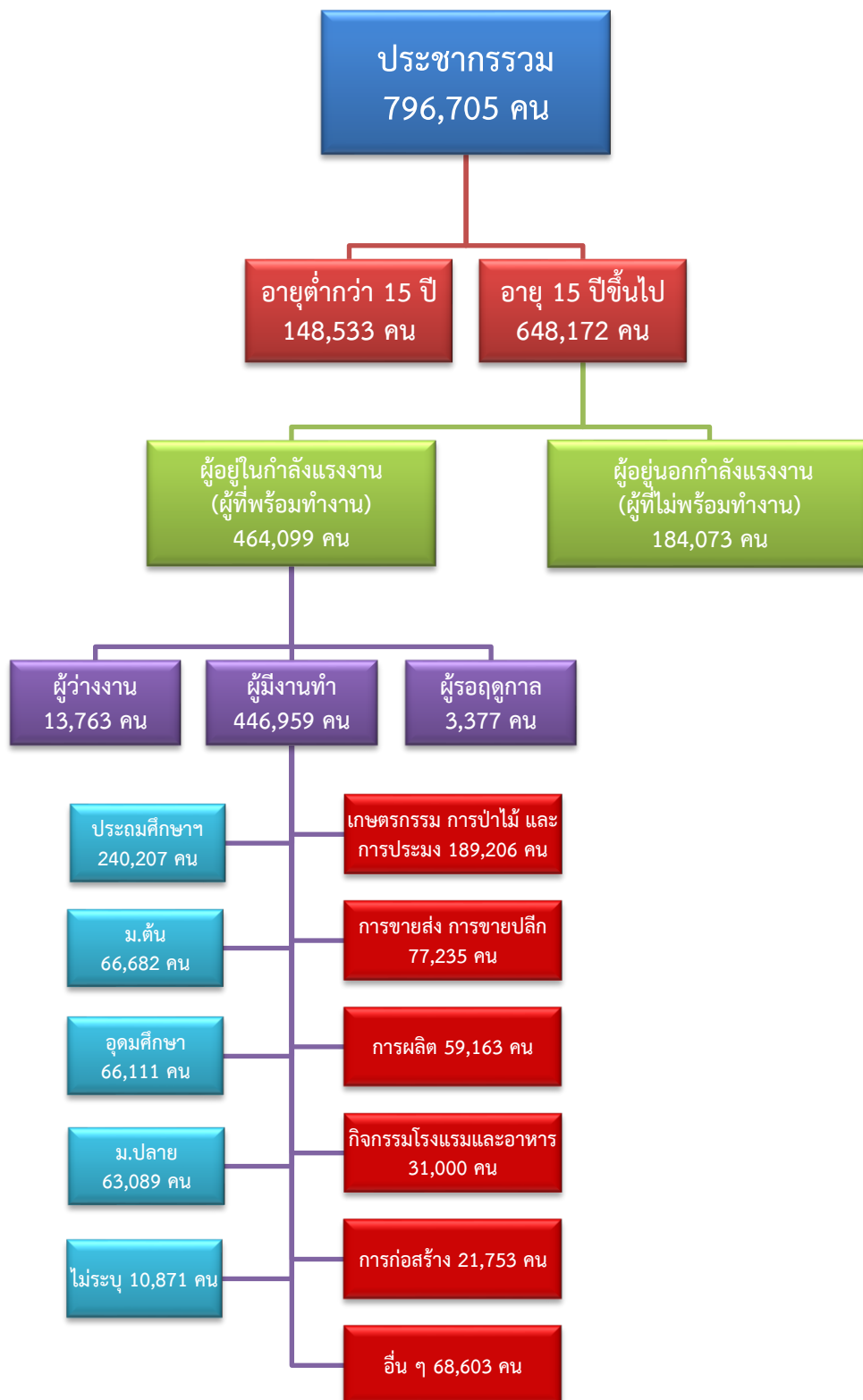


ข้อมูลสถานการณ์ด้านแรงงาน จังหวัดกาญจนบุรี เดือนกรกฎาคม 2563

1. ข้อมูลการทำงานของประชากร ไตรมาส 2/2563



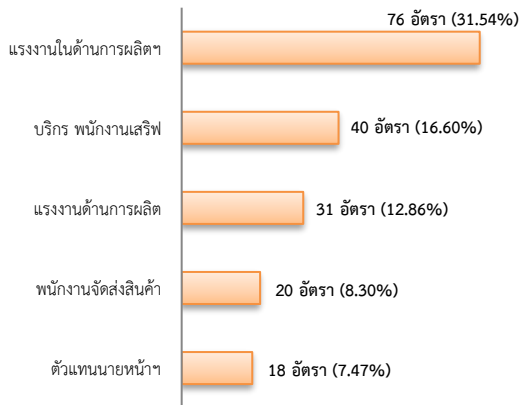
ที่มา : สำนักงานสถิติแห่งชาติ

2. การให้บริการจัดหางานของรัฐ

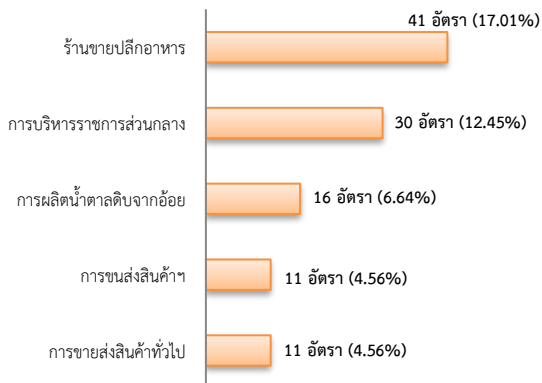
ตำแหน่งงาน 241 อัตรา

- ลดลง 16.03% จากเดือนที่ผ่านมา
- ลดลง 26.52% จากช่วงเดียวกันปีก่อน

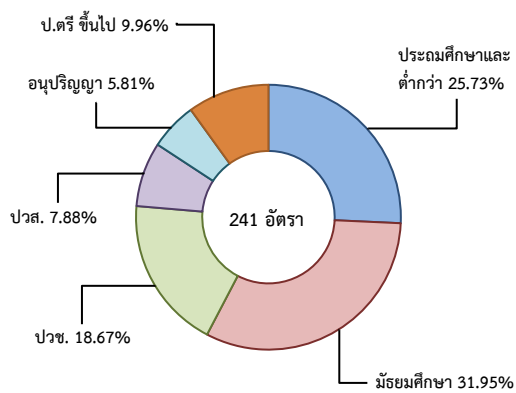
จำแนกตามประเภทอาชีพ 5 อันดับแรก



จำแนกตามประเภทอุตสาหกรรม 5 อันดับแรก



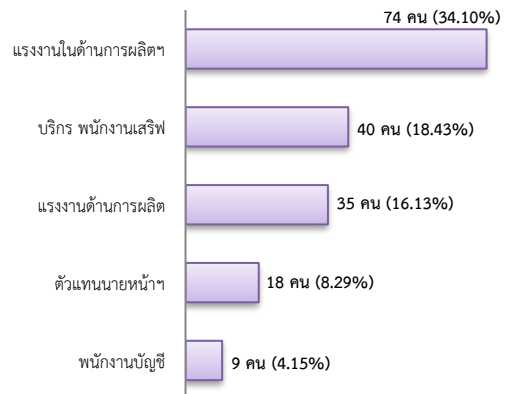
จำแนกตามระดับการศึกษา



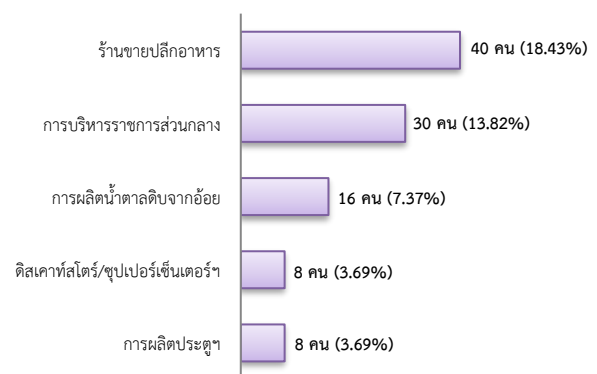
การบรรจุงาน 217 คน

- เพิ่มขึ้น 58.39% จากเดือนที่ผ่านมา
- ลดลง 14.57% จากช่วงเดียวกันปีก่อน

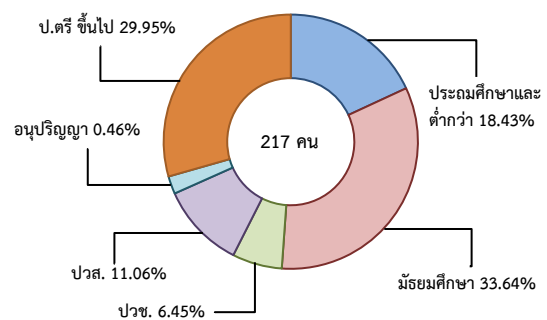
จำแนกตามประเภทอาชีพ 5 อันดับแรก



จำแนกตามประเภทอุตสาหกรรม 5 อันดับแรก



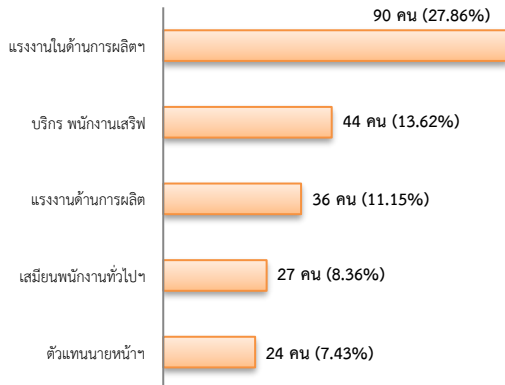
จำแนกตามระดับการศึกษา



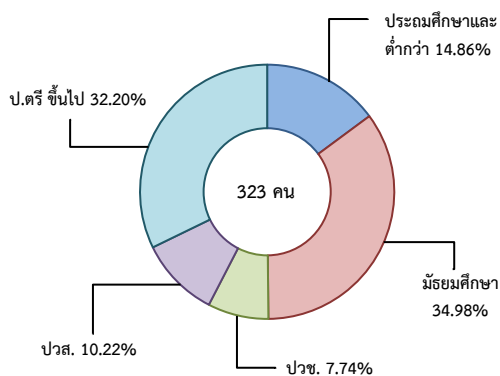
ผู้สมัครงาน (รวมทุกการให้บริการ) 323 คน

- เพิ่มขึ้น 9.12% จากเดือนที่ผ่านมา
- เพิ่มขึ้น 3.86% จากช่วงเดียวกันปีก่อน

จำแนกตามประเภทอาชีพ 5 อันดับแรก



จำแนกตามระดับการศึกษา



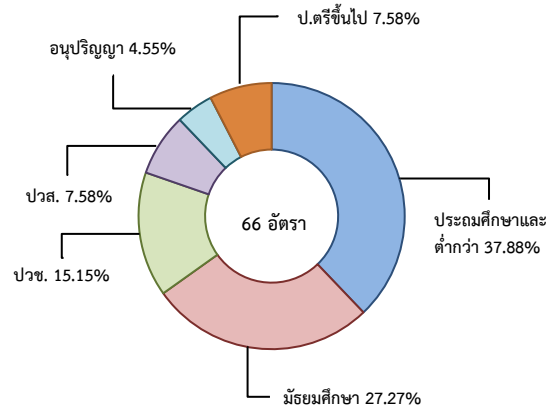
ความต้องการแรงงานใน 10 อุตสาหกรรมเป้าหมาย มีจำนวน 66 อัตรา

- ลดลง 34.65% จากเดือนที่ผ่านมา
- ลดลง 48.44% จากช่วงเดียวกันปีก่อน

10 อุตสาหกรรมเป้าหมาย ที่มีความต้องการ

- การแปรรูปอาหาร 51.52%
- การบินและโลจิสติกส์ 19.70%
- การเกษตรและเทคโนโลยีชีวภาพ 10.61%
- เชื้อเพลิงชีวภาพและเคมีชีวภาพ 6.06%
- ดิจิทัล และการท่องเที่ยวกลุ่มรายได้
- มีจำนวนเท่ากัน 4.55%
- การแพทย์ครบวงจร 3.03%

จำแนกตามระดับการศึกษา



ที่มา : ระบบบริการจัดหางานในประเทศผ่านระบบอิเล็กทรอนิกส์ (e-Service) กรมการจัดหางาน

3. การเดินทางไปทำงานในต่างประเทศ จำนวน 1 คน

- ลดลง 87.50% จากเดือนที่ผ่านมา
- ลดลง 94.74% จากช่วงเดียวกันปีก่อน

จำแนกตามประเภทการเดินทาง



ที่มา : กองบริหารแรงงานไทยไปต่างประเทศ

4. การทำงานของคนต่างด้าวคงเหลือ จำนวน 29,427 คน

- ลดลง 14.91% จากเดือนที่ผ่านมา
- ลดลง 16.82% จากช่วงเดียวกันปีก่อน

จำแนกตามการอนุญาต ดังนี้

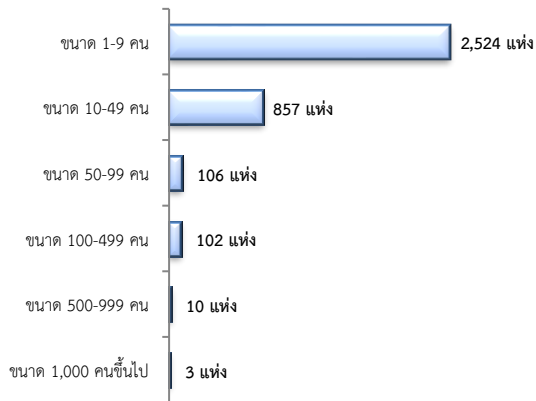
- ชั่วคราวทั่วไป 169 คน - BOI - คน
- ชนกลุ่มน้อย 5,684 คน - พิสูจน์สัญชาติ 1 คน
- นำเข้า 5,867 คน - จำเป็นเร่งด่วน - คน
- เดินทางไป-กลับ - คน
- มติกรม.วันที่ 16 ม.ค.61 5,875 คน
- มติกรม.วันที่ 20 ส.ค.62 11,831 คน
- กลุ่มประมงทะเล - คน

ที่มา : สำนักงานจัดหางานจังหวัด

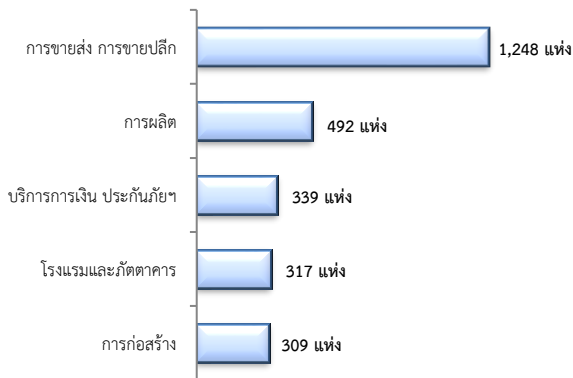
5. จำนวนสถานประกอบการและลูกจ้าง คงเหลือ สถานประกอบการ 3,602 แห่ง

- เพิ่มขึ้น 0.31% จากเดือนที่ผ่านมา
- เพิ่มขึ้น 4.44% จากช่วงเดียวกันปีก่อน

จำแนกตามขนาด



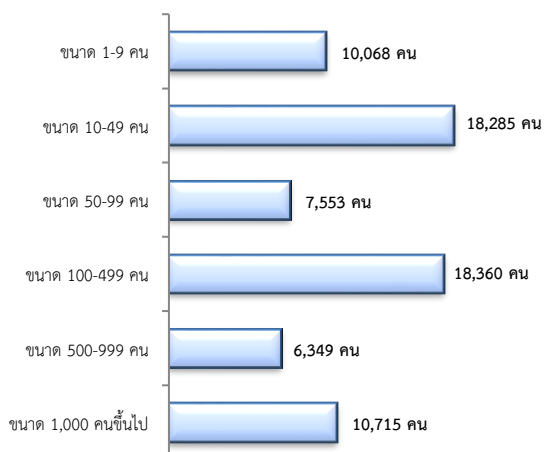
สถานประกอบการ ตามประเภทอุตสาหกรรม 5 อันดับแรก



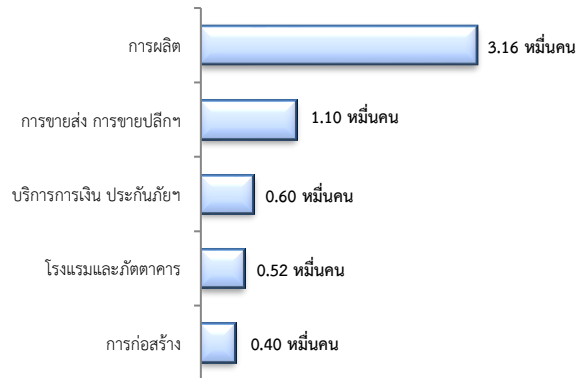
การจ้างงาน 71,330 คน

- ลดลง 0.04% จากเดือนที่ผ่านมา
- ลดลง 0.70% จากช่วงเดียวกันปีก่อน

จำแนกตามขนาด



การจ้างงาน ตามประเภทอุตสาหกรรม 5 อันดับแรก



ที่มา : สำนักงานสถิติการและคุ้มครองแรงงานจังหวัด

6. สถานประกอบการในระบบประกันสังคมเฉลี่ย

สถานประกอบการ 3,122 แห่ง

- ลดลง 0.22% จากเดือนที่ผ่านมา
- ลดลง 0.83% จากช่วงเดียวกันปีก่อน

ผู้ประกันตน 1.29 แสนคน

- ลดลง 0.30% จากเดือนที่ผ่านมา
- เพิ่มขึ้น 4.93% จากช่วงเดียวกันปีก่อน

มาตรา	จากเดือนก่อน	จากช่วงเดียวกัน
ม.33 จำนวน 6.94 หมื่นคน	-1.14%	-2.97%
ม.39 จำนวน 1.16 หมื่นคน	0.21%	8.46%
ม.40 จำนวน 4.73 หมื่นคน	0.82%	18.12%

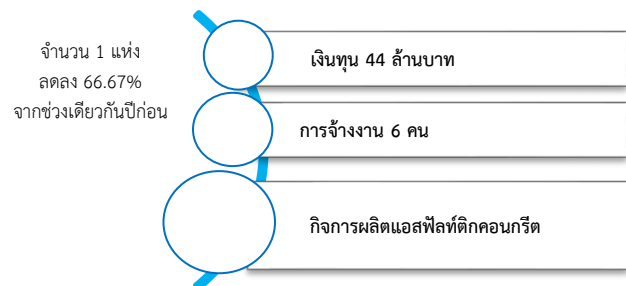
ที่มา : สำนักงานประกันสังคม

จำนวนแรงงานต่างด้าวในระบบประกันสังคมเฉลี่ย

- สถานประกอบการ จำนวน 855 แห่ง
- ผู้ประกันตน จำนวน 15,188 คน

ที่มา : สำนักงานประกันสังคมจังหวัด

7. โรงงานอุตสาหกรรมที่ได้รับอนุญาตให้ประกอบกิจการใหม่



ที่มา : กรมโรงงานอุตสาหกรรม