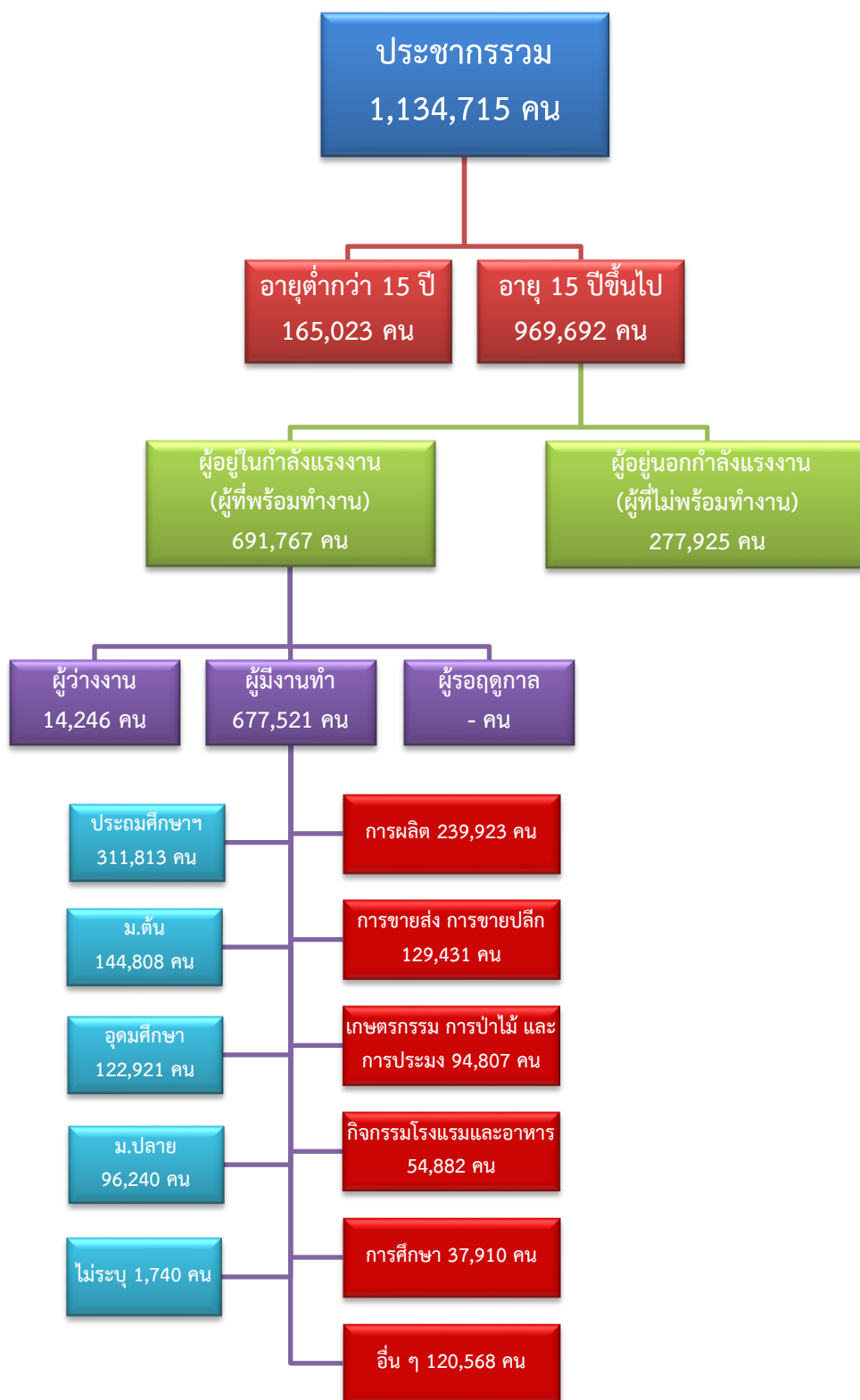


ข้อมูลสถานการณ์ด้านแรงงาน จังหวัดนครปฐม เดือนกันยายน 2563

1. ข้อมูลการทำงานของประชากร ไตรมาส 2/2563



ที่มา : สำนักงานสถิติแห่งชาติ

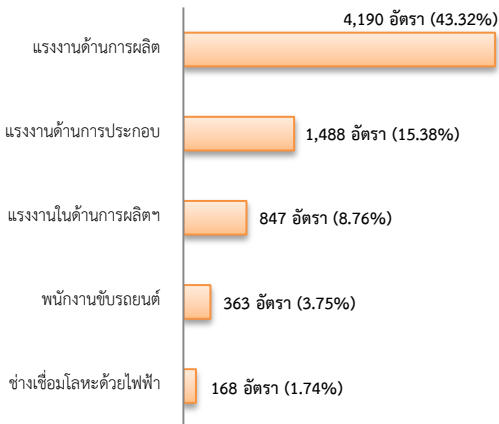
2. การให้บริการจัดหางานของรัฐ

ตำแหน่งงาน 9,673 อัตรา

- คิดเป็นร้อยละ 21.66 ของตำแหน่งงานทั้งหมด

ในภาคตะวันตก

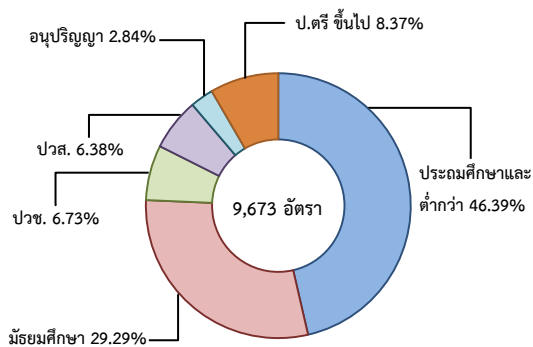
จำแนกตามประเภทอาชีพ 5 อันดับแรก



จำแนกตามประเภทอุตสาหกรรม 5 อันดับแรก



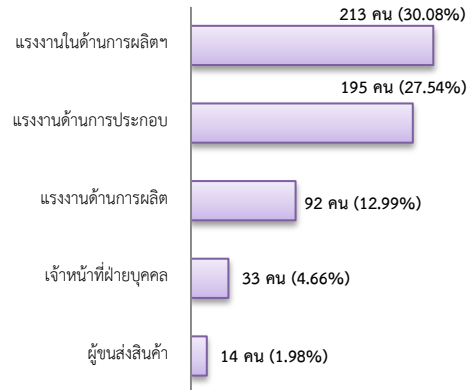
จำแนกตามระดับการศึกษา



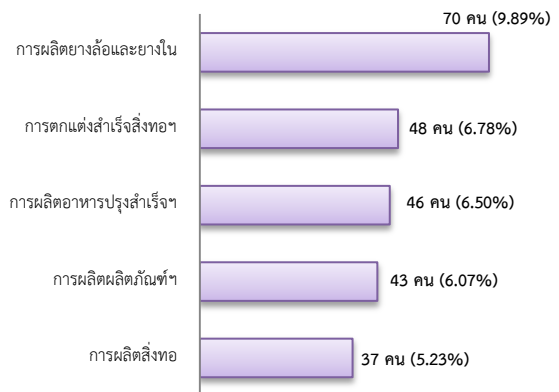
การบรรจุงาน 708 คน

- คิดเป็นร้อยละ 29.74 ของการบรรจุงานทั้งหมด
ในภาคตะวันตก

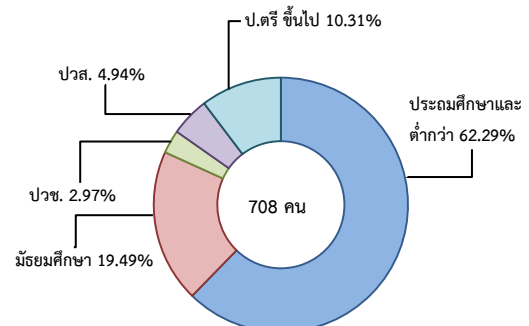
จำแนกตามประเภทอาชีพ 5 อันดับแรก



จำแนกตามประเภทอุตสาหกรรม 5 อันดับแรก



จำแนกตามระดับการศึกษา

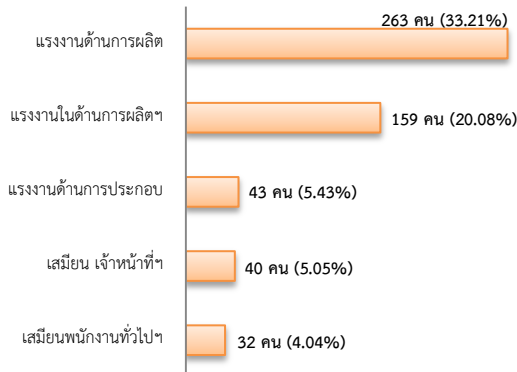


ผู้สมัครงาน (รวมทุกการให้บริการ) 792 คน

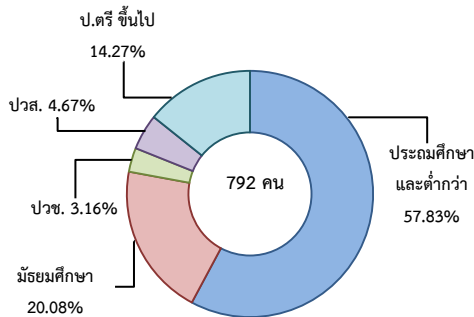
- คิดเป็นร้อยละ 28.61 ของผู้สมัครงานทั้งหมด

ในภาคตะวันตก

จำแนกตามประเภทอาชีพ 5 อันดับแรก



จำแนกตามระดับการศึกษา



ความต้องการแรงงานใน 10 อุตสาหกรรมเป้าหมาย

มีจำนวน 3,946 อัตรา

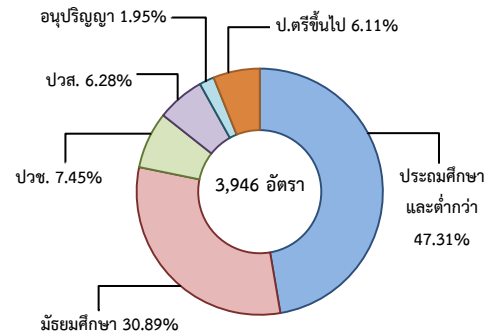
- คิดเป็นร้อยละ 17.54 ของความต้องการแรงงาน

ใน 10 อุตสาหกรรมเป้าหมายทั้งหมดในภาคตะวันตก

10 อุตสาหกรรมเป้าหมาย ที่มีความต้องการ

- การแปรรูปอาหาร 63.96%
- ยานยนต์สมัยใหม่ 10.34%
- การเกษตรและเทคโนโลยีชีวภาพ 9.05%
- การบินและโลจิสติกส์ 7.15%
- การท่องเที่ยวกลุ่มรายได้ต่ำ 5.78%
- อิเล็กทรอนิกส์อัจฉริยะ 3.27%
- เชื้อเพลิงชีวภาพและเคมีชีวภาพ 0.41%
- การแพทย์ครบวงจร 0.05%

จำแนกตามระดับการศึกษา

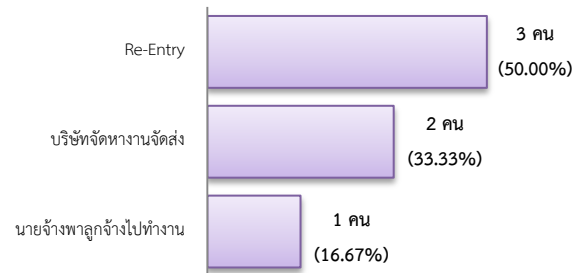


ที่มา : ระบบบริการจัดหางานในประเทศผ่านระบบอิเล็กทรอนิกส์ (e-Service) กรมการจัดหางาน

3. การเดินทางไปทำงานในต่างประเทศ จำนวน 6 คน

- เพิ่มขึ้น 50.00% จากเดือนที่ผ่านมา
- ลดลง 80.00% จากช่วงเดียวกันปีก่อน

จำแนกตามประเภทการเดินทาง



ที่มา : กองบริหารแรงงานไทยไปต่างประเทศ

4. การทำงานของคนต่างด้าวคงเหลือ

จำนวน 79,070 คน

- ลดลง 9.28% จากเดือนที่ผ่านมา
- ลดลง 31.95% จากช่วงเดียวกันปีก่อน

จำแนกตามการอนุญาต ดังนี้

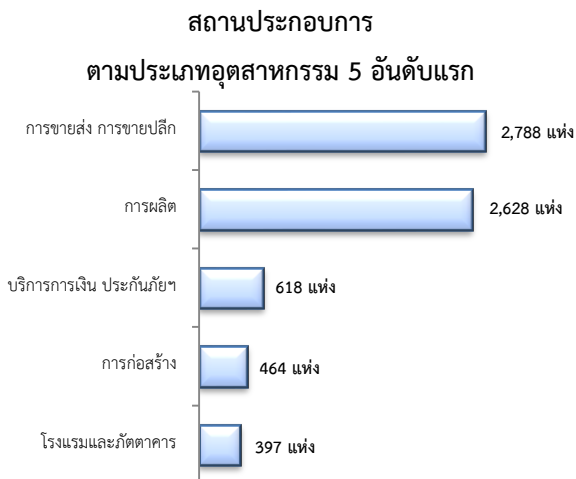
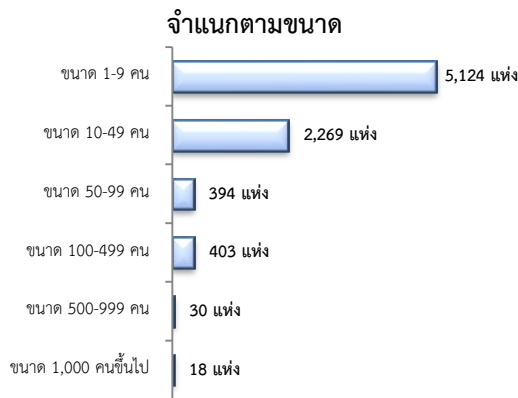
- ชั่วคราวทั่วไป 2,546 คน - BOI 102 คน
- ชนกลุ่มน้อย 6,865 คน - พิสูจน์สัญชาติ - คน
- นำเข้า 24,587 คน - จำเป็นเร่งด่วน - คน
- เดินทางไป-กลับ - คน
- มติครม.วันที่ 16 ม.ค.61 - คน
- มติครม.วันที่ 20 ส.ค.62 43,738 คน
- มติครม.วันที่ 4 ส.ค. 63 1,232 คน

ที่มา : สำนักงานจัดหางานจังหวัด

5. จำนวนสถานประกอบการและลูกจ้าง คงเหลือ

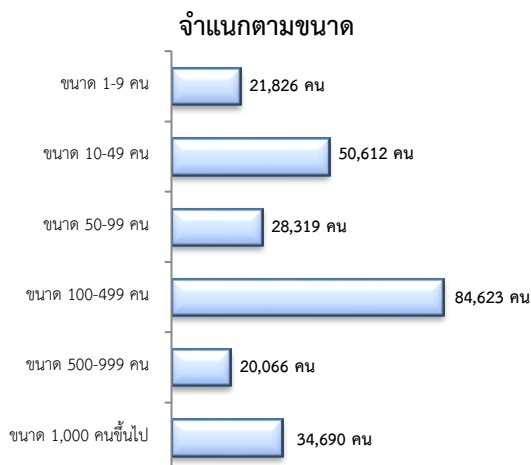
สถานประกอบการ 8,238 แห่ง

- เพิ่มขึ้น 0.05% จากเดือนที่ผ่านมา
- เพิ่มขึ้น 4.49% จากช่วงเดียวกันปีก่อน



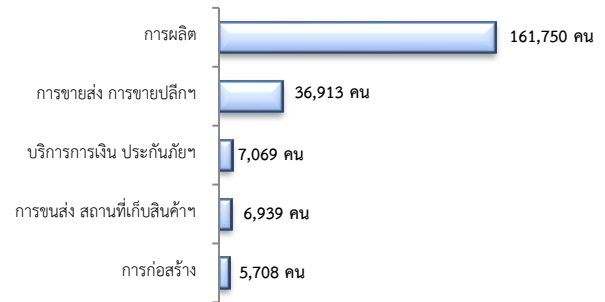
การจ้างงาน 240,136 คน

- ลดลง จำนวน 10 คน จากเดือนที่ผ่านมา
- เพิ่มขึ้น 2.38% จากช่วงเดียวกันปีก่อน



การจ้างงาน

ตามประเภทอุตสาหกรรม 5 อันดับแรก



ที่มา : สำนักงานสวัสดิการและคุ้มครองแรงงานจังหวัด

6. สถานประกอบการในระบบประกันสังคมคงเหลือ

สถานประกอบการ 9,488 แห่ง

- ลดลง 0.03% จากเดือนที่ผ่านมา
- เพิ่มขึ้น 1.88% จากช่วงเดียวกันปีก่อน

ผู้ประกันตน 323,511 คน

- ลดลง 0.07% จากเดือนที่ผ่านมา
- ลดลง 1.80% จากช่วงเดียวกันปีก่อน

| มาตรา | จากเดือนก่อน | จากช่วงเดียวกันปีก่อน |
|-----------------------|--------------|-----------------------|
| ม.33 จำนวน 244,277 คน | -0.11% | -4.52% |
| ม.39 จำนวน 34,084 คน | -0.87% | 6.91% |
| ม.40 จำนวน 45,150 คน | 0.72% | 8.21% |

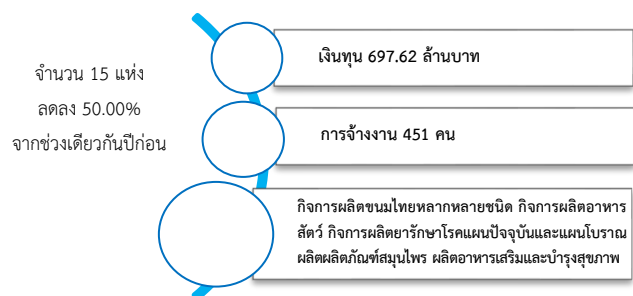
ที่มา : กองวิจัยและพัฒนา สำนักงานประกันสังคม (www.sso.go.th)

จำนวนแรงงานต่างด้าวในระบบประกันสังคมคงเหลือ

- สถานประกอบการ จำนวน 2,320 แห่ง
- ผู้ประกันตน จำนวน 48,920 คน

ที่มา : สำนักงานประกันสังคมจังหวัด

7. โรงงานอุตสาหกรรมที่ได้รับอนุญาตให้ประกอบกิจการใหม่



ที่มา : กรมโรงงานอุตสาหกรรม