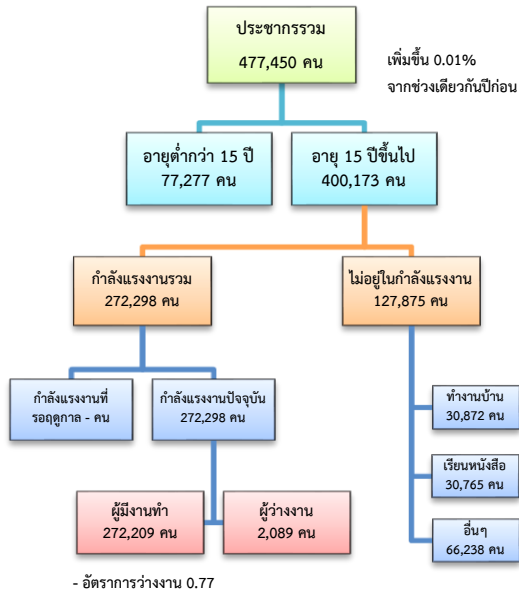


# ข้อมูลสถานการณ์ด้านแรงงาน จังหวัดเพชรบุรี เดือน ก.ค. 2561

## 1. ประชากรในจังหวัดเพชรบุรี ไตรมาส 2/2561



ผู้มีงานทำ 2.70 แสนคน ลดลง 1.75% จากปี 2560

- ในภาคเกษตร 6.62 หมื่นคน (24.51%)
- นอกภาคเกษตร 2.04 แสนคน (75.49%)

### ผู้มีงานทำ จำแนกตามอุตสาหกรรม



### ผู้มีงานทำ จำแนกตามระดับการศึกษา



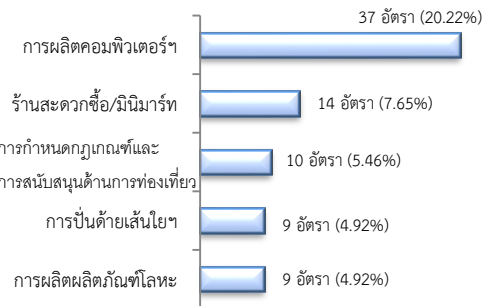
ที่มา : สำนักงานสถิติแห่งชาติ

## 2. ไม่มีโรงงานอุตสาหกรรมที่ได้รับอนุญาตให้ประกอบกิจการใหม่

## 3. การให้บริการจัดหางานของรัฐ

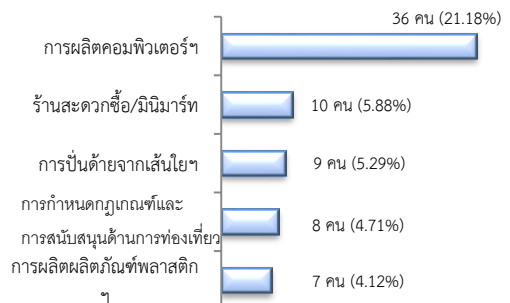
- ตำแหน่งงาน 183 อัตรา ลดลง 36.01% จากช่วงเดียวกันปีก่อน

### จำแนกตามประเภทอุตสาหกรรม 5 อันดับแรก



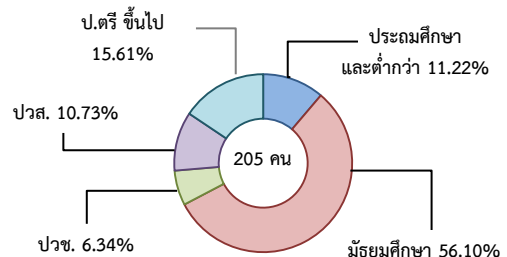
- การบรรจุงาน 170 คน เพิ่มขึ้น 36.57% จากช่วงเดียวกันปีก่อน

### จำแนกตามประเภทอุตสาหกรรม 5 อันดับแรก



- ผู้สมัครงาน (รวมทุกการให้บริการ) 205 คน ลดลง 23.51% จากช่วงเดียวกันปีก่อน

### จำแนกตามระดับการศึกษา

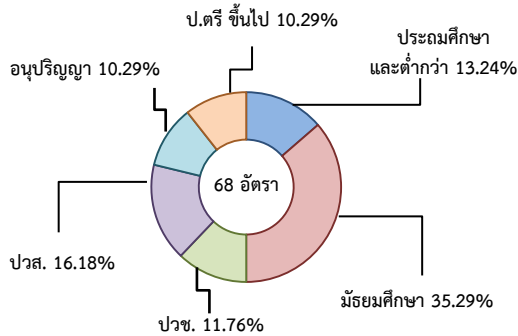


#### 4. ความต้องการแรงงานใน 10 อุตสาหกรรม

เป้าหมาย มีจำนวน 68 อัตรา

- อิเล็กทรอนิกส์อัจฉริยะ 54.41%
- การท่องเที่ยว 16.18%
- การแปรรูปอาหาร 16.18%
- ดิจิทัล 7.35%
- การเกษตรและเทคโนโลยีชีวภาพ 2.94%
- การแพทย์ครบวงจร 2.94%

จำแนกตามระดับการศึกษา



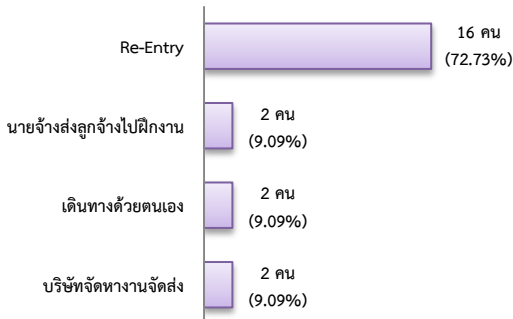
#### 5. การเดินทางไปทำงานในต่างประเทศ

จำนวน 22 คน

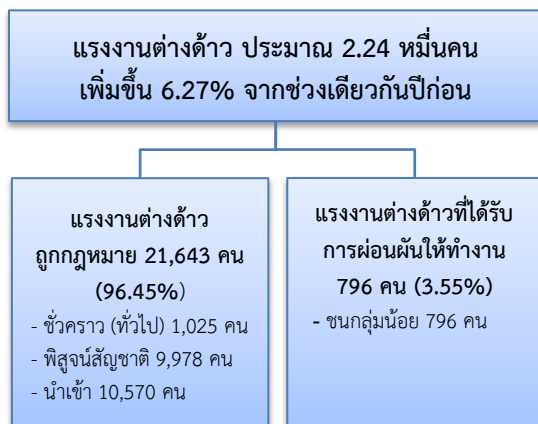


เพิ่มขึ้น 22.22%  
จากช่วงเดียวกันปีก่อน

จำแนกตามประเภทการเดินทาง



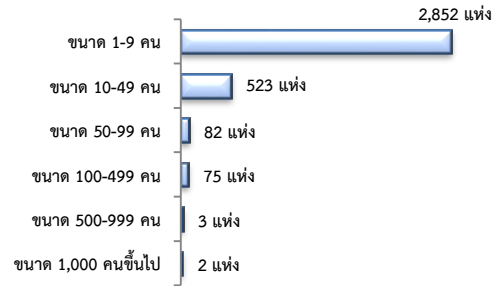
#### 6. การทำงานของคนต่างด้าว



#### 7. จำนวนสถานประกอบการและลูกจ้าง

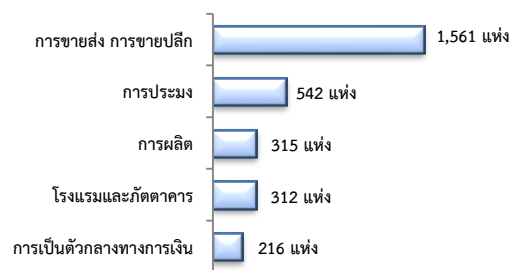
สถานประกอบการ 3,537 แห่ง

จำแนกตามขนาด



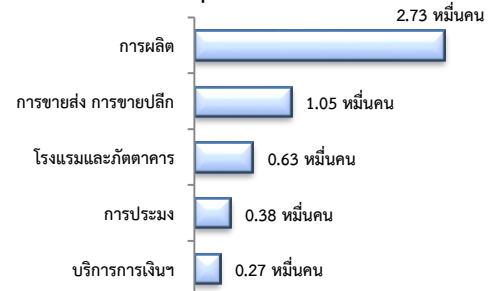
สถานประกอบการ

ตามประเภทอุตสาหกรรม 5 อันดับแรก



การจ้างงาน 57,272 คน

ตามประเภทอุตสาหกรรม 5 อันดับแรก



ที่มา : สำนักงานสวัสดิการและคุ้มครองแรงงานจังหวัด

#### 8. สถานประกอบการในระบบประกันสังคม



จำนวนแรงงานต่างด้าวในระบบประกันสังคม

- สถานประกอบการ จำนวน 679 แห่ง
- ผู้ประกันตน จำนวน 14,915 คน

ที่มา : สำนักงานประกันสังคมจังหวัด