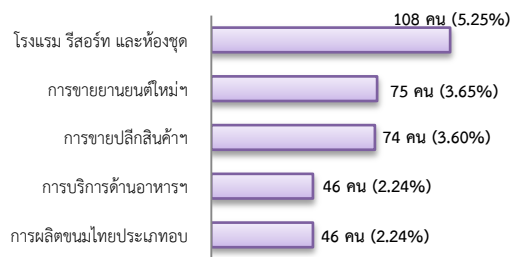




- การบรรจุงาน 2,057 คน ลดลง 1.30% จากช่วงเดียวกันปีก่อน

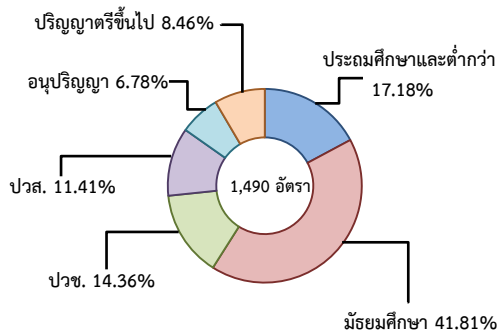
#### จำแนกตามประเภทอุตสาหกรรม 5 อันดับแรก



#### 4. ความต้องการแรงงานใน 10 อุตสาหกรรมเป้าหมาย มีจำนวน 1,490 อัตรา

- การแปรรูปอาหาร 58.32%
- การท่องเที่ยว 22.8%
- ยานยนต์สมัยใหม่ 8.86%
- อิเล็กทรอนิกส์ 3.49%
- การแพทย์ครบวงจร 0.2%
- การบินและโลจิสติกส์ 8%
- การเกษตรฯ 1.14%
- ดิจิทัล 0.40%

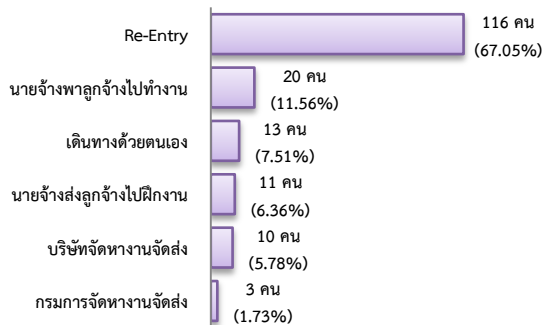
#### จำแนกตามระดับการศึกษา



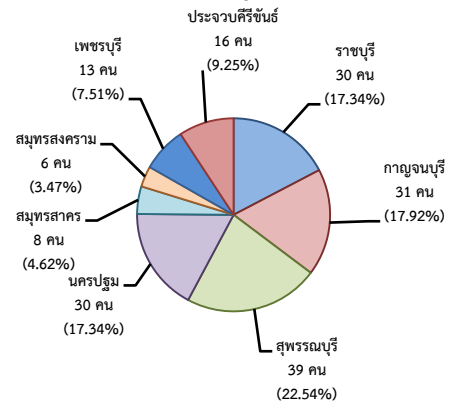
#### 5. การเดินทางไปทำงานในต่างประเทศ

มีจำนวน 173 คน เพิ่มขึ้น 9.49% จากช่วงเดียวกันปีก่อน

#### จำแนกตามประเภทการเดินทาง

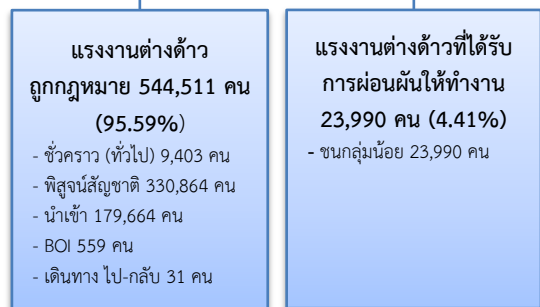


#### จำแนกตามภูมิภาค



#### 6. การทำงานของคนต่างด้าว

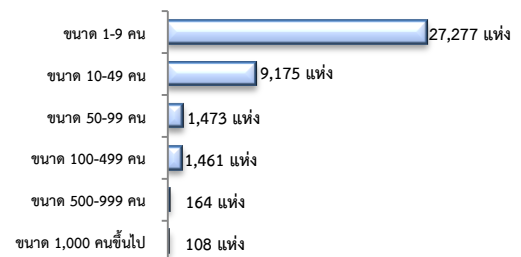
แรงงานต่างด้าว ประมาณ 5.45 แสนคน ลดลง 7.40% จากช่วงเดียวกันปีก่อน



#### 7. จำนวนสถานประกอบการและลูกจ้าง

สถานประกอบการ 39,658 แห่ง

#### จำแนกตามขนาด



#### สถานประกอบการ

#### ตามประเภทอุตสาหกรรม 5 อันดับแรก



การจ้างงาน 1.06 ล้านคน  
ตามประเภทอุตสาหกรรม 5 อันดับแรก



ที่มา : สำนักงานสถิติการและคุ้มครองแรงงานจังหวัด

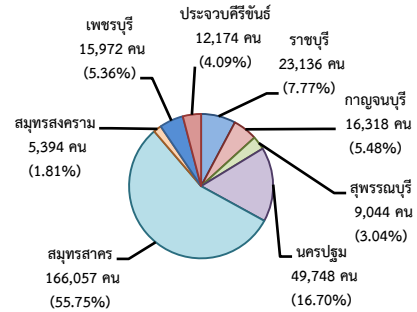
### 8. สถานประกอบการในระบบประกันสังคม



### จำนวนแรงงานต่างด้าวในระบบประกันสังคม

- สถานประกอบการ จำนวน 11,512 แห่ง
- ผู้ประกันตน จำนวน 297,843 คน

### แรงงานต่างด้าวในระบบประกันสังคม จำแนกตามจังหวัด



ที่มา : สำนักงานประกันสังคมจังหวัด