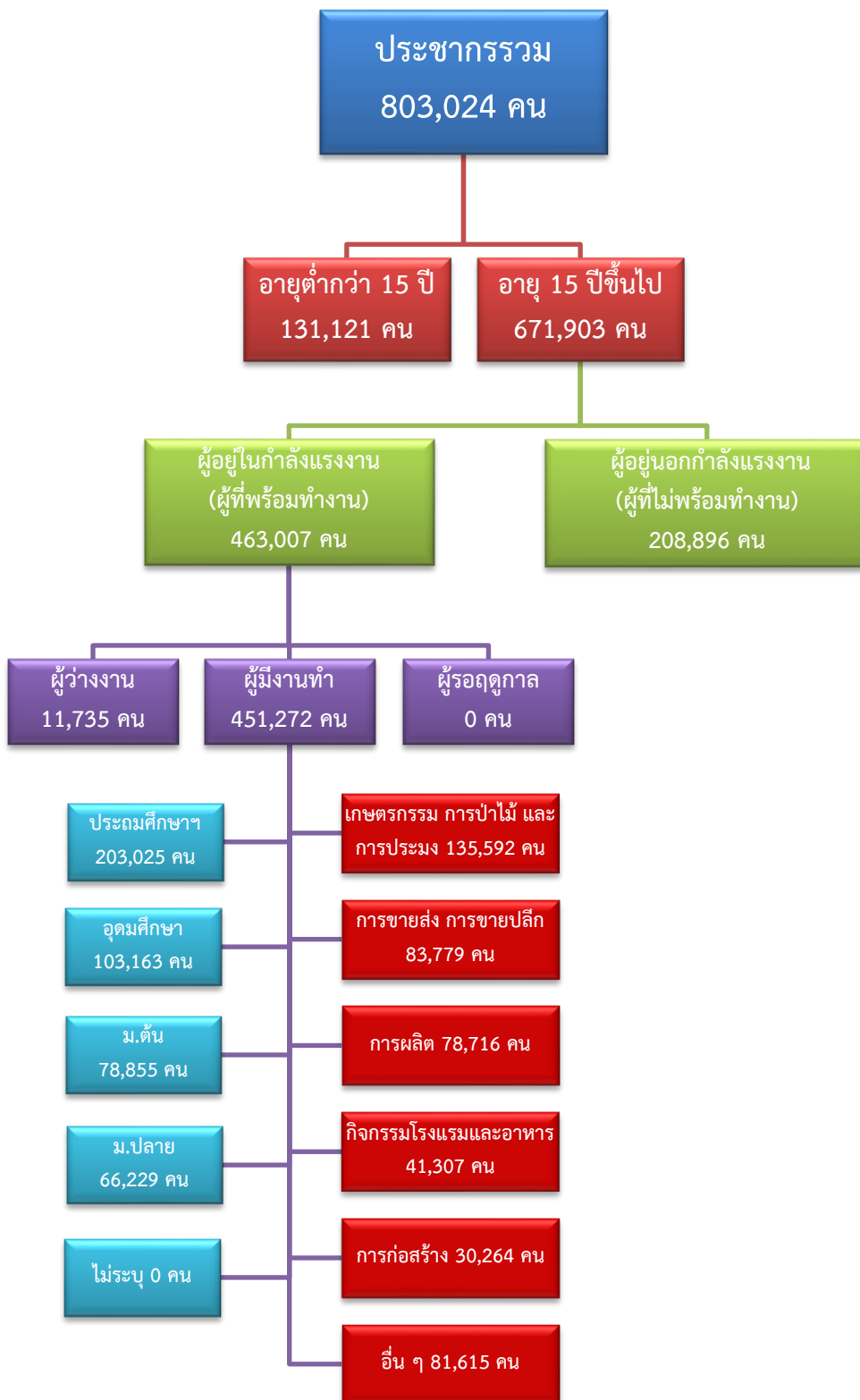


ข้อมูลสถานการณ์ด้านแรงงาน จังหวัดราชบุรี เดือนตุลาคม 2564

1. ข้อมูลการทำงานของประชากร ไตรมาส 2/2564

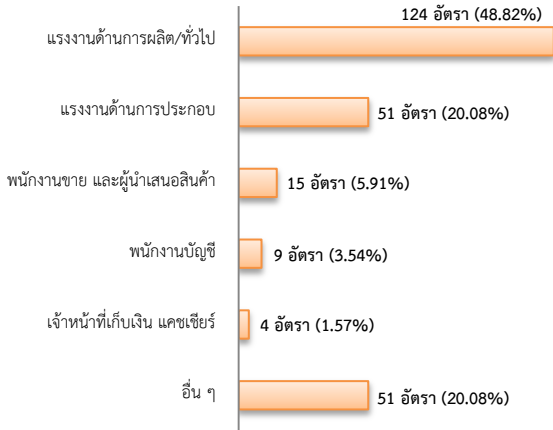


2. การให้บริการจัดหางานของรัฐ

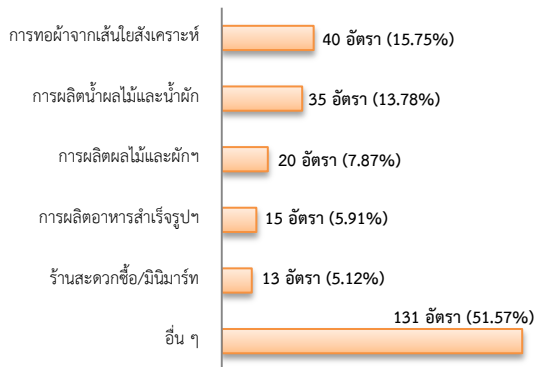
ตำแหน่งงาน 254 อัตรา

- เพิ่มขึ้น ประมาณ 1 เท่า จากเดือนที่ผ่านมา
- เพิ่มขึ้น ประมาณ 3 เท่า จากช่วงเดียวกันปีก่อน

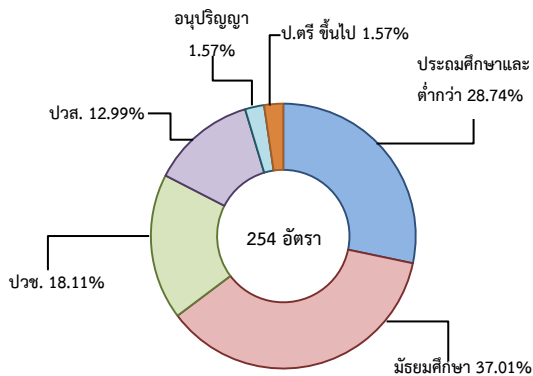
จำแนกตามประเภทอาชีพ 5 อันดับแรก



จำแนกตามประเภทอุตสาหกรรม 5 อันดับแรก



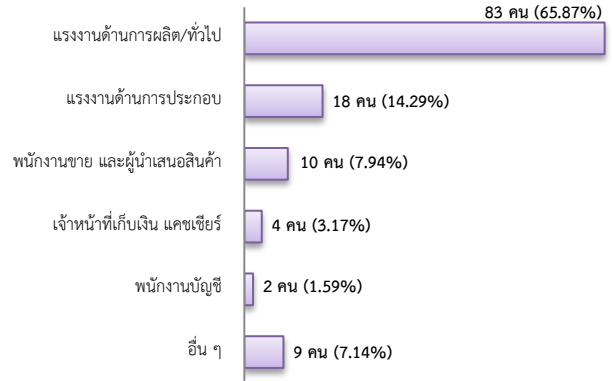
จำแนกตามระดับการศึกษา



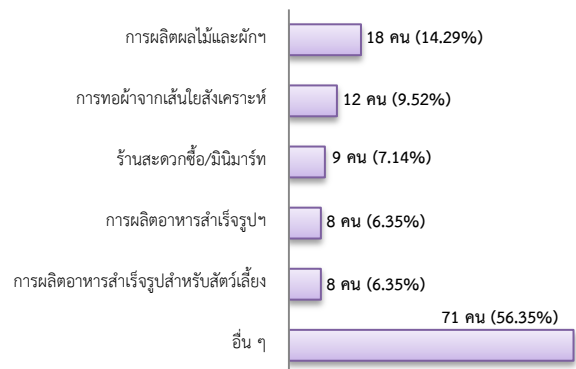
การบรรจุงาน 126 คน

- ลดลง 40.00% จากเดือนที่ผ่านมา
- เพิ่มขึ้น 4.13% จากช่วงเดียวกันปีก่อน

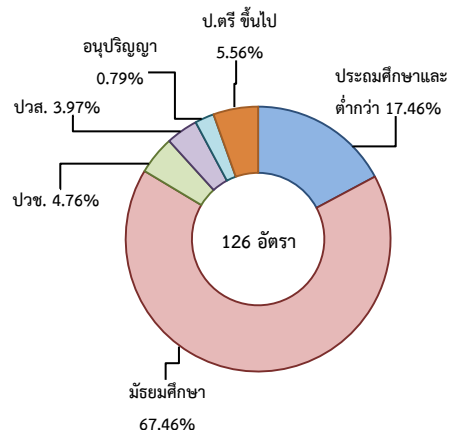
จำแนกตามประเภทอาชีพ 5 อันดับแรก



จำแนกตามประเภทอุตสาหกรรม 5 อันดับแรก



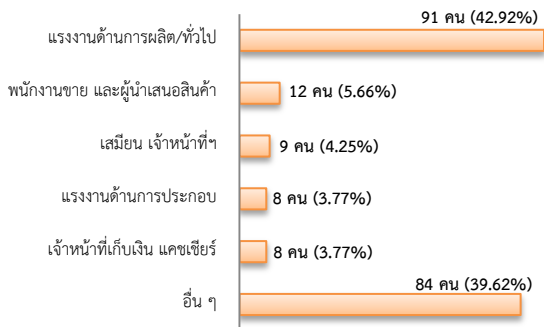
จำแนกตามระดับการศึกษา



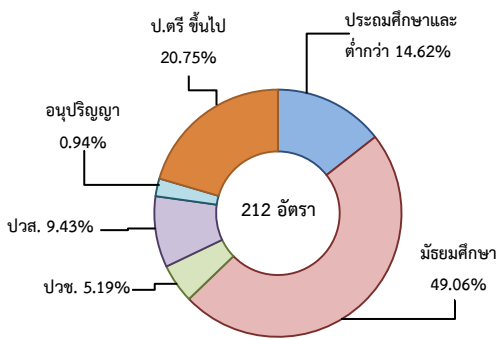
ผู้สมัครงาน (รวมทุกการให้บริการ) 212 คน

- ลดลง 13.11% จากเดือนที่ผ่านมา
- เพิ่มขึ้น 30.86% จากช่วงเดียวกันปีก่อน

จำแนกตามประเภทอาชีพ 5 อันดับแรก



จำแนกตามระดับการศึกษา



ความต้องการแรงงานใน 10 อุตสาหกรรมเป้าหมาย

มีจำนวน 68 อัตรา

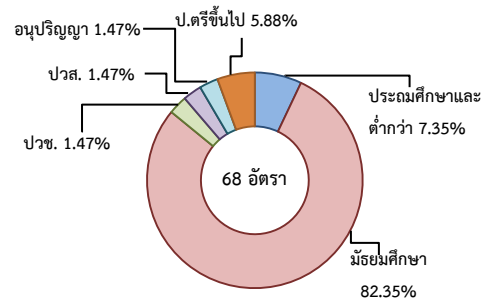
- เพิ่มขึ้น 54.55% จากเดือนที่ผ่านมา
- เพิ่มขึ้น 78.95% จากช่วงเดียวกันปีก่อน

10 อุตสาหกรรมเป้าหมาย ที่มีความต้องการแรงงาน

5 อันดับแรก

- การแปรรูปอาหาร 86.76%
- อิเล็กทรอนิกส์อัจฉริยะ 10.29%
- การเกษตรและเทคโนโลยีชีวภาพ 2.94%

จำแนกตามระดับการศึกษา



ที่มา : ระบบให้บริการประชาชน (e-service.doe.go.th) ผ่านระบบ Single Sign On ของกรมการจัดหางาน

3. การเดินทางไปทำงานในต่างประเทศ จำนวน 13 คน

- เพิ่มขึ้น ประมาณ 2 เท่า เดือนที่ผ่านมา
- เพิ่มขึ้น ประมาณ 2 เท่า จากช่วงเดียวกันปีก่อน

จำแนกตามประเภทการเดินทาง	จำนวน	ร้อยละ
- เดินทางด้วยตนเอง	0	0.00
- กรมการจัดหางานจัดส่ง	1	7.69
- นายจ้างพาลูกจ้างไปทำงาน	9	69.23
- นายจ้างส่งลูกจ้างไปฝึกงาน	0	0.00
- บริษัทจัดหางานจัดส่ง	1	7.69
- RE-ENTRY	2	15.38
รวม	13	100.00

ที่มา : กองบริหารแรงงานไทยไปต่างประเทศ

4. การทำงานของคนต่างด้าวคงเหลือ

จำนวน 47,779 คน

- ลดลง 0.20% จากเดือนที่ผ่านมา
- เพิ่มขึ้น 19.99% จากช่วงเดียวกันปีก่อน

จำแนกตามการอนุญาต ดังนี้

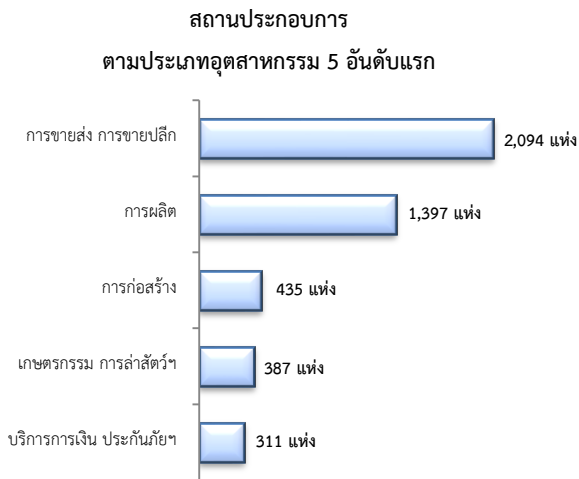
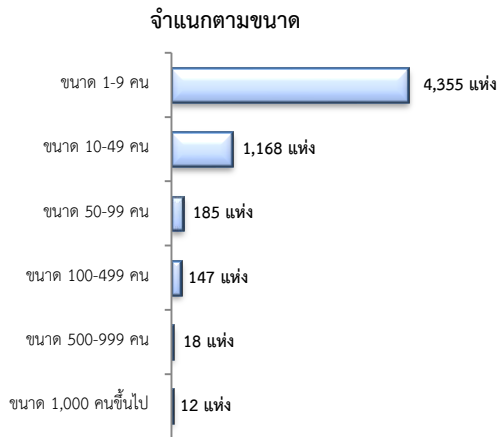
- ชั่วคราวทั่วไป 666 คน
- พิสูจน์สัญชาติ - คน
- นำเข้า 7,491 คน
- BOI 96 คน
- ชนกลุ่มน้อย 1,900 คน
- มติครม.วันที่ 20 ส.ค.62 24,523 คน
- มติครม.วันที่ 4 ส.ค. 63 2,862 คน
- มติครม.วันที่ 29 ธ.ค.63 10,241 คน
- มติครม.วันที่ 13 ก.ย. 64 - คน

ที่มา : สำนักงานจัดหางานจังหวัด

5. จำนวนสถานประกอบการและลูกจ้างคงเหลือ

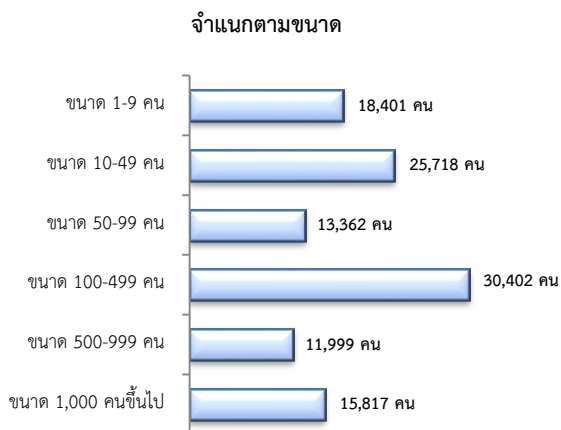
สถานประกอบการ 5,885 แห่ง

- เพิ่มขึ้น 0.14% จากเดือนที่ผ่านมา
- เพิ่มขึ้น 2.60% จากช่วงเดียวกันปีก่อน



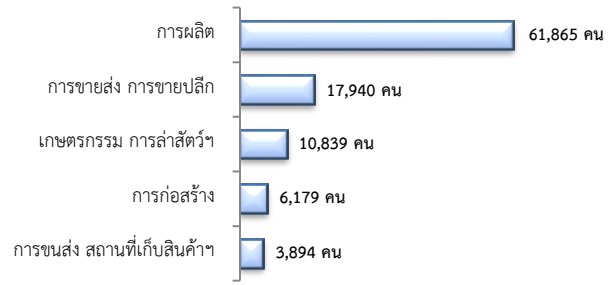
การจ้างงาน 115,699 คน

- ลดลง 0.24% จากเดือนที่ผ่านมา
- เพิ่มขึ้น 0.28% จากช่วงเดียวกันปีก่อน



การจ้างงาน

ตามประเภทอุตสาหกรรม 5 อันดับแรก



ที่มา : สำนักงานสวัสดิการและคุ้มครองแรงงานจังหวัด

6. สถานประกอบการในระบบประกันสังคมคงเหลือ

สถานประกอบการ 4,883 แห่ง

- ลดลง 0.22% จากเดือนที่ผ่านมา
- ลดลง 0.63% จากช่วงเดียวกันปีก่อน

ผู้ประกันตน 358,584 คน

- เพิ่มขึ้น 0.03% จากเดือนที่ผ่านมา
- เพิ่มขึ้น 99.49% จากช่วงเดียวกันปีก่อน

มาตรา	ก.ย.	ต.ค.	ต.ค.	จากเดือนก่อน	จากช่วงเดียวกันปีก่อน
ม.33 (คน)	64	63	64	-1.33	-0.94
ม.39 (คน)	22,773	20,640	22,766	-0.03	10.30
ม.40 (คน)	219,330	43,179	220,977	0.75	411.77

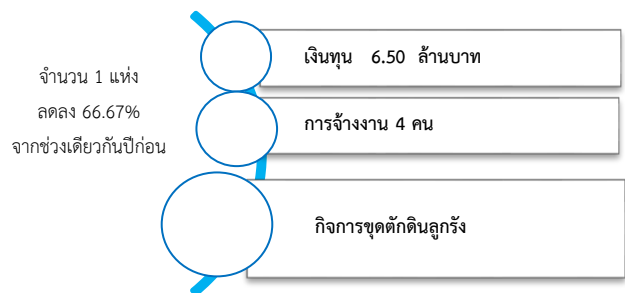
ที่มา : กองวิจัยและพัฒนา สำนักงานประกันสังคม (www.sso.go.th)

จำนวนแรงงานต่างด้าวในระบบประกันสังคมคงเหลือ

- สถานประกอบการ จำนวน 1,080 แห่ง
- ผู้ประกันตน จำนวน 20,295 คน

ที่มา : สำนักงานประกันสังคมจังหวัด

7. โรงงานอุตสาหกรรมที่ได้รับอนุญาตให้ประกอบกิจการใหม่



ที่มา : กรมโรงงานอุตสาหกรรม