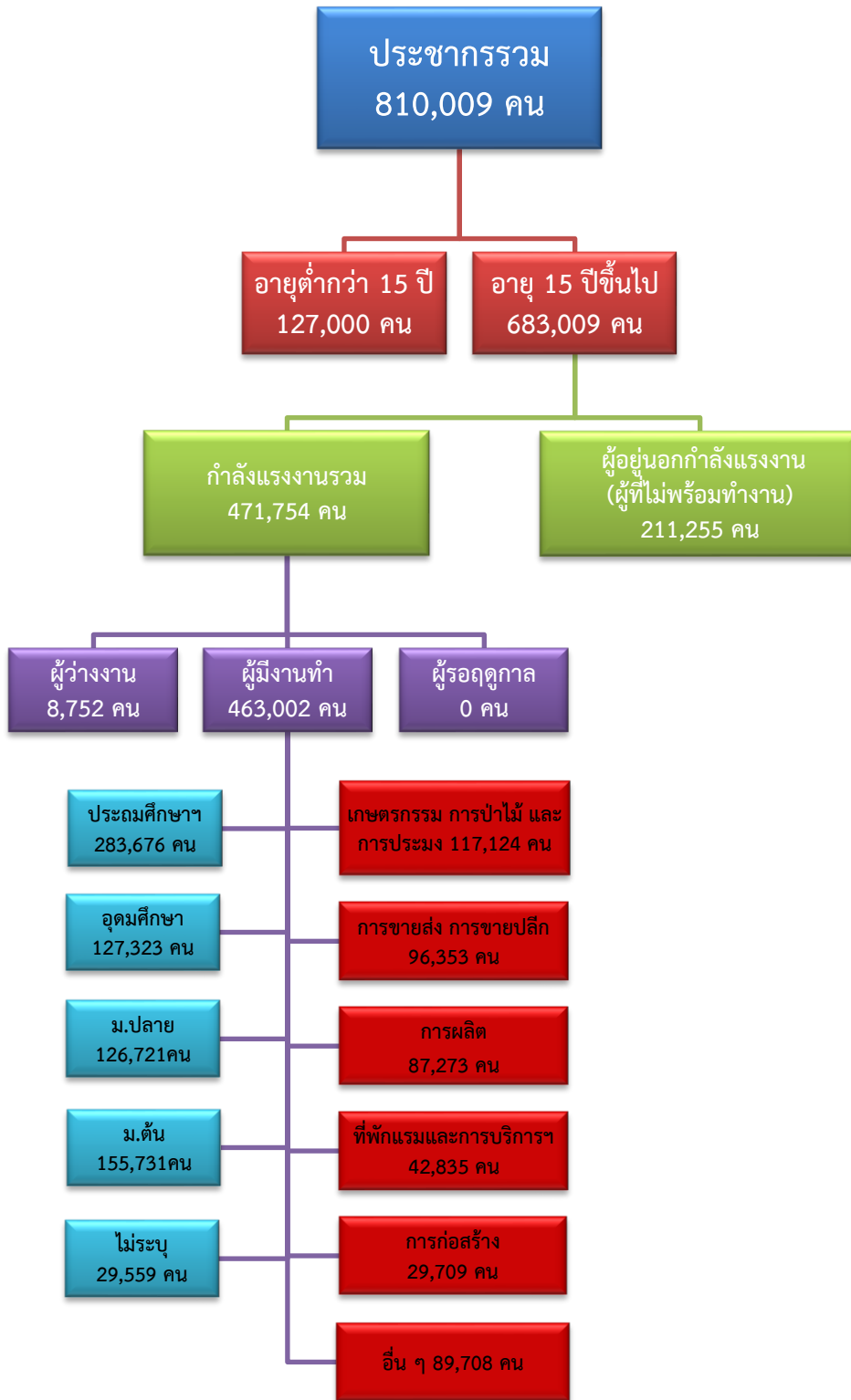


ข้อมูลสถานการณ์ด้านแรงงาน จังหวัดราชบุรี เดือนสิงหาคม 2567

1. ข้อมูลการทำงานของประชากร ไตรมาส 2/2567



ที่มา : สำนักงานสถิติแห่งชาติ

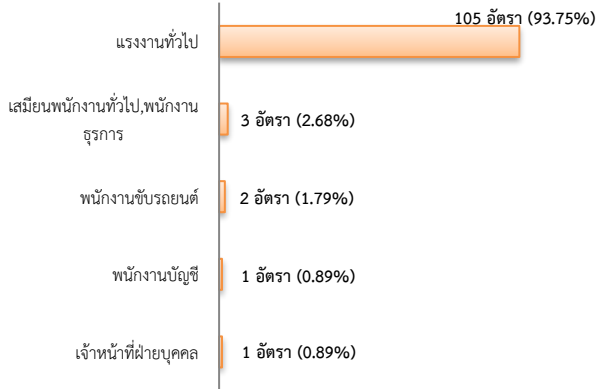
จัดทำโดย : ศูนย์บริหารข้อมูลตลาดแรงงานภาคตะวันตก

2. การให้บริการจัดหางานของรัฐ

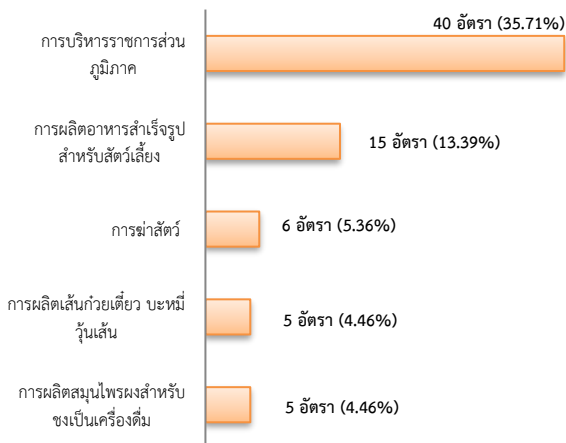
ตำแหน่งงาน 112 อัตรา

- ลดลง 49.09% จากเดือนที่ผ่านมา
- ลดลง 23.29% จากช่วงเดียวกันของปีก่อน

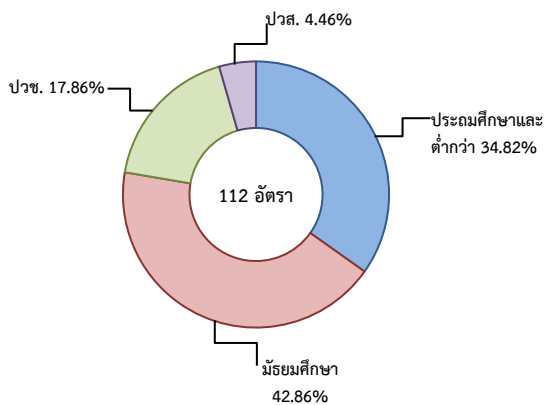
จำแนกตามประเภทอาชีพ 5 อันดับแรก



จำแนกตามประเภทอุตสาหกรรม 5 อันดับแรก



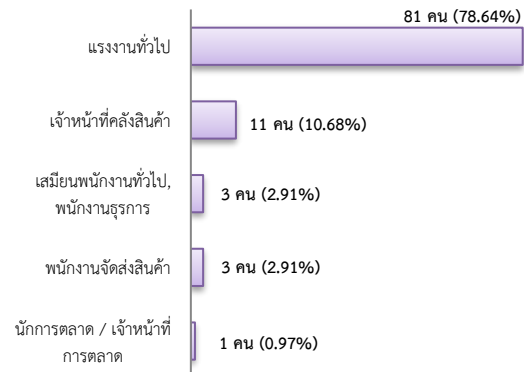
จำแนกตามระดับการศึกษา



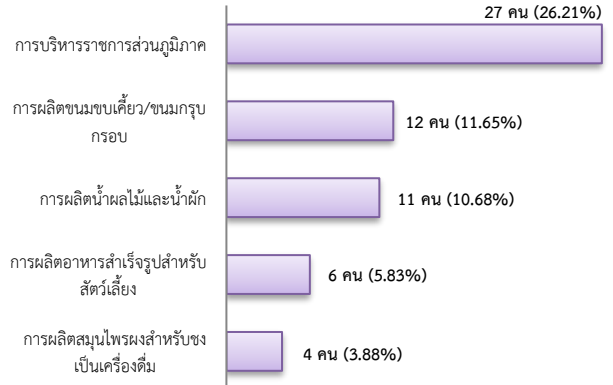
การบรรจุงาน 103 คน

- ลดลง 33.97% จากเดือนที่ผ่านมา
- ลดลง 31.79% จากช่วงเดียวกันของปีก่อน

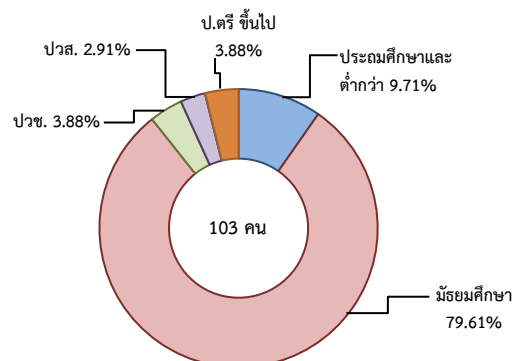
จำแนกตามประเภทอาชีพ 5 อันดับแรก



จำแนกตามประเภทอุตสาหกรรม 5 อันดับแรก



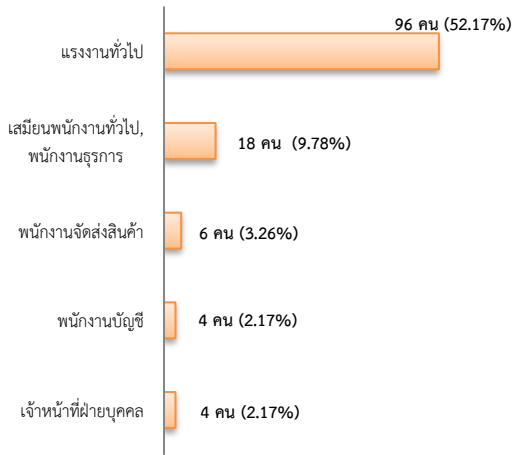
จำแนกตามระดับการศึกษา



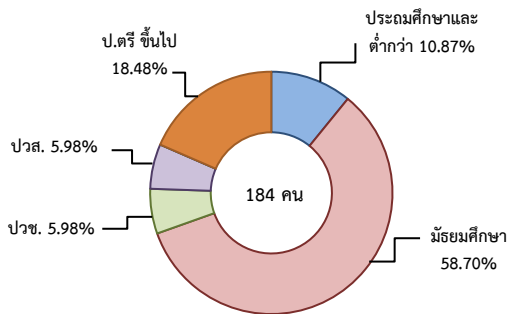
ผู้สมัครงาน (รวมทุกการให้บริการ) 184 คน

- ลดลง 27.56% จากเดือนที่ผ่านมา
- เพิ่มขึ้น 24.32% จากช่วงเดียวกันของปีก่อน

จำแนกตามประเภทอาชีพ 5 อันดับแรก



จำแนกตามระดับการศึกษา



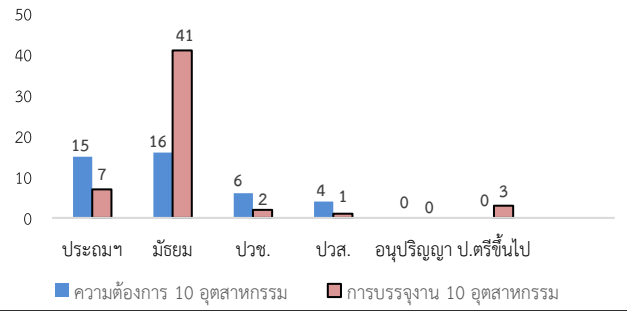
ความต้องการแรงงานใน 10 อุตสาหกรรมเป้าหมาย มีจำนวน 41 อัตรา

- ลดลง 57.73% จากเดือนที่ผ่านมา
- ลดลง 6.82% จากช่วงเดียวกันของปีก่อน

10 อุตสาหกรรมเป้าหมาย ความต้องการแรงงาน เปรียบเทียบกับการบรรจุนาน

10 อุตสาหกรรมเป้าหมาย	ความต้องการ การแรงงาน	การบรรจุนาน
- ยานยนต์สมัยใหม่	0.00	0.00
- อิเล็กทรอนิกส์อัจฉริยะ	4.88	1.85
- การท่องเที่ยวกลุ่มรายได้ดี	0.00	1.85
- การเกษตรและเทคโนโลยีชีวภาพ	4.88	3.70
- การแปรรูปอาหาร	90.24	92.59
- หุ่นยนต์เพื่อการอุตสาหกรรม	0.00	0.00
- การบินและโลจิสติกส์	0.00	0.00
- เชื้อเพลิงชีวภาพและเคมีชีวภาพ	0.00	0.00
- ดิจิทัล	0.00	0.00
- การแพทย์ครบวงจร	0.00	0.00
รวม	100.00	99.99

จำแนกตามระดับการศึกษาของ 10 อุตสาหกรรม



ที่มา : ระบบให้บริการประชาชน (e-service.doe.go.th) ผ่านระบบ Single Sign On ของกรมการจัดหางาน

3. การเดินทางไปทำงานในต่างประเทศ จำนวน 21 คน

- ลดลง 12.50% จากเดือนที่ผ่านมา
- เพิ่มขึ้น 31.25% จากช่วงเดียวกันของปีก่อน

จำแนกตามประเภทการเดินทาง	จำนวน	ร้อยละ
- เดินทางด้วยตนเอง	3	14.29
- กรมการจัดหางานจัดส่ง	3	14.29
- นายจ้างพาลูกจ้างไปทำงาน	2	9.52
- นายจ้างส่งลูกจ้างไปฝึกงาน	1	4.76
- บริษัทจัดหางานจัดส่ง	2	9.52
- จัดหางานปกติ (บจง.)	1	50.00
- จัดหางานเพื่อไปทำงานประจำเรือ (บจร.)	1	50.00
- RE-ENTRY	10	47.62
- RE-ENTRY	8	80.00
- VISA Re-Entry	2	20.00
รวม	21	100.00

ที่มา : กองบริหารแรงงานไทยไปต่างประเทศ

4. การทำงานของคนต่างด้าวคงเหลือ

จำนวน 56,956 คน

- ลดลง 0.32% จากเดือนที่ผ่านมา
- เพิ่มขึ้น 23.83% จากช่วงเดียวกันของปีก่อน

จำแนกตามการอนุญาต ดังนี้

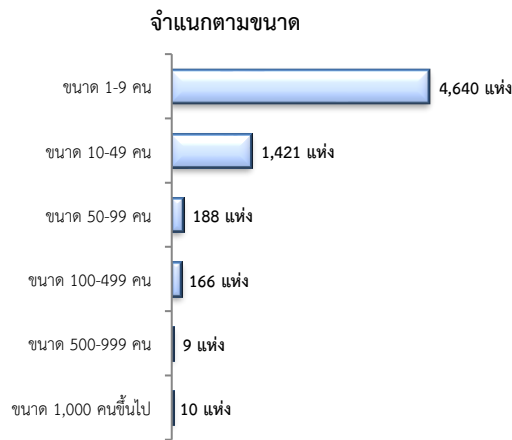
- ทั่วไป 354 คน
- นำเข้าตาม MOU 5,683 คน
- ส่งเสริมการลงทุน (BOI) 30 คน
- ชนกลุ่มน้อย 2,139 คน
- มติครม.วันที่ 7 ก.พ. 2566 33,266 คน
- มติครม.วันที่ 3 ต.ค. 2566 15,484 คน

ที่มา : สำนักบริหารแรงงานต่างด้าว

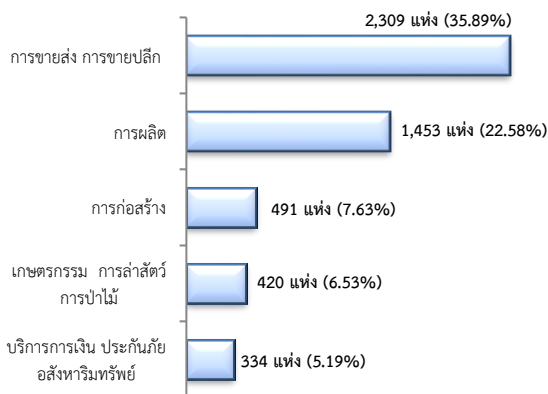
5. จำนวนสถานประกอบการและลูกจ้างคงเหลือ

สถานประกอบการ 6,434 แห่ง

- เพิ่มขึ้น 0.30% จากเดือนที่ผ่านมา
- เพิ่มขึ้น 3.41% จากช่วงเดียวกันของปีก่อน

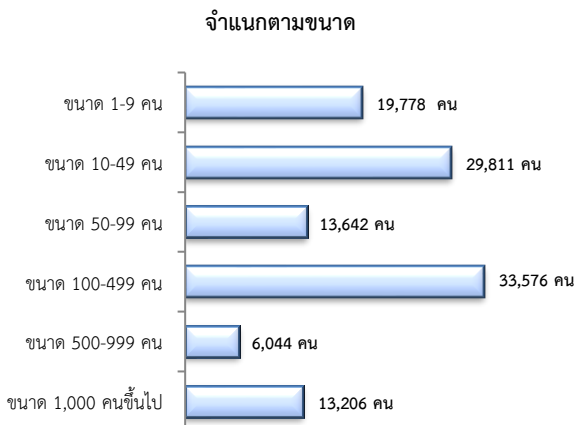


สถานประกอบการตามประเภทอุตสาหกรรม 5 อันดับแรก

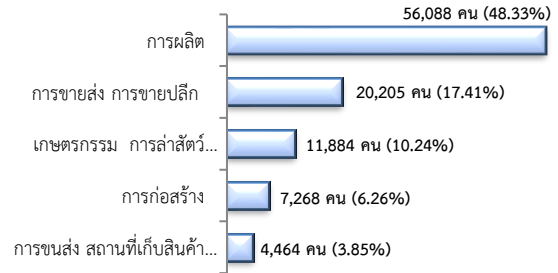


จำนวนลูกจ้าง 116,057 คน

- ปริมาณคงที่ จากเดือนที่ผ่านมา
- เพิ่มขึ้น 5.46% จากช่วงเดียวกันของปีก่อน



จำนวนลูกจ้างตามประเภทอุตสาหกรรม 5 อันดับแรก



ที่มา : สำนักงานสวัสดิการและคุ้มครองแรงงานจังหวัด

6. สถานประกอบการในระบบประกันสังคมคงเหลือ

สถานประกอบการ 4,986 แห่ง

- เพิ่มขึ้น 0.02% จากเดือนที่ผ่านมา
- เพิ่มขึ้น 0.50% จากช่วงเดียวกันของปีก่อน

ผู้ประกันตน 374,304 คน

- เพิ่มขึ้น 0.15% จากเดือนที่ผ่านมา
- เพิ่มขึ้น 1.10% จากช่วงเดียวกันของปีก่อน

มาตรา	ก.ค.	ส.ค.	ส.ค.	ช่วงเดียวกันเดือนก่อน	ช่วงเดียวกันปีก่อน
	67	66	67		
ม.33 (คน)	128,591	123,655	129,286	0.54	4.55
ม.39 (คน)	18,565	20,375	18,398	-0.90	-9.70
ม.40 (คน)	226,603	226,201	226,620	0.01	0.19

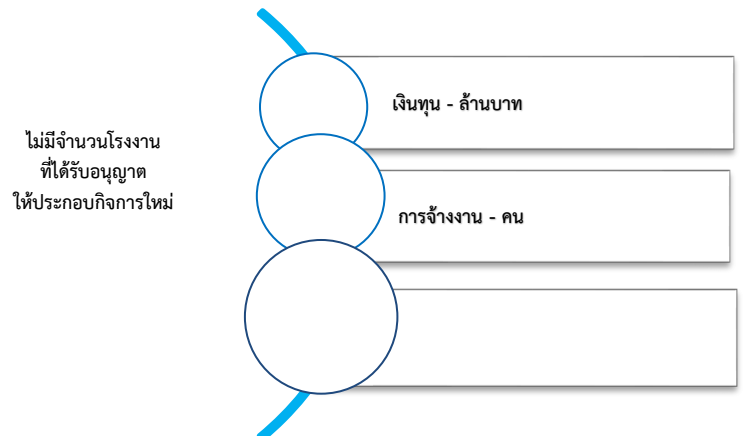
ที่มา : กอวิจยและพัฒนา สำนักงานประกันสังคม (www.sso.go.th)

จำนวนแรงงานต่างด้าวในระบบประกันสังคมคงเหลือ

- สถานประกอบการ จำนวน 1,219 แห่ง
- ผู้ประกันตน จำนวน 28,627 คน

ที่มา : สำนักงานประกันสังคมจังหวัด

7. โรงงานอุตสาหกรรมที่ได้รับอนุญาตให้ประกอบกิจการใหม่



ที่มา : กรมโรงงานอุตสาหกรรม