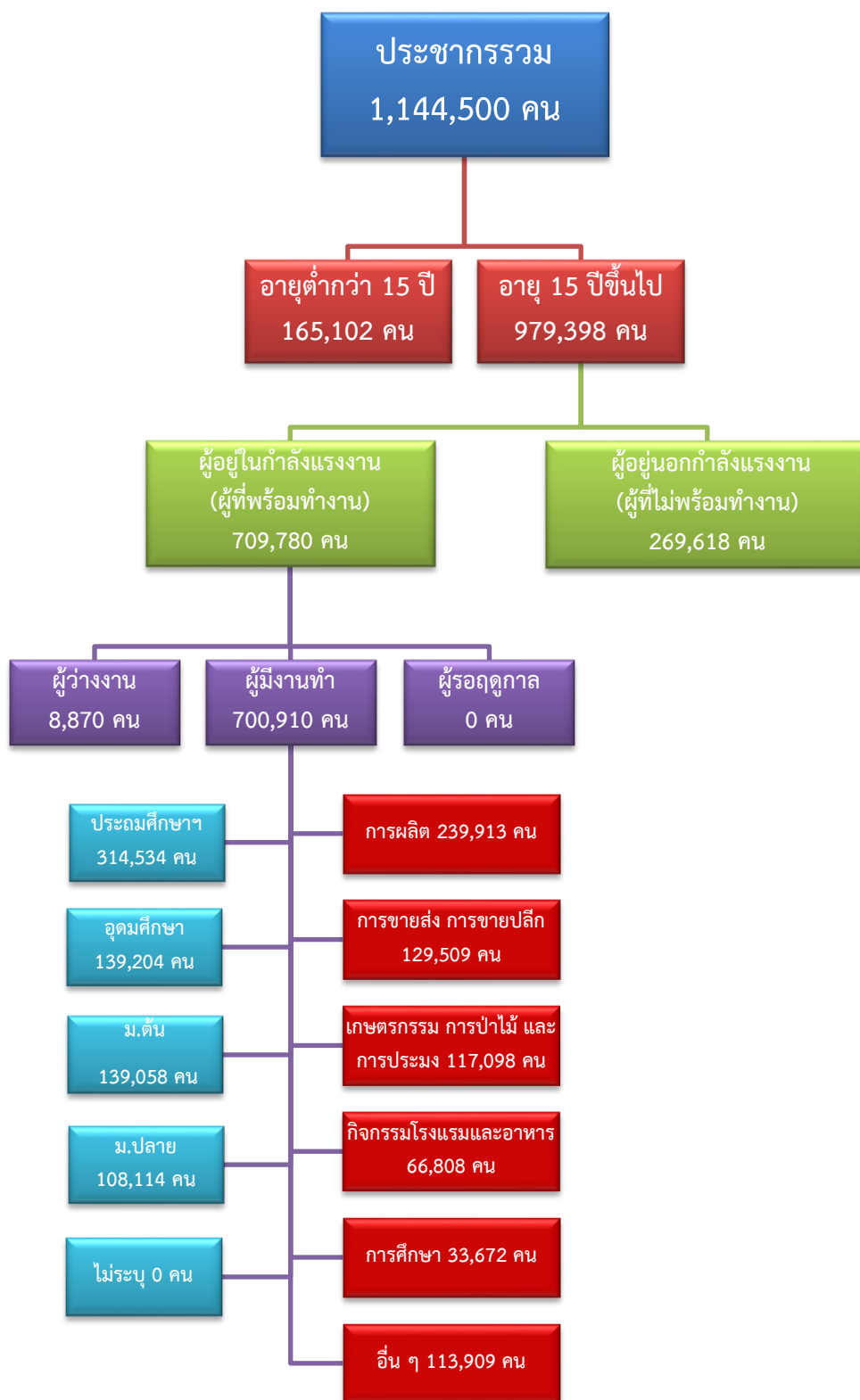


ข้อมูลสถานการณ์ด้านแรงงาน จังหวัดนครปฐม เดือนกุมภาพันธ์ 2564

1. ข้อมูลการทำงานของประชากร ไตรมาส 4/2563



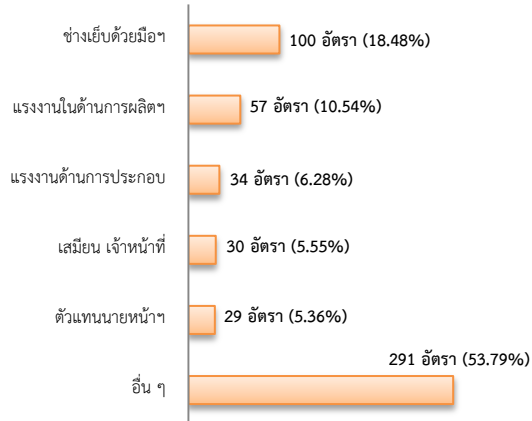
ที่มา : สำนักงานสถิติแห่งชาติ

2. การให้บริการจัดหางานของรัฐ

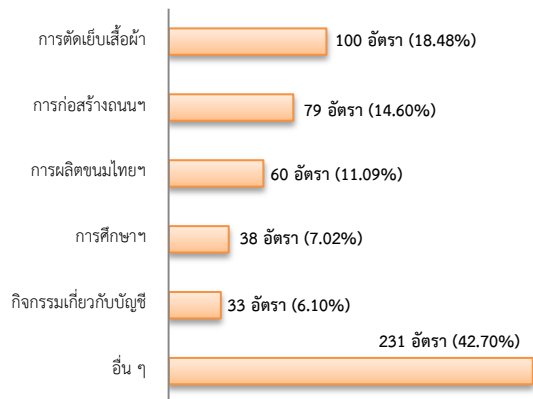
ตำแหน่งงาน 541 อัตรา

- เพิ่มขึ้น 49.86% จากเดือนที่ผ่านมา
- ลดลง 20.67% จากช่วงเดียวกันปีก่อน

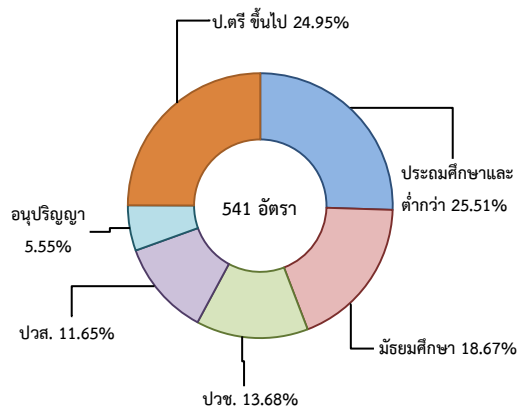
จำแนกตามประเภทอาชีพ 5 อันดับแรก



จำแนกตามประเภทอุตสาหกรรม 5 อันดับแรก



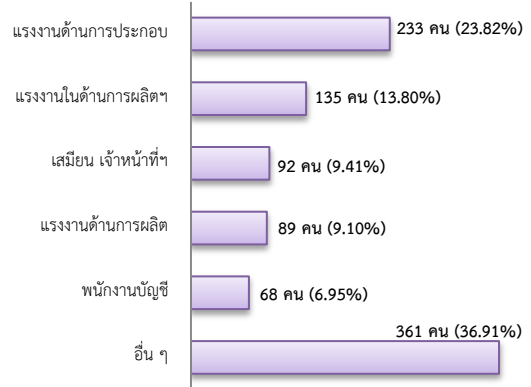
จำแนกตามระดับการศึกษา



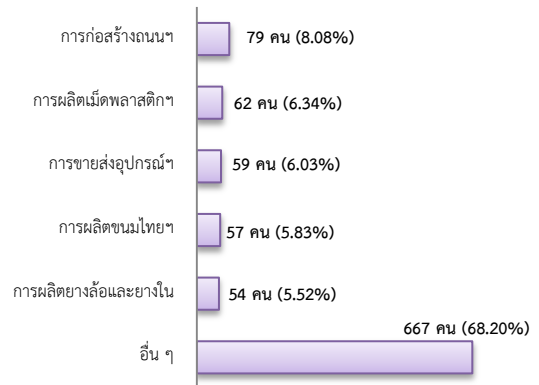
การบรรจุงาน 978 คน

- เพิ่มขึ้น 10.14% จากเดือนที่ผ่านมา
- เพิ่มขึ้น 70.68% จากช่วงเดียวกันปีก่อน

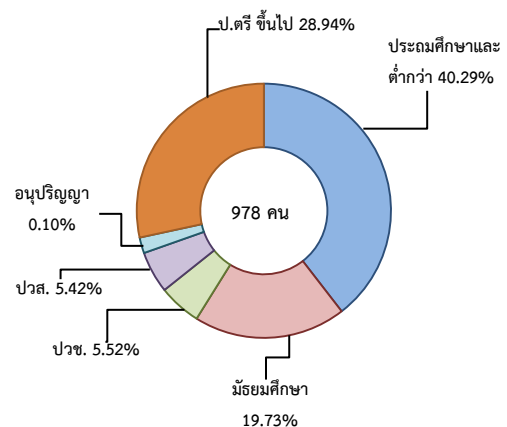
จำแนกตามประเภทอาชีพ 5 อันดับแรก



จำแนกตามประเภทอุตสาหกรรม 5 อันดับแรก



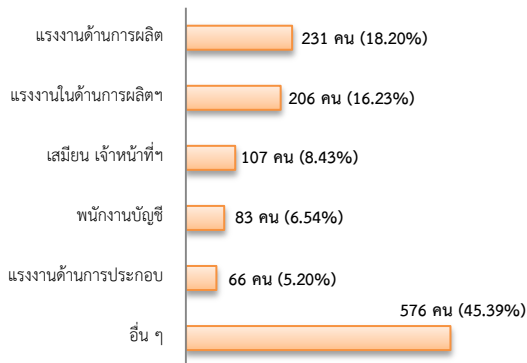
จำแนกตามระดับการศึกษา



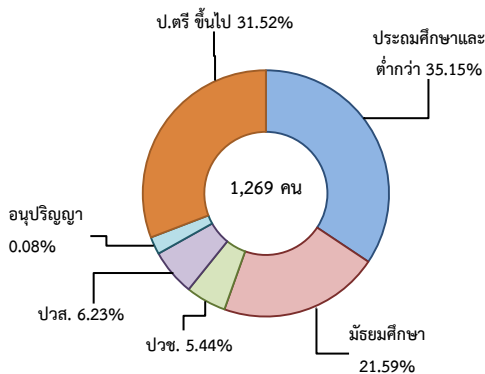
ผู้สมัครงาน (รวมทุกการให้บริการ) 1,269 คน

- เพิ่มขึ้น 16.64% จากเดือนที่ผ่านมา
- เพิ่มขึ้น 34.57% จากช่วงเดียวกันปีก่อน

จำแนกตามประเภทอาชีพ 5 อันดับแรก



จำแนกตามระดับการศึกษา



ความต้องการแรงงานใน 10 อุตสาหกรรมเป้าหมาย

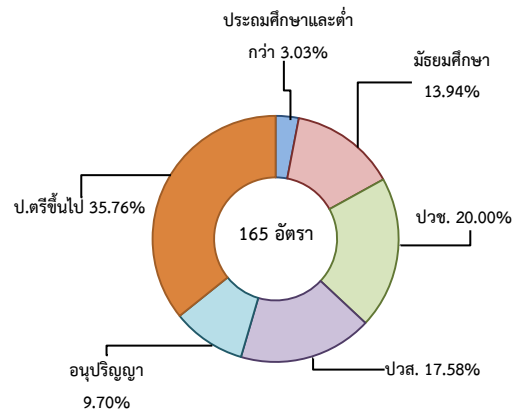
มีจำนวน 165 อัตรา

- ลดลง 21.43% จากเดือนที่ผ่านมา
- ลดลง 58.12% จากช่วงเดียวกันปีก่อน

10 อุตสาหกรรมเป้าหมาย ที่มีความต้องการ

- การแปรรูปอาหาร 71.52%
- ยานยนต์สมัยใหม่ 17.58%
- การบินและโลจิสติกส์ การเกษตรและเทคโนโลยีชีวภาพ มีจำนวนเท่ากัน 3.64%
- เชื้อเพลิงชีวภาพและเคมีชีวภาพ 2.42%
- การท่องเที่ยวกลุ่มรายได้ดี และการแพทย์ครบวงจร มีจำนวนเท่ากัน 0.61%

จำแนกตามระดับการศึกษา



ที่มา : ระบบบริการจัดหางานในประเทศผ่านระบบอิเล็กทรอนิกส์ (e-Service) กรมการจัดหางาน

3. การเดินทางไปทำงานในต่างประเทศ จำนวน 5 คน

- ลดลง 61.54% จากเดือนที่ผ่านมา
- ลดลง 85.71% จากช่วงเดียวกันปีก่อน

จำแนกตามประเภทการเดินทาง	จำนวน	ร้อยละ
- เดินทางด้วยตนเอง	1	20.00
- กรมการจัดหางานจัดส่ง	0	0.00
- นายจ้างพาลูกจ้างไปทำงาน	0	0.00
- นายจ้างส่งลูกจ้างไปฝึกงาน	0	0.00
- บริษัทจัดหางานจัดส่ง	1	20.00
- RE-ENTRY	3	60.00
รวม	5	100.00

ที่มา : กองบริหารแรงงานไทยไปต่างประเทศ

4. การทำงานของคนต่างด้าวคงเหลือ

จำนวน 85,740 คน

- ลดลง 1.89% จากเดือนที่ผ่านมา
- ลดลง 22.28% จากช่วงเดียวกันปีก่อน

จำแนกตามการอนุญาต ดังนี้

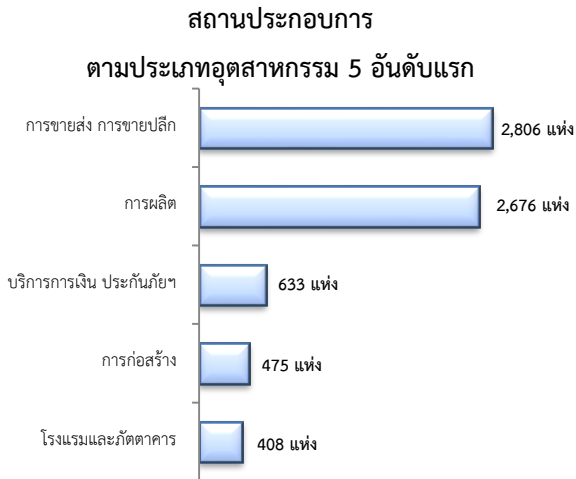
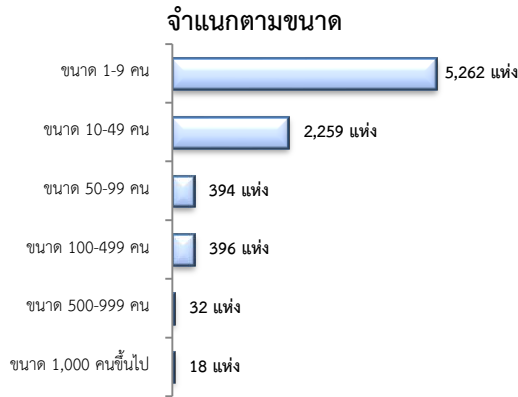
- ชั่วคราวทั่วไป 2,563 คน - พิสูจน์สัญชาติ - คน
- นำเข้า 22,809 คน - ยื่นคำขอทดแทน - คน
- BOI 97 คน - ชนกลุ่มน้อย 6,780 คน
- มติครม.วันที่ 20 ส.ค.62 44,989 คน
- มติครม.วันที่ 4 ส.ค. 63 8,502 คน

ที่มา : สำนักงานจัดหางานจังหวัด

5. จำนวนสถานประกอบการและลูกจ้าง คงเหลือ

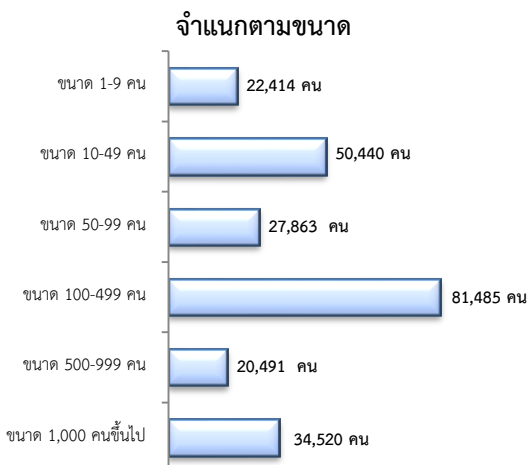
สถานประกอบการ 8,361 แห่ง

- เพิ่มขึ้น 0.17% จากเดือนที่ผ่านมา
- เพิ่มขึ้น 3.29% จากช่วงเดียวกันปีก่อน



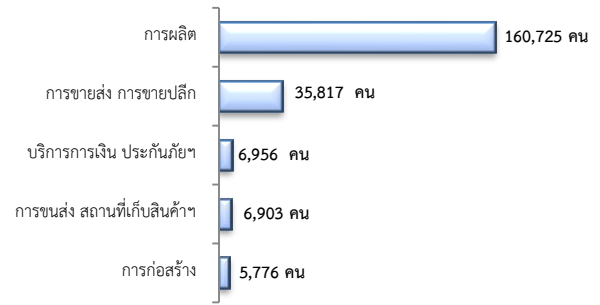
การจ้างงาน 237,213 คน

- ลดลง 0.09% จากเดือนที่ผ่านมา
- เพิ่มขึ้น 1.00% จากช่วงเดียวกันปีก่อน



การจ้างงาน

ตามประเภทอุตสาหกรรม 5 อันดับแรก



ที่มา : สำนักงานสวัสดิการและคุ้มครองแรงงานจังหวัด

6. สถานประกอบการในระบบประกันสังคมคงเหลือ

สถานประกอบการ 9,525 แห่ง

- เพิ่มขึ้น 0.02% จากเดือนที่ผ่านมา
- เพิ่มขึ้น 0.92% จากช่วงเดียวกันปีก่อน

ผู้ประกันตน 326,874 คน

- เพิ่มขึ้น 0.20% จากเดือนที่ผ่านมา
- ลดลง 1.29% จากช่วงเดียวกันปีก่อน

มาตรา	ม.ค.	ก.พ.	ก.พ.	จากเดือนก่อน	จากช่วงเดียวกันปีก่อน
ม.33 (คน)	244,797	255,408	245,069	0.11	-4.05
ม.39 (คน)	35,617	32,379	35,870	0.71	10.78
ม.40 (คน)	45,804	43,370	45,935	0.29	5.91

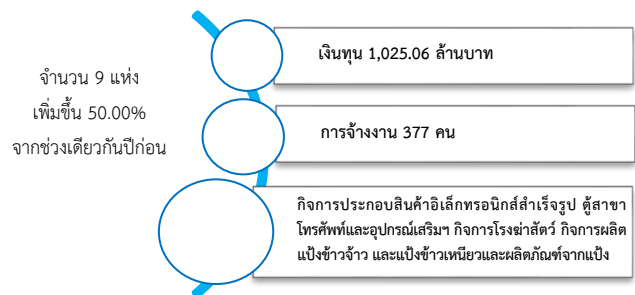
ที่มา : กองวิจัยและพัฒนา สำนักงานประกันสังคม (www.sso.go.th)

จำนวนแรงงานต่างด้าวในระบบประกันสังคมคงเหลือ

- สถานประกอบการ จำนวน 2,337 แห่ง
- ผู้ประกันตน จำนวน 48,795 คน

ที่มา : สำนักงานประกันสังคมจังหวัด

7. โรงงานอุตสาหกรรมที่ได้รับอนุญาตให้ประกอบกิจการใหม่



ที่มา : กรมโรงงานอุตสาหกรรม