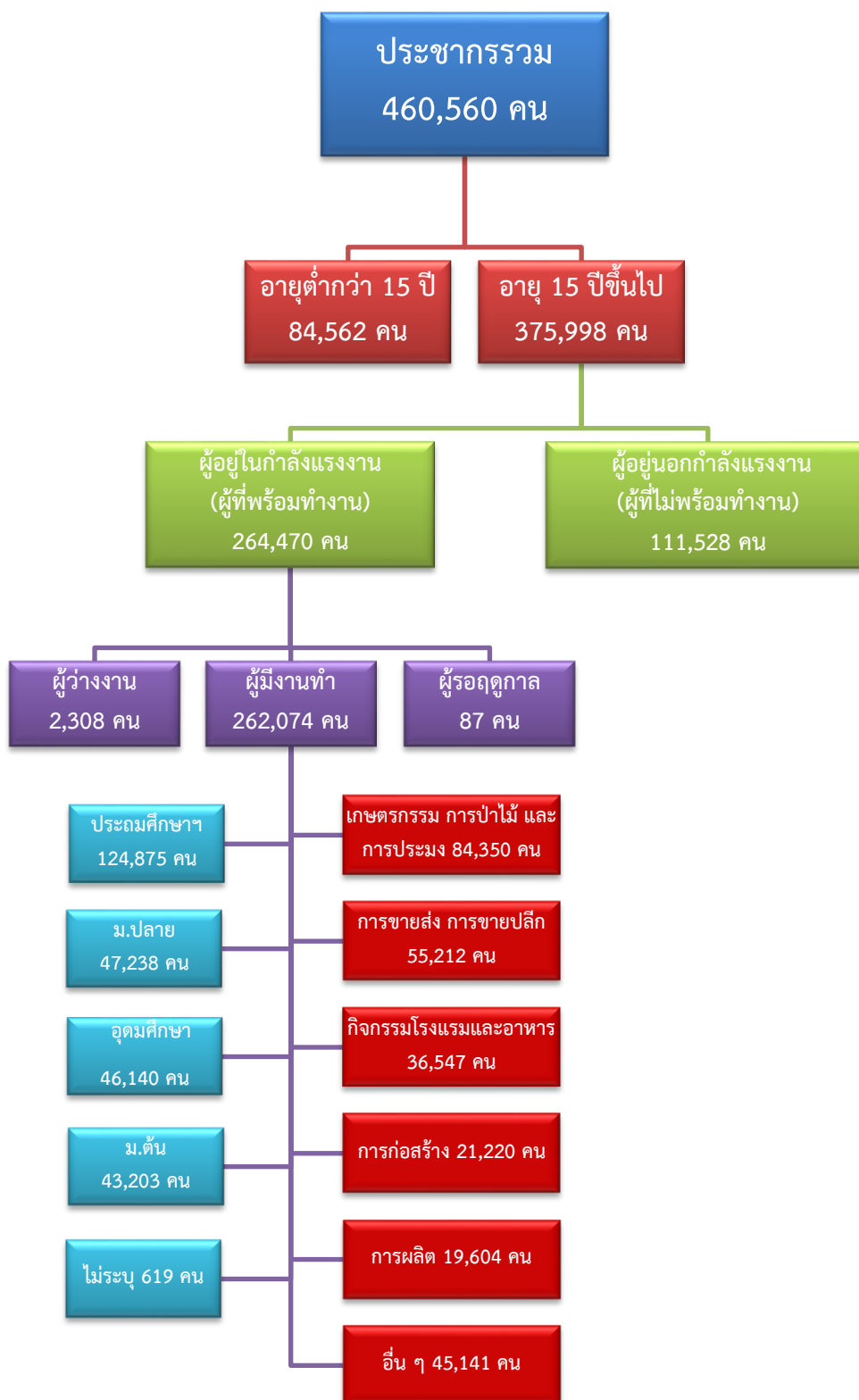


ข้อมูลสถานการณ์ด้านแรงงาน จังหวัดประจวบคีรีขันธ์ เดือนธันวาคม 2563

1. ข้อมูลการทำงานของประชากร ไตรมาส 3/2563



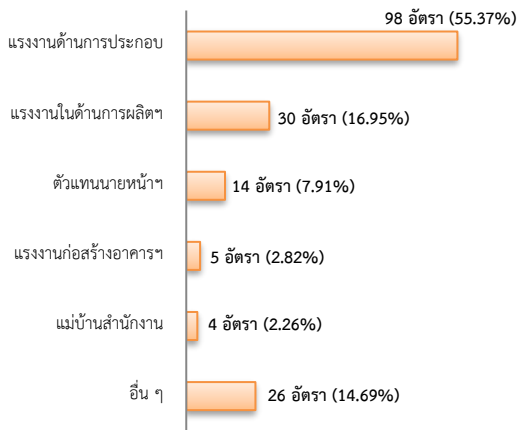
ที่มา : สำนักงานสถิติแห่งชาติ

2. การให้บริการจัดหางานของรัฐ

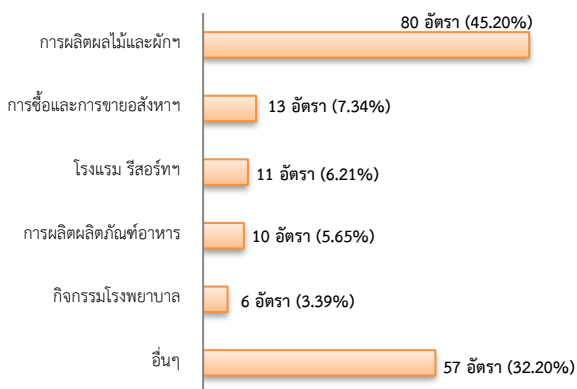
ตำแหน่งงาน 177 อัตรา

- ลดลง 45.37% จากเดือนที่ผ่านมา
- เพิ่มขึ้น 10.63% จากช่วงเดียวกันปีก่อน

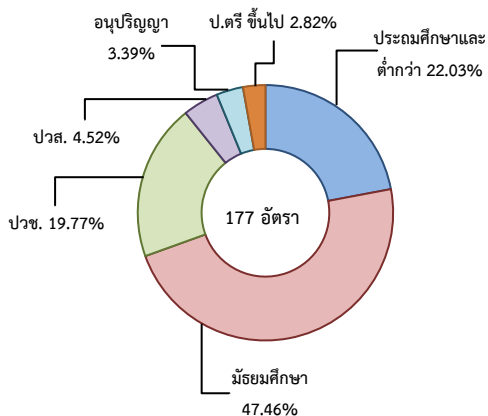
จำแนกตามประเภทอาชีพ 5 อันดับแรก



จำแนกตามประเภทอุตสาหกรรม 5 อันดับแรก



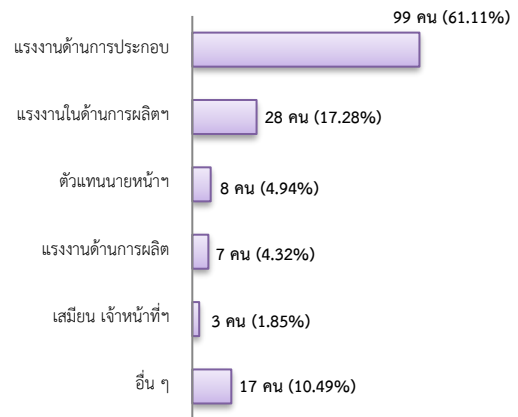
จำแนกตามระดับการศึกษา



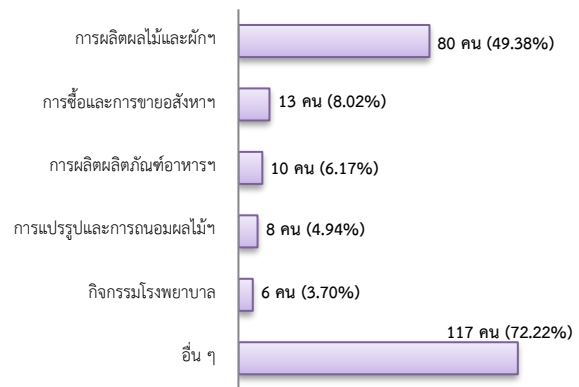
การบรรจุงาน 162 คน

- ลดลง 65.01% จากเดือนที่ผ่านมา
- เพิ่มขึ้น 28.57% จากช่วงเดียวกันปีก่อน

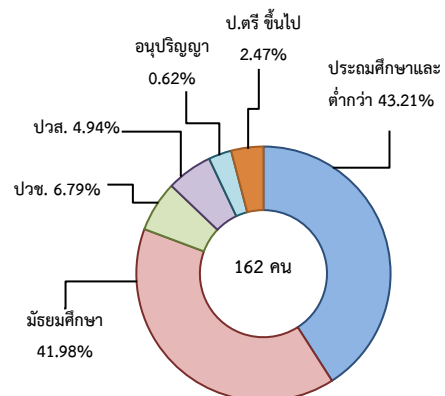
จำแนกตามประเภทอาชีพ 5 อันดับแรก



จำแนกตามประเภทอุตสาหกรรม 5 อันดับแรก



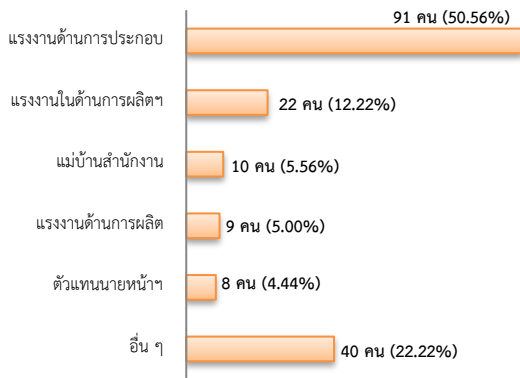
จำแนกตามระดับการศึกษา



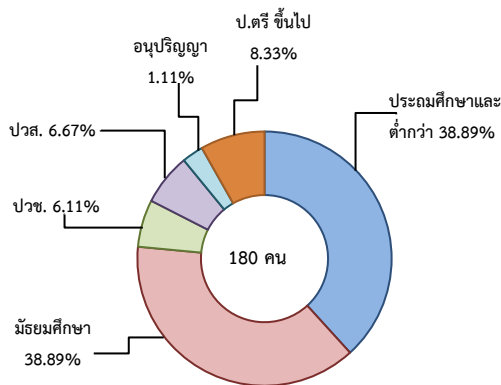
ผู้สมัครงาน (รวมทุกการให้บริการ) 180 คน

- ลดลง 64.21% จากเดือนที่ผ่านมา
- เพิ่มขึ้น 18.42% จากช่วงเดียวกันปีก่อน

จำแนกตามประเภทอาชีพ 5 อันดับแรก



จำแนกตามระดับการศึกษา



ความต้องการแรงงานใน 10 อุตสาหกรรมเป้าหมาย

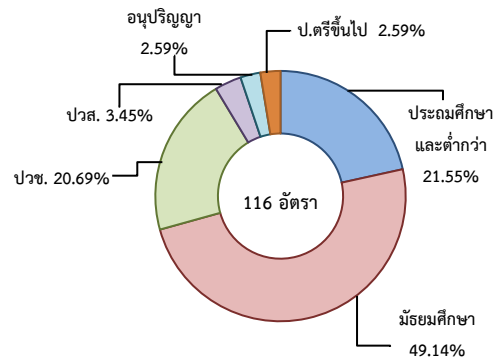
มีจำนวน 116 อัตรา

- ลดลง 61.33% จากเดือนที่ผ่านมา
- เพิ่มขึ้น 68.12% จากช่วงเดียวกันปีก่อน

10 อุตสาหกรรมเป้าหมาย ที่มีความต้องการ

- การแปรรูปอาหาร 83.62%
- การท่องเที่ยวกลุ่มรายได้ฯ 9.48%
- การแพทย์ครบวงจร 5.17%
- ดิจิทัล และอิเล็กทรอนิกส์อัจฉริยะ
- มีจำนวนเท่ากัน 0.86%

จำแนกตามระดับการศึกษา



ที่มา : ระบบบริการจัดหางานในประเทศผ่านระบบอิเล็กทรอนิกส์ (e-Service) กรมการจัดหางาน

3. การเดินทางไปทำงานในต่างประเทศ จำนวน 14 คน

- เพิ่มขึ้น ประมาณ 2 เท่า จากเดือนที่ผ่านมา
- เพิ่มขึ้น 16.67% จากช่วงเดียวกันปีก่อน

จำแนกตามประเภทการเดินทาง	จำนวน	ร้อยละ
- เดินทางด้วยตนเอง	8	57.14
- กรมการจัดหางานจัดส่ง	0	0.00
- นายจ้างพาลูกจ้างไปทำงาน	1	7.14
- นายจ้างส่งลูกจ้างไปฝึกงาน	0	0.00
- บริษัทจัดหางานจัดส่ง	3	21.43
- RE-ENTRY	2	14.29
รวม	14	100.00

ที่มา : กองบริหารแรงงานไทยไปต่างประเทศ

4. การทำงานของคนต่างด้าวคงเหลือ

จำนวน 26,589 คน

- ลดลง 4.48% จากเดือนที่ผ่านมา
- ลดลง 19.22% จากช่วงเดียวกันปีก่อน

จำแนกตามการอนุญาต ดังนี้

- ชั่วคราวทั่วไป 960 คน - พิสูจน์สัญชาติ - คน
- นำเข้า 2,797 คน - ยื่นคำขอทดแทน - คน
- BOI 37 คน - ชนกลุ่มน้อย 455 คน
- มติกรม.วันที่ 20 ส.ค.62 20,982 คน
- มติกรม.วันที่ 4 ส.ค. 63 1,358 คน

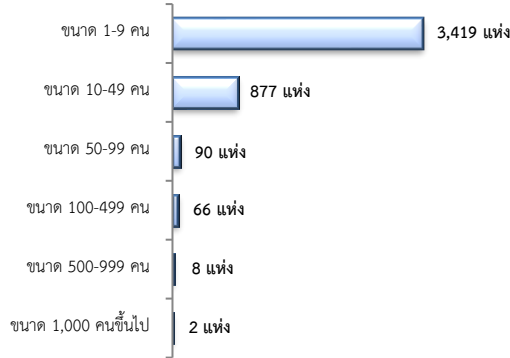
ที่มา : สำนักงานจัดหางานจังหวัด

5. จำนวนสถานประกอบการและลูกจ้าง คงเหลือ

สถานประกอบการ 4,462 แห่ง

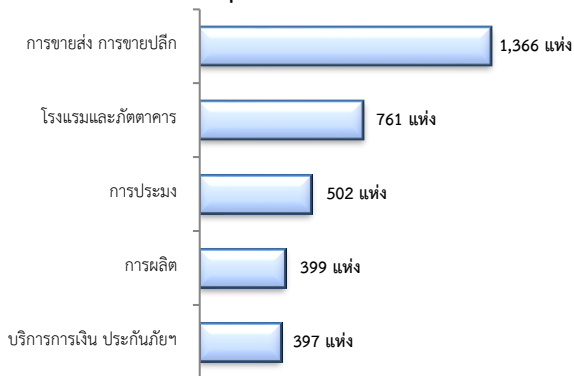
- ลดลง 0.02% จากเดือนที่ผ่านมา
- เพิ่มขึ้น 5.09% จากช่วงเดียวกันปีก่อน

จำแนกตามขนาด



สถานประกอบการ

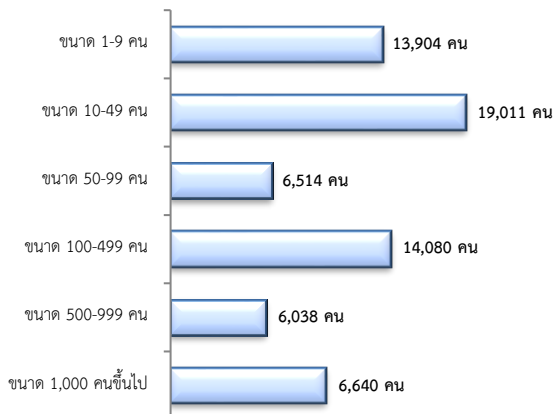
ตามประเภทอุตสาหกรรม 5 อันดับแรก



การจ้างงาน 66,187 คน

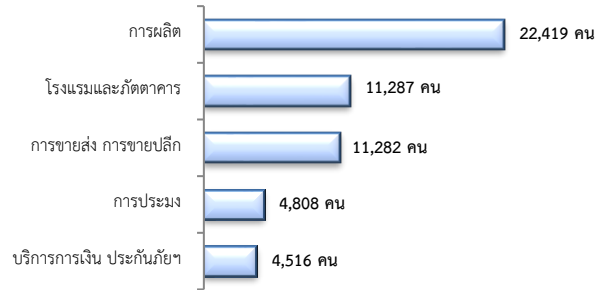
- ลดลง 0.30% จากเดือนที่ผ่านมา
- ลดลง 5.60% จากช่วงเดียวกันปีก่อน

จำแนกตามขนาด



การจ้างงาน

ตามประเภทอุตสาหกรรม 5 อันดับแรก



ที่มา : สำนักงานสวัสดิการและคุ้มครองแรงงานจังหวัด

6. สถานประกอบการในระบบประกันสังคมคงเหลือ

สถานประกอบการ 3,545 แห่ง

- ลดลง 0.48% จากเดือนที่ผ่านมา
- เพิ่มขึ้น 3.93% จากช่วงเดียวกันปีก่อน

ผู้ประกันตน 96,441 คน

- เพิ่มขึ้น 0.75% จากเดือนที่ผ่านมา
- ลดลง 2.30% จากช่วงเดียวกันปีก่อน

มาตรา	ธ.ค.	พ.ย.	พ.ย.	จากเดือนก่อน	จากช่วงเดียวกันปีก่อน
ม.33 (คน)	63	62	63	0.70	-8.69
ม.39 (คน)	59,258	65,355	59,675	0.75	12.17
ม.40 (คน)	10,953	9,838	11,035	0.86	9.39

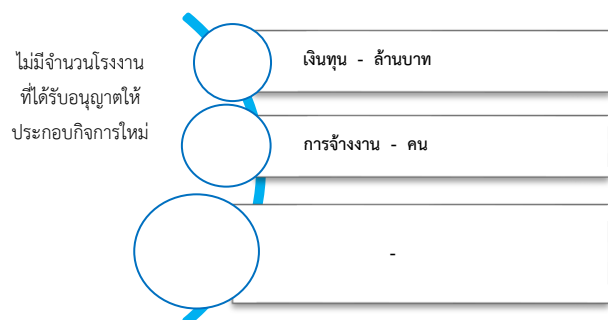
ที่มา : กองวิจัยและพัฒนา สำนักงานประกันสังคม (www.sso.go.th)

จำนวนแรงงานต่างด้าวในระบบประกันสังคมคงเหลือ

- สถานประกอบการ จำนวน 726 แห่ง
- ผู้ประกันตน จำนวน 9,343 คน

ที่มา : สำนักงานประกันสังคมจังหวัด

7. โรงงานอุตสาหกรรมที่ได้รับอนุญาตให้ประกอบกิจการใหม่



ที่มา : กรมโรงงานอุตสาหกรรม