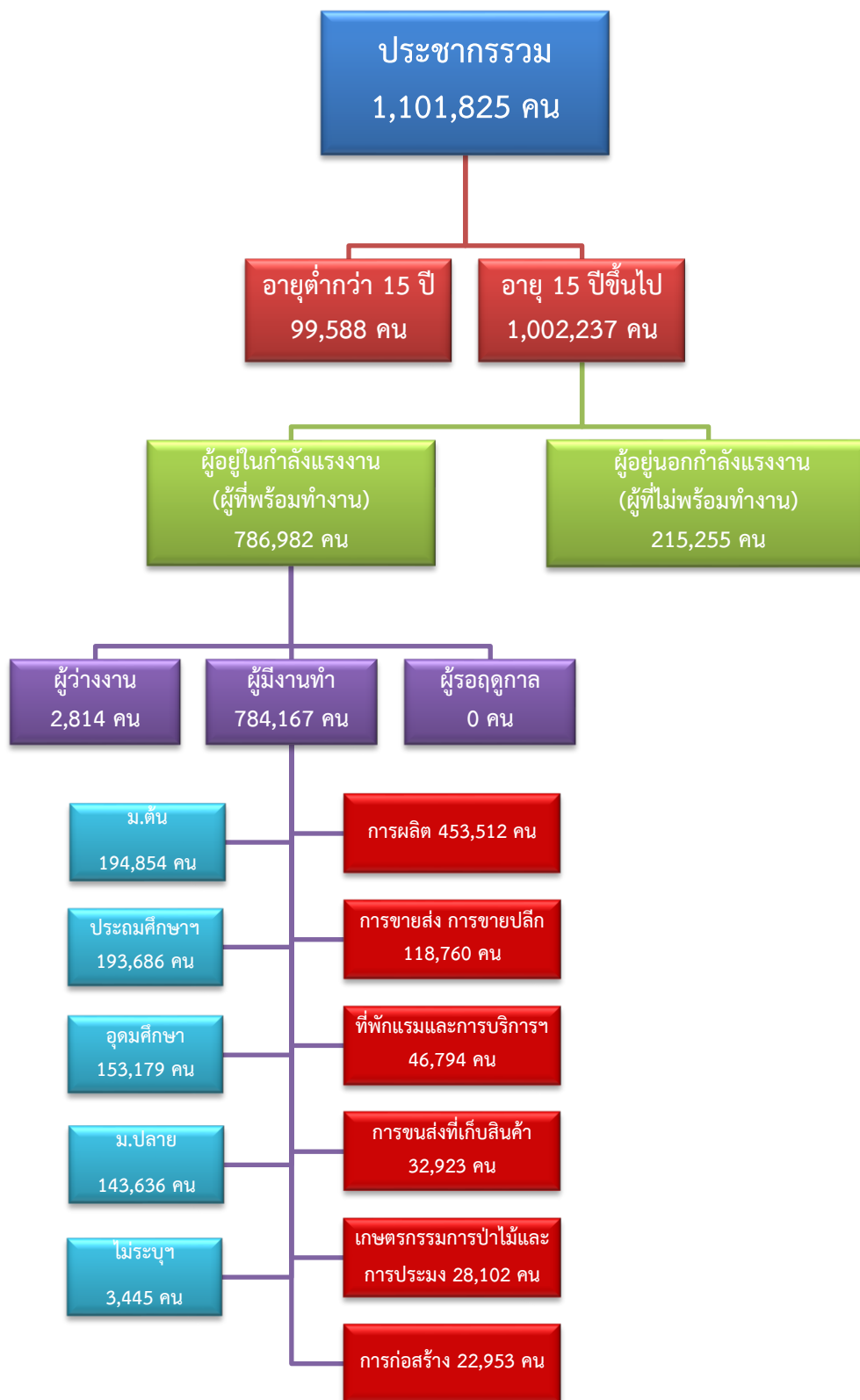


ข้อมูลสถานการณ์ด้านแรงงาน จังหวัดสมุทรสาคร เดือนพฤษภาคม 2567

1. ข้อมูลการทำงานของประชากร ไตรมาส 1/2567



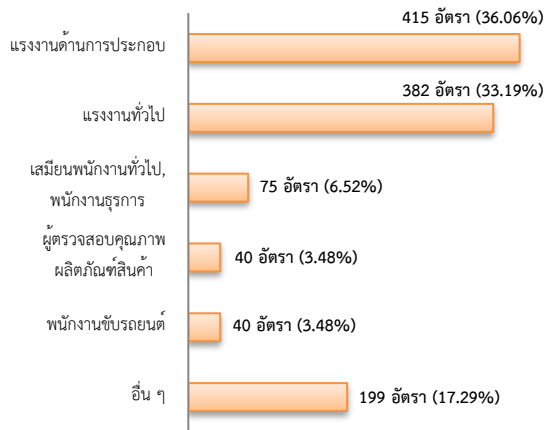
ที่มา : สำนักงานสถิติแห่งชาติ

2. การให้บริการจัดหางานของรัฐ

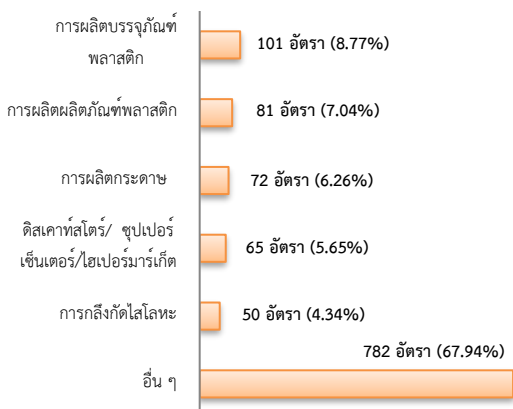
ตำแหน่งงาน 1,151 อัตรา

- เพิ่มขึ้น 68.27 จากเดือนที่ผ่านมา
- ลดลง 55.30% จากช่วงเดียวกันของปีก่อน

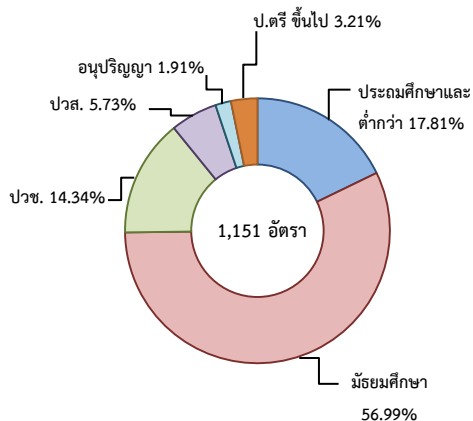
จำแนกตามประเภทอาชีพ 5 อันดับแรก



จำแนกตามประเภทอุตสาหกรรม 5 อันดับแรก



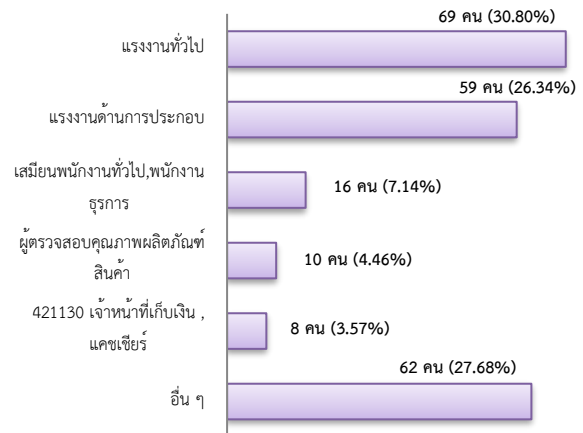
จำแนกตามระดับการศึกษา



การบรรจุงาน 224 คน

- ลดลง 0.88% จากเดือนที่ผ่านมา
- ลดลง 10.04% จากช่วงเดียวกันของปีก่อน

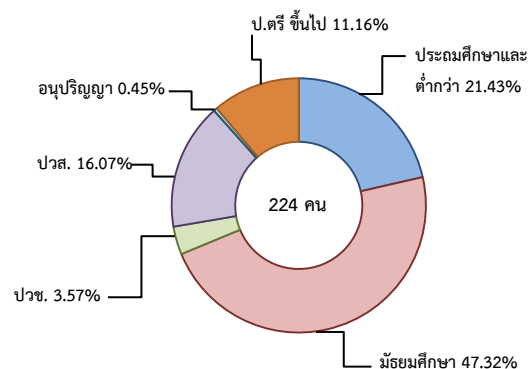
จำแนกตามประเภทอาชีพ 5 อันดับแรก



จำแนกตามประเภทอุตสาหกรรม 5 อันดับแรก



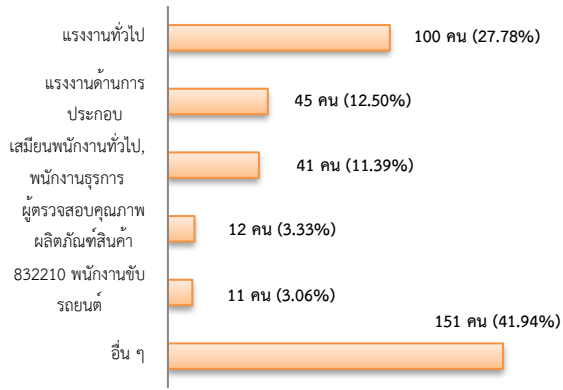
จำแนกตามระดับการศึกษา



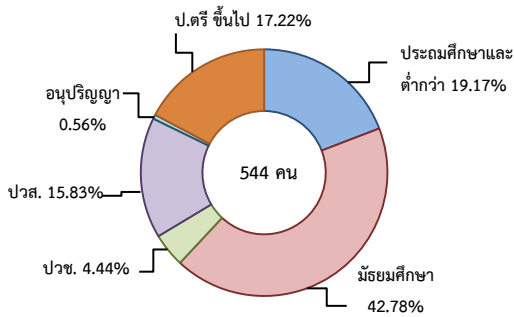
ผู้สมัครงาน (รวมทุกการให้บริการ) 360 คน

- เพิ่มขึ้น 1.12% จากเดือนที่ผ่านมา
- ลดลง 6.74% จากช่วงเดียวกันของปีก่อน

จำแนกตามประเภทอาชีพ 5 อันดับแรก



จำแนกตามระดับการศึกษา



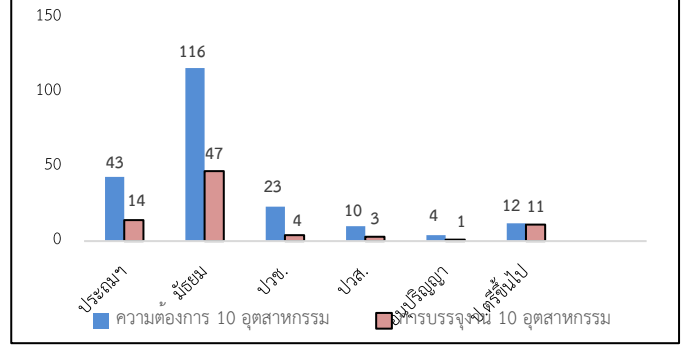
ความต้องการแรงงานใน 10 อุตสาหกรรมเป้าหมาย มีจำนวน 208 อัตรา

- เพิ่มขึ้น 5.58% จากเดือนที่ผ่านมา
- ลดลง 73.64% จากช่วงเดียวกันของปีก่อน

10 อุตสาหกรรมเป้าหมาย ความต้องการแรงงาน เปรียบเทียบกับการบรรจุนาน

10 อุตสาหกรรมเป้าหมาย	ความต้องการ การแรงงาน	การบรรจุนาน
- ยานยนต์สมัยใหม่	9.62	5.00
- อิเล็กทรอนิกส์อัจฉริยะ	0.00	8.75
- การท่องเที่ยวกลุ่มรายได้ดี	2.40	1.25
- การเกษตรและเทคโนโลยีชีวภาพ	0.00	3.75
- การแปรรูปอาหาร	73.56	72.50
- หุ่นยนต์เพื่อการอุตสาหกรรม	0.00	0.00
- การบินและโลจิสติกส์	14.42	8.75
- เชื้อเพลิงชีวภาพและเคมีชีวภาพ	0.00	0.00
- ดิจิทัล	0.00	0.00
- การแพทย์ครบวงจร	0.00	0.00
รวม	100.00	100.00

จำแนกตามระดับการศึกษาของ 10 อุตสาหกรรม



ที่มา : ระบบให้บริการประชาชน (e-service.doe.go.th) ผ่านระบบ Single Sign On ของกรมการจัดหางาน

3. การเดินทางไปทำงานในต่างประเทศ จำนวน 20 คน

- ลดลง 25.93% จากเดือนที่ผ่านมา
- ลดลง 9.09% จากช่วงเดียวกันของปีก่อน

จำแนกตามประเภทการเดินทาง	จำนวน	ร้อยละ
- เดินทางด้วยตนเอง	2	10.00
- กรมการจัดหางานจัดส่ง	2	10.00
- นายจ้างพาลูกจ้างไปทำงาน	1	5.00
- นายจ้างส่งลูกจ้างไปฝึกงาน	1	5.00
- บริษัทจัดหางานจัดส่ง	8	40.00
- จัดหางานปกติ (บจง.)	6	75.00
- จัดหางานเพื่อไปทำงานประจำเรือ (บจร.)	2	25.00
- RE-ENTRY	6	30.00
- RE-ENTRY	0	0.00
- VISA Re-Entry	6	100.00
รวม	20	100.00

ที่มา : กองบริหารแรงงานไทยไปต่างประเทศ

4. การทำงานของคนต่างด้าวคงเหลือ

จำนวน 286,193 คน

- เพิ่มขึ้น 10.39% จากเดือนที่ผ่านมา
- เพิ่มขึ้น 0.30% จากช่วงเดียวกันของปีก่อน

จำแนกตามการอนุญาต ดังนี้

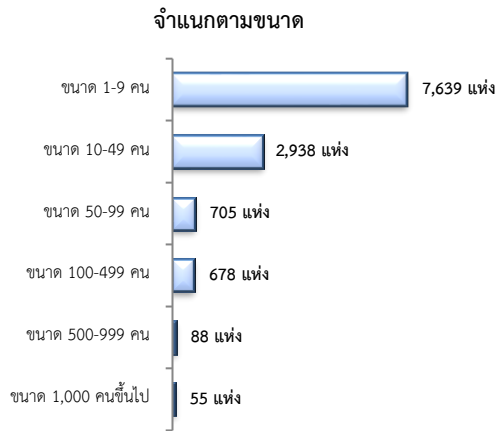
- ทั่วไป 1,984 คน
- นำเข้าตาม MOU 39,755 คน
- ส่งเสริมการลงทุน (BOI) 181 คน
- ชนกลุ่มน้อย 3,357 คน
- มติกรม.วันที่ 7 ก.พ. 2566 168,784 คน
- มติกรม.วันที่ 3 ต.ค. 2566 72,132 คน

ที่มา : สำนักบริหารแรงงานต่างด้าว

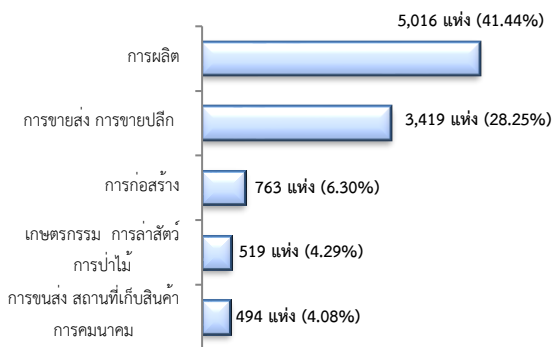
5. จำนวนสถานประกอบการและลูกจ้างคงเหลือ

สถานประกอบการ 12,103 แห่ง

- เพิ่มขึ้น 0.31% จากเดือนที่ผ่านมา
- เพิ่มขึ้น 1.47% จากช่วงเดียวกันของปีก่อน

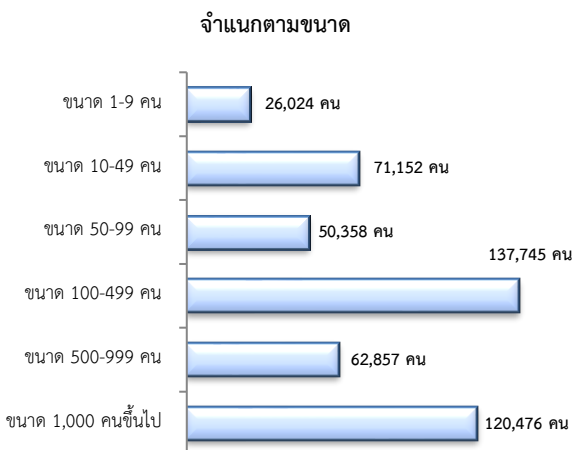


สถานประกอบการ
ตามประเภทอุตสาหกรรม 5 อันดับแรก



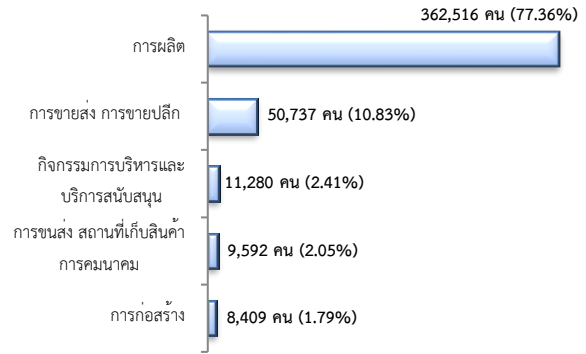
จำนวนลูกจ้าง 468,612 คน

- เพิ่มขึ้น 0.24% จากเดือนที่ผ่านมา
- ลดลง 2.77% จากช่วงเดียวกันปีก่อน



จำนวนลูกจ้าง

ตามประเภทอุตสาหกรรม 5 อันดับแรก



ที่มา : สำนักงานสวัสดิการและคุ้มครองแรงงานจังหวัด

6. สถานประกอบการในระบบประกันสังคมคงเหลือ

สถานประกอบการ 12,870 แห่ง

- เพิ่มขึ้น 0.33% จากเดือนที่ผ่านมา
- เพิ่มขึ้น 3.29% จากช่วงเดียวกันของปีก่อน

ผู้ประกันตน 686,465 คน

- เพิ่มขึ้น 0.48% จากเดือนที่ผ่านมา
- เพิ่มขึ้น 0.39% จากช่วงเดียวกันของปีก่อน

มาตรา	เม.ย.	พ.ค.	พ.ค.	ช่วงเดียวกัน เดือนก่อน	ช่วงเดียวกัน ปีก่อน
ม.33 (คน)	476,669	475,349	480,280	0.76	1.04
ม.39 (คน)	35,926	38,524	35,581	-0.96	-7.64
ม.40 (คน)	170,583	169,934	170,604	0.01	0.39

ที่มา : กองวิจัยและพัฒนา สำนักงานประกันสังคม (www.sso.go.th)

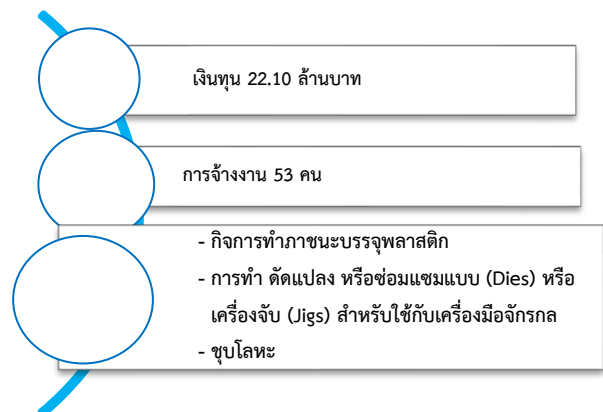
จำนวนแรงงานต่างด้าวในระบบประกันสังคมคงเหลือ

- สถานประกอบการ จำนวน 5,821 แห่ง
- ผู้ประกันตน จำนวน 203,630 คน

ที่มา : สำนักงานประกันสังคมจังหวัด

7. โรงงานอุตสาหกรรมที่ได้รับอนุญาตให้ประกอบกิจการใหม่

จำนวน 3 แห่ง
ลดลง 70.00%
ช่วงเดียวกันของปีก่อน



ที่มา : กรมโรงงานอุตสาหกรรม