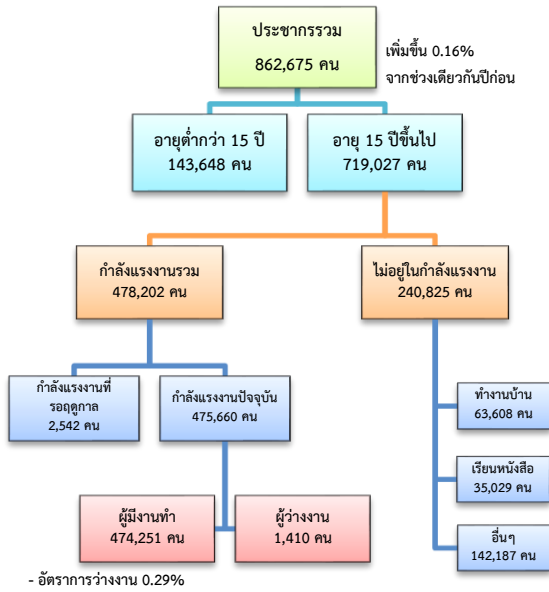


# ข้อมูลสถานการณ์ด้านแรงงาน จังหวัดสุพรรณบุรี เดือน มี.ค. 2562

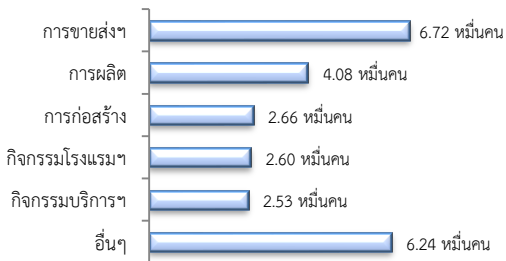
## 1. ประชากรในจังหวัดสุพรรณบุรี ไตรมาส 4/2561



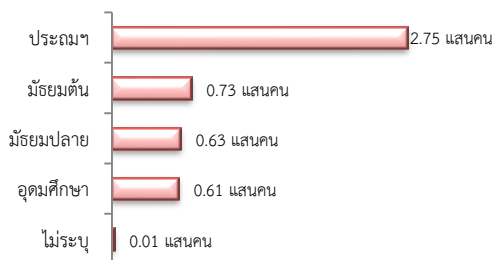
ผู้มีงานทำ 4.74 แสนคน เพิ่มขึ้น 3.42% จากปี 2560

- ในภาคเกษตร 2.26 แสนคน (47.66%)
- นอกภาคเกษตร 2.48 แสนคน (52.34%)

### ผู้มีงานทำ จำแนกตามอุตสาหกรรม

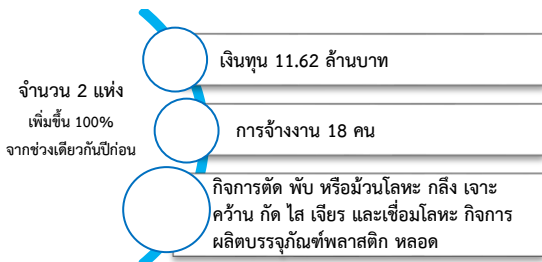


### ผู้มีงานทำ จำแนกตามระดับการศึกษา



ที่มา : สำนักงานสถิติแห่งชาติ

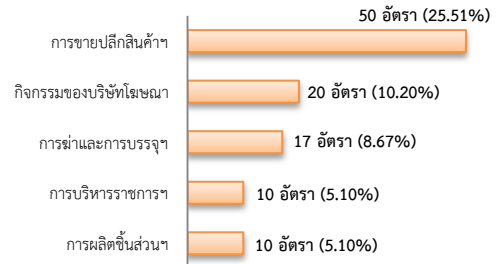
## 2. โรงงานอุตสาหกรรมที่ได้รับอนุญาตให้ประกอบกิจการใหม่



## 3. การให้บริการจัดหางานของรัฐ

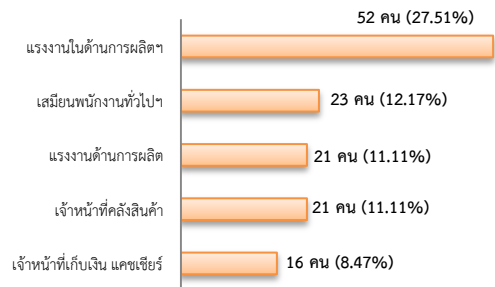
- ตำแหน่งงาน 196 อัตรา ลดลง 23.14% จากช่วงเดียวกันปีก่อน

### จำแนกตามประเภทอุตสาหกรรม 5 อันดับแรก

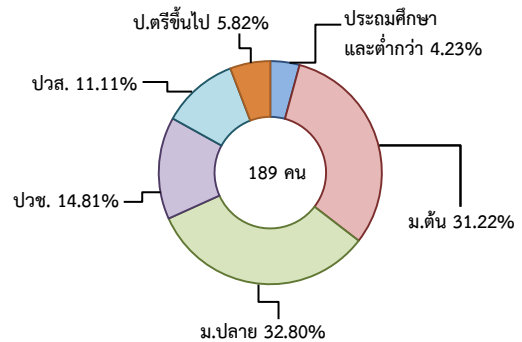


- ผู้สมัครงาน (รวมทุกการให้บริการ) 189 คน ลดลง 4.06% จากช่วงเดียวกันปีก่อน

### จำแนกตามประเภทอาชีพ 5 อันดับแรก

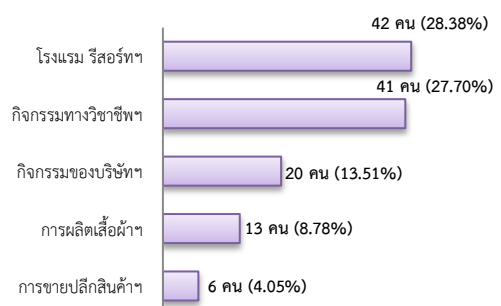


### จำแนกตามระดับการศึกษา



- การบรรจุงาน 148 คน ลดลง 29.19% จากช่วงเดียวกันปีก่อน

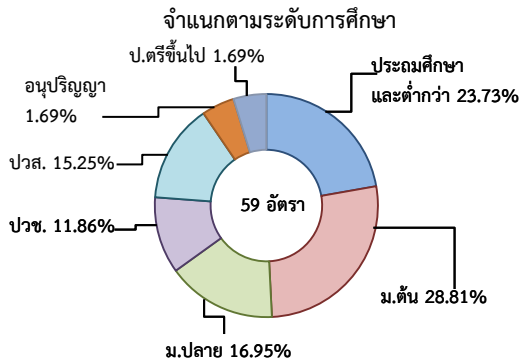
### จำแนกตามประเภทอุตสาหกรรม 5 อันดับแรก



#### 4. ความต้องการแรงงานใน 10 อุตสาหกรรมเป้าหมาย

มีจำนวน 59 อัตรา

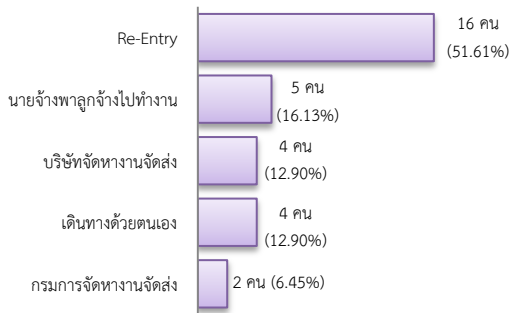
- การแปรรูปอาหาร 64.41%
- ยานยนต์สมัยใหม่ 22.03%
- การแพทย์ครบวงจร 13.56%



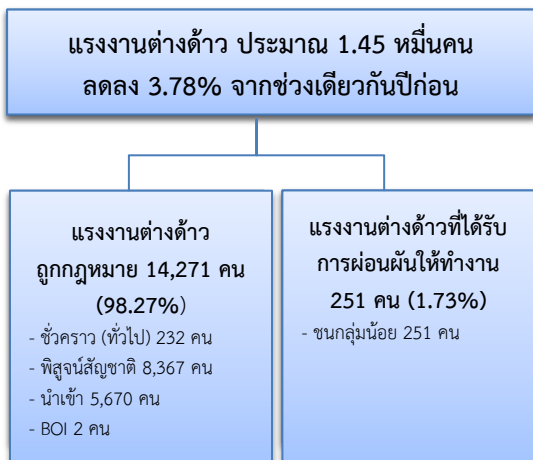
#### 5. การเดินทางไปทำงานในต่างประเทศ

จำนวน 31 คน เพิ่มขึ้น 14.81% จากช่วงเดียวกันปีก่อน

จำแนกตามประเภทการเดินทาง



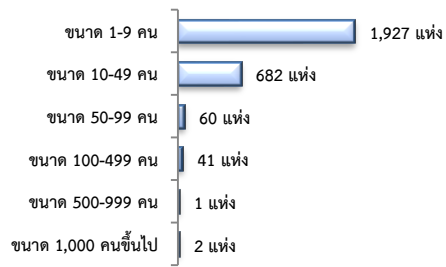
#### 6. การทำงานของคนต่างด้าว



#### 7. จำนวนสถานประกอบการและลูกจ้าง

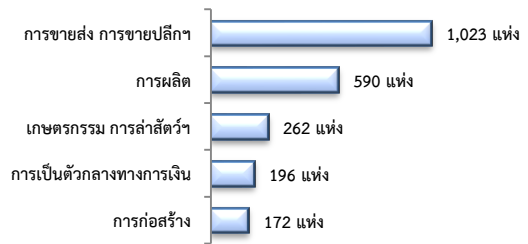
สถานประกอบการ 2,713 แห่ง

จำแนกตามขนาด



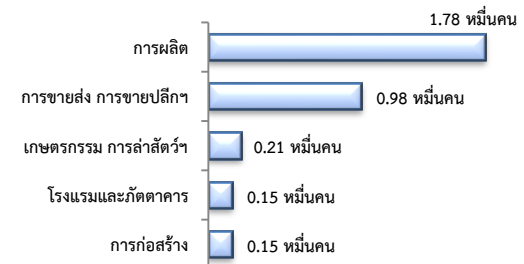
สถานประกอบการ

ตามประเภทอุตสาหกรรม 5 อันดับแรก



การจ้างงาน 39,068 คน

ตามประเภทอุตสาหกรรม 5 อันดับแรก



ที่มา : สำนักงานสถิติการและคุ้มครองแรงงานจังหวัด

#### 8. สถานประกอบการในระบบประกันสังคม



จำนวนแรงงานต่างด้าวในระบบประกันสังคม

- สถานประกอบการ จำนวน 1,012 แห่ง
- ผู้ประกันตน จำนวน 9,133 คน

ที่มา : สำนักงานประกันสังคมจังหวัด