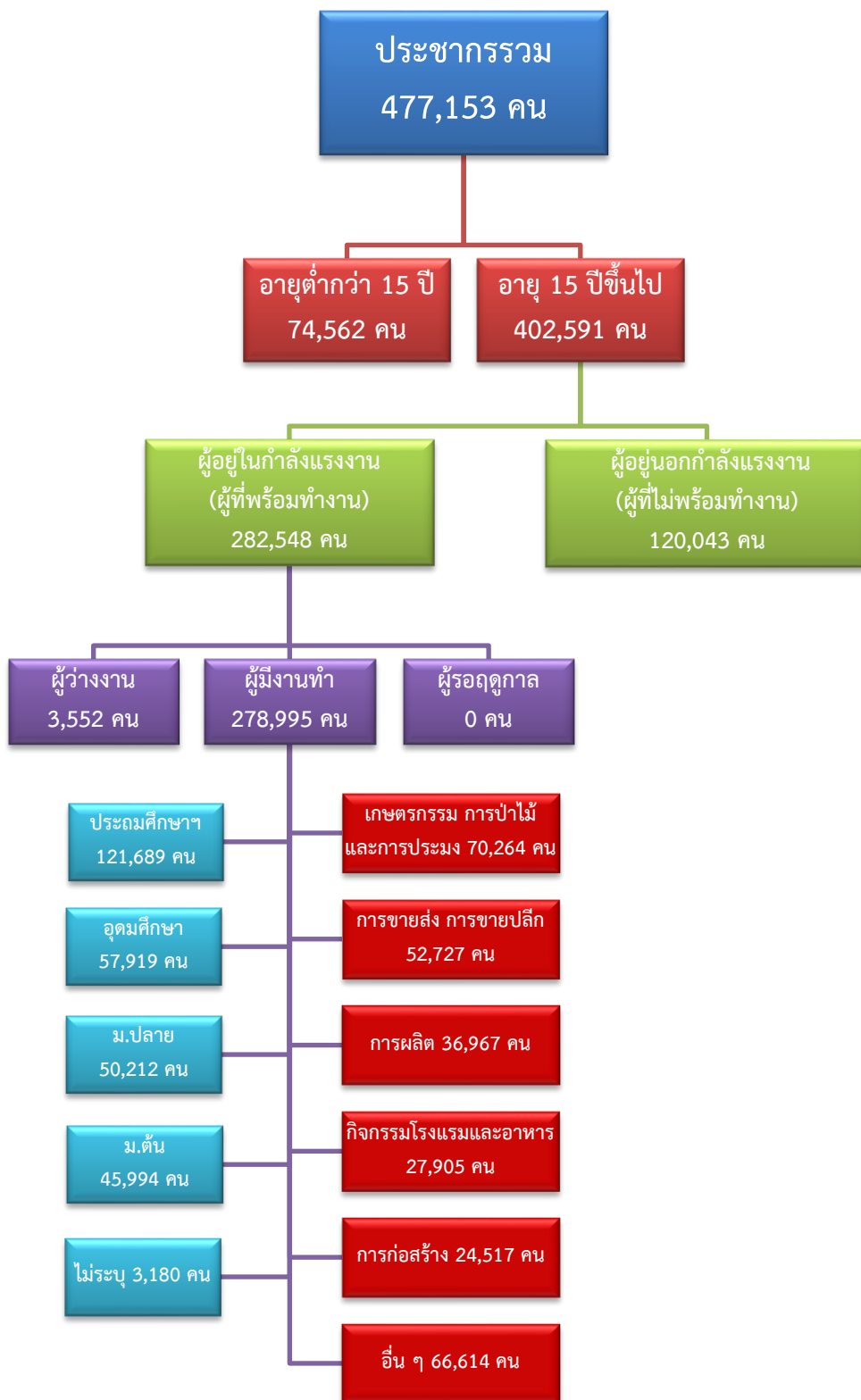


ข้อมูลสถานการณ์ด้านแรงงาน จังหวัดเพชรบุรี เดือนพฤศจิกายน 2563

1. ข้อมูลการทำงานของประชากร ไตรมาส 3/2563



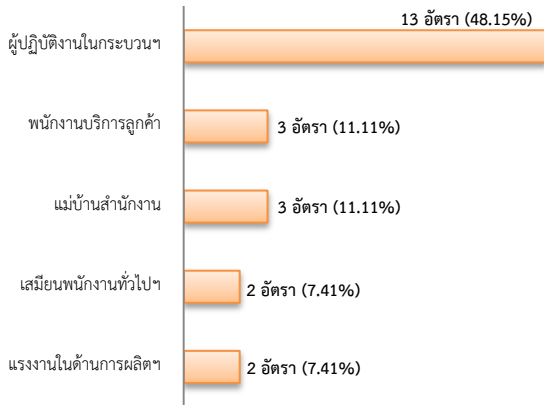
ที่มา : สำนักงานสถิติแห่งชาติ

2. การให้บริการจัดหางานของรัฐ

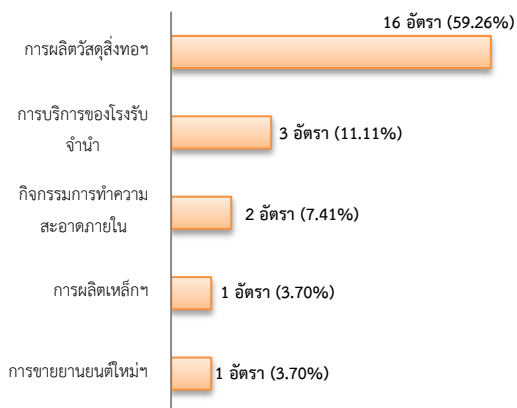
ตำแหน่งงาน 27 อัตรา

- ลดลง 65.38% จากเดือนที่ผ่านมา
- ลดลง 84.12% จากช่วงเดียวกันปีก่อน

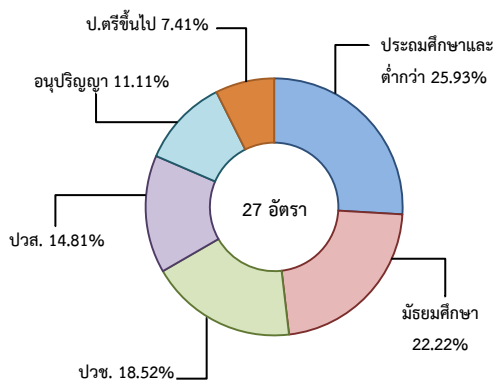
จำแนกตามประเภทอาชีพ 5 อันดับแรก



จำแนกตามประเภทอุตสาหกรรม 5 อันดับแรก



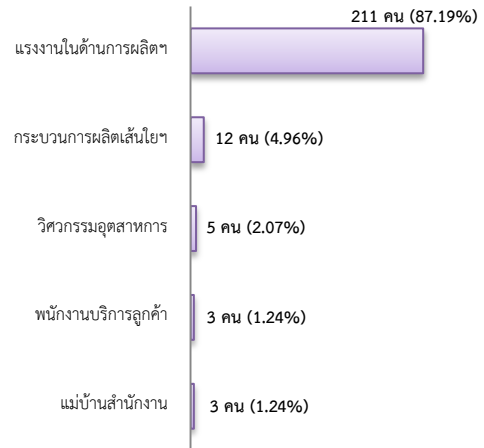
จำแนกตามระดับการศึกษา



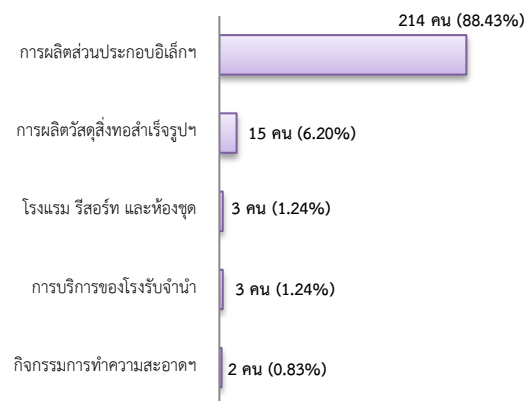
การบรรจุงาน 242 คน

- เพิ่มขึ้น 22.22% จากเดือนที่ผ่านมา
- เพิ่มขึ้น 53.16% จากช่วงเดียวกันปีก่อน

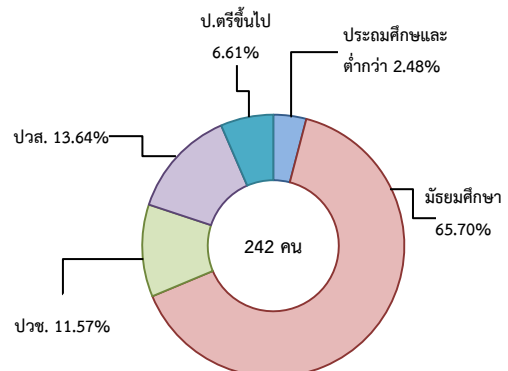
จำแนกตามประเภทอาชีพ 5 อันดับแรก



จำแนกตามประเภทอุตสาหกรรม



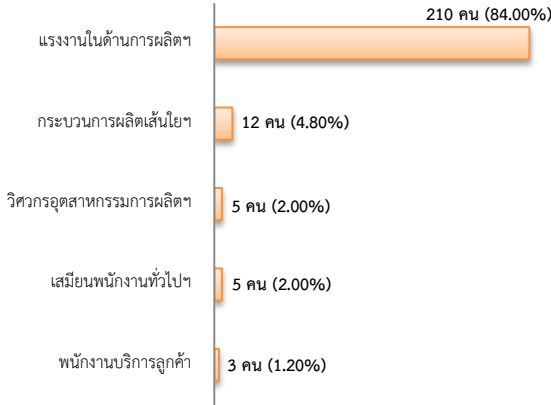
จำแนกตามระดับการศึกษา



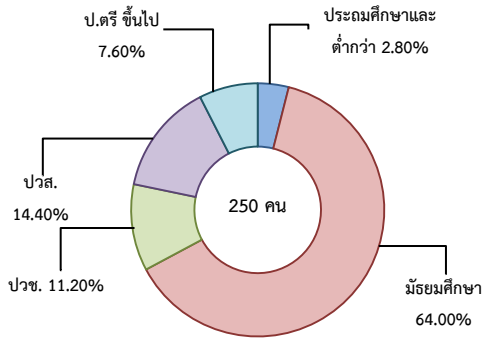
ผู้สมัครงาน (รวมทุกการให้บริการ) 250 คน

- เพิ่มขึ้น 18.48% จากเดือนที่ผ่านมา
- เพิ่มขึ้น 50.60% จากช่วงเดียวกันปีก่อน

จำแนกตามประเภทอาชีพ 5 อันดับแรก



จำแนกตามระดับการศึกษา



ความต้องการแรงงานใน 10 อุตสาหกรรมเป้าหมาย

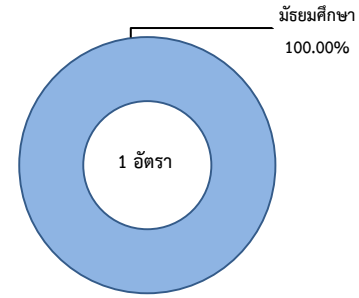
มีจำนวน 1 อัตรา

- ลดลง 98.04% จากเดือนที่ผ่านมา
- ลดลง 98.78% จากช่วงเดียวกันปีก่อน

10 อุตสาหกรรมเป้าหมาย ที่มีความต้องการ

- การท่องเที่ยวกลุ่มรายได้ฯ 100.00%

จำแนกตามระดับการศึกษา



ที่มา : ระบบบริการจัดหางานในประเทศผ่านระบบอิเล็กทรอนิกส์ (e-Service) กรมการจัดหางาน

3. การเดินทางไปทำงานในต่างประเทศ จำนวน 3 คน

- เพิ่มขึ้น 50.00% จากเดือนที่ผ่านมา
- ลดลง 76.92% จากช่วงเดียวกันปีก่อน

จำแนกตามประเภทการเดินทาง



ที่มา : กองบริหารแรงงานไทยไปต่างประเทศ

4. การทำงานของคนต่างด้าวคงเหลือ

จำนวน 19,080 คน

- เพิ่มขึ้น 5.50% จากเดือนที่ผ่านมา
- ลดลง 4.47% จากช่วงเดียวกันปีก่อน

จำแนกตามการอนุญาต ดังนี้

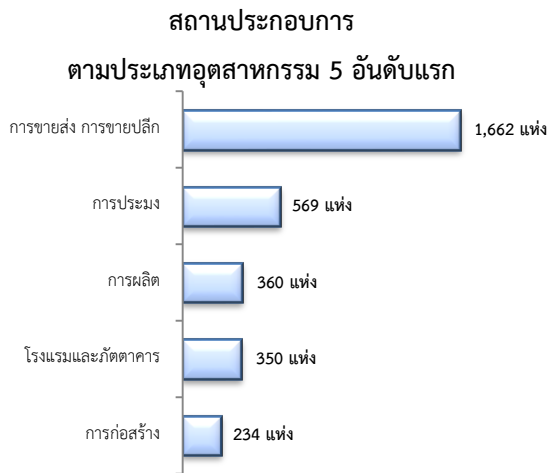
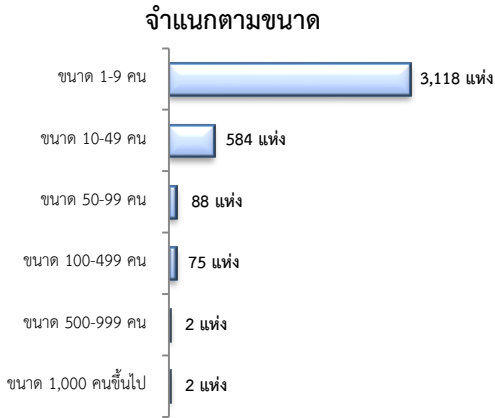
- ชั่วคราวทั่วไป 341 คน - BOI 18 คน
- ชนกลุ่มน้อย 265 คน - พิสูจน์สัญชาติ 41 คน
- นำเข้า 11,260 คน - จำเป็นเร่งด่วน - คน
- เดินทางไป-กลับ - คน - ยื่นคำขอทดแทน - คน
- มติกรม.วันที่ 16 ม.ค.61 - คน
- มติกรม.วันที่ 20 ส.ค.62 5,426 คน
- มติกรม.วันที่ 4 ส.ค. 63 1,729 คน

ที่มา : สำนักงานจัดหางานจังหวัด

5. จำนวนสถานประกอบการและลูกจ้าง คงเหลือ

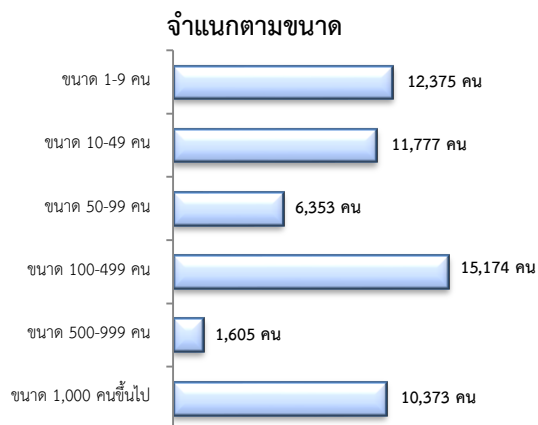
สถานประกอบการ 3,869 แห่ง

- เพิ่มขึ้น 0.39% จากเดือนที่ผ่านมา
- เพิ่มขึ้น 3.04% จากช่วงเดียวกันปีก่อน



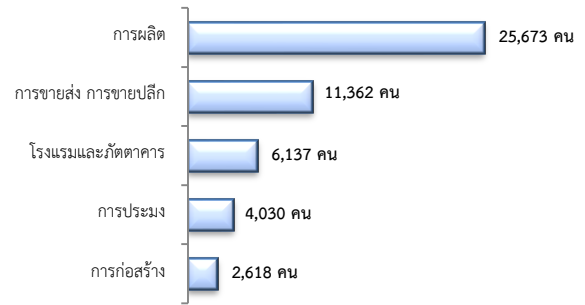
การจ้างงาน 57,657 คน

- เพิ่มขึ้น 0.15% จากเดือนที่ผ่านมา
- ลดลง 3.54% จากช่วงเดียวกันปีก่อน



การจ้างงาน

ตามประเภทอุตสาหกรรม 5 อันดับแรก



ที่มา : สำนักงานสวัสดิการและคุ้มครองแรงงานจังหวัด

6. สถานประกอบการในระบบประกันสังคมคงเหลือ

สถานประกอบการ 2,712 แห่ง

- ลดลง 0.88% จากเดือนที่ผ่านมา
- ลดลง 2.83% จากช่วงเดียวกันปีก่อน

ผู้ประกันตน 84,738 คน

- เพิ่มขึ้น 1.17% จากเดือนที่ผ่านมา
- ลดลง 1.91% จากช่วงเดียวกันปีก่อน

มาตรา	ตุลาคม	พฤศจิกายน	พฤศจิกายน	จากเดือนก่อน	จากช่วงเดียวกันปีก่อน
ม.33 (คน)	63	62	63	1.00	-6.57
ม.39 (คน)	54,821	59,263	55,371	0.50	7.04
ม.40 (คน)	8,529	8,008	8,572	1.91	8.78

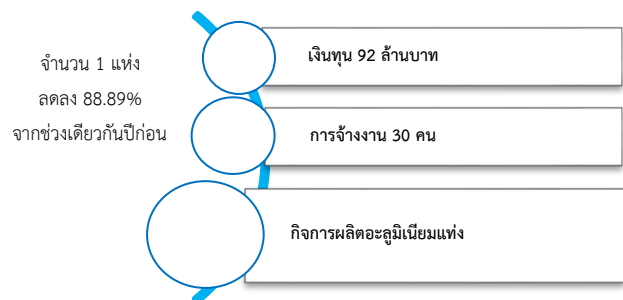
ที่มา : กองวิจัยและพัฒนา สำนักงานประกันสังคม (www.sso.go.th)

จำนวนแรงงานต่างด้าวในระบบประกันสังคมคงเหลือ

- สถานประกอบการ จำนวน 560 แห่ง
- ผู้ประกันตน จำนวน 12,356 คน

ที่มา : กองวิจัยและพัฒนา สำนักงานประกันสังคม (www.sso.go.th)

7. โรงงานอุตสาหกรรมที่ได้รับอนุญาตให้ประกอบกิจการใหม่



ที่มา : กรมโรงงานอุตสาหกรรม