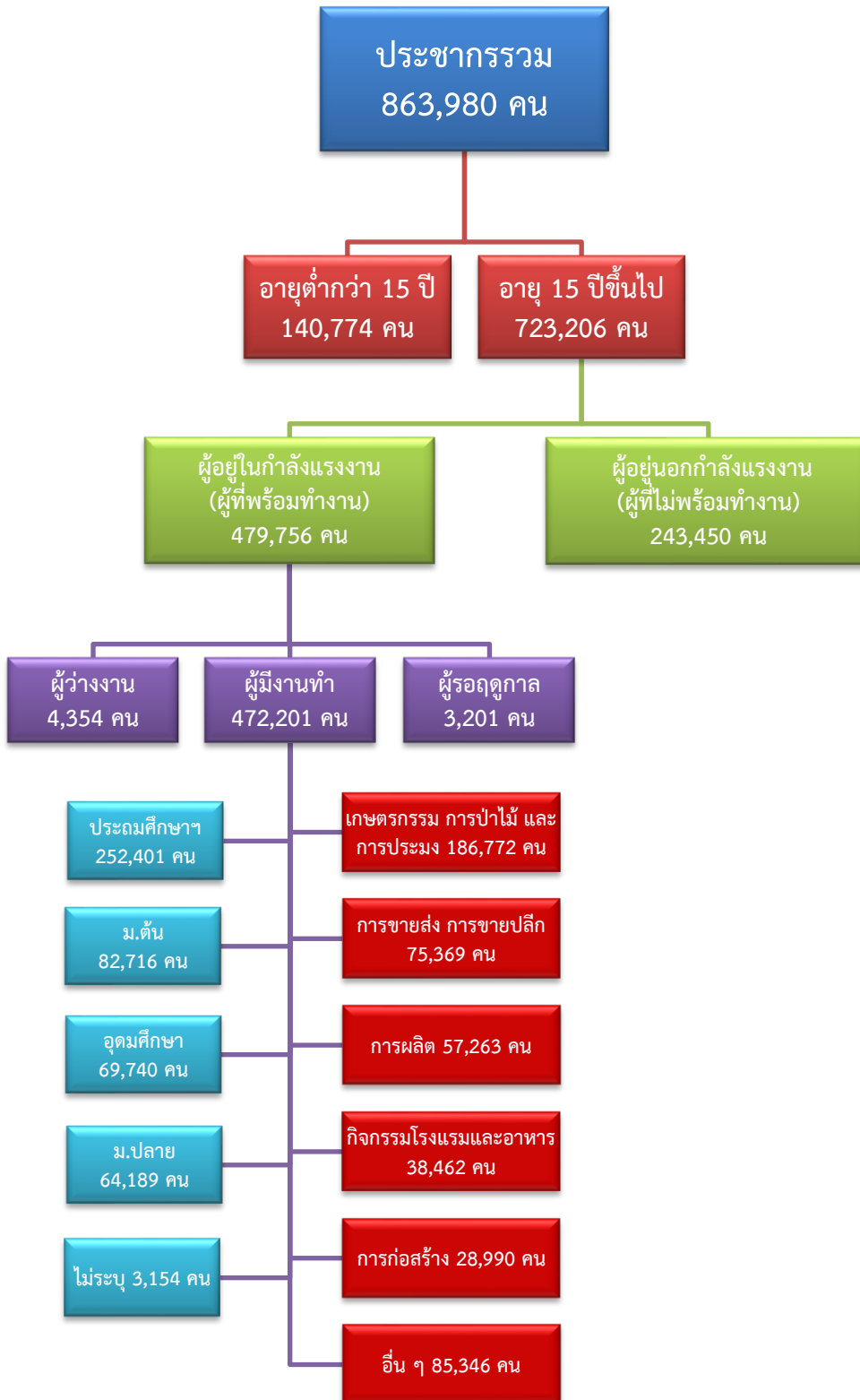


ข้อมูลสถานการณ์ด้านแรงงาน จังหวัดสุพรรณบุรี เดือนมีนาคม 2563

1. ข้อมูลการทำงานของประชากร ไตรมาส 1/2563

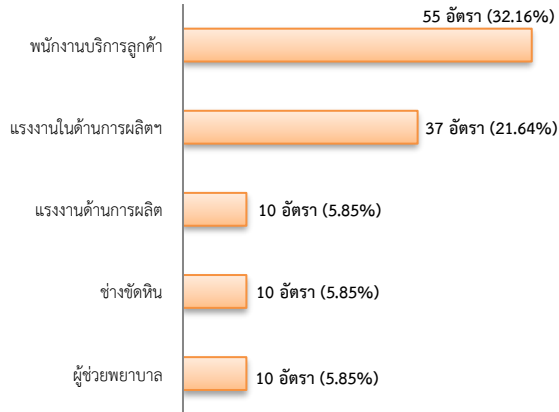


ที่มา : สำนักงานสถิติแห่งชาติ

2. การให้บริการจัดหางานของรัฐ

- ตำแหน่งงาน 171 อัตรา ลดลง 12.76%
จากช่วงเดียวกันปีก่อน

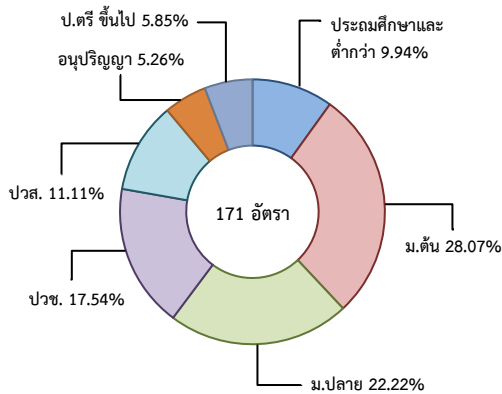
จำแนกตามประเภทอาชีพ 5 อันดับแรก



จำแนกตามประเภทอุตสาหกรรม 5 อันดับแรก

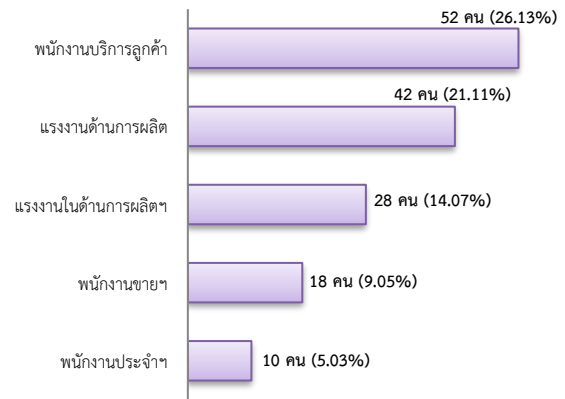


จำแนกตามระดับการศึกษา

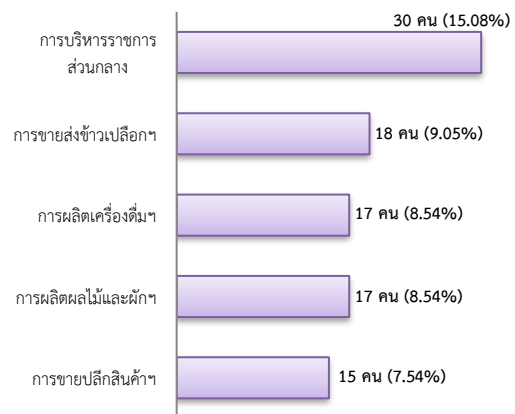


- การบรรจุงาน 199 คน เพิ่มขึ้น 34.46%
จากช่วงเดียวกันปีก่อน

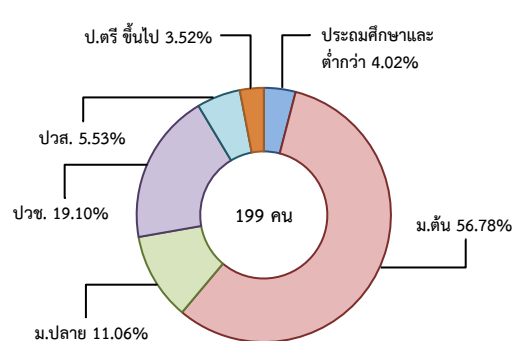
จำแนกตามประเภทอาชีพ 5 อันดับแรก



จำแนกตามประเภทอุตสาหกรรม 5 อันดับแรก

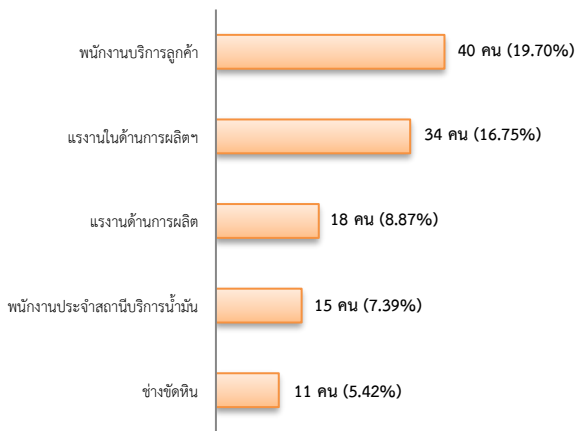


จำแนกตามระดับการศึกษา

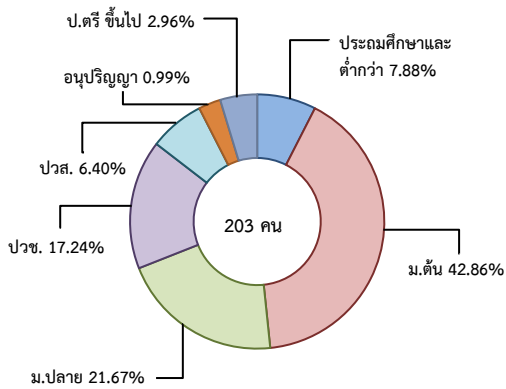


- ผู้สมัครงาน (รวมทุกการให้บริการ) 203 คน
เพิ่มขึ้น 7.41% จากช่วงเดียวกันปีก่อน

จำแนกตามประเภทอาชีพ 5 อันดับแรก



จำแนกตามระดับการศึกษา

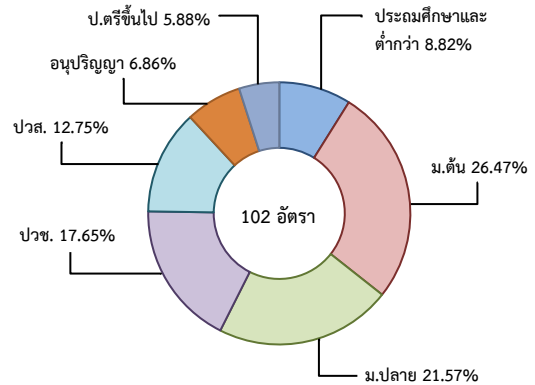


3. ความต้องการแรงงานใน 10 อุตสาหกรรมเป้าหมาย

มีจำนวน 102 อัตรา

- การแปรรูปอาหาร 44.12%
- การท่องเที่ยวกลุ่มรายได้ต่ำ 33.33%
- การแพทย์ครบวงจร 14.71%
- การบินและโลจิสติกส์ 6.86%
- ยานยนต์สมัยใหม่ 0.98%

จำแนกตามระดับการศึกษา

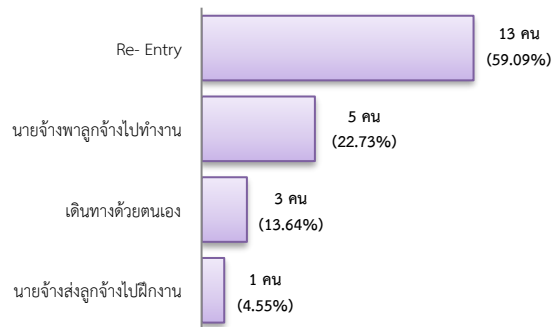


4. การเดินทางไปทำงานในต่างประเทศ

จำนวน 22 คน ลดลง 29.03%
จากช่วงเดียวกันปีก่อน



จำแนกตามประเภทการเดินทาง



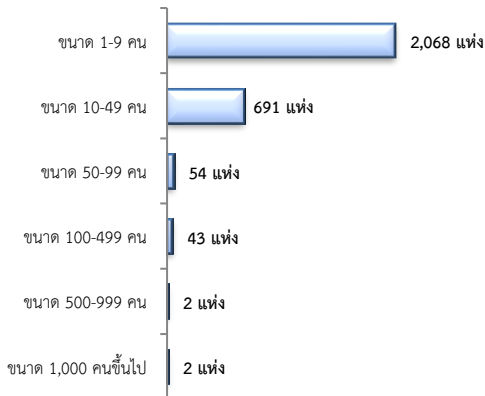
5. การทำงานของคนต่างด้าว

จำนวน 18,563 คน

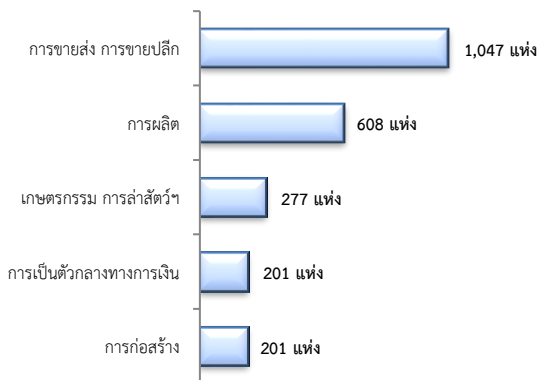
- ชั่วคราวทั่วไป 304 คน - BOI 2 คน
- ชนกลุ่มน้อย 284 คน - พิสูจน์สัญชาติ 2,226 คน
- นำเข้า 5,976 คน - จำเป็นเร่งด่วน - คน
- เดินทางไป-กลับ - คน
- มติกรม.วันที่ 16 ม.ค. 61 1,142 คน
- มติกรม.วันที่ 20 ส.ค.62 8,629 คน
- กลุ่มประมงทะเล - คน

6. จำนวนสถานประกอบการและลูกจ้าง

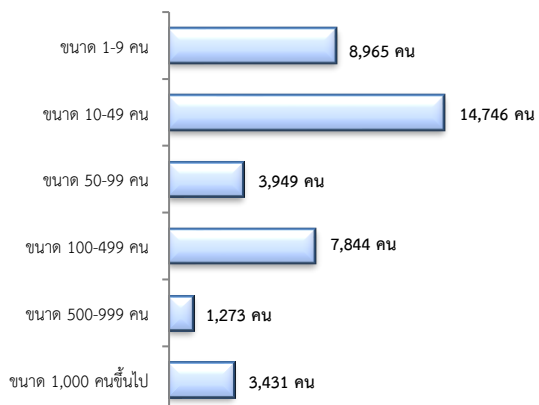
สถานประกอบการ 2,860 แห่ง
จำแนกตามขนาด



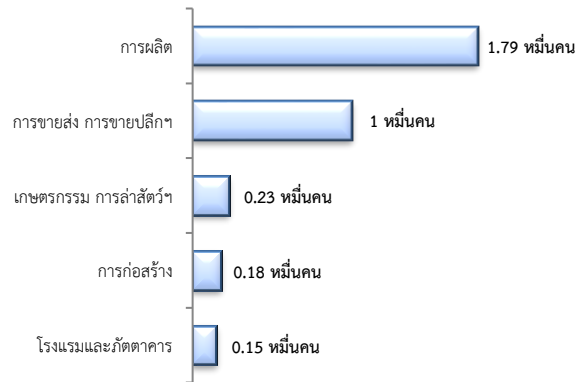
สถานประกอบการ
ตามประเภทอุตสาหกรรม 5 อันดับแรก



การจ้างงาน 40,208 คน
จำแนกตามขนาด



การจ้างงาน
ตามประเภทอุตสาหกรรม 5 อันดับแรก



ที่มา : สำนักงานสถิติและคุ้มครองแรงงานจังหวัด

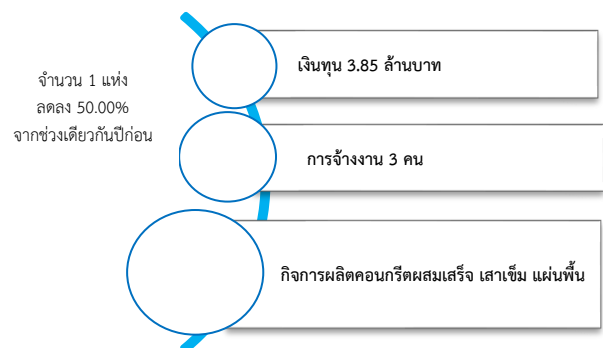
7. สถานประกอบการในระบบประกันสังคมคงเหลือ



จำนวนแรงงานต่างด้าวในระบบประกันสังคมคงเหลือ

- สถานประกอบการ จำนวน 1,158 แห่ง
- ผู้ประกันตน จำนวน 9,267 คน

8. โรงงานอุตสาหกรรมที่ได้รับอนุญาตให้ประกอบกิจการใหม่



ที่มา : กรมโรงงานอุตสาหกรรม