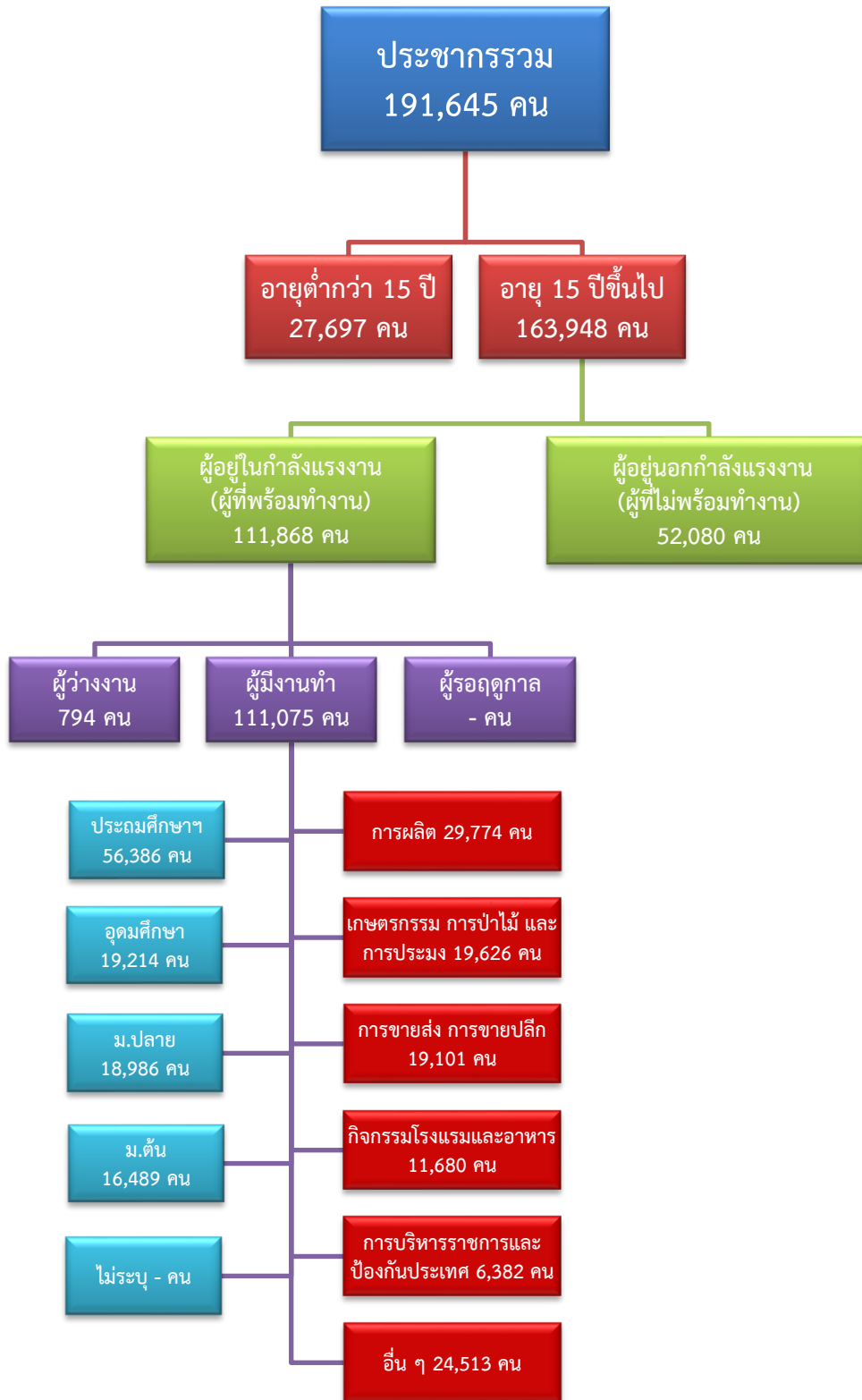


ข้อมูลสถานการณ์ด้านแรงงาน จังหวัดสมุทรสงคราม เดือนสิงหาคม 2563

1. ข้อมูลการทำงานของประชากร ไตรมาส 2/2563



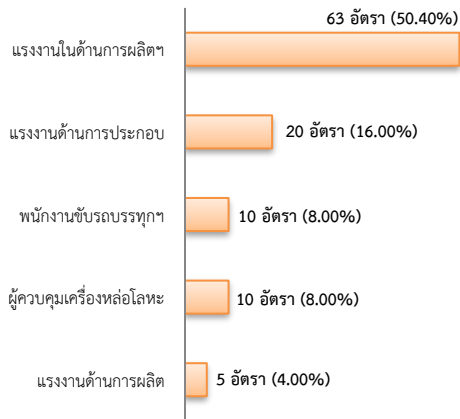
ที่มา : สำนักงานสถิติแห่งชาติ

2. การให้บริการจัดหางานของรัฐ

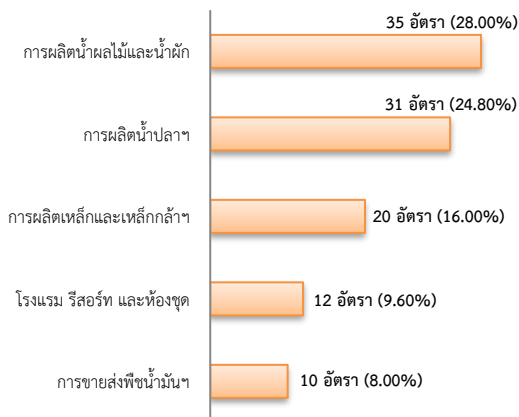
ตำแหน่งงาน 125 อัตรา

- ลดลง 32.43% จากเดือนที่ผ่านมา
- ลดลง 31.69% จากช่วงเดียวกันปีก่อน

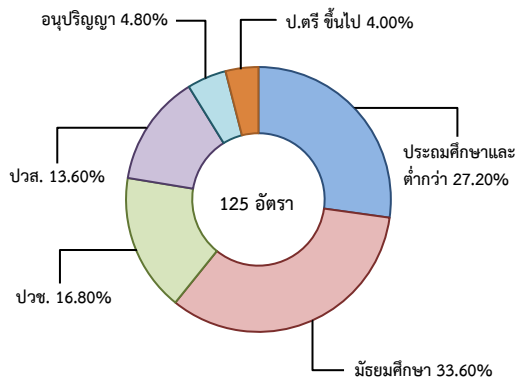
จำแนกตามประเภทอาชีพ 5 อันดับแรก



จำแนกตามประเภทอุตสาหกรรม 5 อันดับแรก



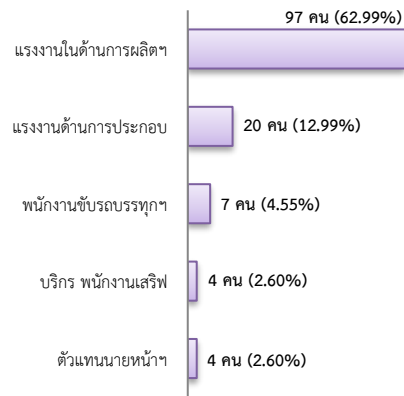
จำแนกตามระดับการศึกษา



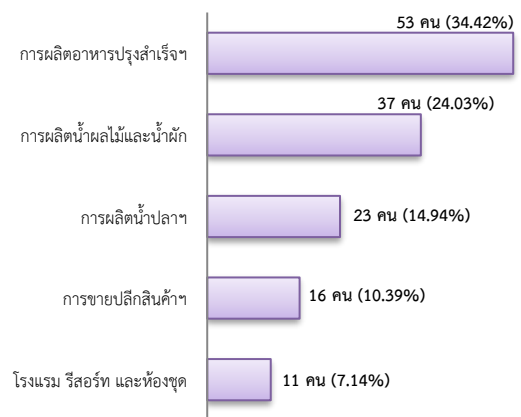
การบรรจุงาน 154 คน

- เพิ่มขึ้น 21.26% จากเดือนที่ผ่านมา
- ลดลง 4.35% จากช่วงเดียวกันปีก่อน

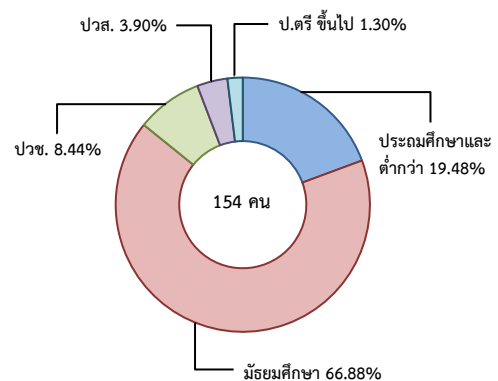
จำแนกตามประเภทอาชีพ 5 อันดับแรก



จำแนกตามประเภทอุตสาหกรรม 5 อันดับแรก



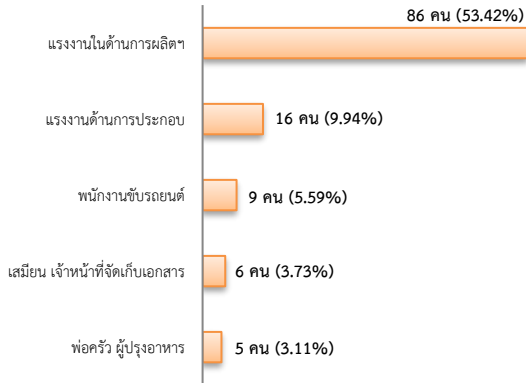
จำแนกตามระดับการศึกษา



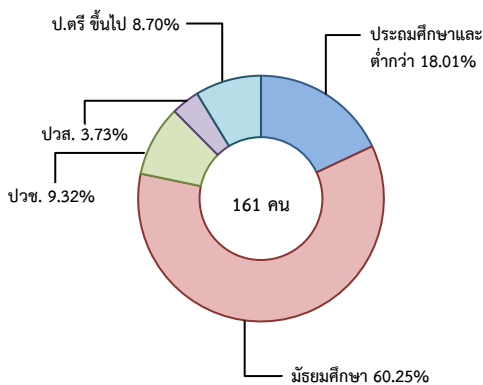
ผู้สมัครงาน (รวมทุกการให้บริการ) 161 คน

- ลดลง 6.94% จากเดือนที่ผ่านมา
- เพิ่มขึ้นประมาณ 3 เท่า จากช่วงเดียวกันปีก่อน

จำแนกตามประเภทอาชีพ 5 อันดับแรก



จำแนกตามระดับการศึกษา



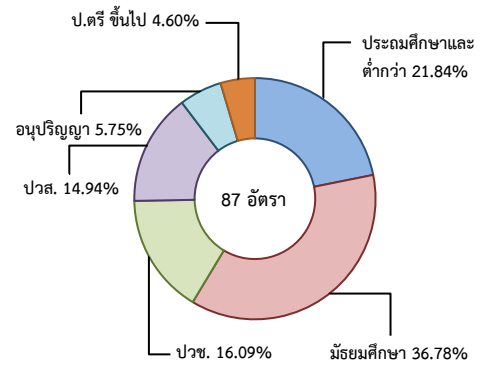
ความต้องการแรงงานใน 10 อุตสาหกรรมเป้าหมาย มีจำนวน 87 อัตรา

- ลดลง 33.59% จากเดือนที่ผ่านมา
- เพิ่มขึ้น 4.82% จากช่วงเดียวกันปีก่อน

10 อุตสาหกรรมเป้าหมาย ที่มีความต้องการ

- การแปรรูปอาหาร 83.91%
- การท่องเที่ยวกลุ่มรายได้ฯ 16.09%

จำแนกตามระดับการศึกษา



ที่มา : ระบบบริการจัดหางานในประเทศผ่านระบบอิเล็กทรอนิกส์ (e-Service) กรมการจัดหางาน

3. ไม่มีผู้เดินทางไปทำงานในต่างประเทศ

ที่มา : กองบริหารแรงงานไทยไปต่างประเทศ

4. การทำงานของคนต่างด้าวคงเหลือ

จำนวน 15,128 คน

- ลดลง 0.17% จากเดือนที่ผ่านมา
- ลดลง 1.45% จากช่วงเดียวกันปีก่อน

จำแนกตามการอนุญาต ดังนี้

- ชั่วคราวทั่วไป 65 คน - BOI - คน
- ชนกลุ่มน้อย 538 คน - พิสูจน์สัญชาติ 197 คน
- นำเข้า 3,279 คน - จำเป็นเร่งด่วน - คน
- เดินทางไป-กลับ - คน
- มติกรม.วันที่ 16 ม.ค.61 1,525 คน
- มติกรม.วันที่ 20 ส.ค.62 9,524 คน
- กลุ่มประมงทะเล - คน

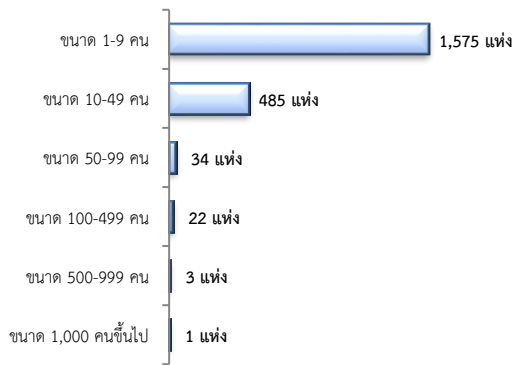
ที่มา : สำนักงานจัดหางานจังหวัด

5. จำนวนสถานประกอบการและลูกจ้าง คงเหลือ

สถานประกอบการ 2,120 แห่ง

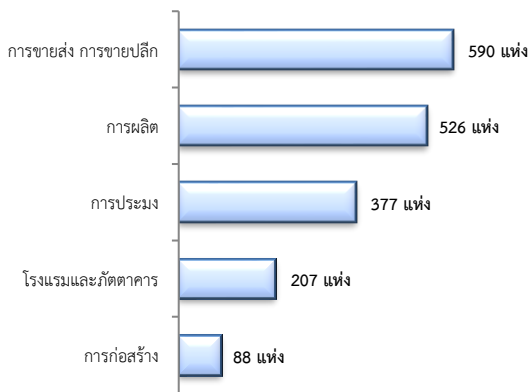
- เพิ่มขึ้น 0.19% จากเดือนที่ผ่านมา
- ลดลง 1.26% จากช่วงเดียวกันปีก่อน

จำแนกตามขนาด



สถานประกอบการ

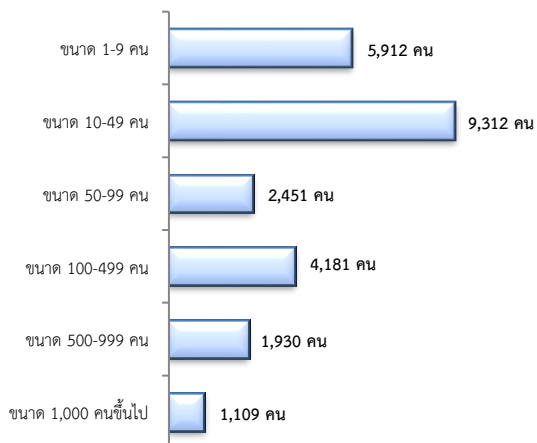
ตามประเภทอุตสาหกรรม 5 อันดับแรก



การจ้างงาน 24,895 คน

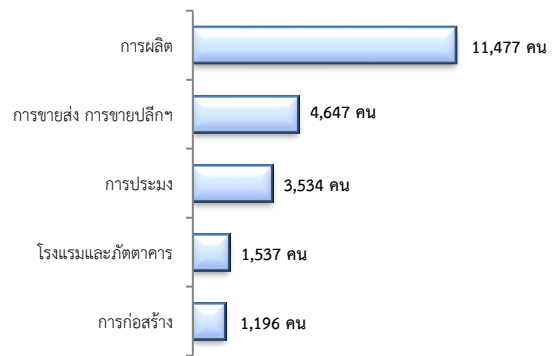
- เพิ่มขึ้น 0.03% จากเดือนที่ผ่านมา
- ลดลง 1.23% จากช่วงเดียวกันปีก่อน

จำแนกตามขนาด



การจ้างงาน

ตามประเภทอุตสาหกรรม 5 อันดับแรก



ที่มา : สำนักงานสวัสดิการและคุ้มครองแรงงานจังหวัด

6. สถานประกอบการในระบบประกันสังคมคงเหลือ

สถานประกอบการ 1,564 แห่ง

- มีจำนวนเท่ากับเดือนที่ผ่านมา
- เพิ่มขึ้น 0.64% จากช่วงเดียวกันปีก่อน

ผู้ประกันตน 44,025 คน

- ลดลง 0.06% จากเดือนที่ผ่านมา
- เพิ่มขึ้น 1.63% จากช่วงเดียวกันปีก่อน

มาตรา	จากเดือนก่อน	จากช่วงเดียวกัน
ม.33 จำนวน 20,938 คน	-0.62%	-3.47%
ม.39 จำนวน 5,033 คน	0.62%	4.57%
ม.40 จำนวน 18,054 คน	0.40%	7.36%

ที่มา : สำนักงานประกันสังคม

จำนวนแรงงานต่างด้าวในระบบประกันสังคมคงเหลือ

- สถานประกอบการ จำนวน 611 แห่ง
- ผู้ประกันตน จำนวน 6,056 คน

ที่มา : สำนักงานประกันสังคมจังหวัด

8. โรงงานอุตสาหกรรมที่ได้รับอนุญาตให้ประกอบกิจการใหม่

ไม่มีจำนวนโรงงานที่ได้รับอนุญาตให้ประกอบกิจการใหม่



ที่มา : กรมโรงงานอุตสาหกรรม