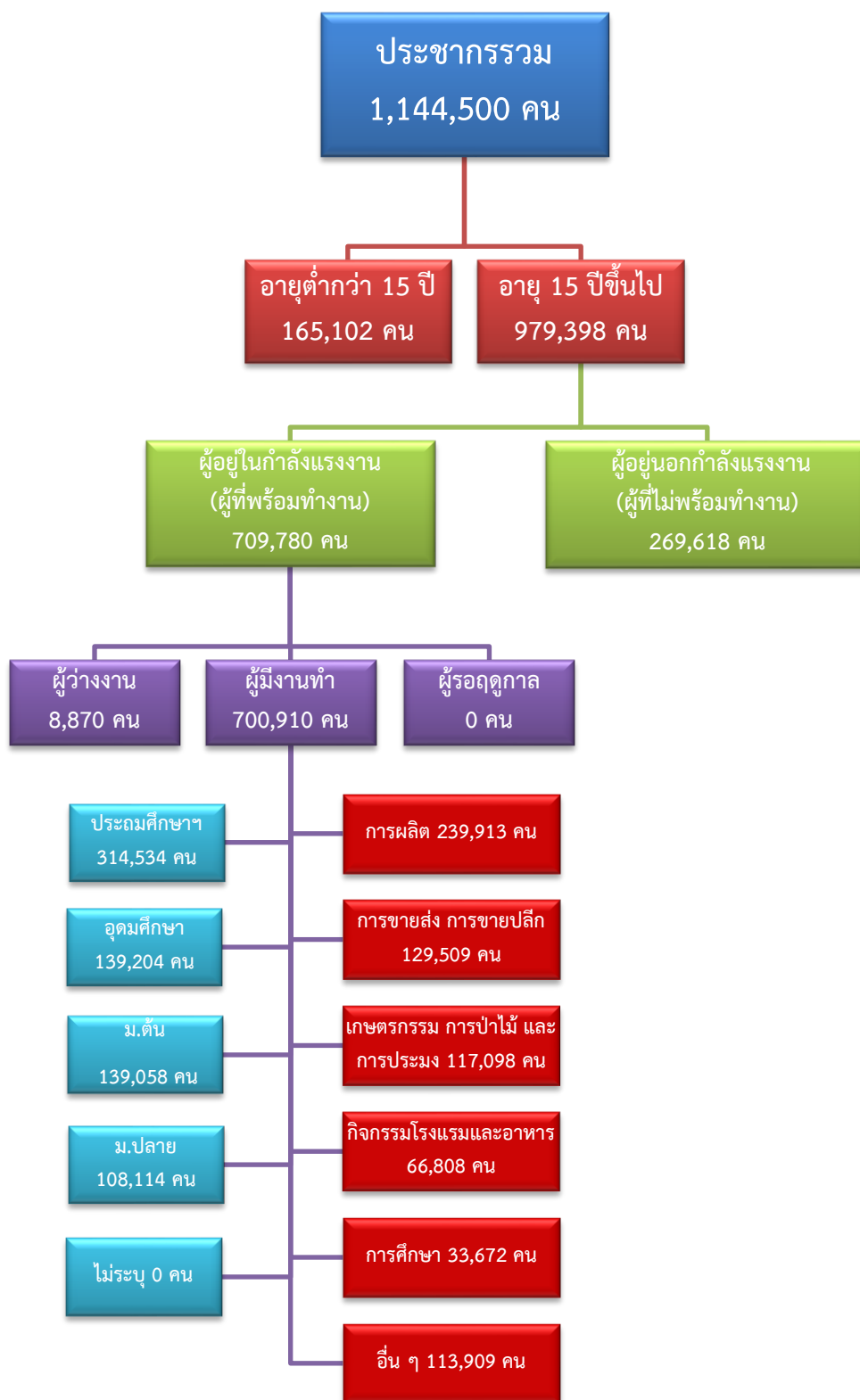


ข้อมูลสถานการณ์ด้านแรงงาน จังหวัดนครปฐม เดือนมีนาคม 2564

1. ข้อมูลการทำงานของประชากร ไตรมาส 4/2563

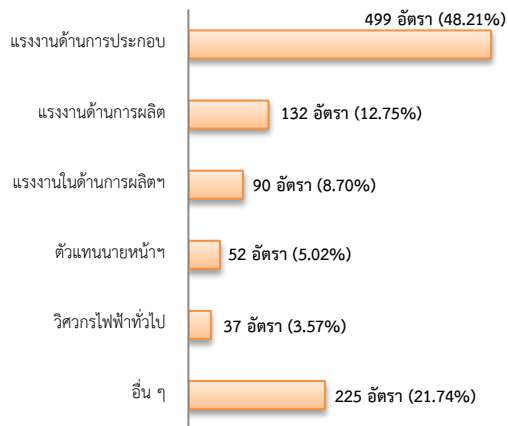


2. การให้บริการจัดหางานของรัฐ

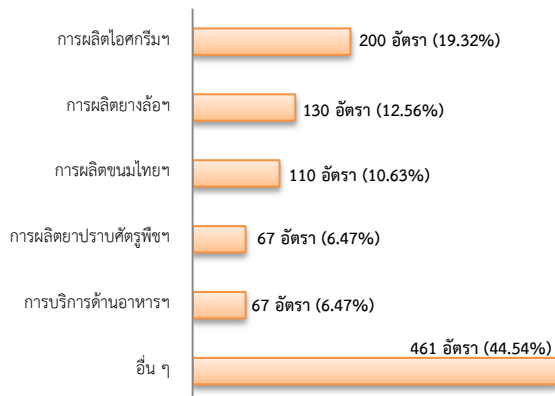
ตำแหน่งงาน 1,035 อัตรา

- เพิ่มขึ้น 91.31% จากเดือนที่ผ่านมา
- เพิ่มขึ้น ประมาณ 5 เท่า จากช่วงเดียวกันปีก่อน

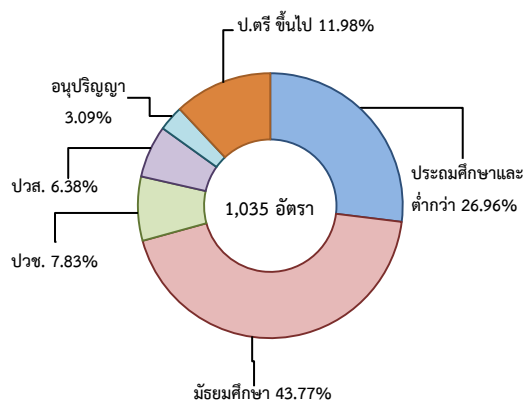
จำแนกตามประเภทอาชีพ 5 อันดับแรก



จำแนกตามประเภทอุตสาหกรรม 5 อันดับแรก



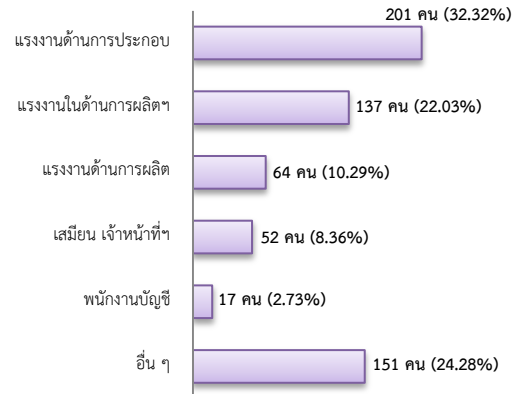
จำแนกตามระดับการศึกษา



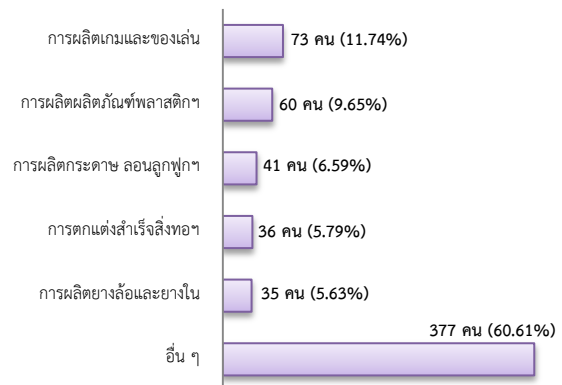
การบรรจุงาน 622 คน

- ลดลง 36.40% จากเดือนที่ผ่านมา
- ลดลง 12.27% จากช่วงเดียวกันปีก่อน

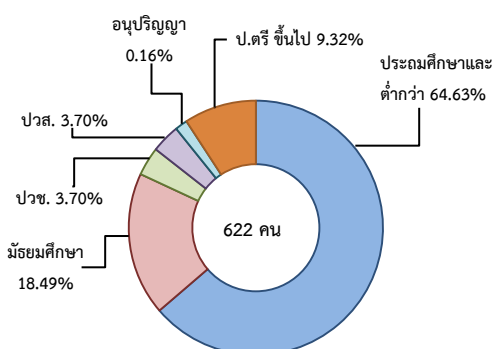
จำแนกตามประเภทอาชีพ 5 อันดับแรก



จำแนกตามประเภทอุตสาหกรรม 5 อันดับแรก



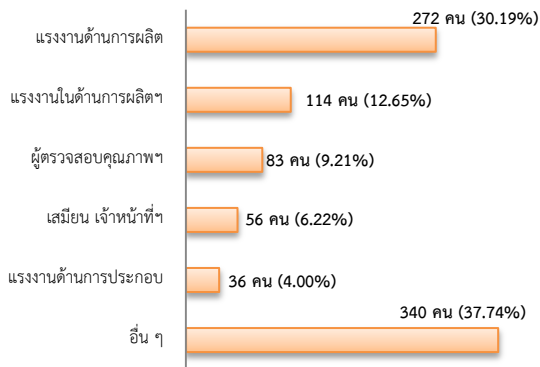
จำแนกตามระดับการศึกษา



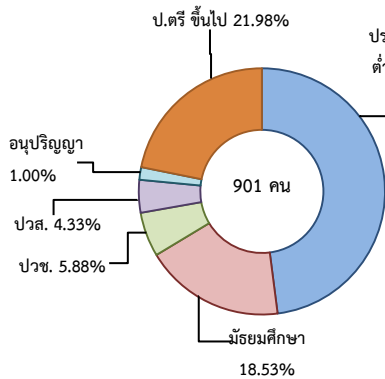
ผู้สมัครงาน (รวมทุกการให้บริการ) 901 คน

- ลดลง 29.00% จากเดือนที่ผ่านมา
- ลดลง 29.44% จากช่วงเดียวกันปีก่อน

จำแนกตามประเภทอาชีพ 5 อันดับแรก



จำแนกตามระดับการศึกษา



ความต้องการแรงงานใน 10 อุตสาหกรรมเป้าหมาย

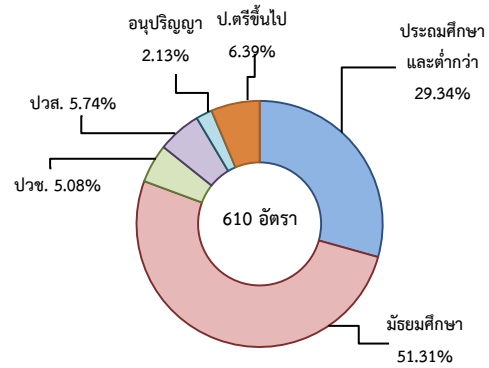
มีจำนวน 610 อัตรา

- เพิ่มขึ้น ประมาณ 3 เท่า จากเดือนที่ผ่านมา
- เพิ่มขึ้น ประมาณ 5 เท่า จากช่วงเดียวกันปีก่อน

10 อุตสาหกรรมเป้าหมาย ที่มีความต้องการ

- การแปรรูปอาหาร 65.90%
- ยานยนต์สมัยใหม่ 22.13%
- การท่องเที่ยวกลุ่มรายได้ฯ 11.31%
- การบินและโลจิสติกส์ 0.49%
- เชื้อเพลิงชีวภาพและเคมีชีวภาพ 0.16%

จำแนกตามระดับการศึกษา



ที่มา : ระบบบริการจัดหางานในประเทศผ่านระบบอิเล็กทรอนิกส์ (e-Service) กรมการจัดหางาน

3. การเดินทางไปทำงานในต่างประเทศ จำนวน 7 คน

- เพิ่มขึ้น 40.00% จากเดือนที่ผ่านมา
- ลดลง 66.67% จากช่วงเดียวกันปีก่อน

จำแนกตามประเภทการเดินทาง	จำนวน	ร้อยละ
- เดินทางด้วยตนเอง	2	28.57
- กรมการจัดหางานจัดส่ง	0	0.00
- นายจ้างพาลูกจ้างไปทำงาน	1	14.29
- นายจ้างส่งลูกจ้างไปฝึกงาน	0	0.00
- บริษัทจัดหางานจัดส่ง	1	14.29
- RE-ENTRY	3	42.86
รวม	7	100.00

ที่มา : กองบริหารแรงงานไทยไปต่างประเทศ

4. การทำงานของคนต่างด้าวคงเหลือ

จำนวน 84,491 คน

- ลดลง 1.46% จากเดือนที่ผ่านมา
- ลดลง 28.38% จากช่วงเดียวกันปีก่อน

จำแนกตามการอนุญาต ดังนี้

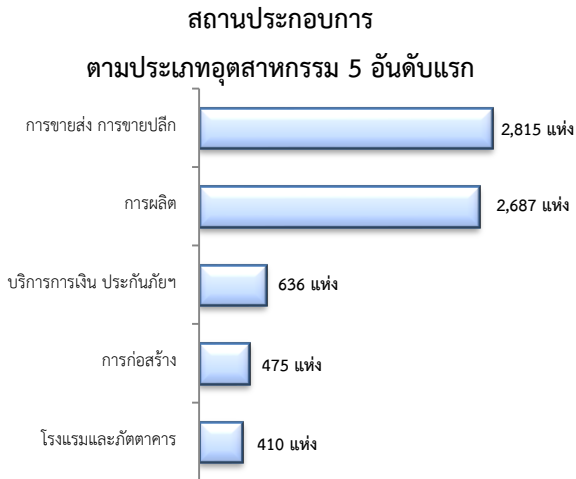
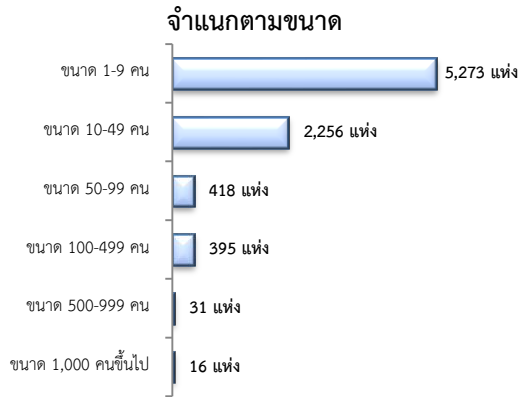
- ชั่วคราวทั่วไป 2,589 คน - พิสูจน์สัญชาติ - คน
- นำเข้า 22,549 คน - ยื่นคำขอทดแทน - คน
- BOI 92 คน - ชนกลุ่มน้อย 6,781 คน
- มติครม.วันที่ 20 ส.ค.62 44,186 คน
- มติครม.วันที่ 4 ส.ค. 63 8,294 คน

ที่มา : สำนักงานจัดหางานจังหวัด

5. จำนวนสถานประกอบการและลูกจ้าง คงเหลือ

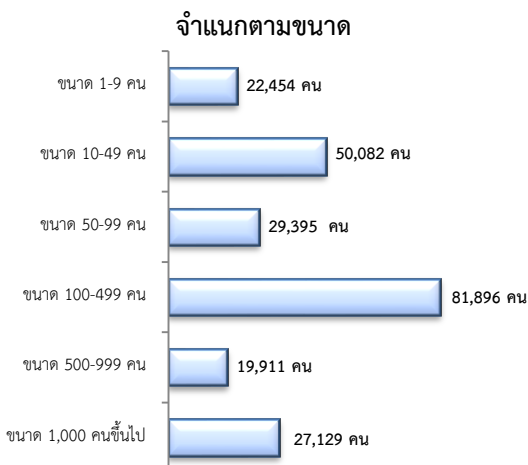
สถานประกอบการ 8,389 แห่ง

- เพิ่มขึ้น 0.33% จากเดือนที่ผ่านมา
- เพิ่มขึ้น 3.62% จากช่วงเดียวกันปีก่อน



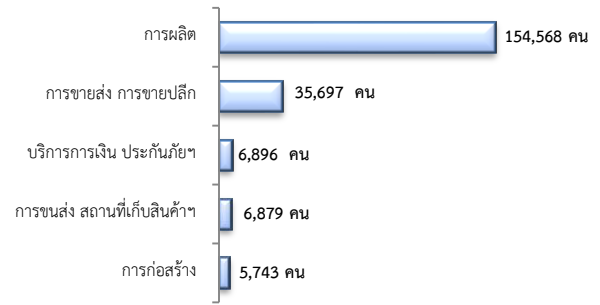
การจ้างงาน 230,867 คน

- ลดลง 2.68% จากเดือนที่ผ่านมา
- ลดลง 1.33% จากช่วงเดียวกันปีก่อน



การจ้างงาน

ตามประเภทอุตสาหกรรม 5 อันดับแรก



ที่มา : สำนักงานสวัสดิการและคุ้มครองแรงงานจังหวัด

6. สถานประกอบการในระบบประกันสังคมคงเหลือ

สถานประกอบการ 9,523 แห่ง

- ลดลง 0.02% จากเดือนที่ผ่านมา
- เพิ่มขึ้น 0.46% จากช่วงเดียวกันปีก่อน

ผู้ประกันตน 326,294 คน

- ลดลง 0.18% จากเดือนที่ผ่านมา
- ลดลง 1.70% จากช่วงเดียวกันปีก่อน

มาตรา	ก.พ.	มี.ค.	มี.ค.	จากเดือนก่อน	จากช่วงเดียวกันปีก่อน
ม.33 (คน)	245,069	255,452	243,956	-0.45	-4.50
ม.39 (คน)	35,870	32,650	36,024	0.43	10.33
ม.40 (คน)	45,935	43,840	46,314	0.83	5.64

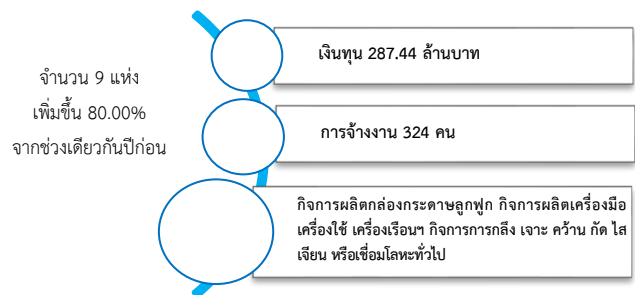
ที่มา : กองวิจัยและพัฒนา สำนักงานประกันสังคม (www.sso.go.th)

จำนวนแรงงานต่างด้าวในระบบประกันสังคมคงเหลือ

- สถานประกอบการ จำนวน 2,345 แห่ง
- ผู้ประกันตน จำนวน 48,078 คน

ที่มา : สำนักงานประกันสังคมจังหวัด

7. โรงงานอุตสาหกรรมที่ได้รับอนุญาตให้ประกอบกิจการใหม่



ที่มา : กรมโรงงานอุตสาหกรรม