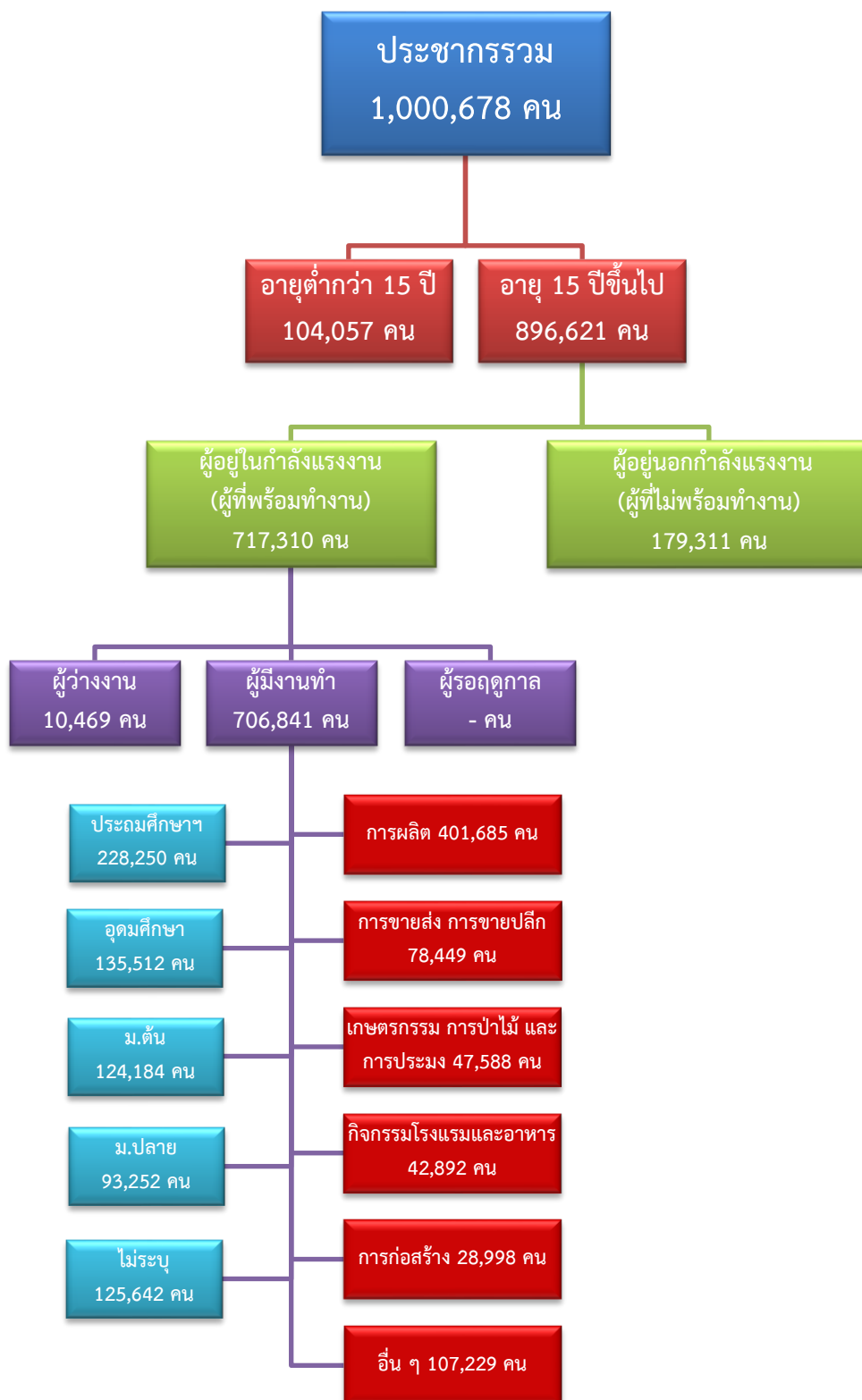


# ข้อมูลสถานการณ์ด้านแรงงาน จังหวัดสมุทรสาคร เดือนตุลาคม 2563

## 1. ข้อมูลการทำงานของประชากร ไตรมาส 2/2563



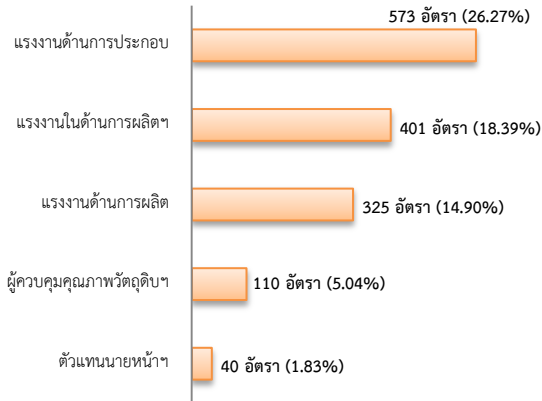
ที่มา : สำนักงานสถิติแห่งชาติ

## 2. การให้บริการจัดหางานของรัฐ

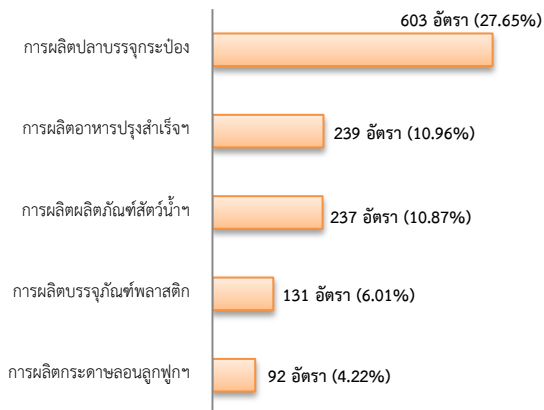
ตำแหน่งงาน 2,181 อัตรา

- เพิ่มขึ้นประมาณ 4 เท่า จากช่วงเดียวกันปีก่อน

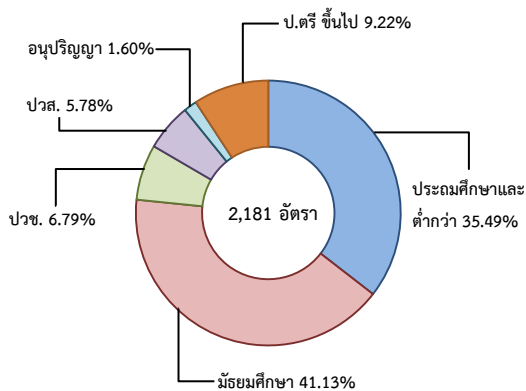
จำแนกตามประเภทอาชีพ 5 อันดับแรก



จำแนกตามประเภทอุตสาหกรรม 5 อันดับแรก



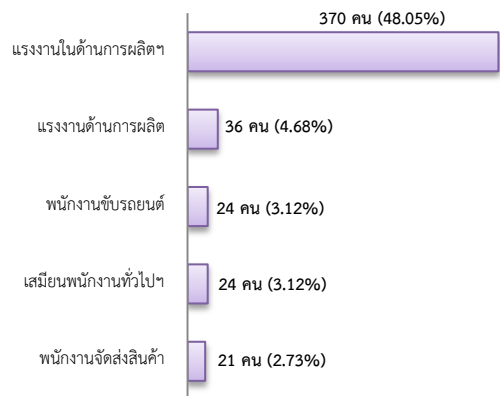
จำแนกตามระดับการศึกษา



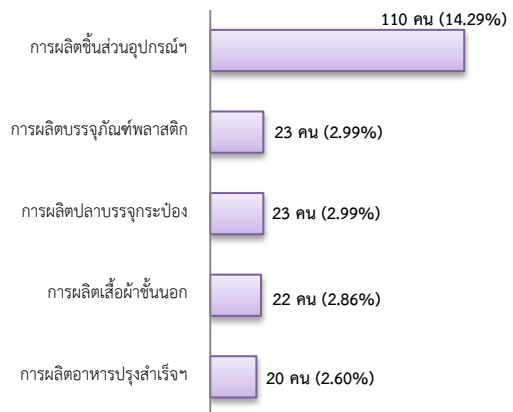
## การบรรจุงาน 770 คน

- เพิ่มขึ้น 55.24% จากช่วงเดียวกันปีก่อน

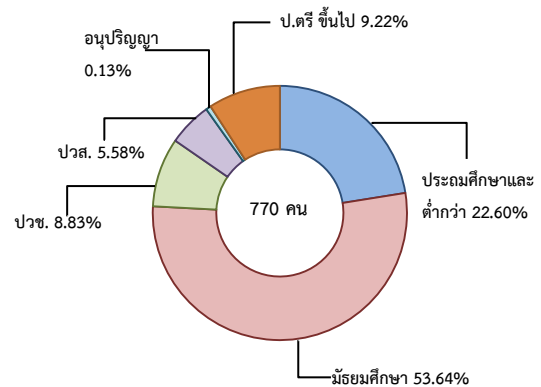
จำแนกตามประเภทอาชีพ 5 อันดับแรก



จำแนกตามประเภทอุตสาหกรรม 5 อันดับแรก



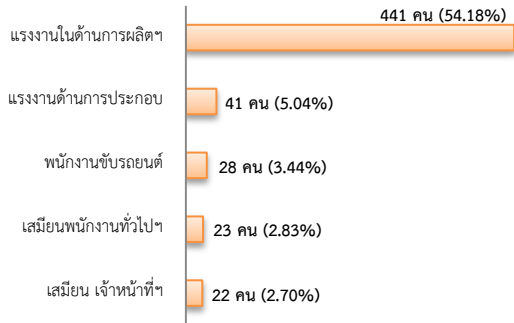
จำแนกตามระดับการศึกษา



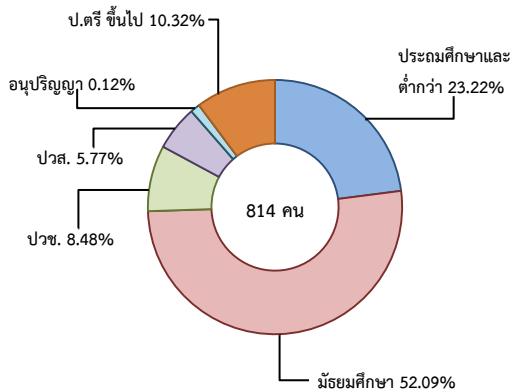
## ผู้สมัครงาน (รวมทุกการให้บริการ) 814 คน

- เพิ่มขึ้น 60.87% จากช่วงเดียวกันปีก่อน

### จำแนกตามประเภทอาชีพ 5 อันดับแรก



### จำแนกตามระดับการศึกษา



## ความต้องการแรงงานใน 10 อุตสาหกรรมเป้าหมาย

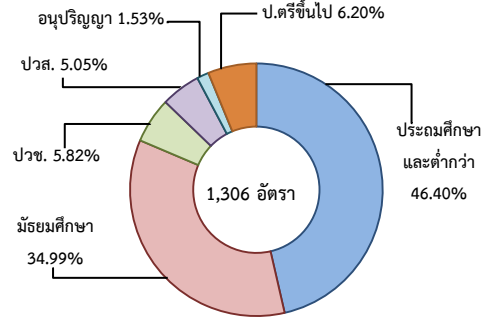
มีจำนวน 1,306 อัตรา

- เพิ่มขึ้นประมาณ 4 เท่า จากช่วงเดียวกันปีก่อน

### 10 อุตสาหกรรมเป้าหมาย ที่มีความต้องการ

- การแปรรูปอาหาร 94.64%
- การบินและโลจิสติกส์ 1.68%
- การเกษตรและเทคโนโลยีชีวภาพ 1.15%
- การท่องเที่ยวกลุ่มรายได้ดี 0.77%
- ยานยนต์สมัยใหม่ 0.61%
- อิเล็กทรอนิกส์อัจฉริยะ และการแพทย์ครบวงจร มีจำนวนเท่ากัน 0.46%
- เชื้อเพลิงชีวภาพและเคมีชีวภาพ 0.15%
- ดิจิทัล 0.08%

### จำแนกตามระดับการศึกษา



ที่มา : ระบบบริการจัดหางานในประเทศผ่านระบบอิเล็กทรอนิกส์ (e-Service) กรมการจัดหางาน

## 3. การเดินทางไปทำงานในต่างประเทศ จำนวน 2 คน

- ลดลง 50.00% จากเดือนที่ผ่านมา
- ลดลง 88.24% จากช่วงเดียวกันปีก่อน

### จำแนกตามประเภทการเดินทาง



ที่มา : กองบริหารแรงงานไทยไปต่างประเทศ

## 4. การทำงานของคนต่างด้าวคงเหลือ

จำนวน 281,121 คน

- เพิ่มขึ้น 3.93% จากเดือนที่ผ่านมา
- เพิ่มขึ้น 7.02% จากช่วงเดียวกันปีก่อน

### จำแนกตามการอนุญาต ดังนี้

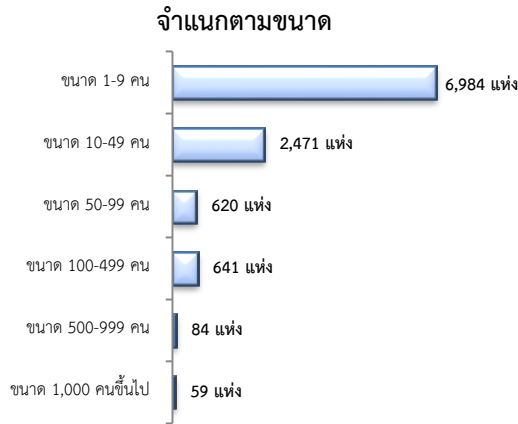
- ชั่วคราวทั่วไป 3,750 คน - BOI 218 คน
- ชนกลุ่มน้อย 5,162 คน - พิสูจน์สัญชาติ 38,647 คน
- นำเข้า 110,435 คน - จำเป็นเร่งด่วน - คน
- เดินทางไป-กลับ - คน - ยื่นคำขอทดแทน - คน
- มติกรม.วันที่ 16 ม.ค.61 - คน
- มติกรม.วันที่ 20 ส.ค.62 106,514 คน
- มติกรม.วันที่ 4 ส.ค. 63 16,395 คน

ที่มา : สำนักงานจัดหางานจังหวัด

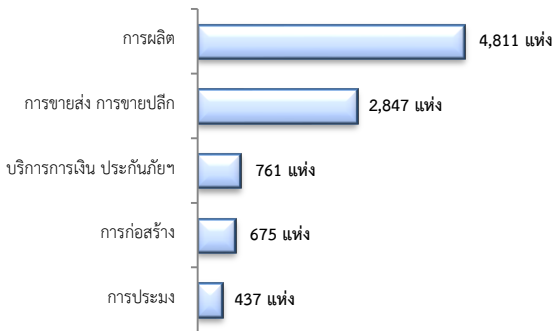
## 5. จำนวนสถานประกอบการและลูกจ้าง คงเหลือ

สถานประกอบการ 10,859 แห่ง

- เพิ่มขึ้น 0.20% จากเดือนที่ผ่านมา
- เพิ่มขึ้น 2.75% จากช่วงเดียวกันปีก่อน

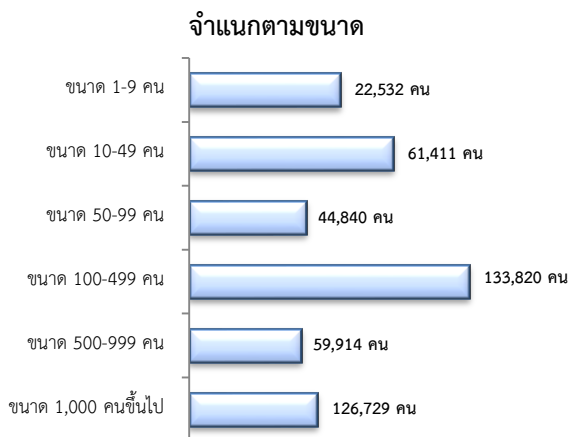


สถานประกอบการ  
ตามประเภทอุตสาหกรรม 5 อันดับแรก



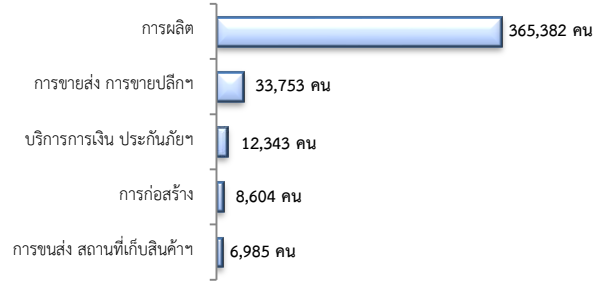
การจ้างงาน 449,246 คน

- เพิ่มขึ้น 0.21% จากเดือนที่ผ่านมา
- ลดลง 0.52% จากช่วงเดียวกันปีก่อน



การจ้างงาน

ตามประเภทอุตสาหกรรม 5 อันดับแรก



ที่มา : สำนักงานสถิติการและคุ้มครองแรงงานจังหวัด

## 6. สถานประกอบการในระบบประกันสังคมคงเหลือ

สถานประกอบการ 11,679 แห่ง

- ลดลง 0.06% จากเดือนที่ผ่านมา
- เพิ่มขึ้น 2.46% จากช่วงเดียวกันปีก่อน

ผู้ประกันตน 527,540 คน

- เพิ่มขึ้น 0.25% จากเดือนที่ผ่านมา
- ลดลง 2.72% จากช่วงเดียวกันปีก่อน

มาตรา	กันยายน	ตุลาคม	ตุลาคม	จาก	จากช่วงเดียว
	63	62	63	เดือนก่อน	กันปีก่อน
ม.33 (คน)	442,821	463,060	443,643	0.19	-4.19
ม.39 (คน)	37,607	35,927	37,873	0.71	5.42
ม.40 (คน)	45,776	43,302	46,024	0.54	6.29

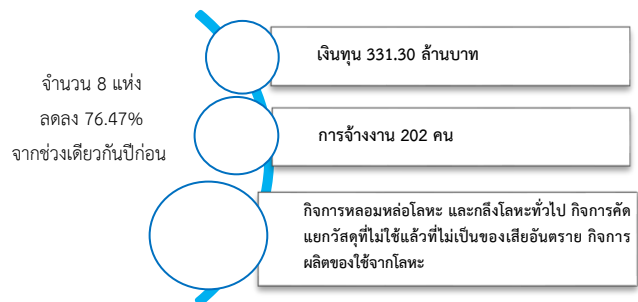
ที่มา : กองวิจัยและพัฒนา สำนักงานประกันสังคม (www.sso.go.th)

## จำนวนแรงงานต่างด้าวในระบบประกันสังคมคงเหลือ

- สถานประกอบการ จำนวน 4,841 แห่ง
- ผู้ประกันตน จำนวน 158,757 คน

ที่มา : สำนักงานประกันสังคมจังหวัด

## 7. โรงงานอุตสาหกรรมที่ได้รับอนุญาตให้ประกอบกิจการใหม่



ที่มา : กรมโรงงานอุตสาหกรรม