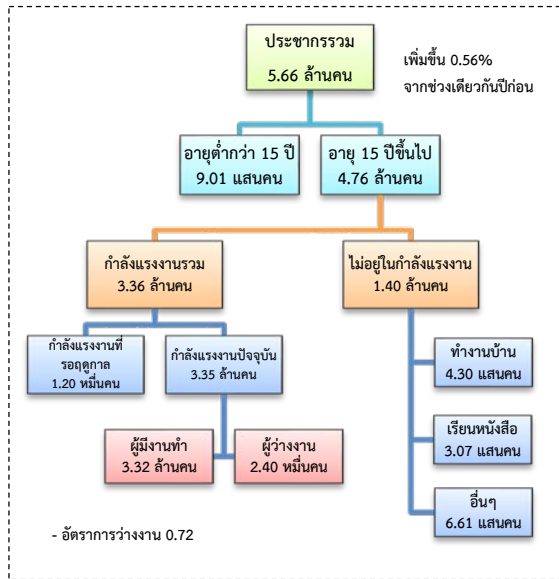


สถานการณ์ตลาดแรงงานภาคตะวันตก

เดือน ก.พ. 2561

1. ประชากรในภาคตะวันตก ไตรมาส 4/2560

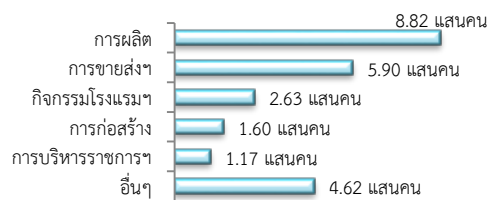


ผู้มีงานทำ 3.32 ล้านคน ลดลง 1.35% จากปี 2559

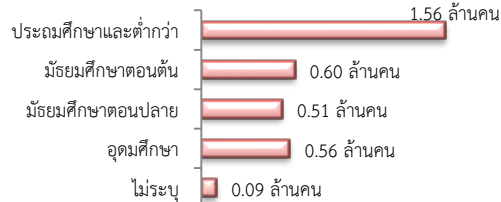
- ในภาคเกษตร 8.48 แสนคน (25.53%)

- นอกภาคเกษตร 2.47 ล้านคน (74.47%)

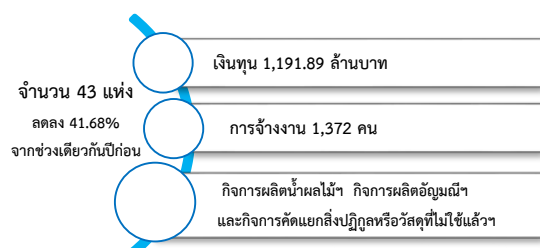
ผู้มีงานทำ จำแนกตามอุตสาหกรรม



ผู้มีงานทำ จำแนกตามระดับการศึกษา

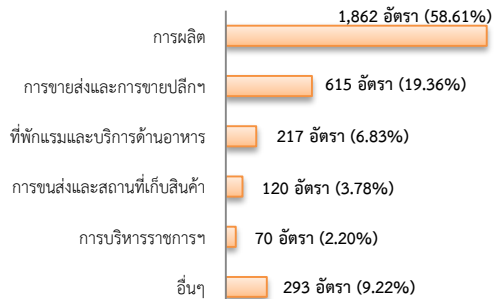


2. โรงงานอุตสาหกรรมที่ได้รับอนุญาตให้ประกอบกิจการใหม่เดือน ก.พ. 2561

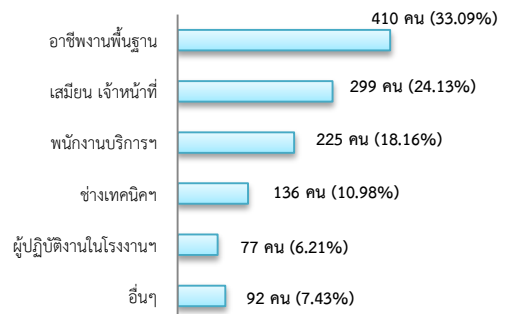


3. การให้บริการของสำนักงานจัดหางาน

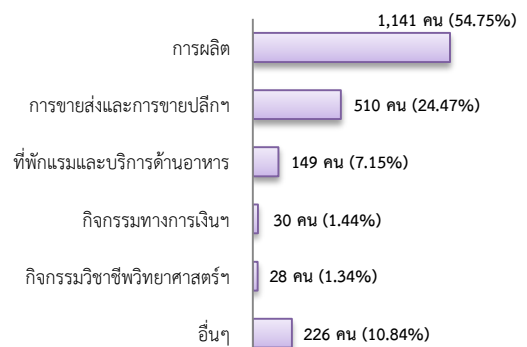
ตำแหน่งงาน 3,177 อัตรา เพิ่มขึ้น 36.53% จากช่วงเดียวกันปีก่อน



ผู้สมัครงาน 1,239 คน เพิ่มขึ้น 2.06% จากช่วงเดียวกันปีก่อน



การบรรจุงาน 2,084 คน เพิ่มขึ้น 13.26% จากช่วงเดียวกันปีก่อน

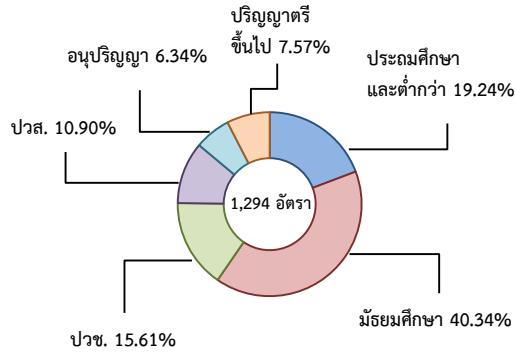


4. ความต้องการแรงงานใน 10 อุตสาหกรรม

เป้าหมาย เดือน ก.พ. 2561 มีจำนวน 1,294 อัตรา

- การแปรรูปอาหาร 61.05%
- การแพทย์ครบวงจร 3.48%
- การท่องเที่ยว 18.47%
- ดิจิทัล 2.70%
- การบินและโลจิสติกส์ 7.57%
- ยานยนต์สมัยใหม่ 1.47%
- อิเล็กทรอนิกส์อัจฉริยะ 4.71%
- การเกษตรฯ 0.54%

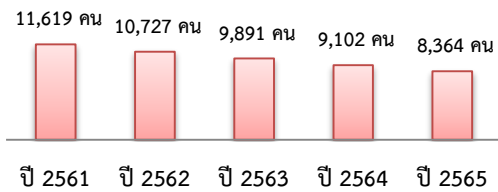
**ความต้องการแรงงานใน 10 อุตสาหกรรม
เป้าหมาย จำแนกตามระดับการศึกษา**



**5. แนวโน้มความต้องการแรงงานใน 10
อุตสาหกรรมเป้าหมาย**

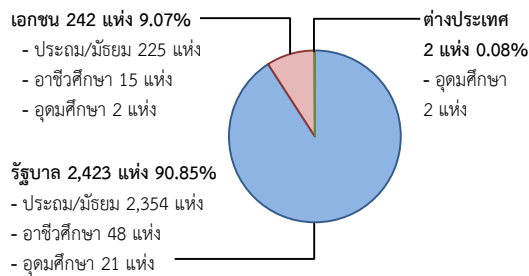
ปี 2561 มีความต้องการแรงงาน 11,619 คน และมีแนวโน้มลดลงอย่างต่อเนื่อง โดยปี 2565 ลดลงจากปี 2561 ร้อยละ 28.01

**แนวโน้มความต้องการแรงงาน
ใน 10 อุตสาหกรรมเป้าหมาย**



6. สถาบันการศึกษา

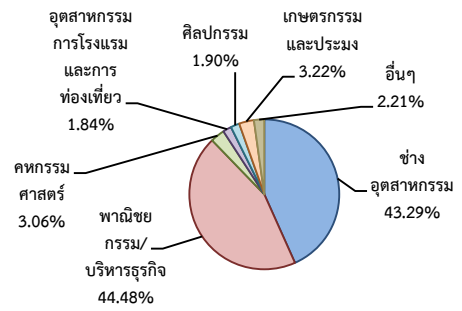
ทั้งหมด 2,667 แห่ง



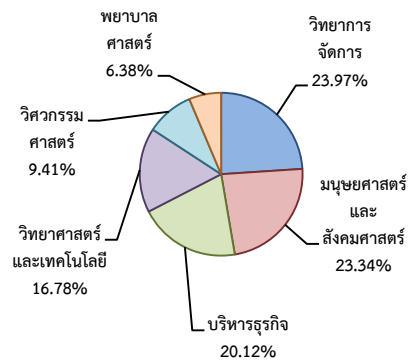
**ผู้สำเร็จการศึกษา จบสาขาที่สอดคล้องกับ 10
อุตสาหกรรมเป้าหมาย จำนวน 14,086 คน**

- ระดับ ปวช./ปวส. 8,964 คน (63.64%)
- ระดับปริญญาตรีขึ้นไป 5,122 คน (36.36%)

**ผู้สำเร็จการศึกษาระดับปวช./ปวส.
ตามสาขาวิชา ปี 2559 จำนวน 17,260 คน**



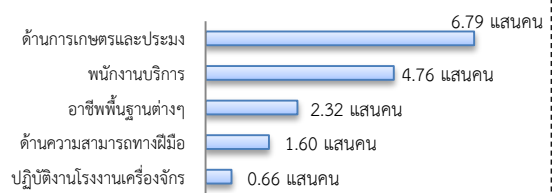
**ผู้สำเร็จการศึกษาระดับปริญญาตรี ปี 2559
จำนวน 11,393 คน**



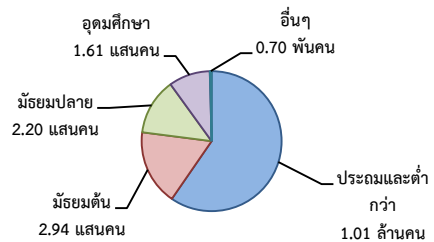
7. แรงงานนอกระบบมีจำนวน 1.69 ล้านคน

- ชาย 9.32 แสนคน (55.22%)
- หญิง 7.56 แสนคน (44.78%)

**แรงงานนอกระบบตามประเภทอาชีพ
5 อันดับแรก ปี 2560**



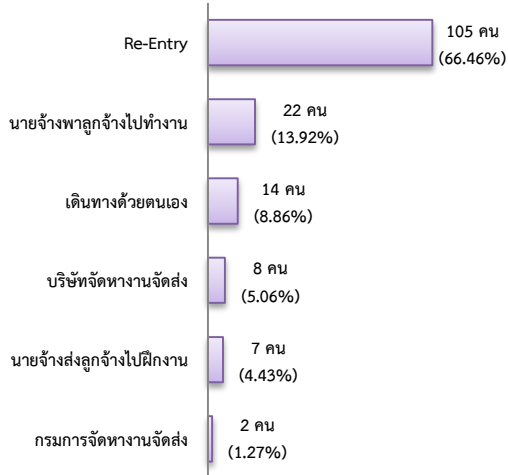
แรงงานนอกระบบตามระดับการศึกษา ปี 2560



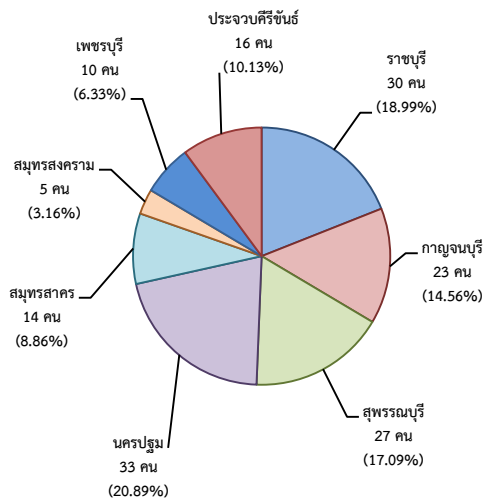
8. การเดินทางไปทำงานในต่างประเทศ

จากข้อมูลสำนักบริหารแรงงานไทยไปต่างประเทศ
เดือน ก.พ. 2561 มีจำนวน 158 คน ลดลง 7.06%
จากช่วงเดียวกันปีก่อน

การเดินทางไปทำงานต่างประเทศ ของแรงงานภาคตะวันตก จำแนกตาม ประเภทการเดินทาง



การเดินทางไปทำงานต่างประเทศของแรงงาน ภาคตะวันตก จำแนกตามภูมิภาค

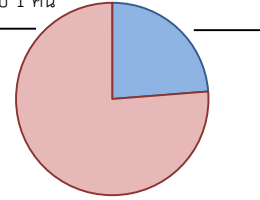


9. การทำงานของคนต่างด้าว

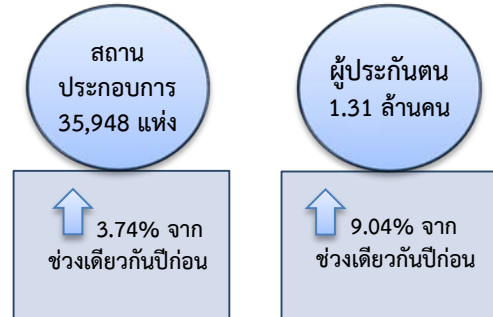
มีแรงงานต่างด้าว คงเหลือประมาณ 5.88 แสนคน
เพิ่มขึ้น 9.57% จากช่วงเดียวกันปีก่อน

แรงงานต่างด้าวทั้งหมด จำแนกตามประเภทการอนุญาต

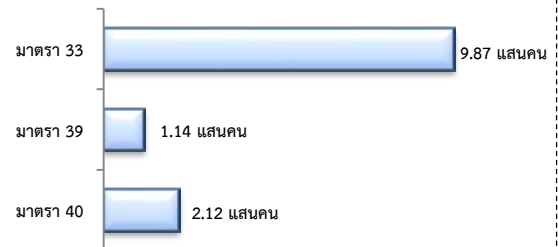
แรงงานต่างด้าวถูกกฎหมาย	แรงงานต่างด้าวที่ได้รับ การผ่อนผันให้ทำงาน
448,302 คน (76.23%)	139,753 คน (23.77%)
- ชั่วคราว (ทั่วไป) 10,119 คน	- ชนกลุ่มน้อย 26,027 คน
- พิสูจน์สัญชาติ 299,013 คน	- 3 สัญชาติ ตามประกาศ คสช.
- นำเข้า 138,596 คน	- BOI 573 คน
- เดินทาง ไป-กลับ 1 คน	113,726 คน



10. สถานประกอบการในระบบประกันสังคม



ผู้ประกันตน ทั้งหมด 1.31 ล้านคน



สถานประกอบการในระบบประกันสังคม จำแนกตามจังหวัด

