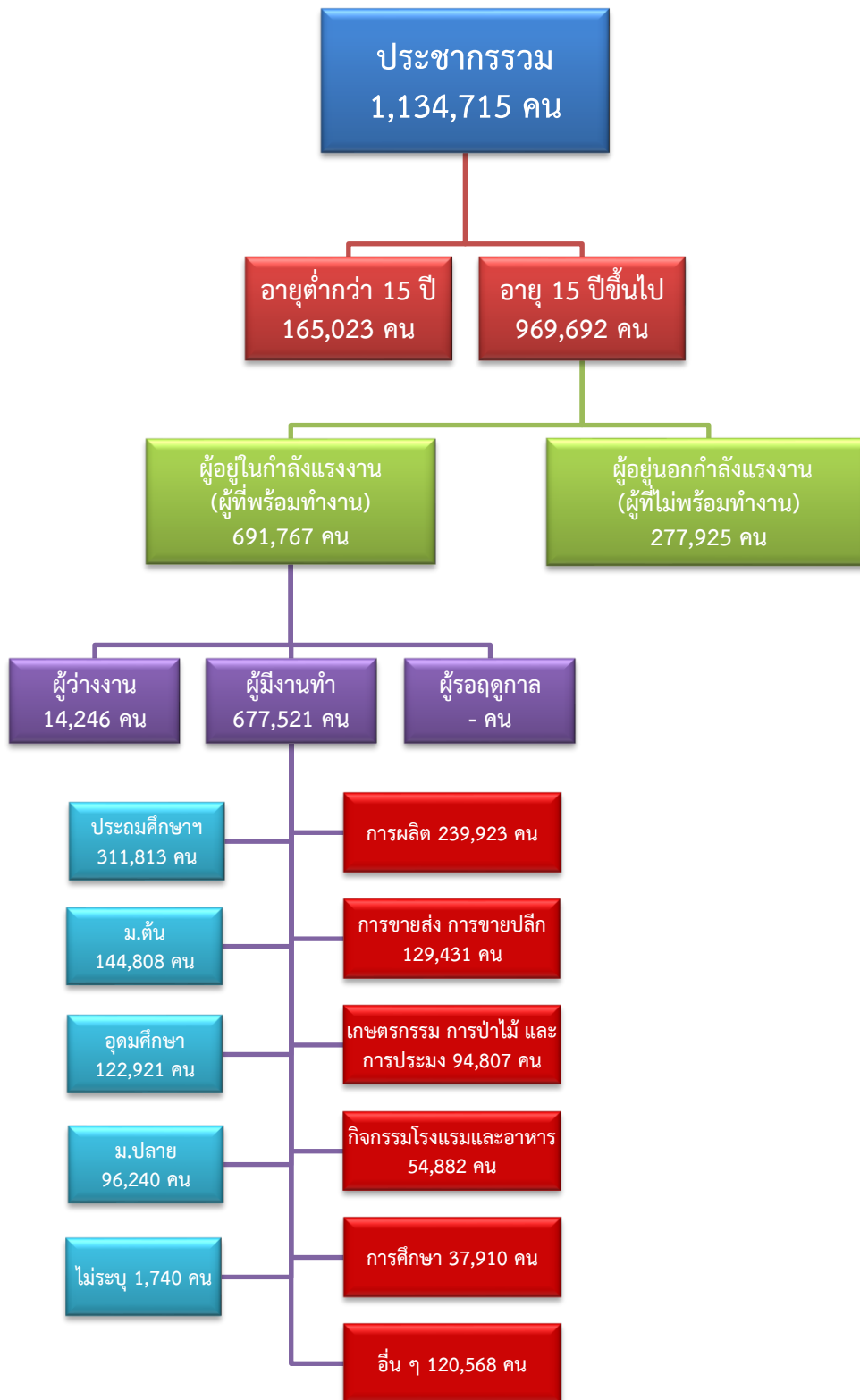


ข้อมูลสถานการณ์ด้านแรงงาน จังหวัดนครปฐม เดือนกรกฎาคม 2563

1. ข้อมูลการทำงานของประชากร ไตรมาส 2/2563



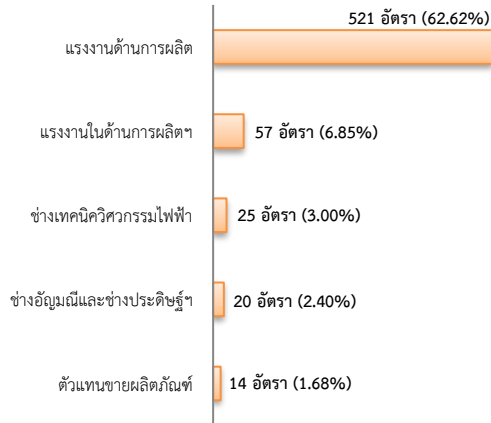
ที่มา : สำนักงานสถิติแห่งชาติ

2. การให้บริการจัดหางานของรัฐ

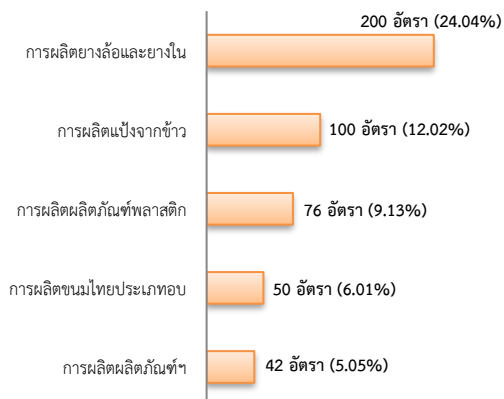
ตำแหน่งงาน 832 อัตรา

- เพิ่มขึ้น 10.34% จากเดือนที่ผ่านมา
- เพิ่มขึ้น 98.10% จากช่วงเดียวกันปีก่อน

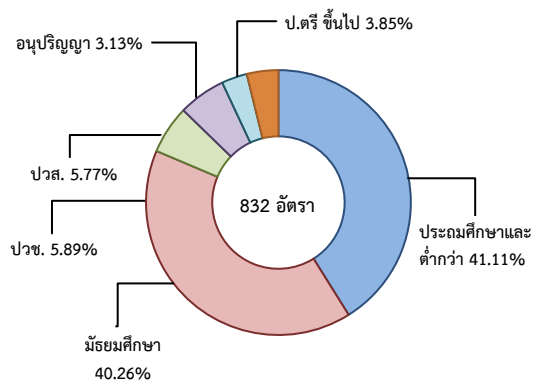
จำแนกตามประเภทอุตสาหกรรม 5 อันดับแรก



จำแนกตามประเภทอาชีพ 5 อันดับแรก



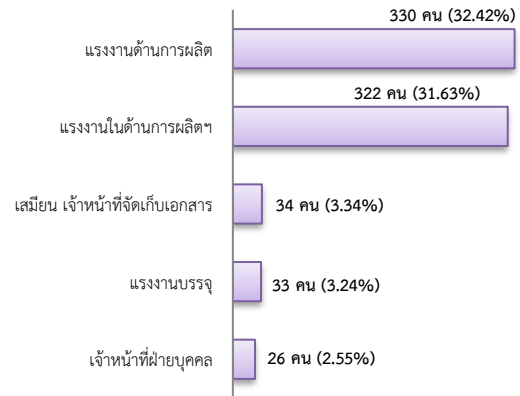
จำแนกตามระดับการศึกษา



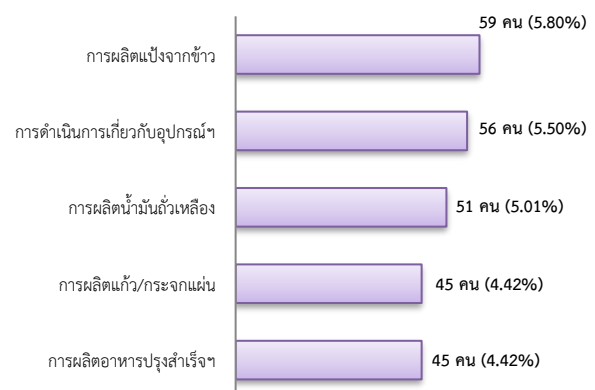
การบรรจุงาน 1,018 คน

- เพิ่มขึ้น 35.01% จากเดือนที่ผ่านมา
- เพิ่มขึ้น 73.72% จากช่วงเดียวกันปีก่อน

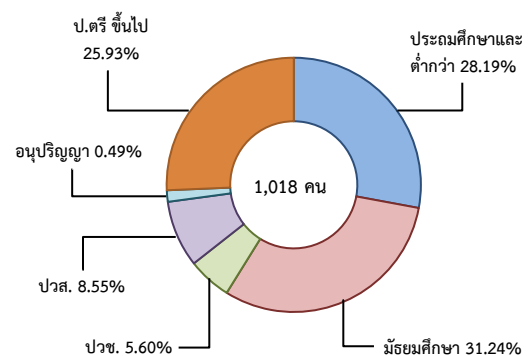
จำแนกตามประเภทอาชีพ 5 อันดับแรก



จำแนกตามประเภทอุตสาหกรรม 5 อันดับแรก



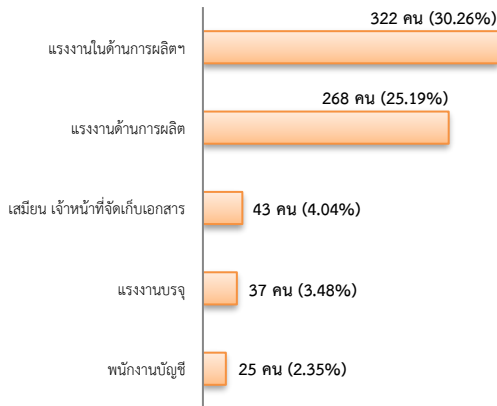
จำแนกตามระดับการศึกษา



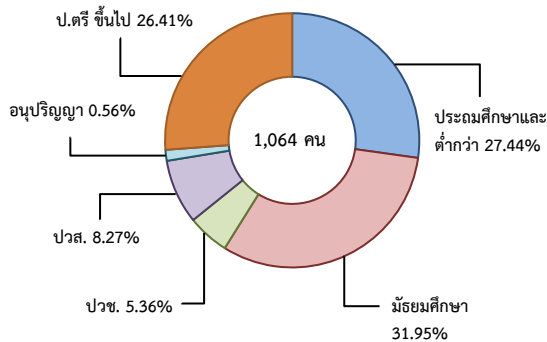
ผู้สมัครงาน (รวมทุกการให้บริการ) 1,064 คน

- เพิ่มขึ้น 9.02% จากเดือนที่ผ่านมา
- เพิ่มขึ้น 43.98% จากช่วงเดียวกันปีก่อน

จำแนกตามประเภทอาชีพ 5 อันดับแรก



จำแนกตามระดับการศึกษา



ความต้องการแรงงานใน 10 อุตสาหกรรมเป้าหมาย

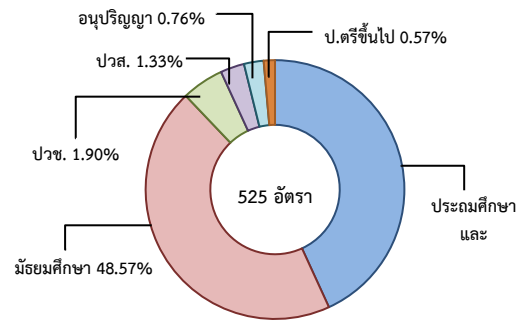
มีจำนวน 525 อัตรา

- เพิ่มขึ้น 67.73% จากเดือนที่ผ่านมา
- เพิ่มขึ้นประมาณ 2 เท่า จากช่วงเดียวกันปีก่อน

10 อุตสาหกรรมเป้าหมาย ที่มีความต้องการ

- การแปรรูปอาหาร 48.00%
- ยานยนต์สมัยใหม่ 38.48%
- การท่องเที่ยวกลุ่มรายได้ฯ 8.76%
- การบินและโลจิสติกส์ 4.76%

จำแนกตามระดับการศึกษา



ที่มา : ระบบบริการจัดหางานในประเทศผ่านระบบอิเล็กทรอนิกส์ (e-Service) กรมการจัดหางาน

3. การเดินทางไปทำงานในต่างประเทศ จำนวน 2 คน

- เพิ่มขึ้น 100.00% จากเดือนที่ผ่านมา
- ลดลง 94.59% จากช่วงเดียวกันปีก่อน

จำแนกตามประเภทการเดินทาง



ที่มา : กองบริหารแรงงานไทยไปต่างประเทศ

4. การทำงานของคนต่างด้าวคงเหลือ

จำนวน 97,149 คน

- ลดลง 16.00% จากเดือนที่ผ่านมา
- ลดลง 13.67% จากช่วงเดียวกันปีก่อน

จำแนกตามการอนุญาต ดังนี้

- ชั่วคราวทั่วไป 2,549 คน - BOI 111 คน
- ชนกลุ่มน้อย 6,832 คน - พิสูจน์สัญชาติ 15,495 คน
- นำเข้า 28,190 คน - จำเป็นเร่งด่วน - คน
- เดินทางไป-กลับ - คน
- มติกรม.วันที่ 16 ม.ค.61 19,233 คน
- มติกรม.วันที่ 20 ส.ค.62 24,739 คน
- กลุ่มประมงทะเล - คน

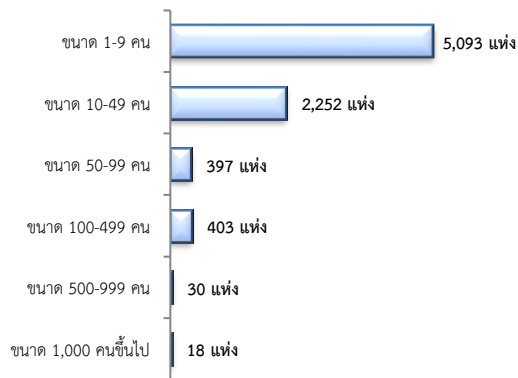
ที่มา : สำนักงานจัดหางานจังหวัด

5. จำนวนสถานประกอบการและลูกจ้าง คงเหลือ

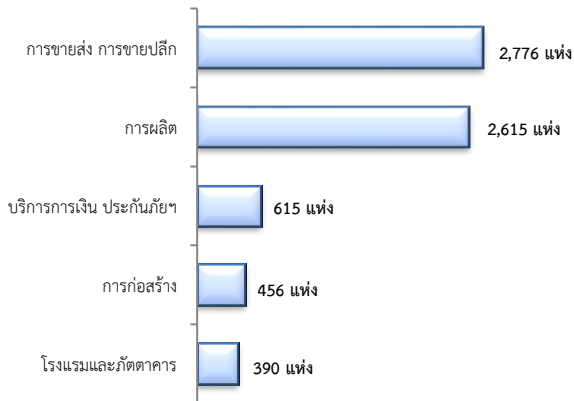
สถานประกอบการ 8,193 แห่ง

- เพิ่มขึ้น 0.18% จากเดือนที่ผ่านมา
- เพิ่มขึ้น 4.37% จากช่วงเดียวกันปีก่อน

จำแนกตามขนาด



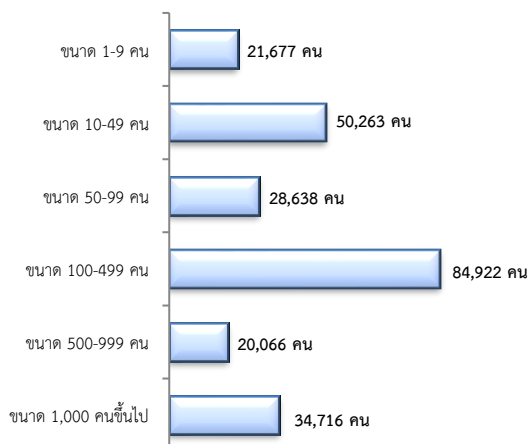
สถานประกอบการ ตามประเภทอุตสาหกรรม 5 อันดับแรก



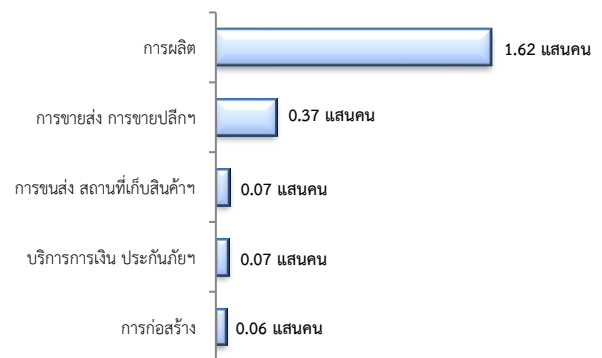
การจ้างงาน 240,282 คน

- เพิ่มขึ้น 0.36% จากเดือนที่ผ่านมา
- เพิ่มขึ้น 3.18% จากช่วงเดียวกันปีก่อน

จำแนกตามขนาด



การจ้างงาน ตามประเภทอุตสาหกรรม 5 อันดับแรก



ที่มา : สำนักงานสถิติการและคุ้มครองแรงงานจังหวัด

6. สถานประกอบการในระบบประกันสังคมคงเหลือ

สถานประกอบการ 9,522 แห่ง

- เพิ่มขึ้น 0.22% จากเดือนที่ผ่านมา
- เพิ่มขึ้น 3.01 จากช่วงเดียวกันปีก่อน

ผู้ประกันตน 3.24 แสนคน

- ลดลง 0.45% จากเดือนที่ผ่านมา
- ลดลง 0.36% จากช่วงเดียวกันปีก่อน

| มาตรา | จากเดือนก่อน | จากช่วงเดียวกัน |
|-------------------------|--------------|-----------------|
| ม.33 จำนวน 2.46 แสนคน | -0.79% | -2.74% |
| ม.39 จำนวน 3.41 หมื่นคน | 0.50% | 7.11% |
| ม.40 จำนวน 4.45 หมื่นคน | 0.72% | 8.43% |

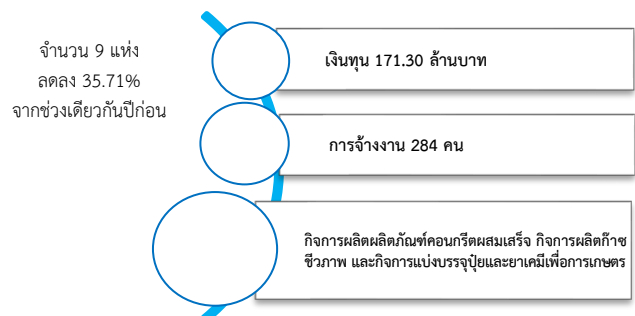
ที่มา : สำนักงานประกันสังคม

จำนวนแรงงานต่างด้าวในระบบประกันสังคมคงเหลือ

- สถานประกอบการ จำนวน 2,327 แห่ง
- ผู้ประกันตน จำนวน 50,421 คน

ที่มา : สำนักงานประกันสังคมจังหวัด

7. โรงงานอุตสาหกรรมที่ได้รับอนุญาตให้ประกอบกิจการใหม่



ที่มา : กรมโรงงานอุตสาหกรรม