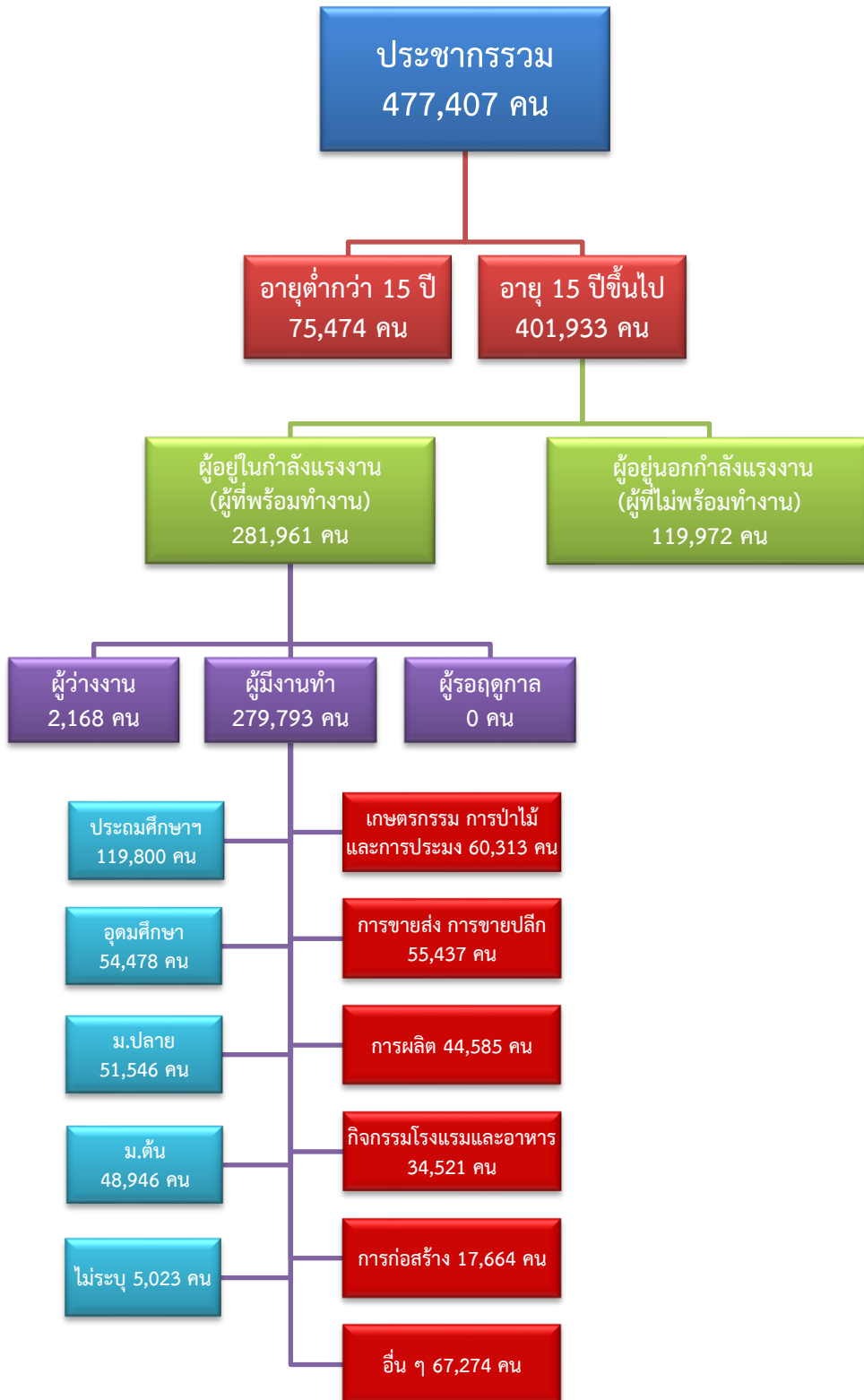


ข้อมูลสถานการณ์ด้านแรงงาน จังหวัดเพชรบุรี เดือนมกราคม 2563

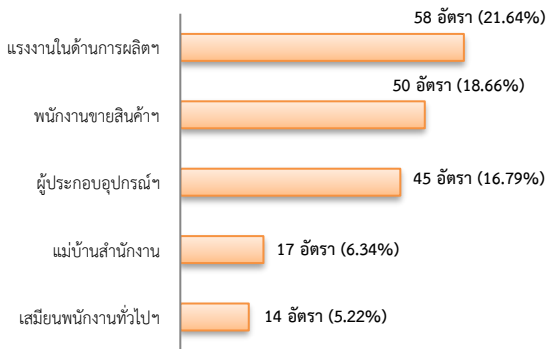
1. ข้อมูลการทำงานของประชากร ไตรมาส 4/2562



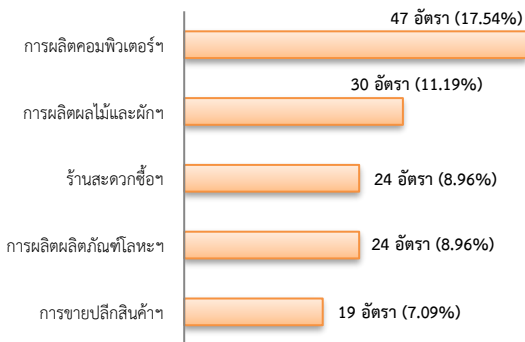
2. การให้บริการจัดหางานของรัฐ

- ตำแหน่งงาน 268 อัตรา เพิ่มขึ้น 56.73% จากช่วงเดียวกันปีก่อน

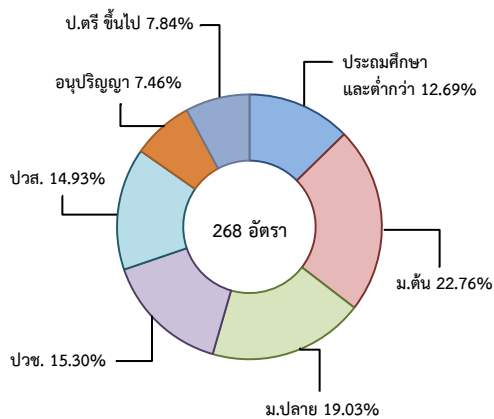
จำแนกตามประเภทอาชีพ 5 อันดับแรก



จำแนกตามประเภทอุตสาหกรรม 5 อันดับแรก

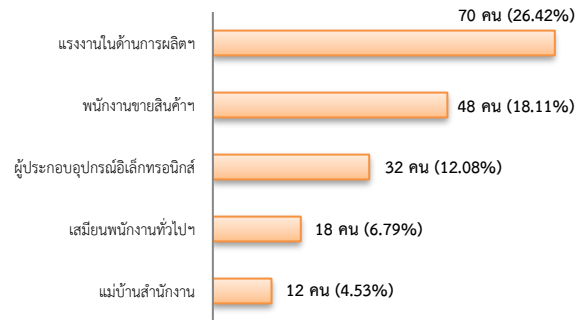


จำแนกตามระดับการศึกษา

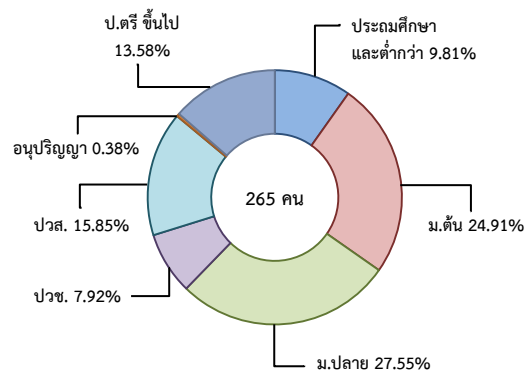


- ผู้สมัครงาน (รวมทุกการให้บริการ) 265 คน เพิ่มขึ้น 38.74% จากช่วงเดียวกันปีก่อน

จำแนกตามประเภทอาชีพ 5 อันดับแรก

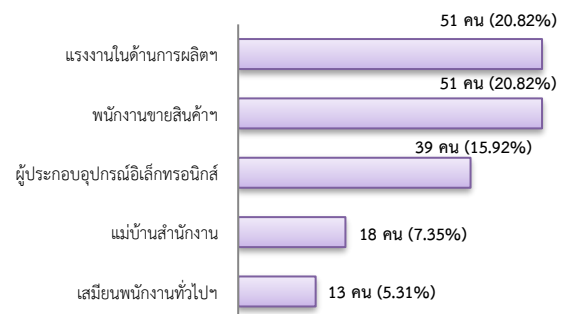


จำแนกตามระดับการศึกษา

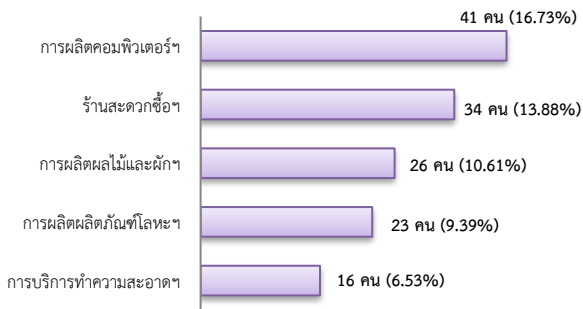


- การบรรจุงาน 245 คน เพิ่มขึ้น 54.09% จากช่วงเดียวกันปีก่อน

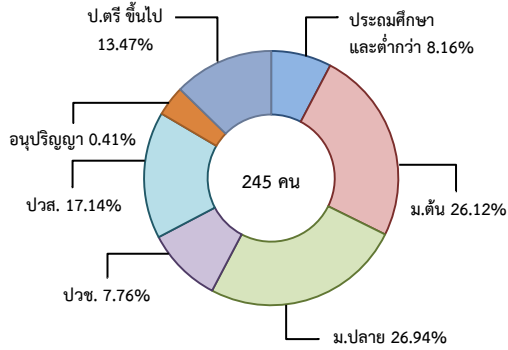
จำแนกตามประเภทอาชีพ 5 อันดับแรก



จำแนกตามประเภทอุตสาหกรรม 5 อันดับแรก



จำแนกตามระดับการศึกษา

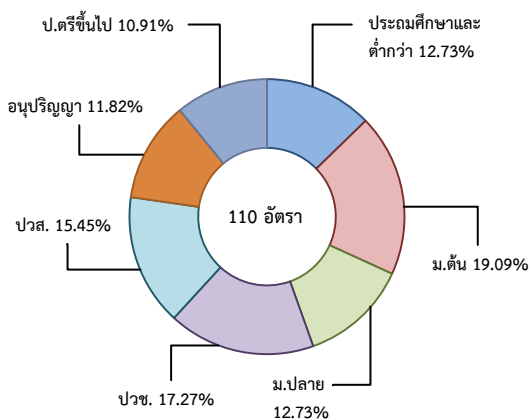


3. ความต้องการแรงงานใน 10 อุตสาหกรรมเป้าหมาย

มีจำนวน 110 อัตรา

- อิเล็กทรอนิกส์อัจฉริยะ 43.64%
- การแปรรูปอาหาร 35.45%
- การท่องเที่ยวกลุ่มรายได้ฯ 6.36%
- ยานยนต์สมัยใหม่ 6.36%
- การแพทย์ครบวงจร 4.55%
- การบินและโลจิสติกส์ 3.64%

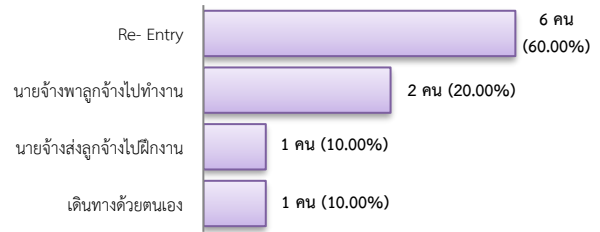
จำแนกตามระดับการศึกษา



4. การเดินทางไปทำงานในต่างประเทศ

จำนวน 10 คน ลดลง 33.33% จากช่วงเดียวกันปีก่อน

จำแนกตามประเภทการเดินทาง



5. การทำงานของคนต่างด้าว

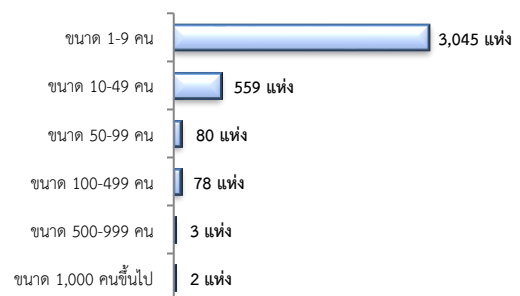
จำนวน 22,746 คน

- ชั่วคราวทั่วไป 474 คน - BOI 17 คน
- ชนกลุ่มน้อย 159 คน - พิสูจน์สัญชาติ 2,036 คน
- นำเข้า 13,683 คน - จำเป็นเร่งด่วน - คน
- เดินทางไป-กลับ - คน
- มติกรม.วันที่ 16 ม.ค.61 5,141 คน
- มติกรม.วันที่ 20 ส.ค.62 1,236 คน
- กลุ่มประมงทะเล - คน

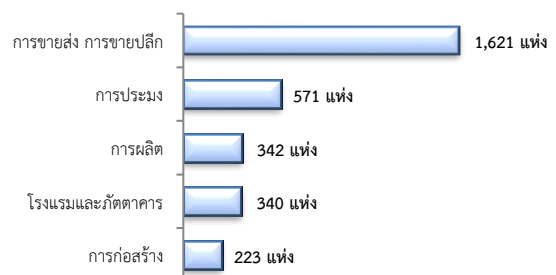
6. จำนวนสถานประกอบการและลูกจ้าง

สถานประกอบการ 3,767 แห่ง

จำแนกตามขนาด

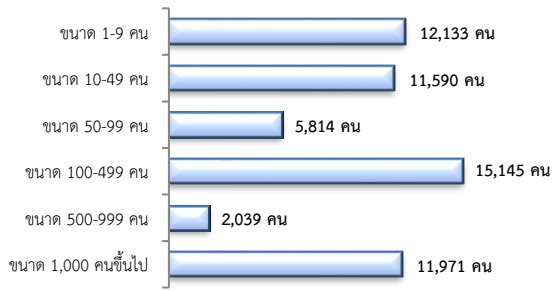


สถานประกอบการตามประเภทอุตสาหกรรม 5 อันดับแรก



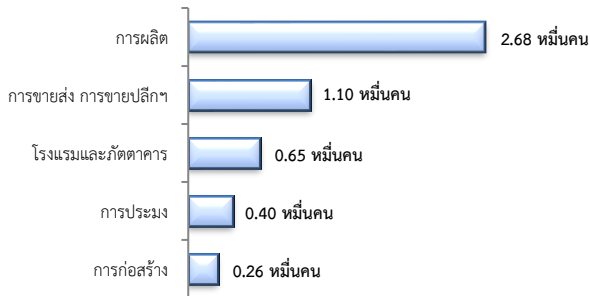
การจ้างงาน 58,692 คน

จำแนกตามขนาด



การจ้างงาน

ตามประเภทอุตสาหกรรม 5 อันดับแรก



ที่มา : สำนักงานสวัสดิการและคุ้มครองแรงงานจังหวัด

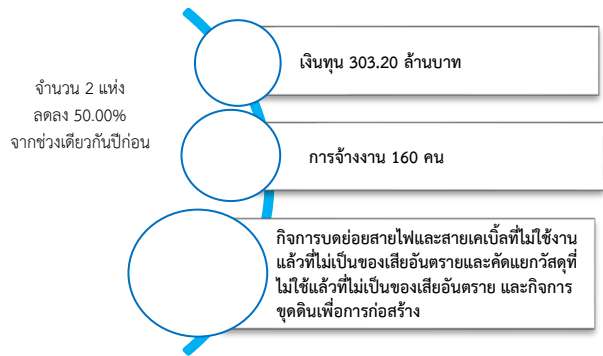
7. สถานประกอบการในระบบประกันสังคมคงเหลือ



จำนวนแรงงานต่างด้าวในระบบประกันสังคมคงเหลือ

- สถานประกอบการ จำนวน 608 แห่ง
- ผู้ประกันตน จำนวน 14,781 คน

8. โรงงานอุตสาหกรรมที่ได้รับอนุญาตให้ประกอบกิจการใหม่



ที่มา : กรมโรงงานอุตสาหกรรม