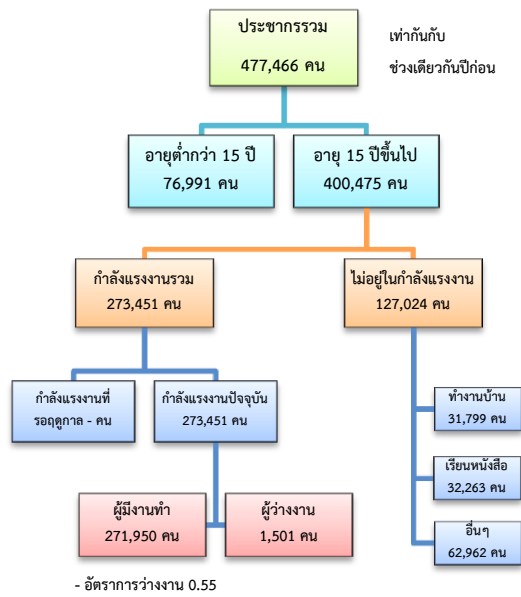


ข้อมูลสถานการณ์ด้านแรงงาน จังหวัดเพชรบุรี เดือน พ.ย. 2561

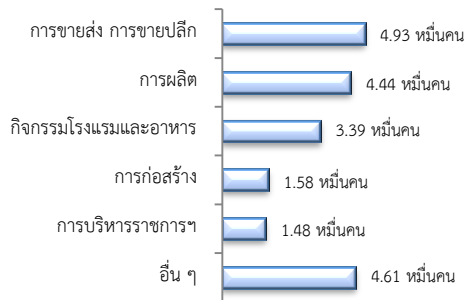
1. ประชากรในจังหวัดเพชรบุรี ไตรมาส 3/2561



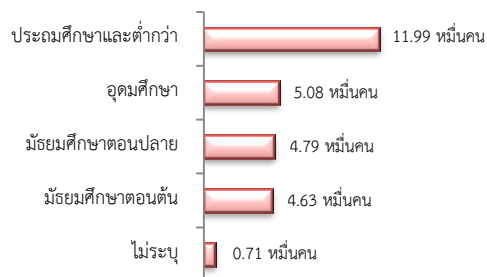
ผู้มีงานทำ 2.72 แสนคน ลดลง 0.98% จากปี 2560

- ในภาคเกษตร 6.76 หมื่นคน (24.86%)
- นอกภาคเกษตร 2.04 แสนคน (75.14%)

ผู้มีงานทำ จำแนกตามอุตสาหกรรม

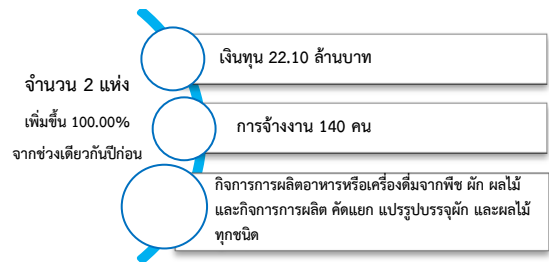


ผู้มีงานทำ จำแนกตามระดับการศึกษา



ที่มา : สำนักงานสถิติแห่งชาติ

2. ไม่มีโรงงานอุตสาหกรรมที่ได้รับอนุญาตให้ประกอบกิจการใหม่



ที่มา : กรมโรงงานอุตสาหกรรมจังหวัด

3. การให้บริการจัดหางานของรัฐ

- ตำแหน่งงาน 182 อัตรา เพิ่มขึ้น 2.82% จากช่วงเดียวกันปีก่อน

จำแนกตามประเภทอุตสาหกรรม 5 อันดับแรก



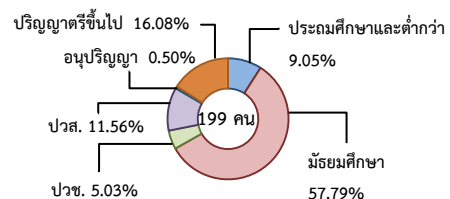
- การบรรจุงาน 170 คน เพิ่มขึ้น 12.58% จากช่วงเดียวกันปีก่อน

จำแนกตามประเภทอุตสาหกรรม 5 อันดับแรก



- ผู้สมัครงาน (รวมทุกการให้บริการ) 199 คน เพิ่มขึ้น 22.09% จากช่วงเดียวกันปีก่อน

จำแนกตามระดับการศึกษา

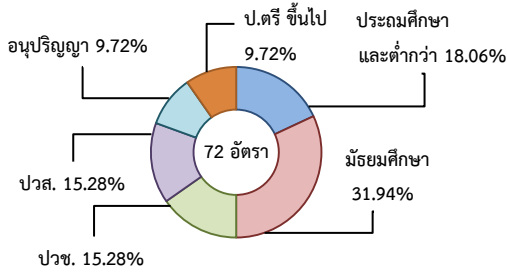


4. ความต้องการแรงงานใน 10 อุตสาหกรรมเป้าหมาย

มีจำนวน 72 อัตรา

- อิเล็กทรอนิกส์อัจฉริยะ 36.11% - การแปรรูปอาหาร 34.72%
- การเกษตรและเทคโนโลยีฯ 18.06%
- การท่องเที่ยวกลุ่มรายได้ฯ 6.94%
- การบินและโลจิสติกส์, ดิจิทัล และการแพทย์ครบวงจร มีจำนวนเท่ากัน 1.39%

จำแนกตามระดับการศึกษา



5. การเดินทางไปทำงานในต่างประเทศ

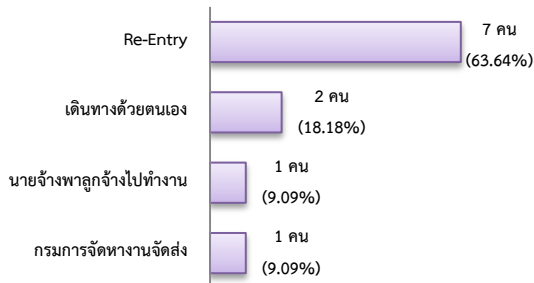
จำนวน 11 คน



เพิ่มขึ้น 22.22%

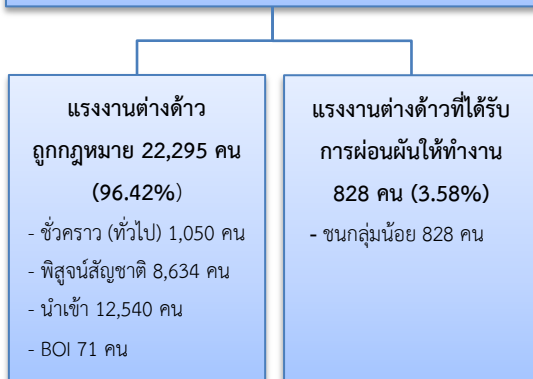
จากช่วงเดียวกันปีก่อน

จำแนกตามประเภทการเดินทาง



6. การทำงานของคนต่างด้าว

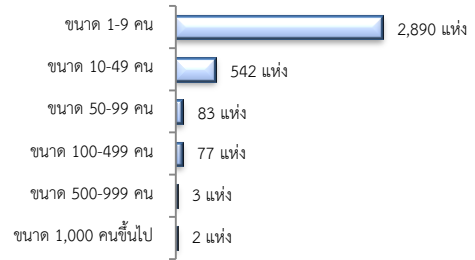
แรงงานต่างด้าว ประมาณ 2.31 หมื่นคน
เพิ่มขึ้น 7.05% จากช่วงเดียวกันปีก่อน



7. จำนวนสถานประกอบการและลูกจ้าง

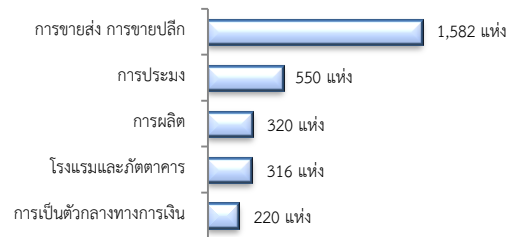
สถานประกอบการ 3,597 แห่ง

จำแนกตามขนาด



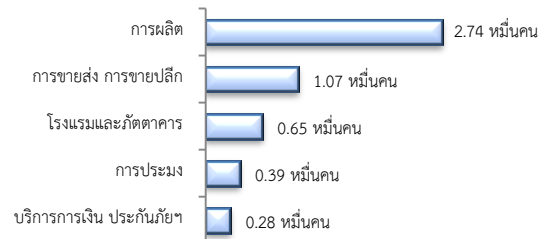
สถานประกอบการ

ตามประเภทอุตสาหกรรม 5 อันดับแรก



การจ้างงาน 57,982 คน

ตามประเภทอุตสาหกรรม 5 อันดับแรก



ที่มา : สำนักงานสวัสดิการและคุ้มครองแรงงานจังหวัด

8. สถานประกอบการในระบบประกันสังคม



จำนวนแรงงานต่างด้าวในระบบประกันสังคม

- สถานประกอบการ จำนวน 691 แห่ง
- ผู้ประกันตน จำนวน 15,920 คน

ที่มา : สำนักงานประกันสังคมจังหวัด