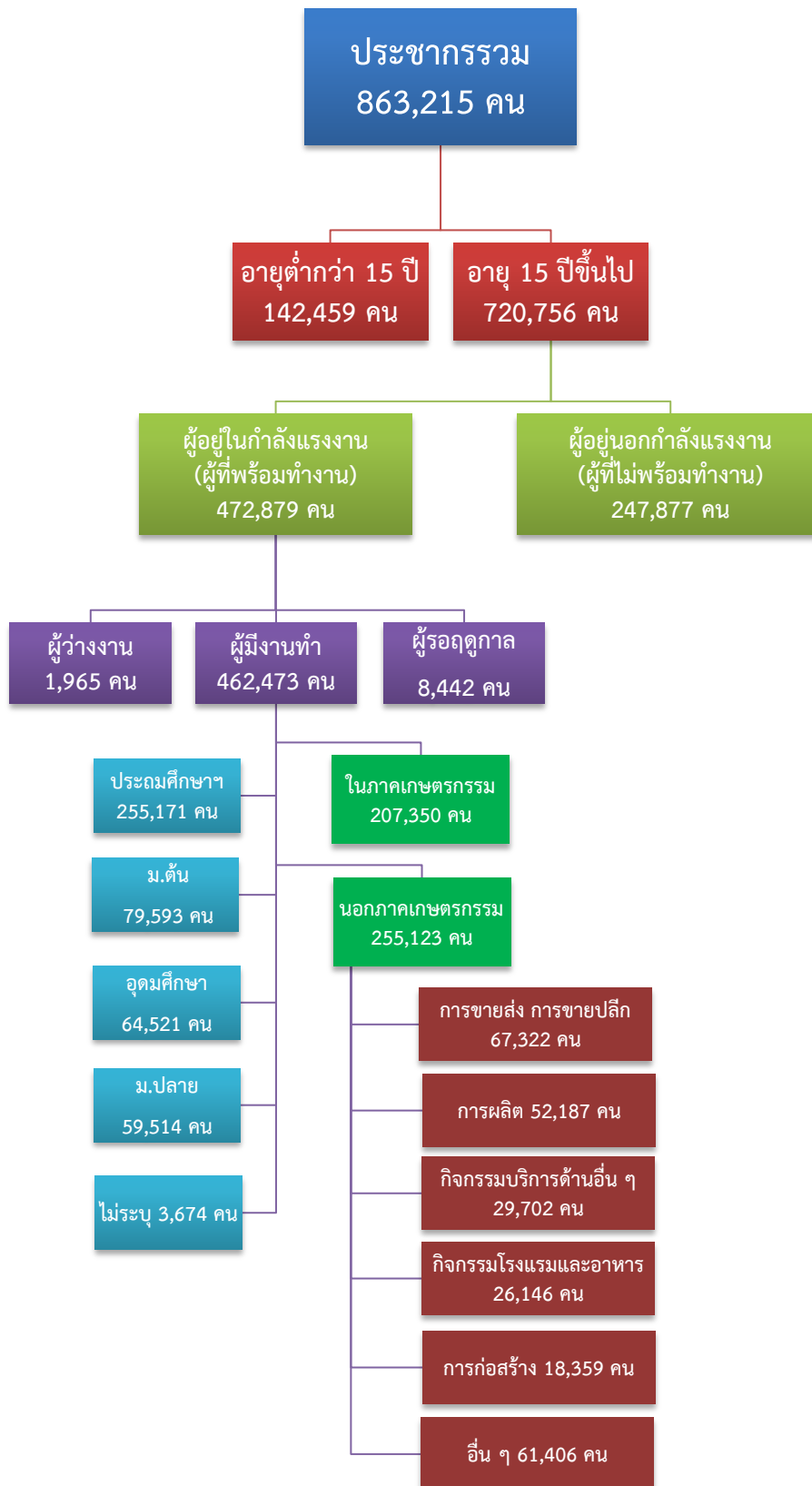


# ข้อมูลสถานการณ์ด้านแรงงาน จังหวัดสุพรรณบุรี เดือนกันยายน 2562

## 1. ข้อมูลการทำงานของประชากร ไตรมาส 2/2562

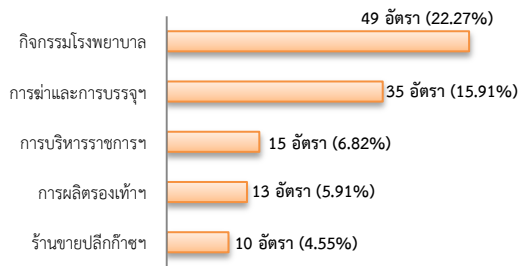


ที่มา : สำนักงานสถิติแห่งชาติ

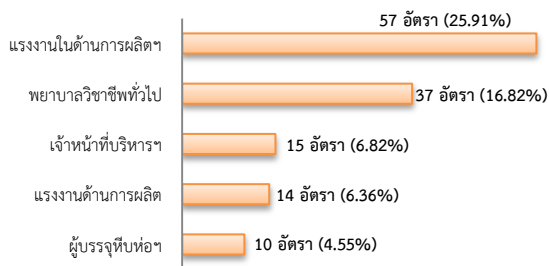
## 2. การให้บริการจัดหางานของรัฐ

- ตำแหน่งงาน 220 อัตรา ลดลง 39.73% จากช่วงเดียวกันปีก่อน

จำแนกตามประเภทอุตสาหกรรม 5 อันดับแรก

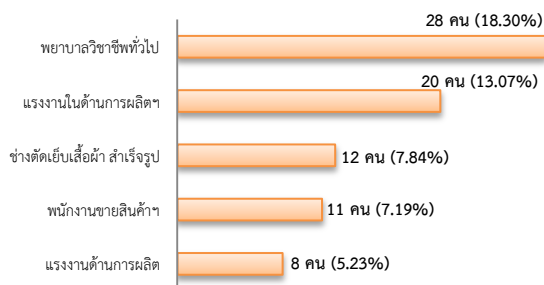


จำแนกตามประเภทอาชีพ 5 อันดับแรก

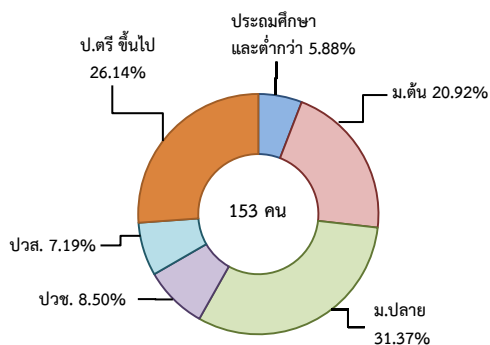


- ผู้สมัครงาน (รวมทุกการให้บริการ) 153 คน ลดลง 32.30% จากช่วงเดียวกันปีก่อน

จำแนกตามประเภทอาชีพ 5 อันดับแรก

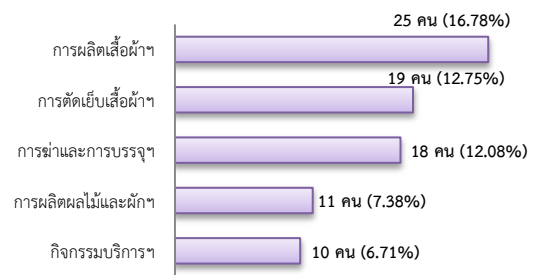


จำแนกตามระดับการศึกษา

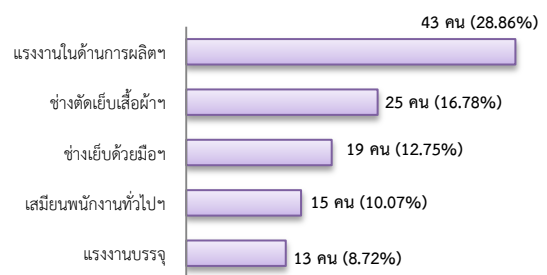


- การบรรจุงาน 149 คน ลดลง 23.59% จากช่วงเดียวกันปีก่อน

จำแนกตามประเภทอุตสาหกรรม 5 อันดับแรก



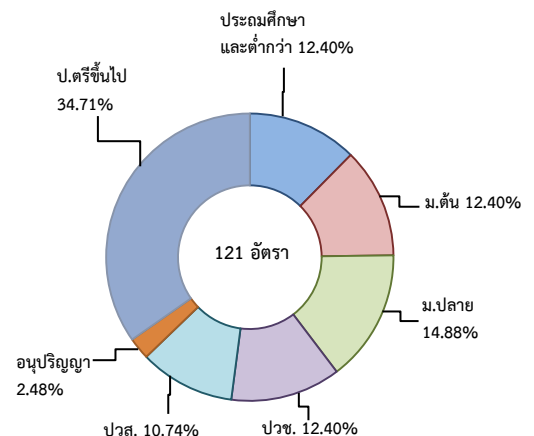
จำแนกตามประเภทอาชีพ 5 อันดับแรก



3. ความต้องการแรงงานใน 10 อุตสาหกรรมเป้าหมาย มีจำนวน 121 อัตรา

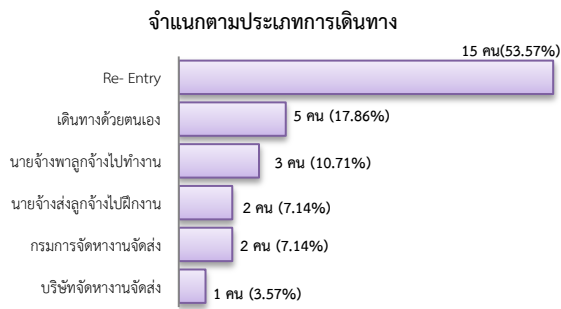
- การแปรรูปอาหาร 54.55%
- การแพทย์ครบวงจร 40.50%
- การท่องเที่ยวกลุ่มรายได้ฯ 4.96%

จำแนกตามระดับการศึกษา

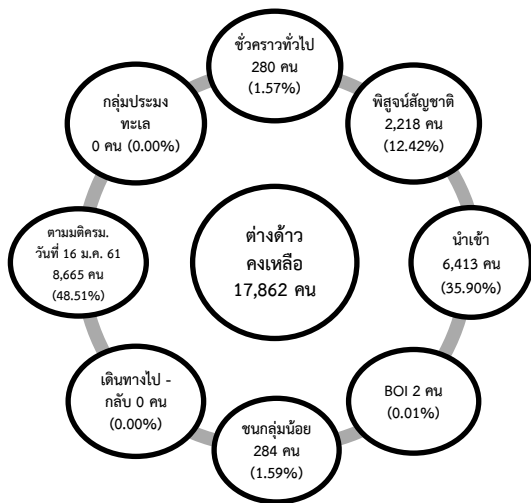


#### 4. การเดินทางไปทำงานในต่างประเทศ

จำนวน 28 คน มีจำนวนเท่ากับช่วงเดียวกันปีก่อน



#### 5. การทำงานของคนต่างด้าว

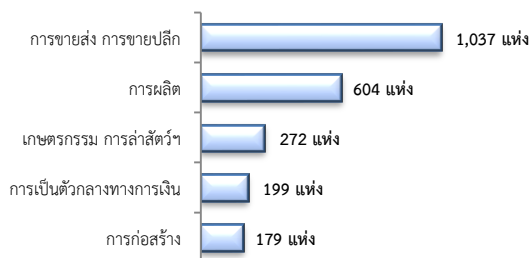


#### 6. จำนวนสถานประกอบการและลูกจ้าง

สถานประกอบการ 2,797 แห่ง

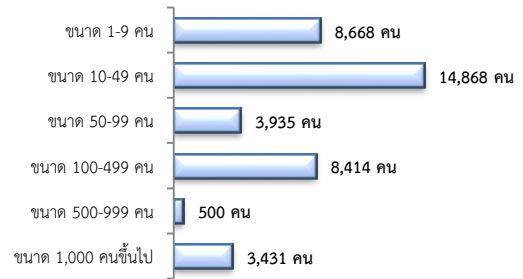


สถานประกอบการ ตามประเภทอุตสาหกรรม 5 อันดับแรก



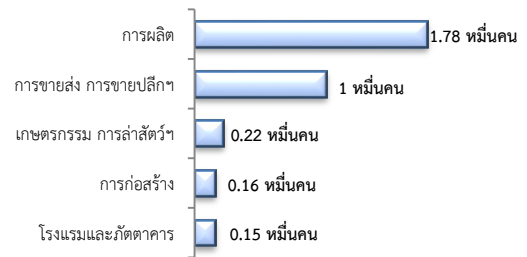
การจ้างงาน 39,816 คน

จำแนกตามขนาด



การจ้างงาน

ตามประเภทอุตสาหกรรม 5 อันดับแรก



ที่มา : สำนักงานสวัสดิการและคุ้มครองแรงงานจังหวัด

#### 7. สถานประกอบการในระบบประกันสังคมคงเหลือ

สถานประกอบการ 3,991 แห่ง

ลดลง 0.75% จากช่วงเดียวกันปีก่อน

ผู้ประกันตน 1.02 แสนคน

เพิ่มขึ้น 3.65% จากช่วงเดียวกันปีก่อน

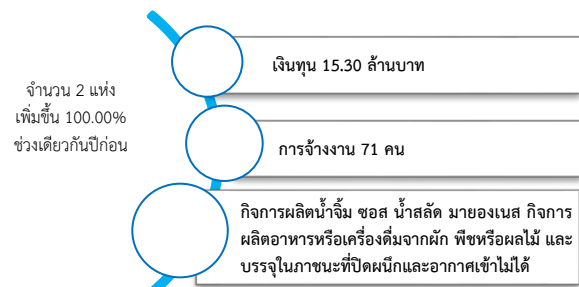
- ม.33 จำนวน 5.19 หมื่นคน
- ม.39 จำนวน 1.27 หมื่นคน
- ม.40 จำนวน 3.72 หมื่นคน

จำนวนแรงงานต่างด้าวในระบบประกันสังคมคงเหลือ

- สถานประกอบการ จำนวน 944 แห่ง
- ผู้ประกันตน จำนวน 8,544 คน

ที่มา : สำนักงานประกันสังคมจังหวัด

#### 8. โรงงานอุตสาหกรรมที่ได้รับอนุญาตให้ประกอบกิจการใหม่



ที่มา : กรมโรงงานอุตสาหกรรม