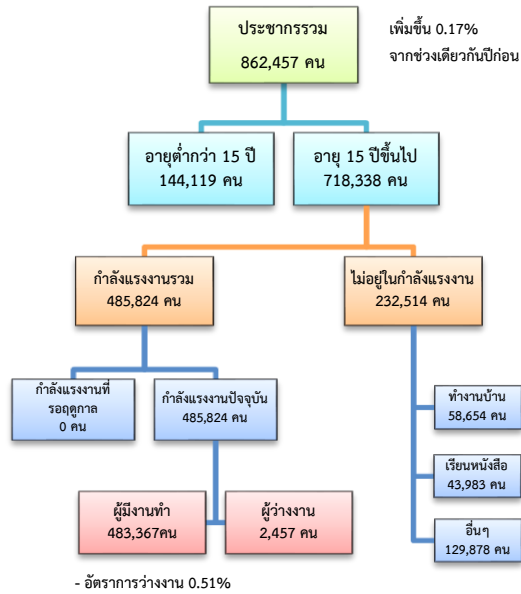


ข้อมูลสถานการณ์ด้านแรงงาน จังหวัดสุพรรณบุรี เดือน ต.ค. 2561

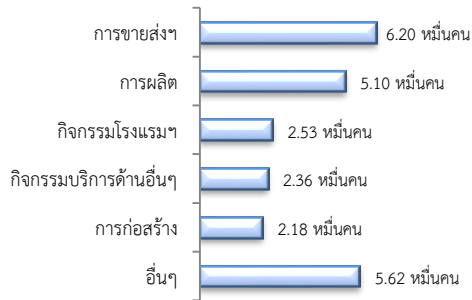
1. ประชากรในจังหวัดสุพรรณบุรี ไตรมาส 3/2561



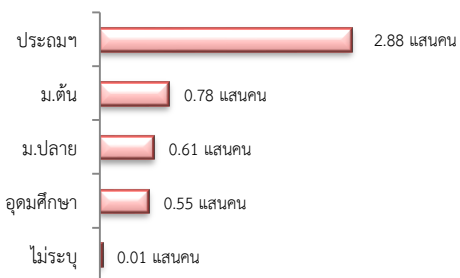
ผู้มีงานทำ 4.83 แสนคน เพิ่มขึ้น 1.55% จากปี 2560

- ในภาคเกษตร 2.43 แสนคน (50.37%)
- นอกภาคเกษตร 2.40 แสนคน (49.63%)

ผู้มีงานทำ จำแนกตามอุตสาหกรรม

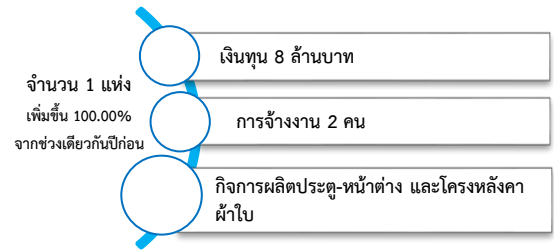


ผู้มีงานทำ จำแนกตามระดับการศึกษา



ที่มา : สำนักงานสถิติแห่งชาติ

2. โรงงานอุตสาหกรรมที่ได้รับอนุญาตให้ประกอบกิจการใหม่

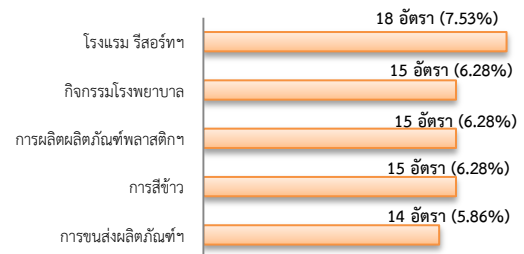


ที่มา : กรมโรงงานอุตสาหกรรม

3. การให้บริการจัดหางานของรัฐ

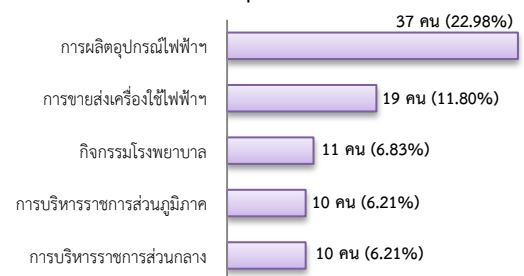
- ตำแหน่งงาน 239 อัตรา เพิ่มขึ้น 32.78% จากช่วงเดียวกันปีก่อน

จำแนกตามประเภทอุตสาหกรรม 5 อันดับแรก

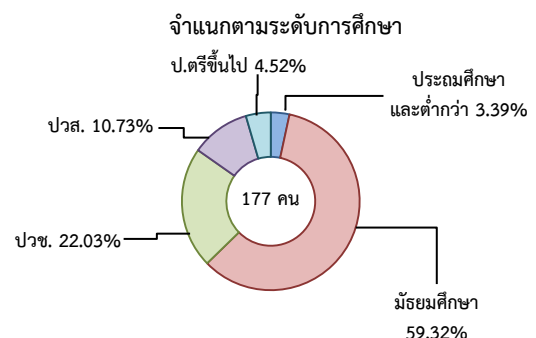


- การบรรจุงาน 161 คน เพิ่มขึ้น 40.00% จากช่วงเดียวกันปีก่อน

จำแนกตามประเภทอุตสาหกรรม 5 อันดับแรก



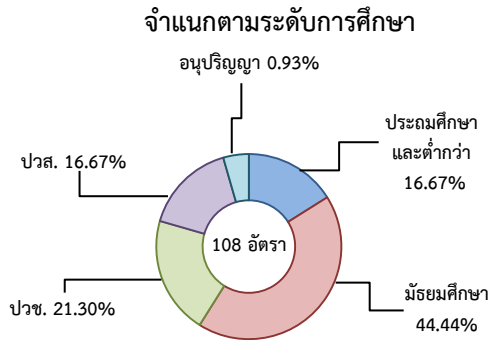
- ผู้สมัครงาน (รวมทุกการให้บริการ) 177 คน เพิ่มขึ้น 13.46% จากช่วงเดียวกันปีก่อน



4. ความต้องการแรงงานใน 10 อุตสาหกรรม

เป้าหมาย มีจำนวน 108 อัตรา

- การแปรรูปอาหาร 44.44%
- การท่องเที่ยว 16.67%
- การแพทย์ครบวงจร 13.89%
- การบินและโลจิสติกส์ 12.96%
- ยานยนต์สมัยใหม่ 12.04%

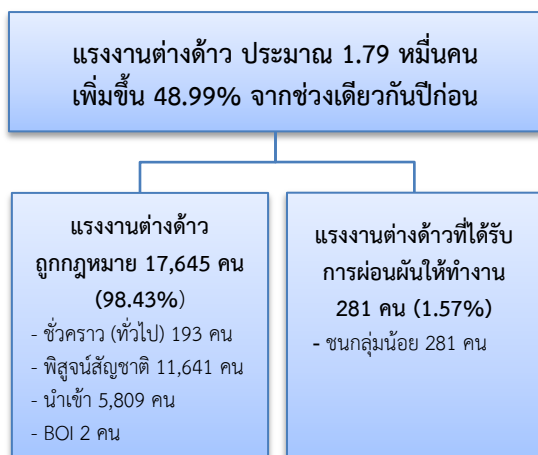


5. การเดินทางไปทำงานในต่างประเทศ

จำนวน 30 คน ลดลง 41.18% จากช่วงเดียวกันปีก่อน

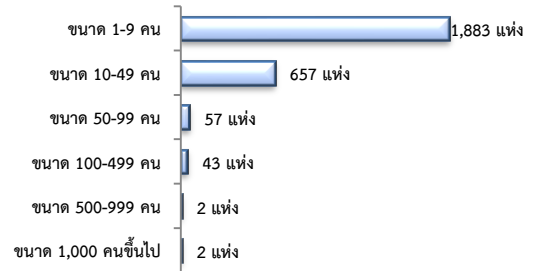


6. การทำงานของคนต่างด้าว



7. จำนวนสถานประกอบการและลูกจ้าง

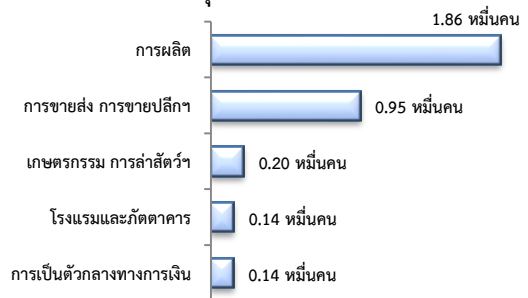
สถานประกอบการ 2,644 แห่ง
จำแนกตามขนาด



สถานประกอบการ ตามประเภทอุตสาหกรรม 5 อันดับแรก



การจ้างงาน 38,933 คน ตามประเภทอุตสาหกรรม 5 อันดับแรก



ที่มา : สำนักงานสวัสดิการและคุ้มครองแรงงานจังหวัด

8. สถานประกอบการในระบบประกันสังคม



จำนวนแรงงานต่างด้าวในระบบประกันสังคม

- สถานประกอบการ จำนวน 1,093 แห่ง
- ผู้ประกันตน จำนวน 10,386 คน

ที่มา : สำนักงานประกันสังคมจังหวัด