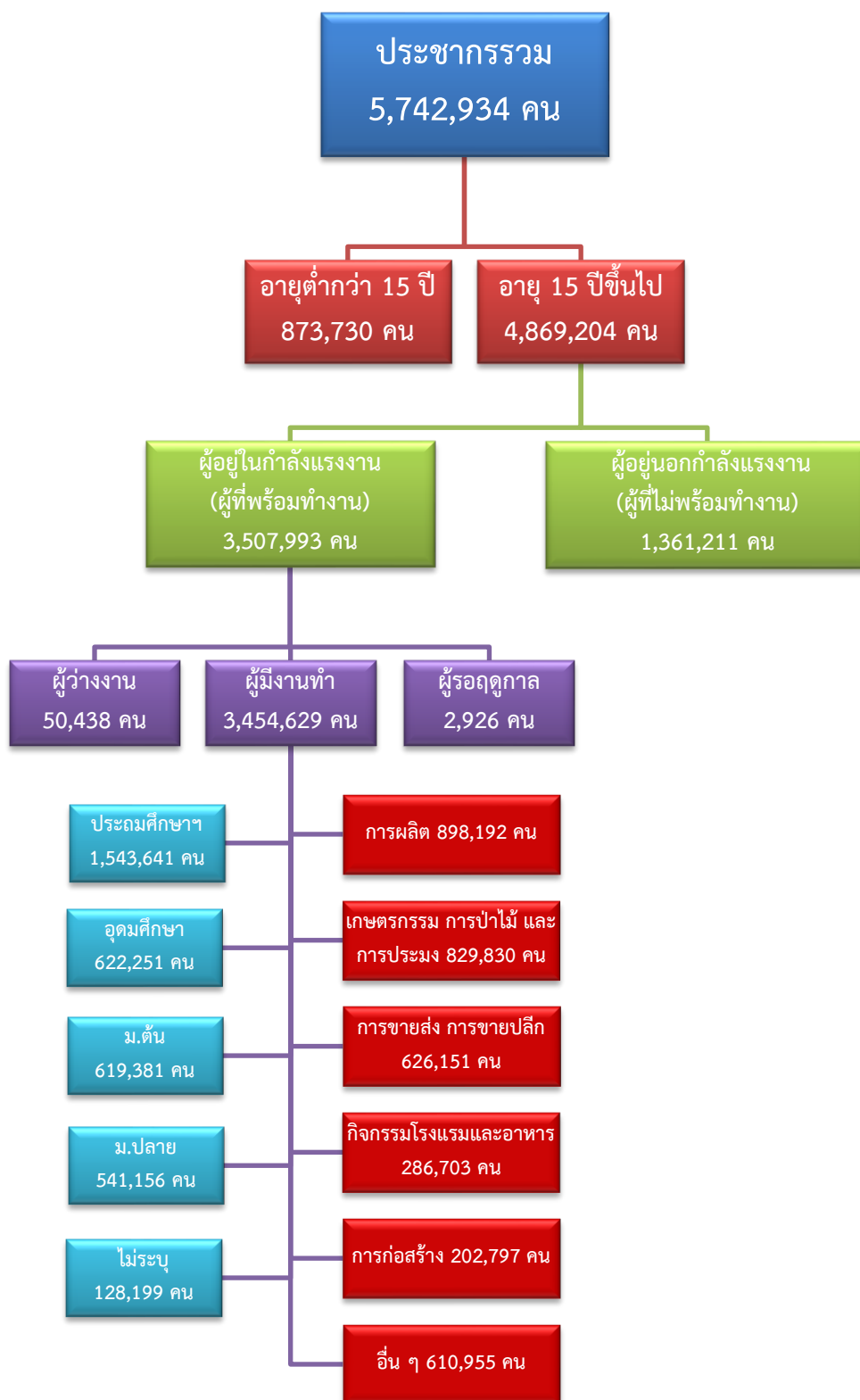


# ข้อมูลสถานการณ์ด้านแรงงาน ภาคตะวันตก เดือนเมษายน 2564

## 1. ข้อมูลการทำงานของประชากร ไตรมาส 4/2563



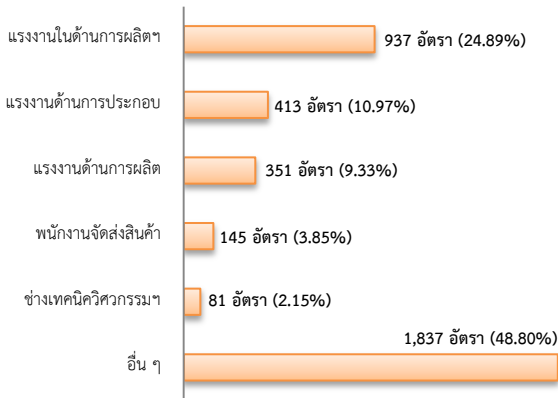
ที่มา : สำนักงานสถิติแห่งชาติ

## 2. การให้บริการจัดหางานของรัฐ

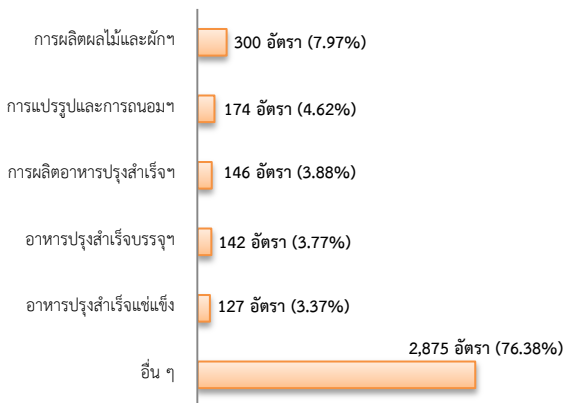
ตำแหน่งงาน 3,764 อัตรา

- ลดลง 19.05% จากเดือนที่ผ่านมา
- เพิ่มขึ้น 55.79% จากช่วงเดียวกันปีก่อน

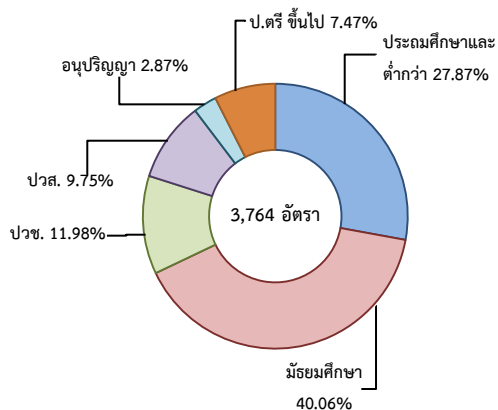
จำแนกตามประเภทอาชีพ 5 อันดับแรก



จำแนกตามประเภทอุตสาหกรรม 5 อันดับแรก



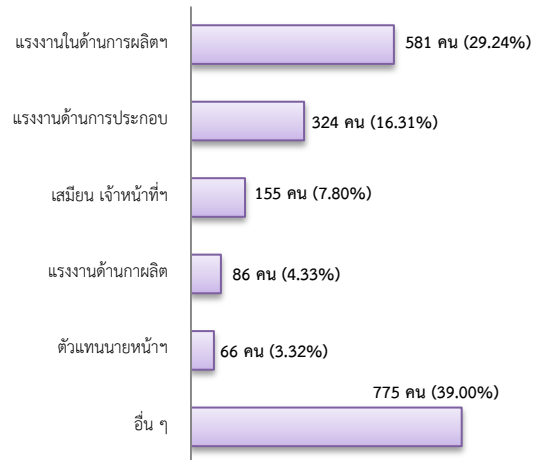
จำแนกตามระดับการศึกษา



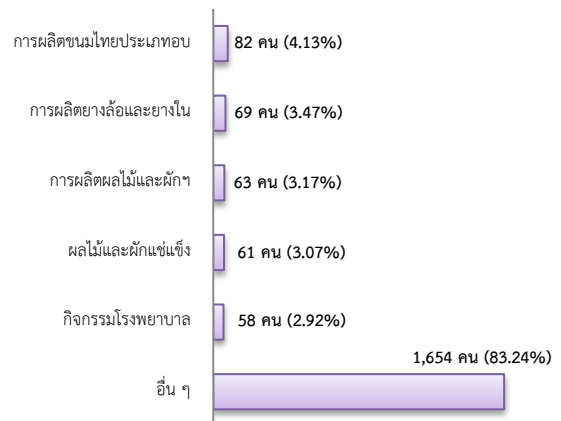
## การบรรจุงาน 1,987 คน

- ลดลง 13.27% จากเดือนที่ผ่านมา
- เพิ่มขึ้น 16.06% จากช่วงเดียวกันปีก่อน

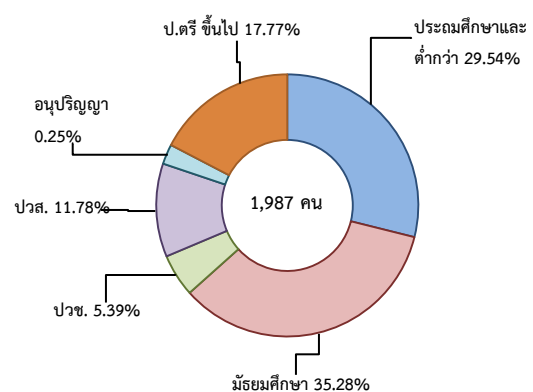
จำแนกตามประเภทอาชีพ 5 อันดับแรก



จำแนกตามประเภทอุตสาหกรรม 5 อันดับแรก



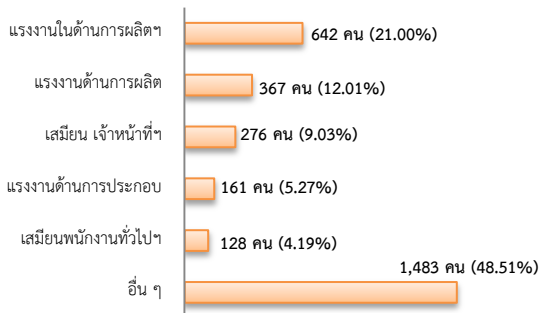
จำแนกตามระดับการศึกษา



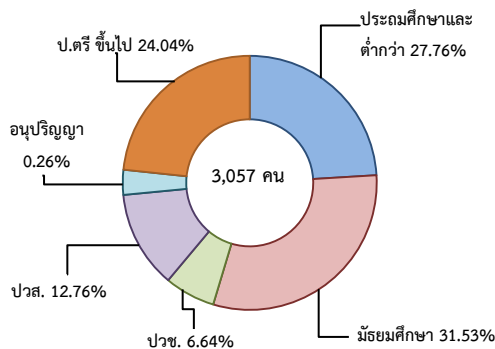
## ผู้สมัครงาน (รวมทุกการให้บริการ) 3,057 คน

- เพิ่มขึ้น 3.35% จากเดือนที่ผ่านมา
- เพิ่มขึ้น 10.96% จากช่วงเดียวกันปีก่อน

### จำแนกตามประเภทอาชีพ 5 อันดับแรก



### จำแนกตามระดับการศึกษา



## ความต้องการแรงงานใน 10 อุตสาหกรรมเป้าหมาย

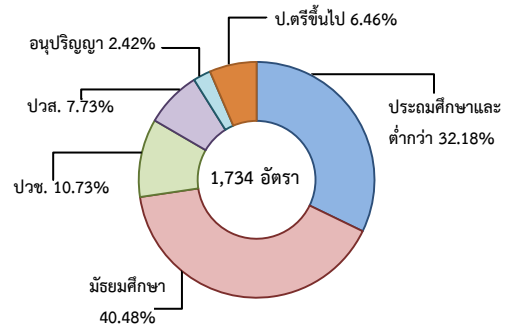
### มีจำนวน 1,734 อัตรา

- ลดลง 34.07% จากเดือนที่ผ่านมา
- เพิ่มขึ้น 74.45% จากช่วงเดียวกันปีก่อน

### อุตสาหกรรมเป้าหมาย ที่มีความต้องการ

- การแปรรูปอาหาร 80.62%
- การท่องเที่ยวกลุ่มรายได้ฯ 8.07%
- การแพทย์ครบวงจร 3.81%
- การเกษตรและเทคโนโลยีชีวภาพ 2.31%
- การบินและโลจิสติกส์ 2.19%
- ยานยนต์สมัยใหม่ 1.85%
- อิเล็กทรอนิกส์อัจฉริยะ 0.58%
- เชื้อเพลิงชีวภาพและเคมีชีวภาพ 0.35%
- ดิจิทัล 0.23%

### จำแนกตามระดับการศึกษา



ที่มา : ระบบบริการจัดหางานในประเทศผ่านระบบอิเล็กทรอนิกส์ (e-Service) กรมการจัดหางาน

## 3. การเดินทางไปทำงานในต่างประเทศ จำนวน 51 คน

- ลดลง 7.27% จากเดือนที่ผ่านมา
- เพิ่มขึ้น ประมาณ 4 เท่า จากช่วงเดียวกันปีก่อน

จำแนกตามประเภทการเดินทาง	จำนวน	ร้อยละ
- เดินทางด้วยตนเอง	8	15.69
- กรมการจัดหางานจัดส่ง	5	9.80
- นายจ้างพาลูกจ้างไปทำงาน	10	19.61
- นายจ้างส่งลูกจ้างไปฝึกงาน	0	0.00
- บริษัทจัดหางานจัดส่ง	8	15.69
- RE-ENTRY	20	39.22
<b>รวม</b>	<b>51</b>	<b>100.00</b>

ที่มา : กองบริหารแรงงานไทยไปต่างประเทศ

## 4. การทำงานของคนต่างด้าวคงเหลือ

### จำนวน 499,204 คน

- เพิ่มขึ้น 4.92% จากเดือนที่ผ่านมา
- ลดลง 2.42% จากช่วงเดียวกันปีก่อน

### จำแนกตามการอนุญาต ดังนี้

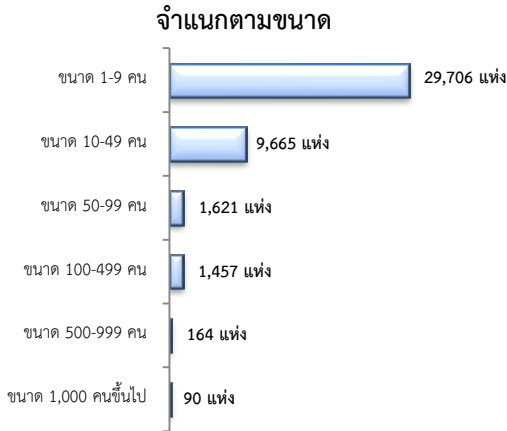
- ชั่วคราวทั่วไป 9,057 คน - พิสูจน์สัญชาติ 12,196 คน
- นำเข้า 153,803 คน - ยื่นคำขอทดแทน - คน
- BOI 641 คน - ชนกลุ่มน้อย 22,164 คน
- มติครม.วันที่ 29 ธ.ค.63 39,702 คน
- มติครม.วันที่ 20 ส.ค.62 225,281 คน
- มติครม.วันที่ 4 ส.ค. 63 36,360 คน

ที่มา : สำนักงานจัดหางานจังหวัด

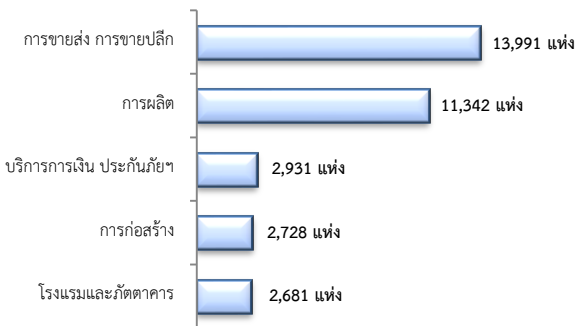
## 5. จำนวนสถานประกอบการและลูกจ้าง คงเหลือ

สถานประกอบการ 42,703 แห่ง

- เพิ่มขึ้น 0.25% จากเดือนที่ผ่านมา
- เพิ่มขึ้น 3.73% จากช่วงเดียวกันปีก่อน

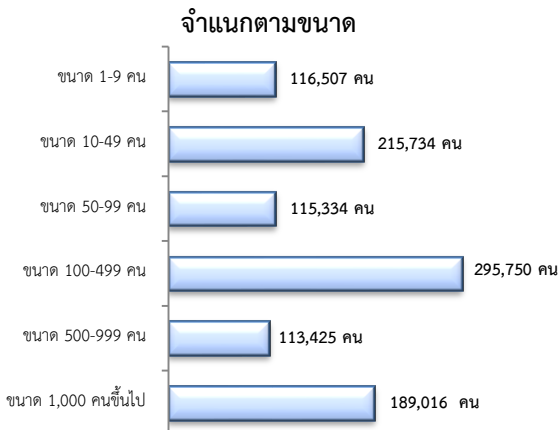


สถานประกอบการ  
ตามประเภทอุตสาหกรรม 5 อันดับแรก



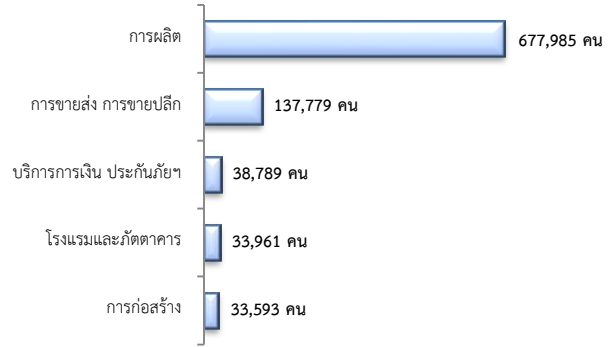
การจ้างงาน 1,045,766 คน

- เพิ่มขึ้น 0.08% จากเดือนที่ผ่านมา
- ลดลง 2.09% จากช่วงเดียวกันปีก่อน



การจ้างงาน

ตามประเภทอุตสาหกรรม 5 อันดับแรก



ที่มา : สำนักงานสถิติการและคุ้มครองแรงงานจังหวัด

## 6. สถานประกอบการในระบบประกันสังคมคงเหลือ

สถานประกอบการ 41,177 แห่ง

- เพิ่มขึ้น 0.17% จากเดือนที่ผ่านมา
- เพิ่มขึ้น 0.32% จากช่วงเดียวกันปีก่อน

ผู้ประกันตน 1,502,700 คน

- ลดลง 0.21% จากเดือนที่ผ่านมา
- ลดลง 0.25% จากช่วงเดียวกันปีก่อน

มาตรา	มี.ค.	เม.ย.	เม.ย.	จากเดือนก่อน	จากช่วงเดียวกันปีก่อน
ม.33 (คน)	64	63	64	-0.57	-3.41
ม.39 (คน)	147,733	135,224	149,719	1.34	10.72
ม.40 (คน)	296,719	278,559	297,606	0.30	6.84

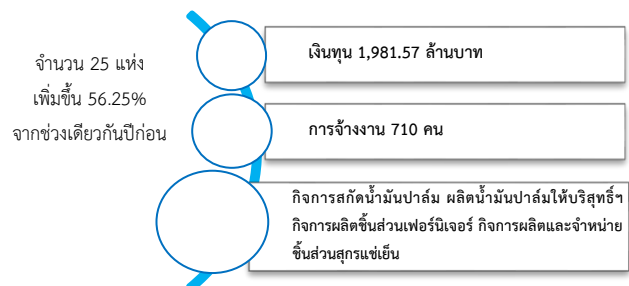
ที่มา : กองวิจัยและพัฒนา สำนักงานประกันสังคม (www.sso.go.th)

## จำนวนแรงงานต่างด้าวในระบบประกันสังคมคงเหลือ

- สถานประกอบการ จำนวน 12,034 แห่ง
- ผู้ประกันตน จำนวน 275,883 คน

ที่มา : สำนักงานประกันสังคมจังหวัด

## 7. โรงงานอุตสาหกรรมที่ได้รับอนุญาตให้ประกอบกิจการใหม่



ที่มา : กรมโรงงานอุตสาหกรรม