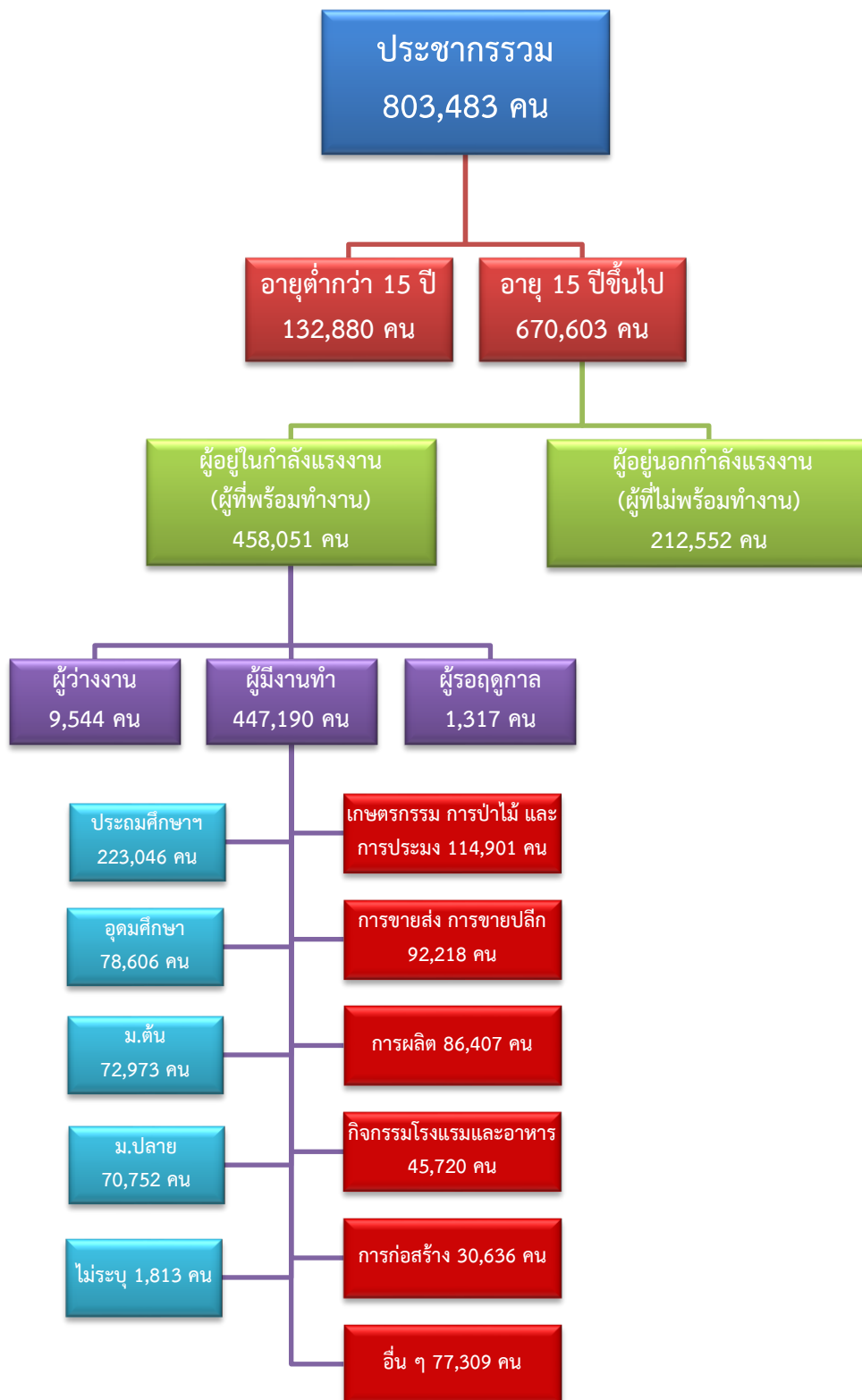


# ข้อมูลสถานการณ์ด้านแรงงาน จังหวัดราชบุรี เดือนพฤศจิกายน 2563

## 1. ข้อมูลการทำงานของประชากร ไตรมาส 3/2563

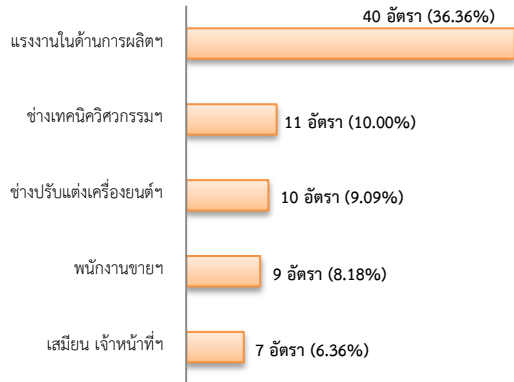


## 2. การให้บริการจัดหางานของรัฐ

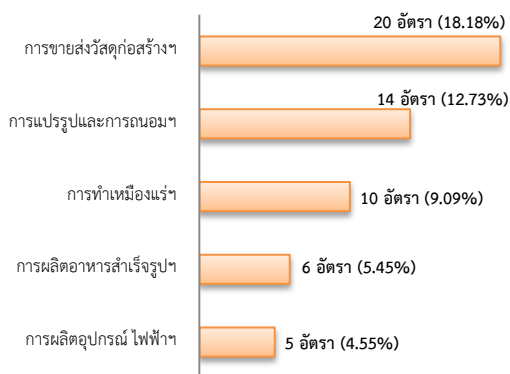
### ตำแหน่งงาน 110 อัตรา

- เพิ่มขึ้น 64.18% จากเดือนที่ผ่านมา
- ลดลง 28.10% จากช่วงเดียวกันปีก่อน

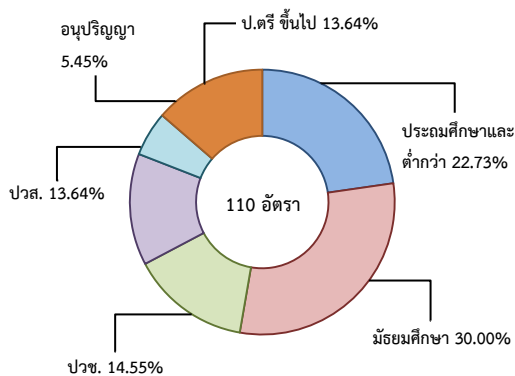
จำแนกตามประเภทอาชีพ 5 อันดับแรก



จำแนกตามประเภทอุตสาหกรรม 5 อันดับแรก



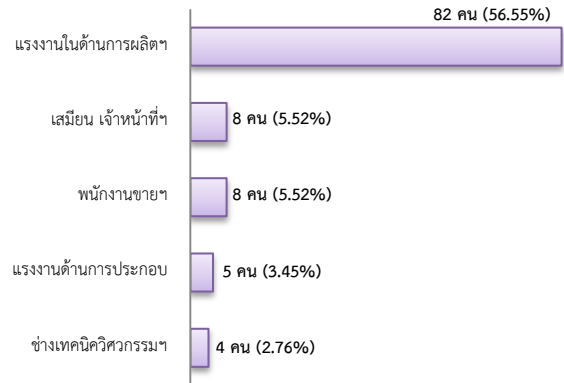
จำแนกตามระดับการศึกษา



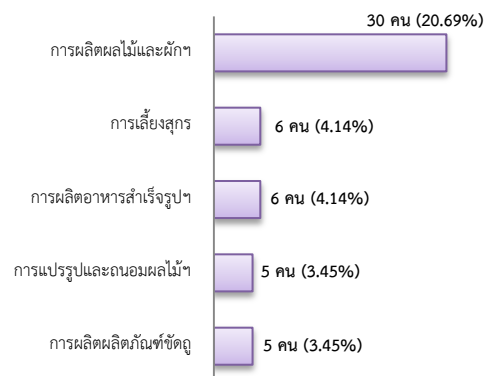
## การบรรจุงาน 145 คน

- เพิ่มขึ้น 19.83% จากเดือนที่ผ่านมา
- เพิ่มขึ้นประมาณ 3 เท่า จากช่วงเดียวกันปีก่อน

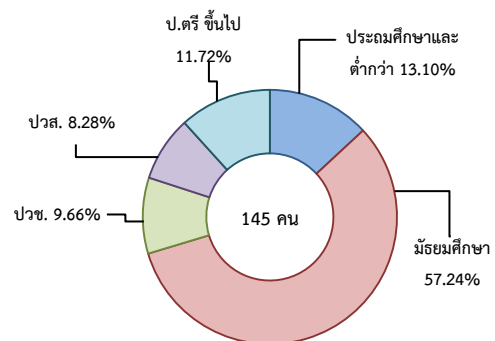
จำแนกตามประเภทอาชีพ 5 อันดับแรก



จำแนกตามประเภทอุตสาหกรรม 5 อันดับแรก



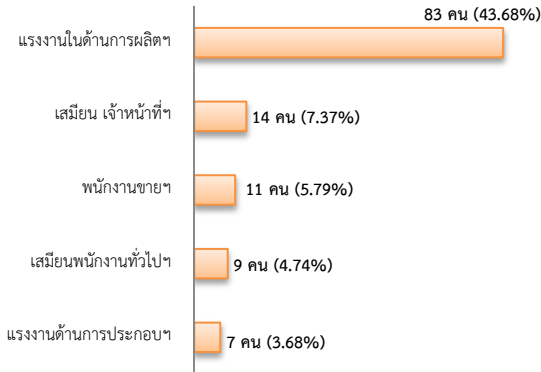
จำแนกตามระดับการศึกษา



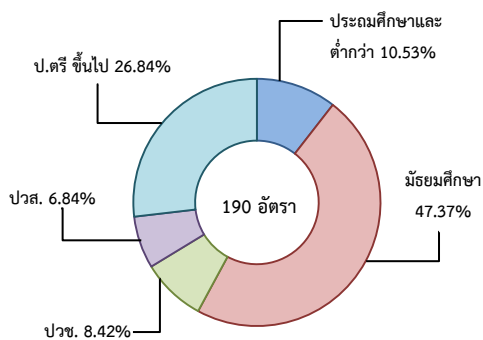
## ผู้สมัครงาน (รวมทุกการให้บริการ) 190 คน

- เพิ่มขึ้น 17.28% จากเดือนที่ผ่านมา
- เพิ่มขึ้นประมาณ 2 เท่า จากช่วงเดียวกันปีก่อน

จำแนกตามประเภทอาชีพ 5 อันดับแรก



จำแนกตามระดับการศึกษา



## ความต้องการแรงงานใน 10 อุตสาหกรรมเป้าหมาย

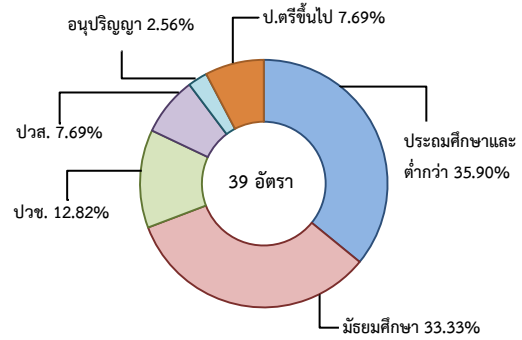
มีจำนวน 39 อัตรา

- เพิ่มขึ้น 2.63% จากเดือนที่ผ่านมา
- ลดลง 38.10% จากช่วงเดียวกันปีก่อน

## 10 อุตสาหกรรมเป้าหมาย ที่มีความต้องการ

- การแปรรูปอาหาร 89.74%
- อิเล็กทรอนิกส์อัจฉริยะ 5.13%
- การเกษตรและเทคโนโลยีชีวภาพ และ การแพทย์ครบวงจร มีจำนวนเท่ากัน 2.56%

จำแนกตามระดับการศึกษา



ที่มา : ระบบบริการจัดหางานในประเทศผ่านระบบอิเล็กทรอนิกส์ (e-Service) กรมการจัดหางาน

## 3. การเดินทางไปทำงานในต่างประเทศ

จำนวน 4 คน

- ลดลง 20.00% จากเดือนที่ผ่านมา
- ลดลง 87.10% จากช่วงเดียวกันปีก่อน

จำแนกตามประเภทการเดินทาง



ที่มา : กองบริหารแรงงานไทยไปต่างประเทศ

## 4. การทำงานของคนต่างด้าวคงเหลือ

จำนวน 40,480 คน

- เพิ่มขึ้น 1.66% จากเดือนที่ผ่านมา
- ลดลง 22.44% จากช่วงเดียวกันปีก่อน

## จำแนกตามการอนุญาต ดังนี้

- ชั่วคราวทั่วไป 661 คน - BOI 93 คน
- ชนกลุ่มน้อย 1,925 คน - พิสูจน์สัญชาติ - คน
- นำเข้า 9,146 คน - จำเป็นเร่งด่วน - คน
- เดินทางไป-กลับ - คน - ยื่นคำขอทดแทน - คน
- มติครม.วันที่ 16 ม.ค.61 210 คน
- มติครม.วันที่ 20 ส.ค.62 25,219 คน
- มติครม.วันที่ 4 ส.ค. 63 3,226 คน

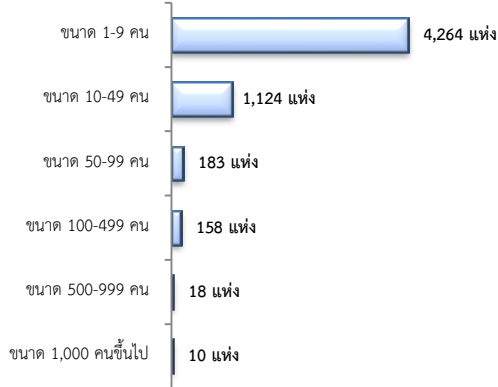
ที่มา : สำนักงานจัดหางานจังหวัด

## 5. จำนวนสถานประกอบการและลูกจ้าง คงเหลือ

### สถานประกอบการ 5,757 แห่ง

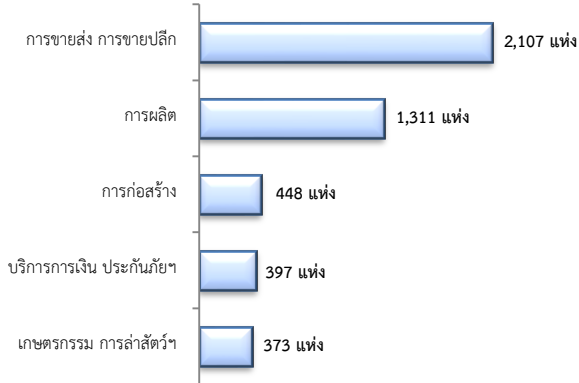
- เพิ่มขึ้น 0.37% จากเดือนที่ผ่านมา
- เพิ่มขึ้น 2.40% จากช่วงเดียวกันปีก่อน

#### จำแนกตามขนาด



#### สถานประกอบการ

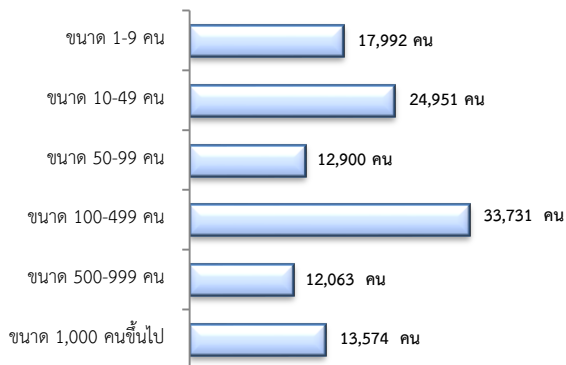
##### ตามประเภทอุตสาหกรรม 5 อันดับแรก



### การจ้างงาน 115,211 คน

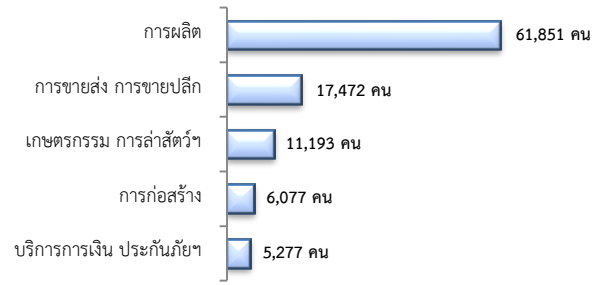
- ลดลง 0.14% จากเดือนที่ผ่านมา
- ลดลง 3.33% จากช่วงเดียวกันปีก่อน

#### จำแนกตามขนาด



## การจ้างงาน

### ตามประเภทอุตสาหกรรม 5 อันดับแรก



ที่มา : สำนักงานสวัสดิการและคุ้มครองแรงงานจังหวัด

## 6. สถานประกอบการในระบบประกันสังคมคงเหลือ

### สถานประกอบการ 4,915 แห่ง

- เพิ่มขึ้น 0.02% จากเดือนที่ผ่านมา
- ลดลง 0.61% จากช่วงเดียวกันปีก่อน

### ผู้ประกันตน 181,006 คน

- เพิ่มขึ้น 0.70% จากเดือนที่ผ่านมา
- เพิ่มขึ้น 0.77% จากช่วงเดียวกันปีก่อน

มาตรา	ตุลาคม	พฤศจิกายน	พฤศจิกายน	จากเดือนก่อน	จากช่วงเดียวกันปีก่อน
ม.33 (คน)	63	62	63	0.79	-2.52
ม.39 (คน)	115,933	119,866	116,851	0.58	5.91
ม.40 (คน)	20,640	19,602	20,760	0.50	8.07

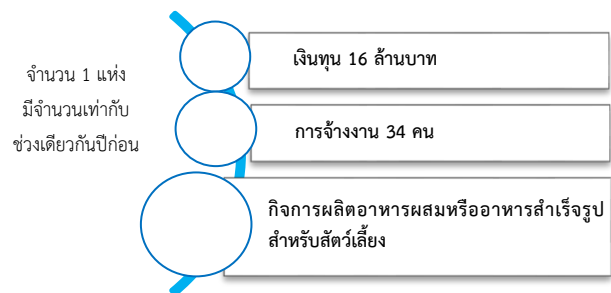
ที่มา : กองวิจัยและพัฒนา สำนักงานประกันสังคม (www.sso.go.th)

## จำนวนแรงงานต่างด้าวในระบบประกันสังคมคงเหลือ

- สถานประกอบการ จำนวน 1,112 แห่ง
- ผู้ประกันตน จำนวน 23,150 คน

ที่มา : สำนักงานประกันสังคมจังหวัด

## 7. โรงงานอุตสาหกรรมที่ได้รับอนุญาตให้ประกอบกิจการใหม่



ที่มา : กรมโรงงานอุตสาหกรรม