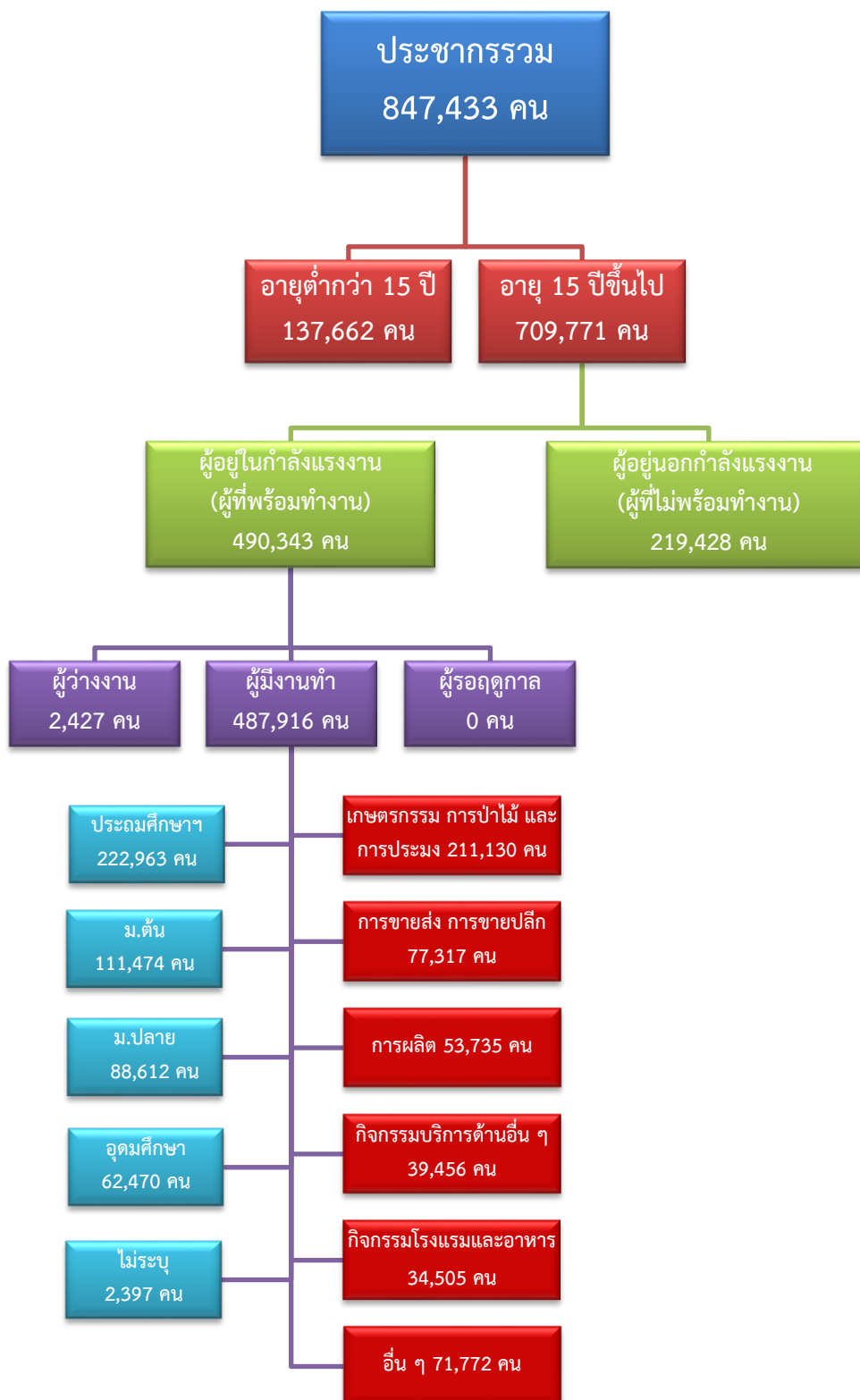


ข้อมูลสถานการณ์ด้านแรงงาน จังหวัดสุพรรณบุรี เดือนมิถุนายน 2566

1. ข้อมูลการทำงานของประชากร ไตรมาส 1/2566



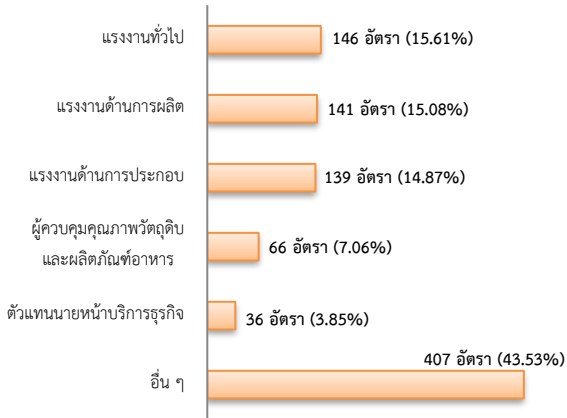
ที่มา : สำนักงานสถิติแห่งชาติ

2. การให้บริการจัดหางานของรัฐ

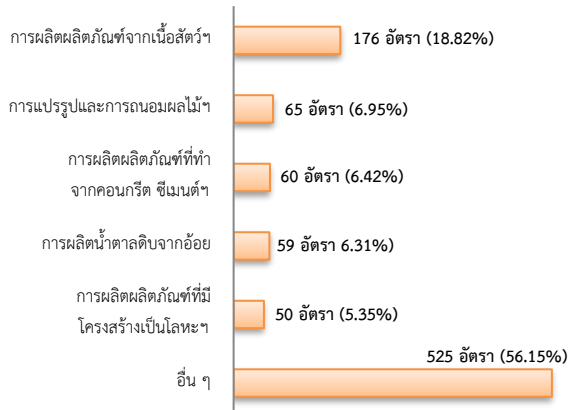
ตำแหน่งงาน 935 อัตรา

- เพิ่มขึ้น ประมาณ 9 เท่า จากเดือนที่ผ่านมา
- เพิ่มขึ้น ประมาณ 3 เท่า จากช่วงเดียวกันของปีก่อน

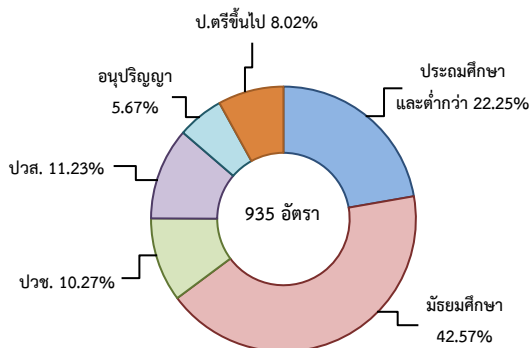
จำแนกตามประเภทอาชีพ 5 อันดับแรก



จำแนกตามประเภทอุตสาหกรรม 5 อันดับแรก



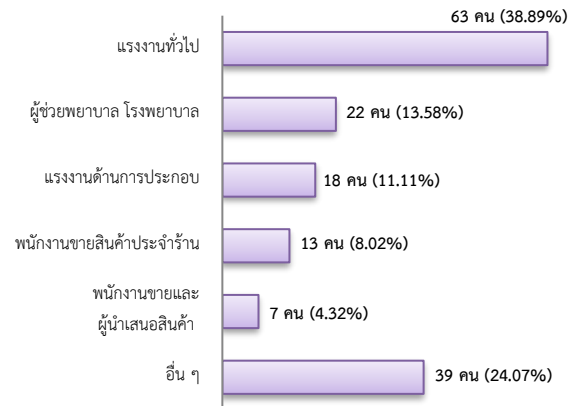
จำแนกตามระดับการศึกษา



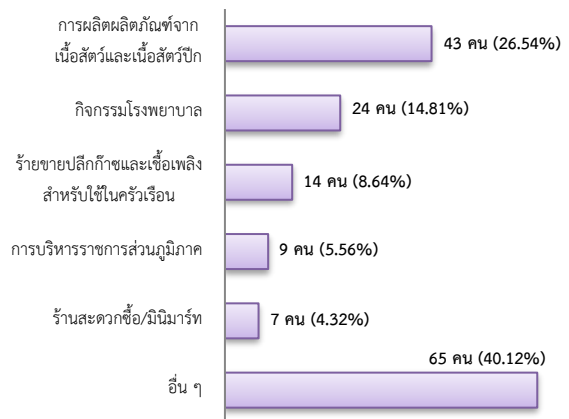
การบรรจุงาน 162 คน

- เพิ่มขึ้น 100.00% จากเดือนที่ผ่านมา
- เพิ่มขึ้น 84.09% จากช่วงเดียวกันของปีก่อน

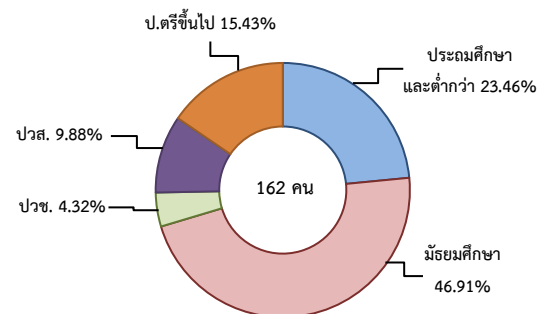
จำแนกตามประเภทอาชีพ 5 อันดับแรก



จำแนกตามประเภทอุตสาหกรรม 5 อันดับแรก



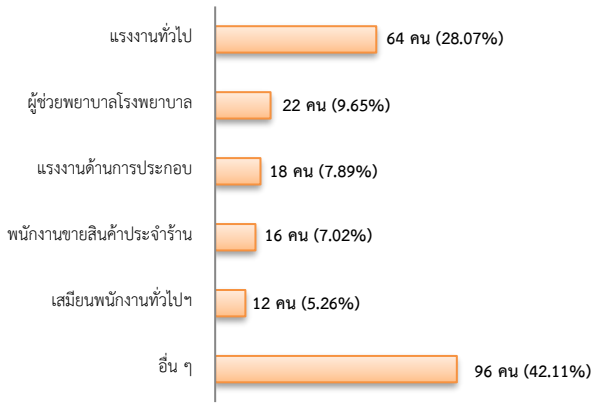
จำแนกตามระดับการศึกษา



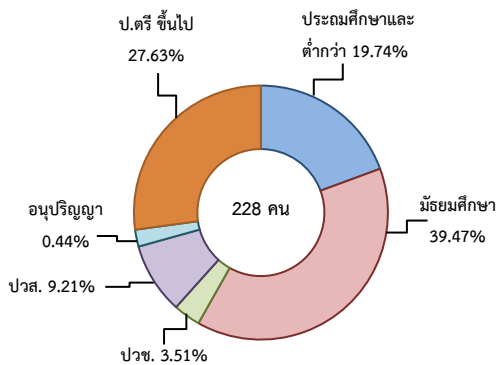
ผู้สมัครงาน (รวมทุกการให้บริการ) 228 คน

- เพิ่มขึ้น 72.73% จากเดือนที่ผ่านมา
- เพิ่มขึ้น 75.38% จากช่วงเดียวกันของปีก่อน

จำแนกตามประเภทอาชีพ 5 อันดับแรก



จำแนกตามระดับการศึกษา



ความต้องการแรงงานใน 10 อุตสาหกรรมเป้าหมาย

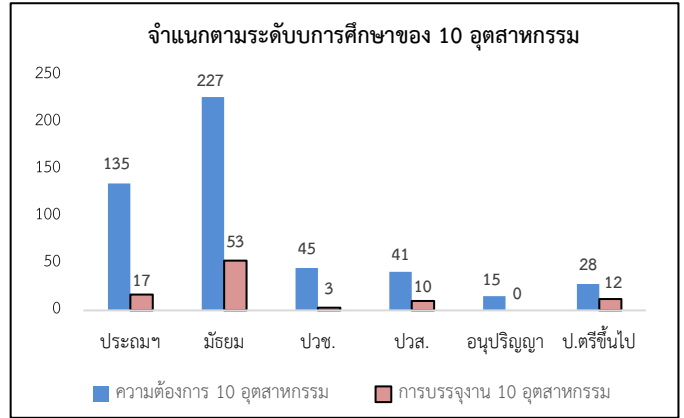
มีจำนวน 491 อัตรา

- เพิ่มขึ้น ประมาณ 6 เท่าจากเดือนที่ผ่านมา
- เพิ่มขึ้น ประมาณ 5 เท่า จากช่วงเดียวกันของปีก่อน

10 อุตสาหกรรมเป้าหมาย ความต้องการแรงงาน

เปรียบเทียบกับการบรรจุงาน

10 อุตสาหกรรมเป้าหมาย	ความต้องการ การแรงงาน	การบรรจุงาน
- ยานยนต์สมัยใหม่	0.20	4.21
- อิเล็กทรอนิกส์อัจฉริยะ	0.00	0.00
- การท่องเที่ยวกลุ่มรายได้ดี	6.31	11.58
- การเกษตรและเทคโนโลยีชีวภาพ	10.18	0.00
- การแปรรูปอาหาร	74.34	58.95
- หุ่นยนต์เพื่อการอุตสาหกรรม	0.00	0.00
- การบินและโลจิสติกส์	0.00	0.00
- เชื้อเพลิงชีวภาพและเคมีชีวภาพ	0.00	0.00
- ดิจิทัล	0.00	0.00
- การแพทย์ครบวงจร	8.96	25.26
รวม	100.00	100.00



ที่มา : ระบบให้บริการประชาชน (e-service.doe.go.th) ผ่านระบบ

Single Sign On ของกรมการจัดหางาน

3. การเดินทางไปทำงานในต่างประเทศ จำนวน 16 คน

- ลดลง 23.81% จากเดือนที่ผ่านมา
- เพิ่มขึ้น 33.33% จากช่วงเดียวกันของปีก่อน

จำแนกตามประเภทการเดินทาง	จำนวน	ร้อยละ
- เดินทางด้วยตนเอง	3	18.75
- กรมการจัดหางานจัดส่ง	1	6.25
- นายจ้างพาลูกจ้างไปทำงาน	4	25.00
- นายจ้างส่งลูกจ้างไปฝึกงาน	1	6.25
- บริษัทจัดหางานจัดส่ง	2	12.50
- RE-ENTRY	5	31.25
รวม	16	100.00

ที่มา : กองบริหารแรงงานไทยไปต่างประเทศ

4. การทำงานของคนต่างด้าวคงเหลือ

จำนวน 14,040 คน

- ลดลง 0.24% จากเดือนที่ผ่านมา
- เพิ่มขึ้น 14.75% จากช่วงเดียวกันของปีก่อน

จำแนกตามการอนุญาต ดังนี้

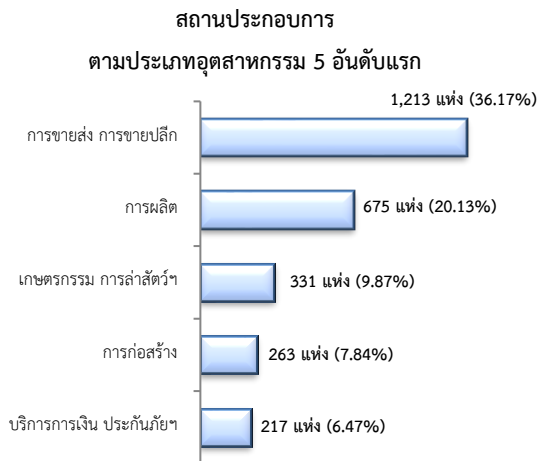
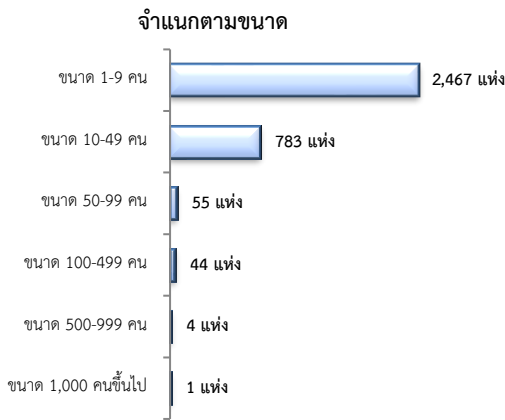
- ทั่วไป 236 คน
- นำเข้าตาม MOU 3,653 คน
- ส่งเสริมการลงทุน (BOI) 0 คน
- ชนกลุ่มน้อย 308 คน
- มติครม.วันที่ 7 ก.พ. 2566 9,843 คน

ที่มา : สำนักงานบริหารแรงงานต่างด้าว

5. จำนวนสถานประกอบการและลูกจ้างคงเหลือ

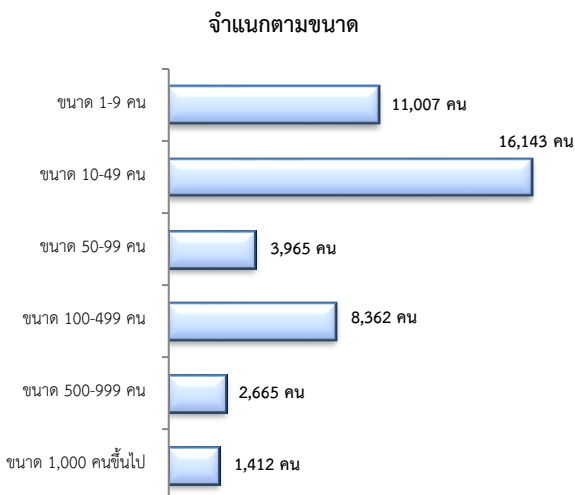
สถานประกอบการ 3,354 แห่ง

- เพิ่มขึ้น 0.42% จากเดือนที่ผ่านมา
- เพิ่มขึ้น 4.91% จากช่วงเดียวกันของปีก่อน



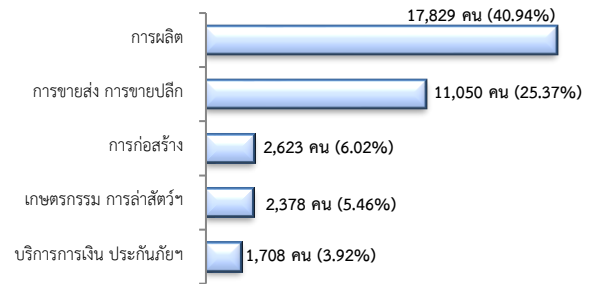
จำนวนลูกจ้าง 43,554 คน

- เพิ่มขึ้น 1.33% จากเดือนที่ผ่านมา
- เพิ่มขึ้น 2.62% จากช่วงเดียวกันของปีก่อน



จำนวนลูกจ้าง

ตามประเภทอุตสาหกรรม 5 อันดับแรก



ที่มา : สำนักงานสวัสดิการและคุ้มครองแรงงานจังหวัด

6. สถานประกอบการในระบบประกันสังคมคงเหลือ

สถานประกอบการ 3,934 แห่ง

- ลดลง 0.41% จากเดือนที่ผ่านมา
- ลดลง 0.98% จากช่วงเดียวกันของปีก่อน

ผู้ประกันตน 306,201 คน

- ลดลง 0.05% จากเดือนที่ผ่านมา
- เพิ่มขึ้น 0.87% จากช่วงเดียวกันของปีก่อน

มาตรา	พ.ค.	มิ.ย.	มิ.ย.	ช่วงเดียวกัน เดือนก่อน	ช่วงเดียวกัน ปีก่อน
ม.33 (คน)	66	65	66	-0.31	4.83
ม.39 (คน)	51,729	49,195	51,570	-0.52	-2.99
ม.40 (คน)	14,136	14,496	14,062	0.04	0.29

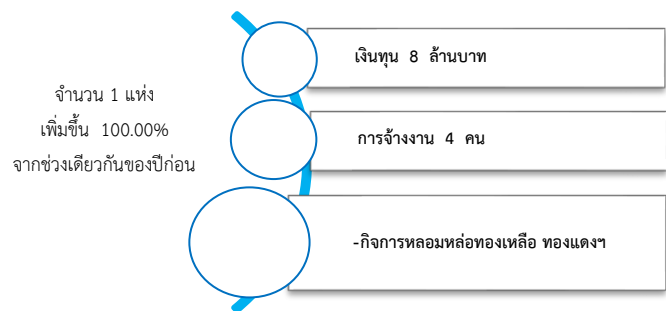
ที่มา : กองวิจัยและพัฒนา สำนักงานประกันสังคม (www.sso.go.th)

จำนวนแรงงานต่างด้าวในระบบประกันสังคมคงเหลือ

- สถานประกอบการ จำนวน 878 แห่ง
- ผู้ประกันตน จำนวน 8,444 คน

ที่มา : สำนักงานประกันสังคมจังหวัด

7. โรงงานอุตสาหกรรมที่ได้รับอนุญาตให้ประกอบกิจการใหม่



ที่มา : กรมโรงงานอุตสาหกรรม