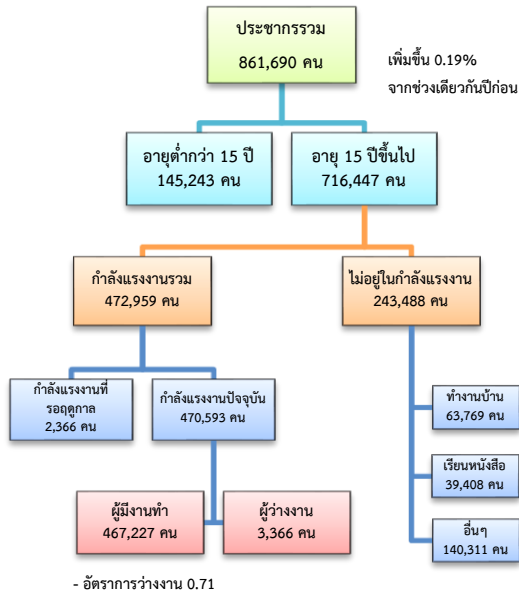


ข้อมูลสถานการณ์ด้านแรงงาน จังหวัดสุพรรณบุรี เดือน พ.ค. 2561

1. ประชากรในจังหวัดสุพรรณบุรี ไตรมาส 1/2561

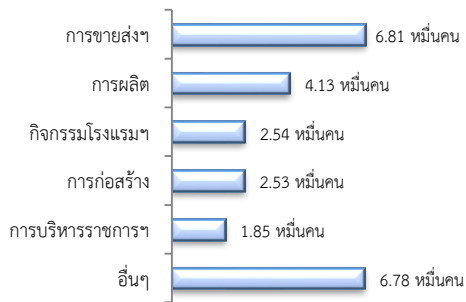


ผู้มีงานทำ 4.67 แสนคน ลดลง 0.61% จากปี 2560

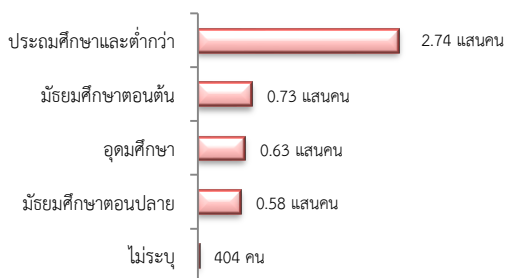
- ในภาคเกษตร 2.21 แสนคน (47.24%)

- นอกภาคเกษตร 2.47 แสนคน (52.76%)

ผู้มีงานทำ จำแนกตามอุตสาหกรรม

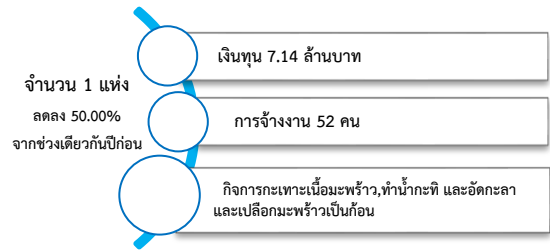


ผู้มีงานทำ จำแนกตามระดับการศึกษา



ที่มา : สำนักงานสถิติแห่งชาติ

2. โรงงานอุตสาหกรรมที่ได้รับอนุญาตให้ประกอบกิจการใหม่



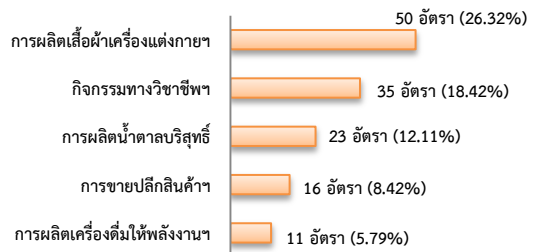
ที่มา : กรมโรงงานอุตสาหกรรม

3. การให้บริการจัดหางานของรัฐ

- ตำแหน่งงาน 190 อัตรา ลดลง 75.52%

จากช่วงเดียวกันปีก่อน

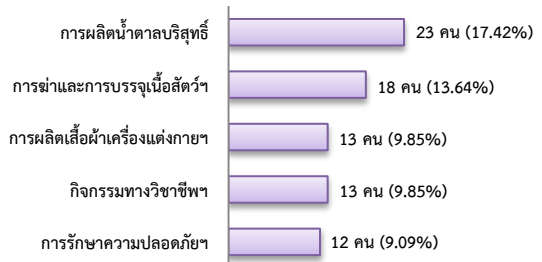
จำแนกตามประเภทอุตสาหกรรม 5 อันดับแรก



- การบรรจุงาน 132 คน ลดลง 73.55%

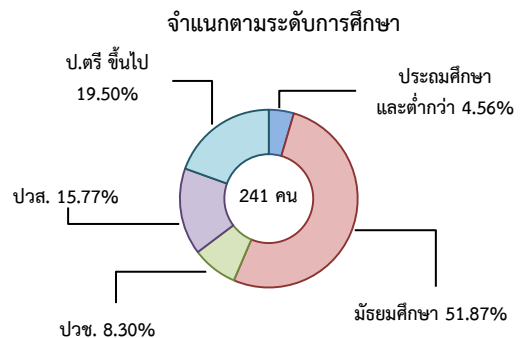
จากช่วงเดียวกันปีก่อน

จำแนกตามประเภทอุตสาหกรรม 5 อันดับแรก



- ผู้สมัครงาน (รวมทุกการให้บริการ) 241 คน

ลดลง 8.71% จากช่วงเดียวกันปีก่อน

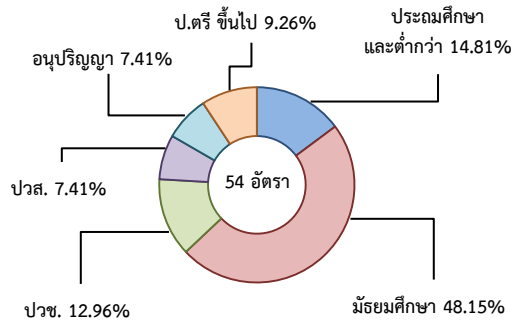


4. ความต้องการแรงงานใน 10 อุตสาหกรรม

เป้าหมาย มีจำนวน 54 อัตรา

- การแปรรูปอาหาร 79.63%
- การแพทย์ครบวงจร 9.26%
- การท่องเที่ยว 3.70%
- การบินและโลจิสติกส์ 3.70%
- ดิจิทัล 3.70%

จำแนกตามระดับการศึกษา

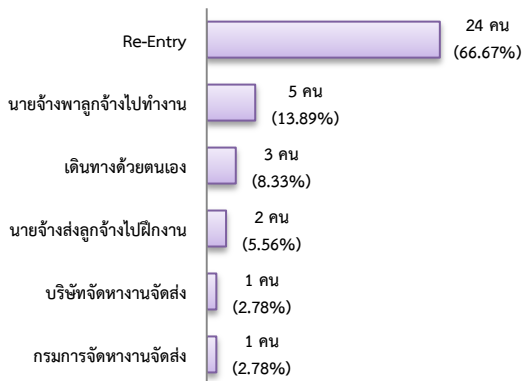


5. การเดินทางไปทำงานในต่างประเทศ

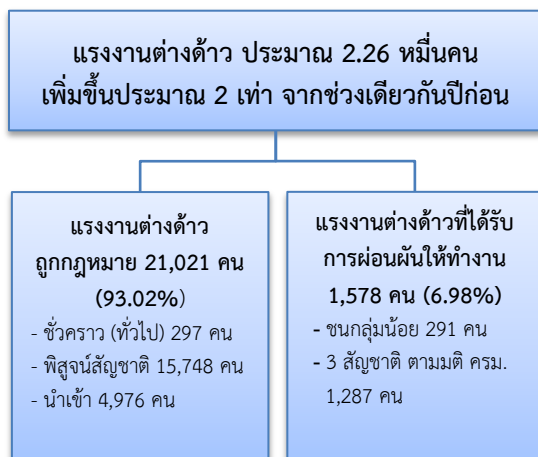
จำนวน 36 คน ลดลง 2.70% จากช่วงเดียวกันปีก่อน



จำแนกตามประเภทการเดินทาง

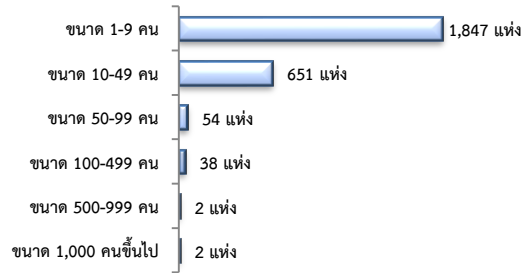


6. การทำงานของคนต่างด้าว

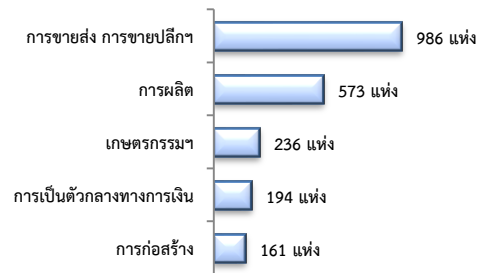


7. จำนวนสถานประกอบการและลูกจ้าง

สถานประกอบการ 2,594 แห่ง จำแนกตามขนาด

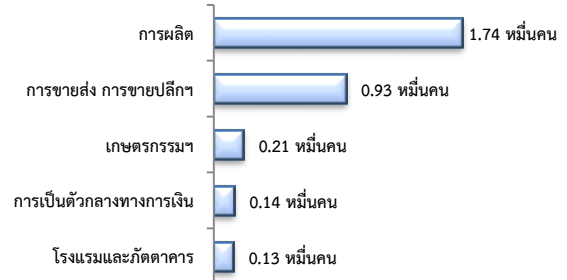


สถานประกอบการ ตามประเภทอุตสาหกรรม 5 อันดับแรก



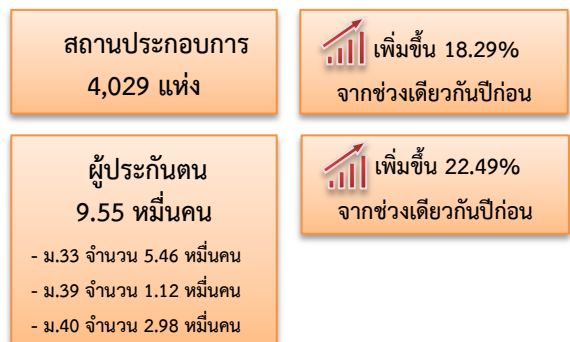
การจ้างงาน

ตามประเภทอุตสาหกรรม 5 อันดับแรก



ที่มา : สำนักงานสวัสดิการและคุ้มครองแรงงานจังหวัด

8. สถานประกอบการในระบบประกันสังคม



จำนวนแรงงานต่างด้าวในระบบประกันสังคม

- สถานประกอบการ จำนวน 1,104 แห่ง
- ผู้ประกันตน จำนวน 10,397 คน

ที่มา : สำนักงานประกันสังคมจังหวัด