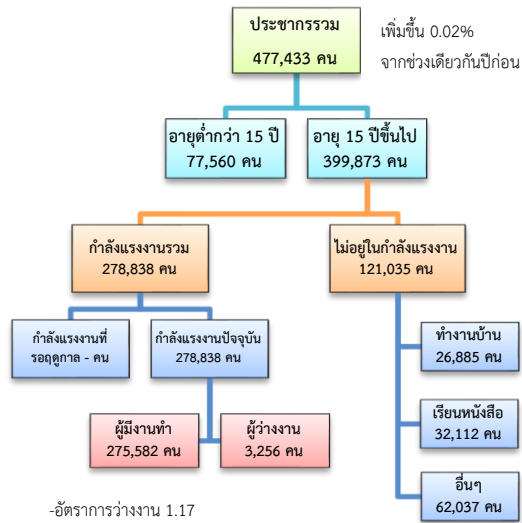


ข้อมูลสถานการณ์ด้านแรงงาน จังหวัดเพชรบุรี เดือน เม.ย. 2561

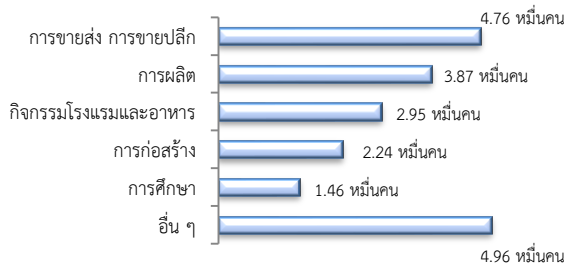
1. ประชากรในจังหวัดเพชรบุรี ไตรมาส 1/2561



ผู้มีงานทำ 2.76 แสนคน เพิ่มขึ้น 1.01% จากปี 2560

- ในภาคเกษตร 7.30 หมื่นคน (26.48%)
- นอกภาคเกษตร 2.03 แสนคน (73.52%)

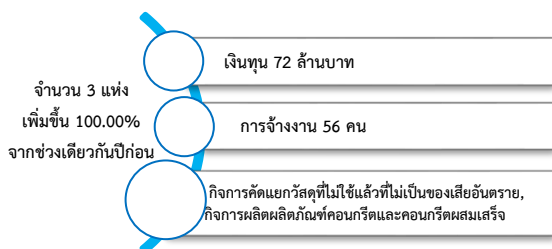
ผู้มีงานทำ จำแนกตามอุตสาหกรรม



ผู้มีงานทำ จำแนกตามระดับการศึกษา

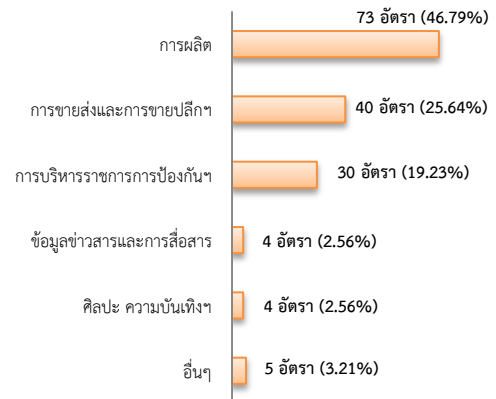


2. โรงงานอุตสาหกรรมที่ได้รับอนุญาตให้ประกอบกิจการใหม่เดือน เม.ย. 2561



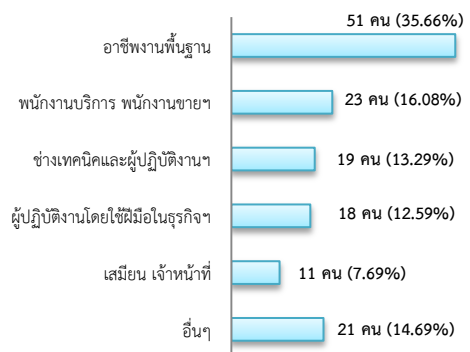
3. การให้บริการของสำนักงานจัดหางาน

ตำแหน่งงาน 156 อัตรา
ลดลง 54.78% จากช่วงเดียวกันปีก่อน



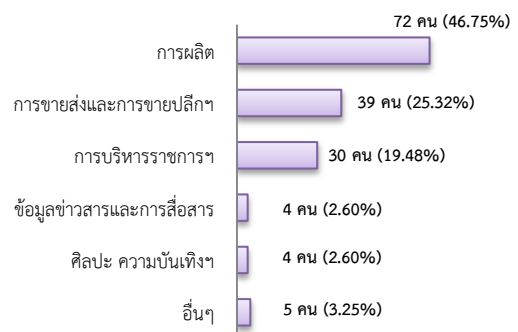
ผู้สมัครงาน 143 คน

ลดลง 19.21% จากช่วงเดียวกันปีก่อน



การบรรจุงาน 154 คน

ลดลง 53.75% จากช่วงเดียวกันปีก่อน

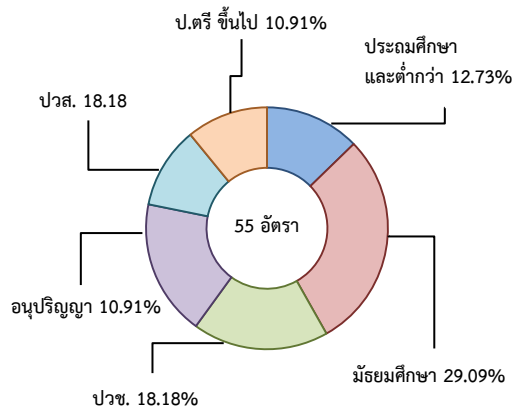


4. ความต้องการแรงงานใน 10 อุตสาหกรรมเป้าหมาย

เดือน เม.ย. 2561 มีจำนวน 55 อัตรา

- อิเล็กทรอนิกส์อัจฉริยะ 72.73%
- การท่องเที่ยว 10.91%
- การแปรรูปอาหาร 7.27%
- ดิจิทัล 7.27%
- การแพทย์ครบวงจร 1.82%

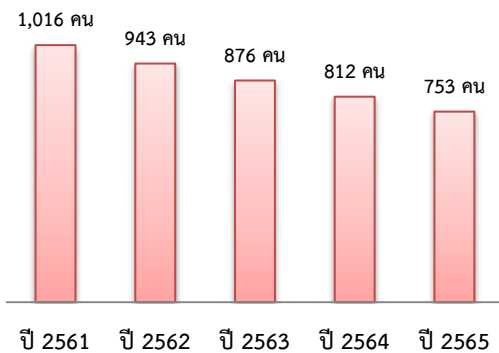
ความต้องการแรงงานใน 10 อุตสาหกรรมเป้าหมาย จำแนกตามระดับการศึกษา



5. แนวโน้มความต้องการแรงงานใน 10 อุตสาหกรรมเป้าหมาย

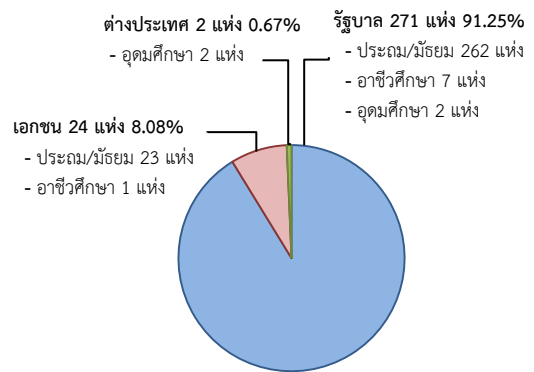
ปี 2561 มีความต้องการแรงงาน 1,016 คน และมีแนวโน้มลดลงอย่างต่อเนื่อง โดยปี 2565 ลดลงจากปี 2561 ร้อยละ 25.89

แนวโน้มความต้องการแรงงานใน 10 อุตสาหกรรมเป้าหมาย

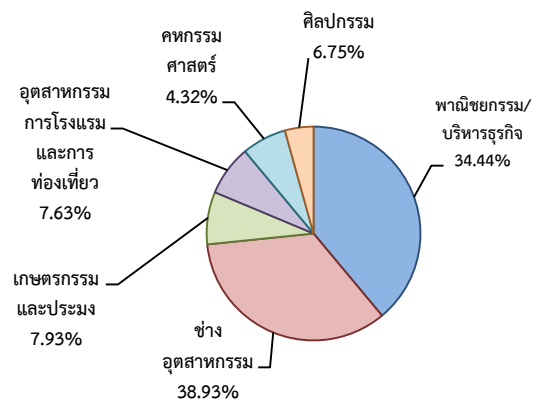


6. สถาบันการศึกษา

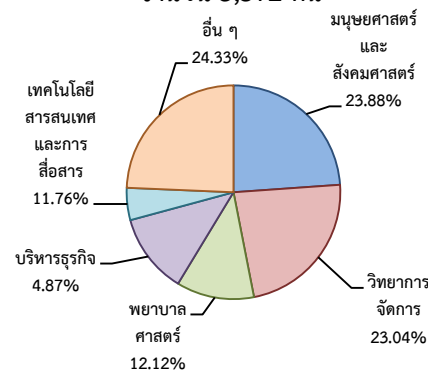
ทั้งหมด 297 แห่ง



ผู้สำเร็จการศึกษาระดับปวช./ปวส. ตามสาขาวิชา ปี 2560 จำนวน 1,690 คน



ผู้สำเร็จการศึกษาระดับปริญญาตรี ปี 2560 จำนวน 3,572 คน



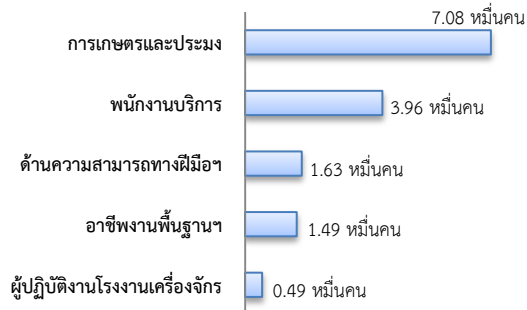
ผู้สำเร็จการศึกษา จบสาขาที่สอดคล้องกับ 10 อุตสาหกรรมเป้าหมาย จำนวน 3,149 คน

- ระดับ ปวช./ปวส. 907 คน (28.80%)
- ระดับปริญญาตรีขึ้นไป 2,242 คน (71.20%)

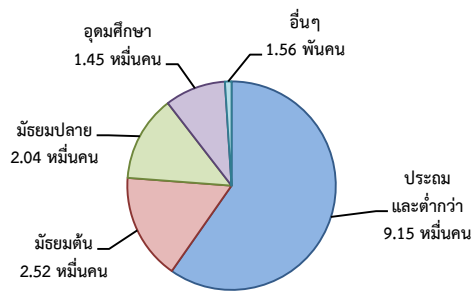
7. แรงงานนอกระบบมีจำนวน 1.53 แสนคน

- ชาย 8.34 หมื่นคน (54.44%)
- หญิง 6.98 หมื่นคน (45.56%)

แรงงานนอกระบบตามประเภทอาชีพ 5 อันดับแรก ปี 2560



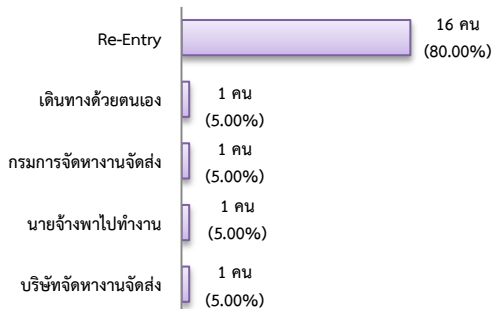
แรงงานนอกระบบตามระดับการศึกษา ปี 2560



8. การเดินทางไปทำงานในต่างประเทศ

จากข้อมูลสำนักบริหารแรงงานไทยไปต่างประเทศ เดือน เม.ย. 2561 มีจำนวน 20 คน เพิ่มขึ้น 25.00% จากช่วงเดียวกันปี

การเดินทางไปทำงานต่างประเทศ จำแนกตามประเภทการเดินทาง



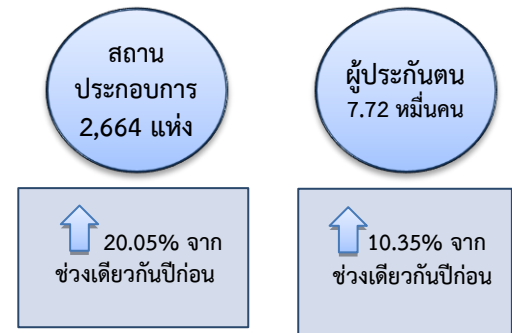
9. การทำงานของคนต่างด้าว

แรงงานต่างด้าว ประมาณ 1.93 หมื่นคน เพิ่มขึ้น 0.01% จากช่วงเดียวกันปีก่อน

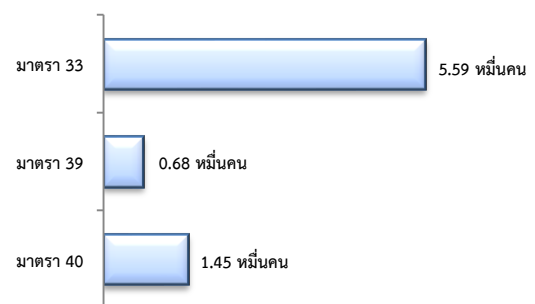


- ชั่วคราว (ทั่วไป) 1,018 คน
- พิสูจน์สัญชาติ 6,877 คน
- นำเข้า 10,495 คน
- BOI 69 คน
- ชนกลุ่มน้อย 740 คน
- 3 สัญชาติ ตามมติ ครม. 132 คน

10. สถานประกอบการในระบบประกันสังคม



ผู้ประกันตน ทั้งหมด 7.72 หมื่นคน



จำนวนแรงงานต่างด้าวในระบบประกันสังคม

- สถานประกอบการ จำนวน 473 แห่ง
- ผู้ประกันตน จำนวน 13,517 คน