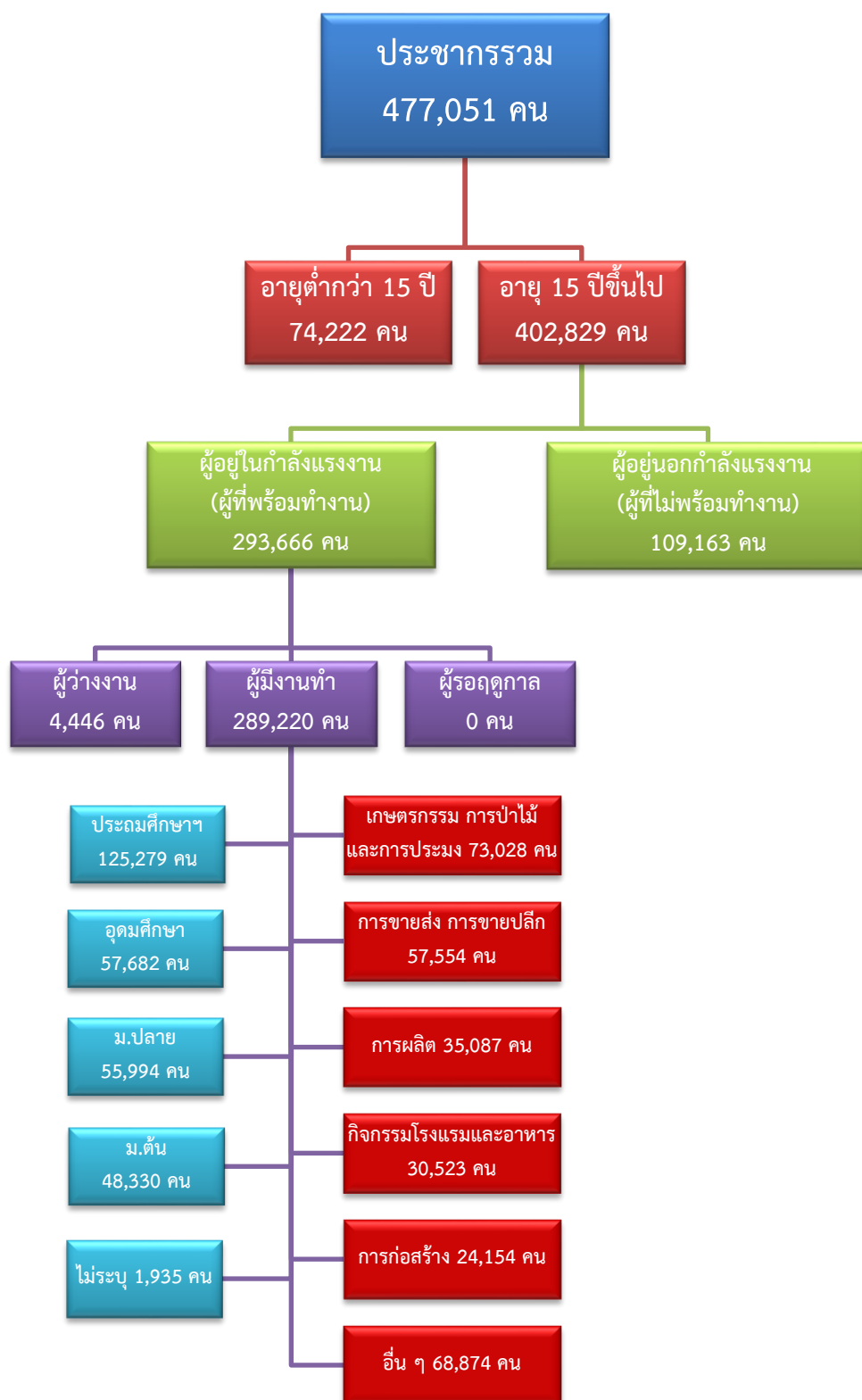


# ข้อมูลสถานการณ์ด้านแรงงาน จังหวัดเพชรบุรี เดือนกุมภาพันธ์ 2564

## 1. ข้อมูลการทำงานของประชากร ไตรมาส 4/2563



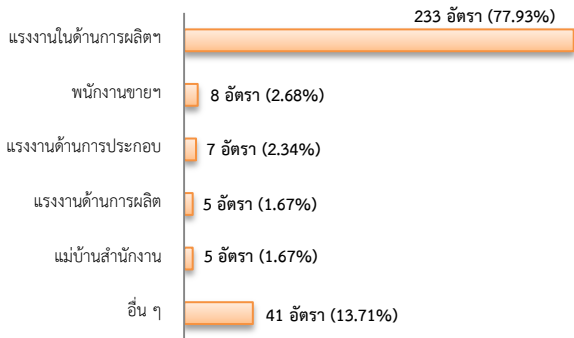
ที่มา : สำนักงานสถิติแห่งชาติ

## 2. การให้บริการจัดหางานของรัฐ

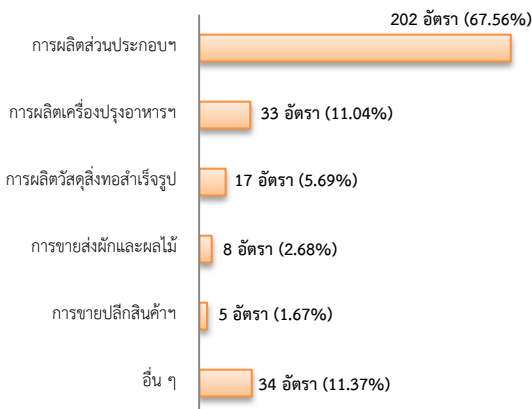
### ตำแหน่งงาน 299 อัตรา

- ลดลง 40.79% จากเดือนที่ผ่านมา
- เพิ่มขึ้น 54.92% จากช่วงเดียวกันปีก่อน

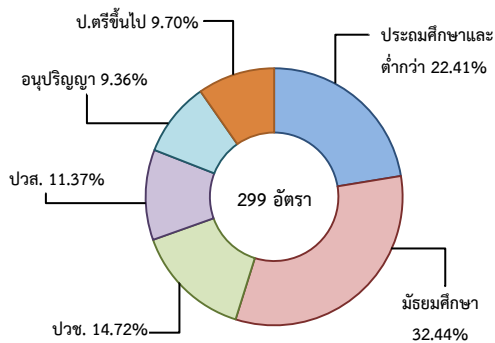
จำแนกตามประเภทอาชีพ 5 อันดับแรก



จำแนกตามประเภทอุตสาหกรรม 5 อันดับแรก



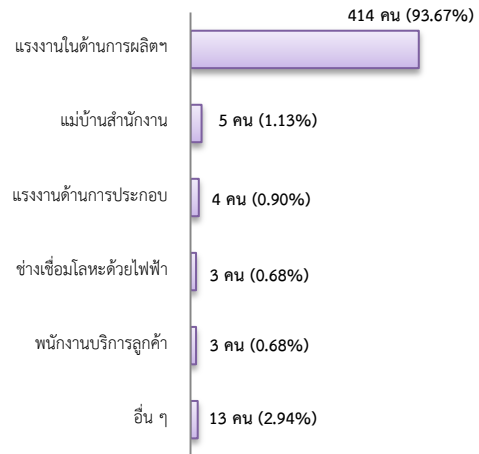
จำแนกตามระดับการศึกษา



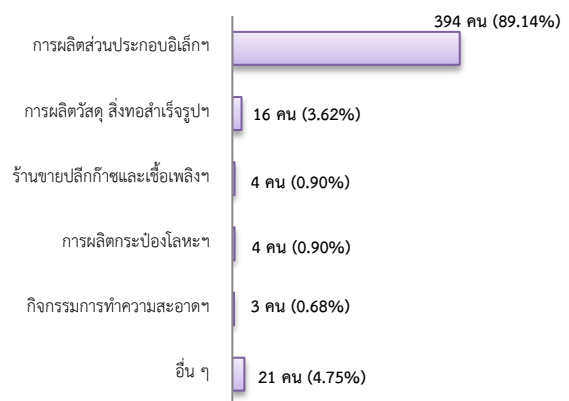
## การบรรจุงาน 442 คน

- ลดลง 24.19% จากเดือนที่ผ่านมา
- เพิ่มขึ้น ประมาณ 2 เท่า จากช่วงเดียวกันปีก่อน

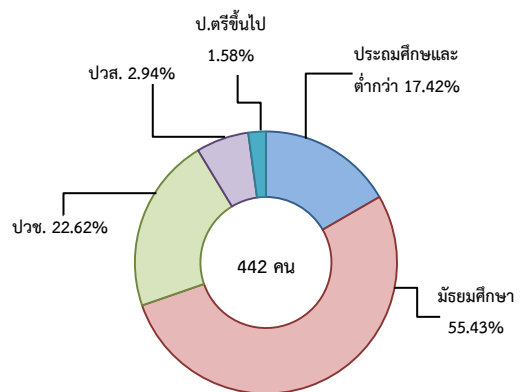
จำแนกตามประเภทอาชีพ 5 อันดับแรก



จำแนกตามประเภทอุตสาหกรรม



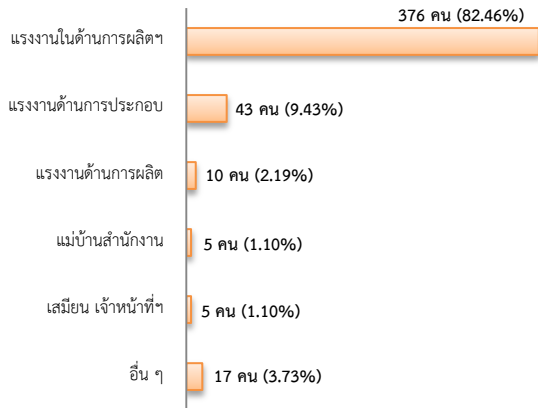
จำแนกตามระดับการศึกษา



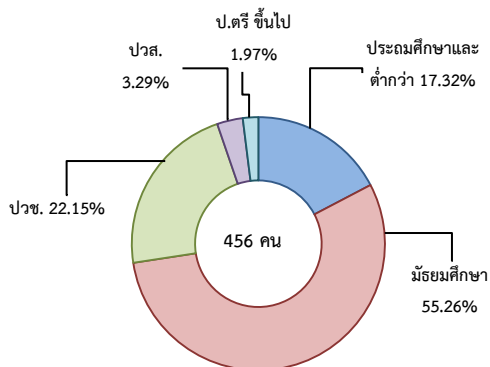
## ผู้สมัครงาน (รวมทุกการให้บริการ) 456 คน

- ลดลง 23.87% จากเดือนที่ผ่านมา
- เพิ่มขึ้น ประมาณ 2 เท่า จากช่วงเดียวกันปีก่อน

จำแนกตามประเภทอาชีพ 5 อันดับแรก



จำแนกตามระดับการศึกษา



## ความต้องการแรงงานใน 10 อุตสาหกรรมเป้าหมาย

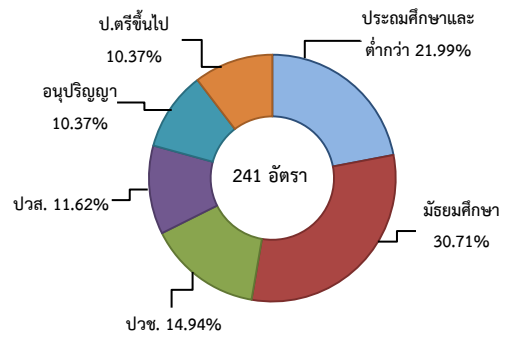
มีจำนวน 241 อัตรา

- ลดลง 51.90% จากเดือนที่ผ่านมา
- เพิ่มขึ้น ประมาณ 2 เท่า จากช่วงเดียวกันปีก่อน

## 10 อุตสาหกรรมเป้าหมาย ที่มีความต้องการ

- อิเล็กทรอนิกส์อัจฉริยะ 83.82%
- การแปรรูปอาหาร 15.35%
- การท่องเที่ยวกลุ่มรายได้ฯ 0.83%

จำแนกตามระดับการศึกษา



ที่มา : ระบบบริการจัดหางานในประเทศผ่านระบบอิเล็กทรอนิกส์ (e-Service) กรมการจัดหางาน

## 3. การเดินทางไปทำงานในต่างประเทศ จำนวน 2 คน

- มีจำนวนเท่ากับเดือนที่ผ่านมา
- ลดลง 86.67% จากช่วงเดียวกันปีก่อน

จำแนกตามประเภทการเดินทาง	จำนวน	ร้อยละ
- เดินทางด้วยตนเอง	0	0.00
- กรมการจัดหางานจัดส่ง	0	0.00
- นายจ้างพาลูกจ้างไปทำงาน	1	50.00
- นายจ้างส่งลูกจ้างไปฝึกงาน	0	0.00
- บริษัทจัดหางานจัดส่ง	0	0.00
- RE-ENTRY	1	50.00
<b>รวม</b>	<b>2</b>	<b>100.00</b>

ที่มา : กองบริหารแรงงานไทยไปต่างประเทศ

## 4. การทำงานของคนต่างด้าวคงเหลือ

จำนวน 19,309 คน

- ลดลง 0.36% จากเดือนที่ผ่านมา
- ลดลง 9.64% จากช่วงเดียวกันปีก่อน

## จำแนกตามการอนุญาต ดังนี้

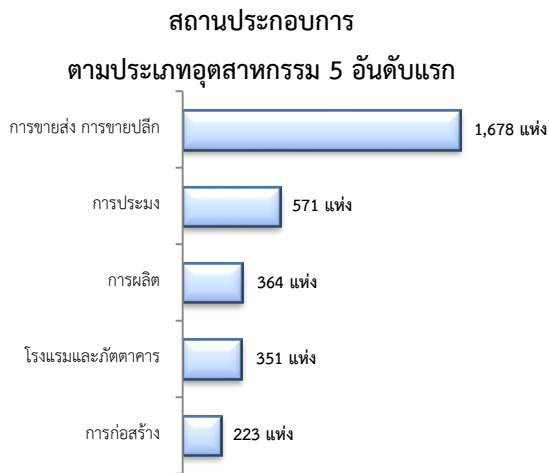
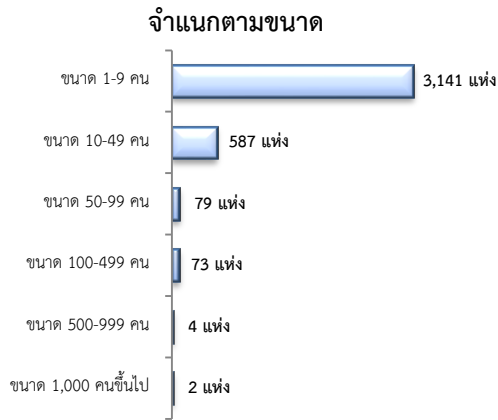
- ชั่วคราวทั่วไป 544 คน - พิสูจน์สัญชาติ - คน
- นำเข้า 11,185 คน - ยื่นคำขอทดแทน - คน
- BOI 167 คน - ชนกลุ่มน้อย 320 คน
- มติครม.วันที่ 20 ส.ค.62 5,424 คน
- มติครม.วันที่ 4 ส.ค. 63 1,669 คน

ที่มา : สำนักงานจัดหางานจังหวัด

## 5. จำนวนสถานประกอบการและลูกจ้าง คงเหลือ

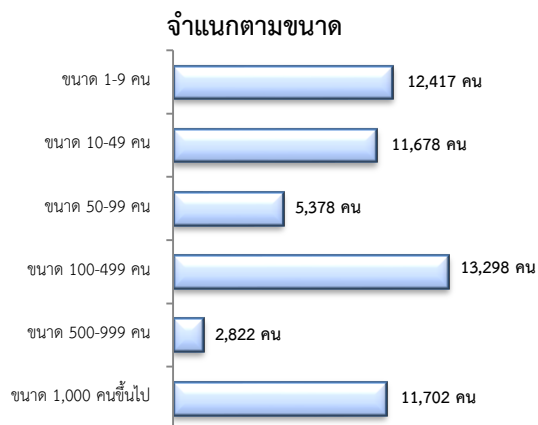
สถานประกอบการ 3,886 แห่ง

- เพิ่มขึ้น 0.05% จากเดือนที่ผ่านมา
- เพิ่มขึ้น 2.67% จากช่วงเดียวกันปีก่อน



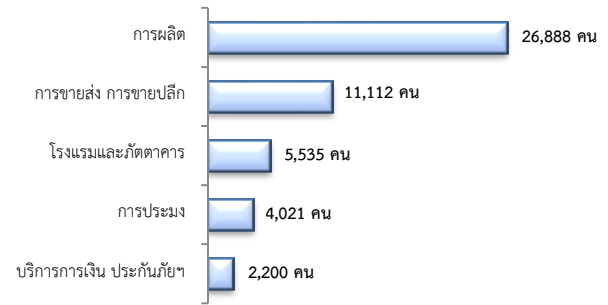
การจ้างงาน 57,295 คน

- ลดลง 1.42% จากเดือนที่ผ่านมา
- ลดลง 3.11% จากช่วงเดียวกันปีก่อน



การจ้างงาน

ตามประเภทอุตสาหกรรม 5 อันดับแรก



ที่มา : สำนักงานสวัสดิการและคุ้มครองแรงงานจังหวัด

## 6. สถานประกอบการในระบบประกันสังคมคงเหลือ

สถานประกอบการ 2,688 แห่ง

- เพิ่มขึ้น 0.15% จากเดือนที่ผ่านมา
- ลดลง 3.76% จากช่วงเดียวกันปีก่อน

ผู้ประกันตน 87,151 คน

- เพิ่มขึ้น 0.34% จากเดือนที่ผ่านมา
- เพิ่มขึ้น 1.92% จากช่วงเดียวกันปีก่อน

มาตรา	ม.ค.	ก.พ.	ก.พ.	จากเดือนก่อน	จากช่วงเดียวกันปีก่อน
ม.33 (คน)	64	63	64	0.13	-2.18
ม.39 (คน)	56,655	57,994	56,727	0.45	10.41
ม.40 (คน)	8,807	8,013	8,847	0.84	10.62
	21,398	19,505	21,577		

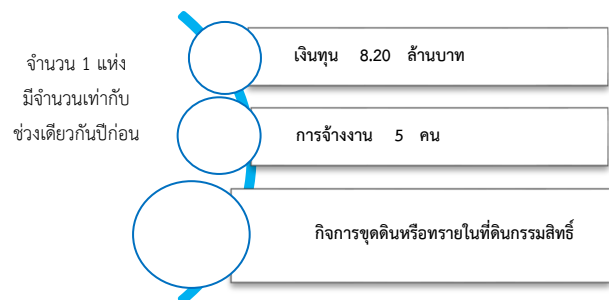
ที่มา : กองวิจัยและพัฒนา สำนักงานประกันสังคม (www.sso.go.th)

## จำนวนแรงงานต่างด้าวในระบบประกันสังคมคงเหลือ

- สถานประกอบการ จำนวน 537 แห่ง
- ผู้ประกันตน จำนวน 13,170 คน

ที่มา : กองวิจัยและพัฒนา สำนักงานประกันสังคม (www.sso.go.th)

## 7. โรงงานอุตสาหกรรมที่ได้รับอนุญาตให้ประกอบกิจการใหม่



ที่มา : กรมโรงงานอุตสาหกรรม