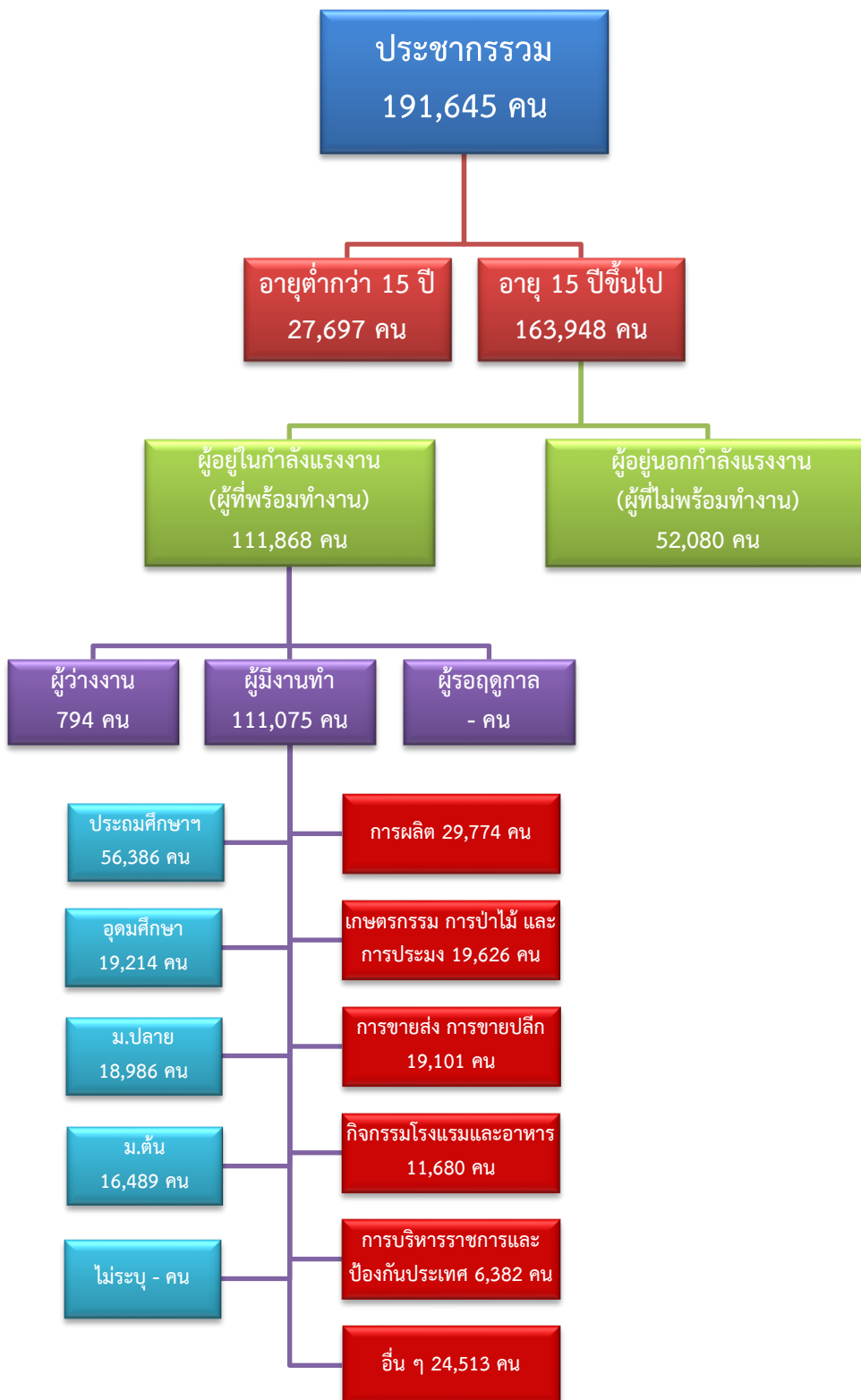


# ข้อมูลสถานการณ์ด้านแรงงาน จังหวัดสมุทรสงคราม เดือนตุลาคม 2563

## 1. ข้อมูลการทำงานของประชากร ไตรมาส 2/2563

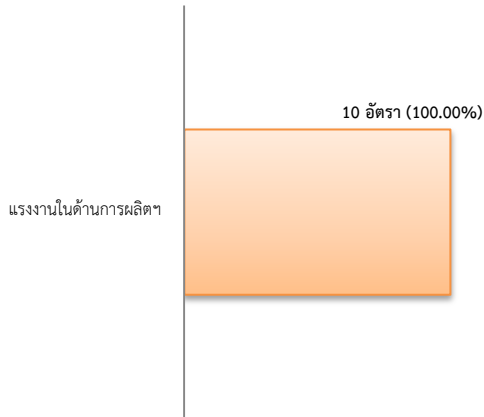


## 2. การให้บริการจัดหางานของรัฐ

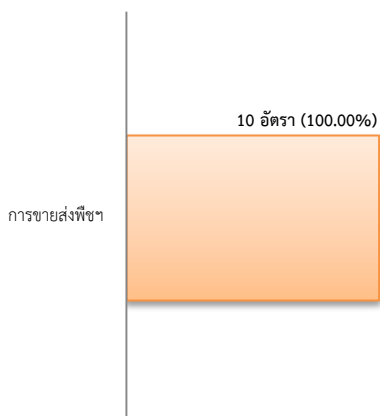
### ตำแหน่งงาน 10 อัตรา

- ลดลง 83.61% จากช่วงเดียวกันปีก่อน

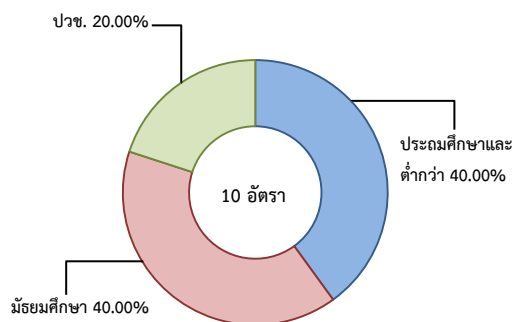
#### จำแนกตามประเภทอาชีพ 5 อันดับแรก



#### จำแนกตามประเภทอุตสาหกรรม 5 อันดับแรก



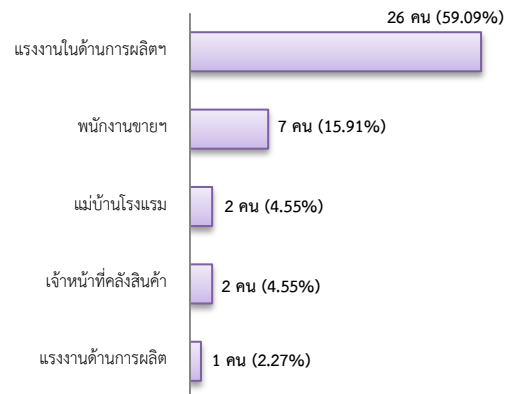
#### จำแนกตามระดับการศึกษา



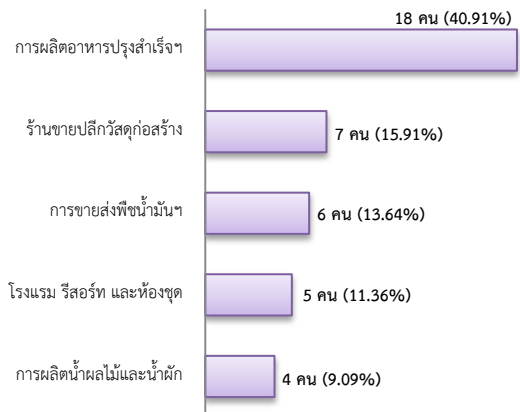
## การบรรจุงาน 44 คน

- ลดลง 16.98% จากช่วงเดียวกันปีก่อน

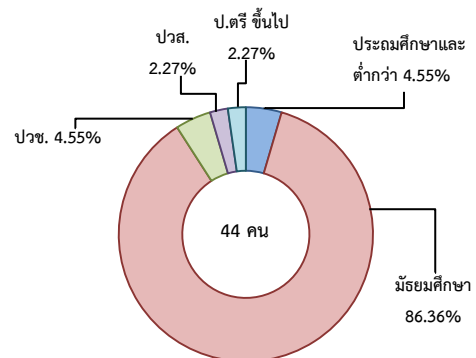
#### จำแนกตามประเภทอาชีพ 5 อันดับแรก



#### จำแนกตามประเภทอุตสาหกรรม 5 อันดับแรก

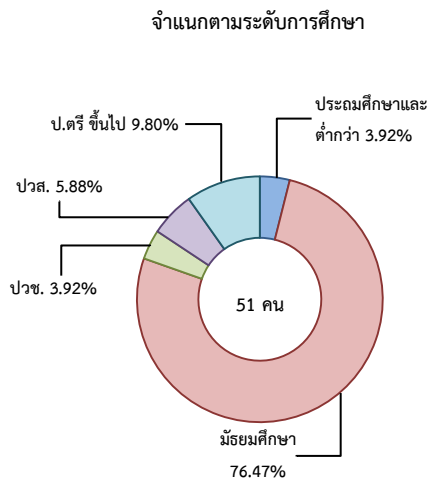
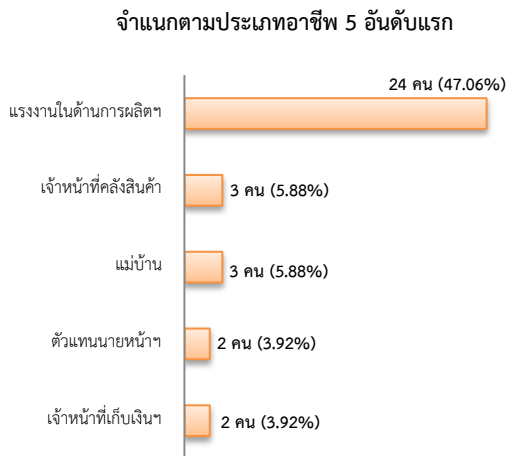


#### จำแนกตามระดับการศึกษา



### ผู้สมัครงาน (รวมทุกการให้บริการ) 51 คน

- ลดลง 10.53% จากช่วงเดียวกันปีก่อน



### ความต้องการแรงงานใน 10 อุตสาหกรรมเป้าหมาย

มีจำนวน 0 อัตรา

- ไม่มีจำนวนความต้องการแรงงานใน 10

อุตสาหกรรมเป้าหมาย

ที่มา : ระบบบริการจัดหางานในประเทศผ่านระบบอิเล็กทรอนิกส์ (e-Service) กรมการจัดหางาน

### 3. การเดินทางไปทำงานในต่างประเทศ จำนวน 2 คน

- เพิ่มขึ้น 100.00% จากเดือนที่ผ่านมา

- ลดลง 33.33% จากช่วงเดียวกันปีก่อน

### จำแนกตามประเภทการเดินทาง



ที่มา : กองบริหารแรงงานไทยไปต่างประเทศ

### 4. การทำงานของคนต่างด้าวคงเหลือ

จำนวน 15,675 คน

- เพิ่มขึ้น 1.39% จากเดือนที่ผ่านมา

- เพิ่มขึ้น 2.56% จากช่วงเดียวกันปีก่อน

จำแนกตามการอนุญาต ดังนี้

- ชั่วคราวทั่วไป 51 คน - BOI - คน
- ชนกลุ่มน้อย 538 คน - พิสูจน์สัญชาติ 171 คน
- นำเข้า 3,279 คน - จำเป็นเร่งด่วน - คน
- เดินทางไป-กลับ - คน - ยื่นคำขอทดแทน - คน
- มติกรม.วันที่ 16 ม.ค.61 1,305 คน
- มติกรม.วันที่ 20 ส.ค.62 9,868 คน
- มติกรม.วันที่ 4 ส.ค. 63 463 คน

ที่มา : สำนักงานจัดหางานจังหวัด

### 5. จำนวนสถานประกอบการและลูกจ้าง คงเหลือ

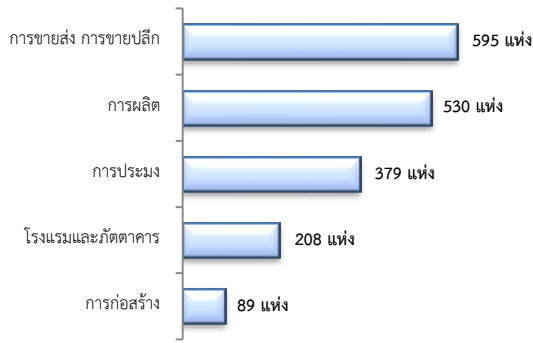
สถานประกอบการ 2,135 แห่ง

- เพิ่มขึ้น 0.66% จากเดือนที่ผ่านมา

- เพิ่มขึ้น 1.23% จากช่วงเดียวกันปีก่อน



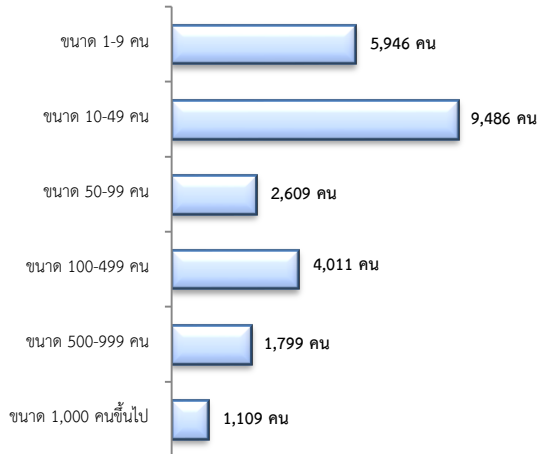
สถานประกอบการ  
ตามประเภทอุตสาหกรรม 5 อันดับแรก



การจ้างงาน 24,960 คน

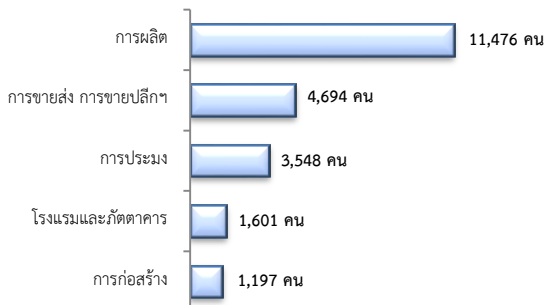
- เพิ่มขึ้น 0.79% จากเดือนที่ผ่านมา
- ลดลง 0.36% จากช่วงเดียวกันปีก่อน

จำแนกตามขนาด



การจ้างงาน

ตามประเภทอุตสาหกรรม 5 อันดับแรก



ที่มา : สำนักงานสถิติและคุ้มครองแรงงานจังหวัด

6. สถานประกอบการในระบบประกันสังคมเหลือ

สถานประกอบการ 1,566 แห่ง

- เพิ่มขึ้น 0.32% จากเดือนที่ผ่านมา
- ลดลง 1.39% จากช่วงเดียวกันปีก่อน

ผู้ประกันตน 44,285 คน

- เพิ่มขึ้น 0.44% จากเดือนที่ผ่านมา
- เพิ่มขึ้น 0.87% จากช่วงเดียวกันปีก่อน

มาตรา	กันยายน	ตุลาคม	ตุลาคม	จากเดือนก่อน	จากช่วงเดียวกันปีก่อน
	63	62	63		
ม.33 (คน)	20,993	21,968	21,092	0.47	-3.99
ม.39 (คน)	4,964	4,863	4,974	0.20	2.28
ม.40 (คน)	18,132	17,073	18,219	0.48	6.71

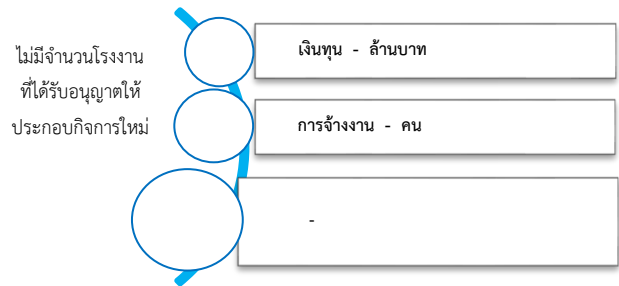
ที่มา : กองวิจัยและพัฒนา สำนักงานประกันสังคม (www.sso.go.th)

จำนวนแรงงานต่างด้าวในระบบประกันสังคมเหลือ

- สถานประกอบการ จำนวน 615 แห่ง
- ผู้ประกันตน จำนวน 6,041 คน

ที่มา : กองวิจัยและพัฒนา สำนักงานประกันสังคม (www.sso.go.th)

8. โรงงานอุตสาหกรรมที่ได้รับอนุญาตให้ประกอบกิจการใหม่



ที่มา : กรมโรงงานอุตสาหกรรม