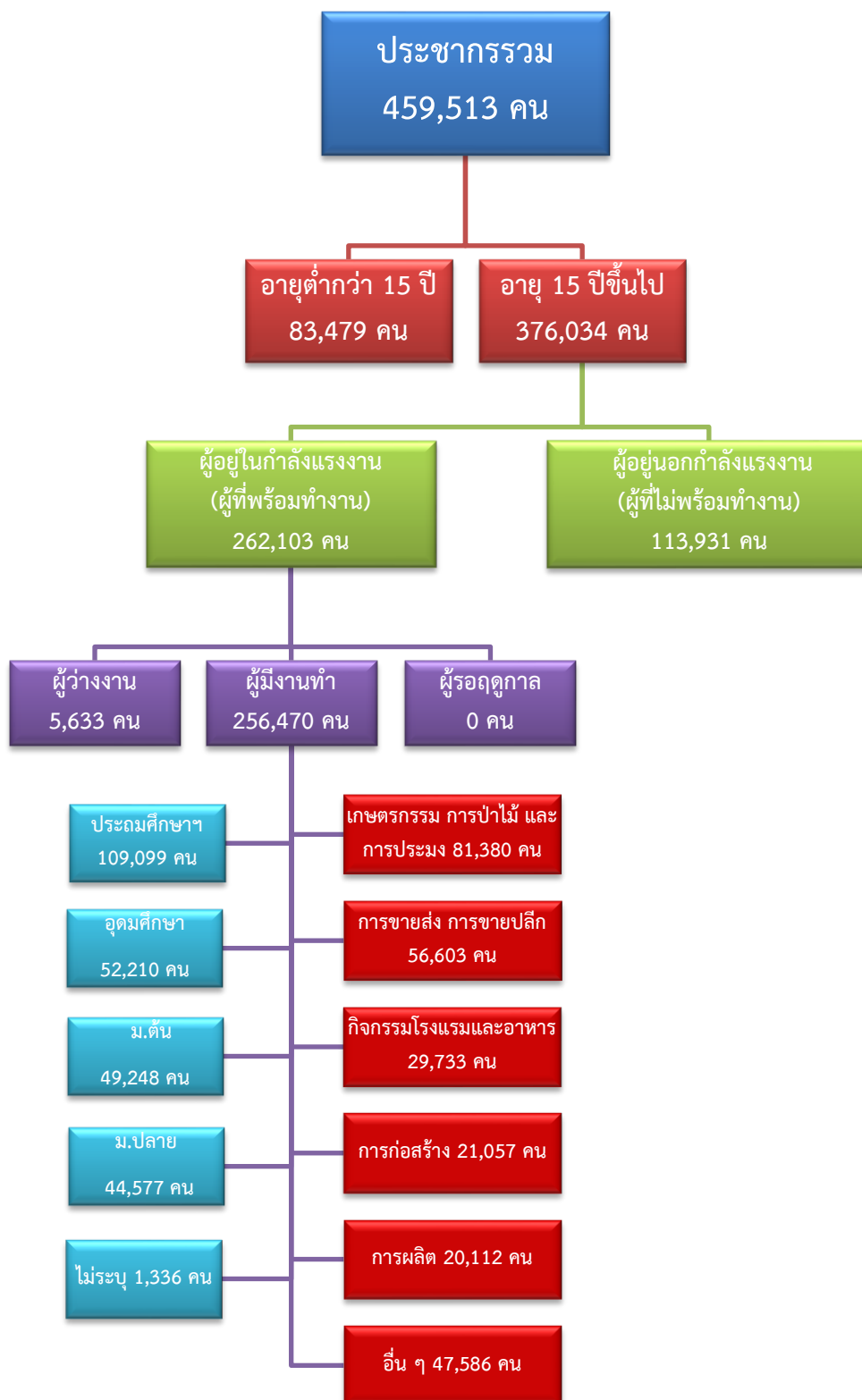


# ข้อมูลสถานการณ์ด้านแรงงาน จังหวัดประจวบคีรีขันธ์ เดือนสิงหาคม 2564

## 1. ข้อมูลการทำงานของประชากร ไตรมาส 2/2564



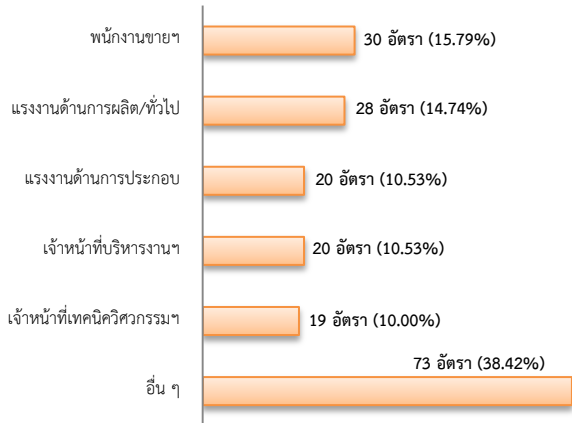
ที่มา : สำนักงานสถิติแห่งชาติ

## 2. การให้บริการจัดหางานของรัฐ

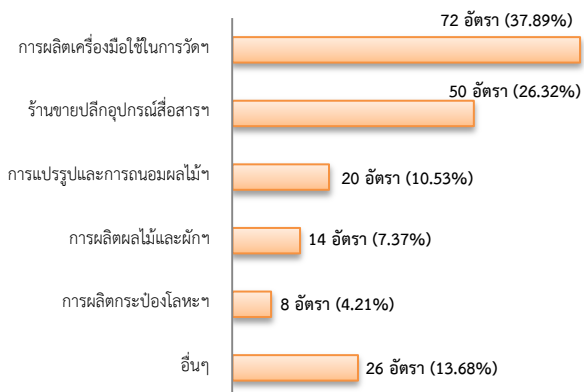
### ตำแหน่งงาน 190 อัตรา

- เพิ่มขึ้น 24.18% จากเดือนที่ผ่านมา
- ลดลง 5.47% จากช่วงเดียวกันปีก่อน

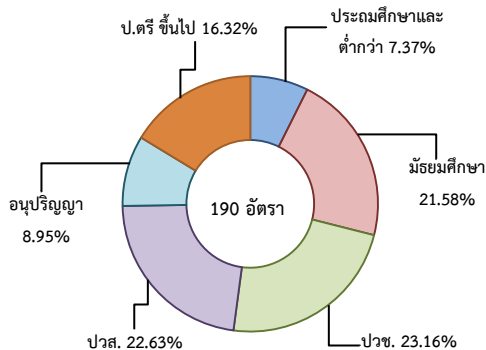
#### จำแนกตามประเภทอาชีพ 5 อันดับแรก



#### จำแนกตามประเภทอุตสาหกรรม 5 อันดับแรก



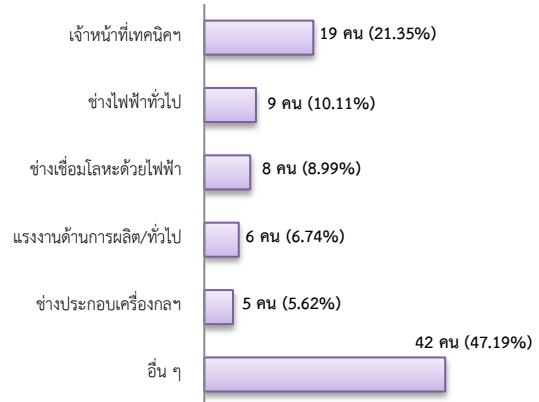
#### จำแนกตามระดับการศึกษา



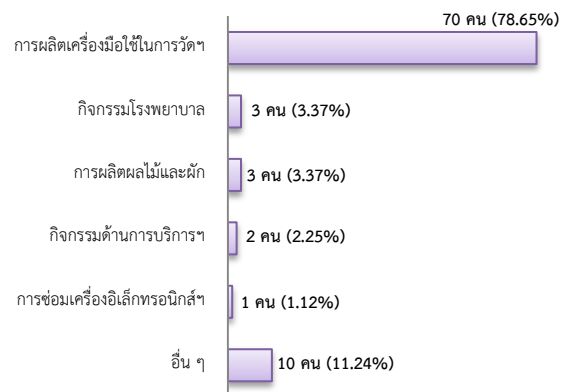
## การบรรจุงาน 89 คน

- ลดลง 27.05% จากเดือนที่ผ่านมา
- ลดลง 52.66% จากช่วงเดียวกันปีก่อน

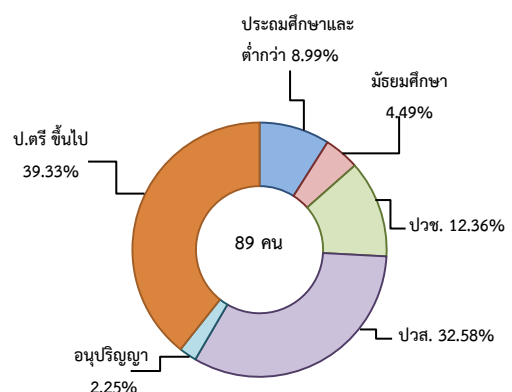
#### จำแนกตามประเภทอาชีพ 5 อันดับแรก



#### จำแนกตามประเภทอุตสาหกรรม 5 อันดับแรก



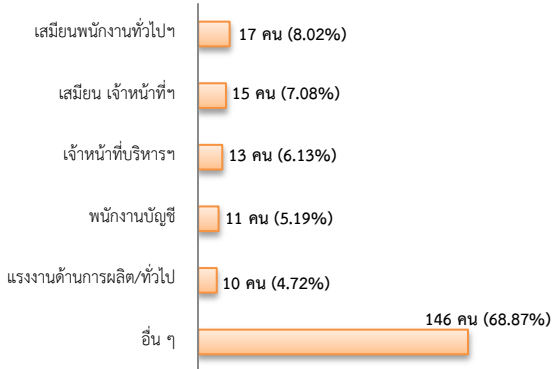
#### จำแนกตามระดับการศึกษา



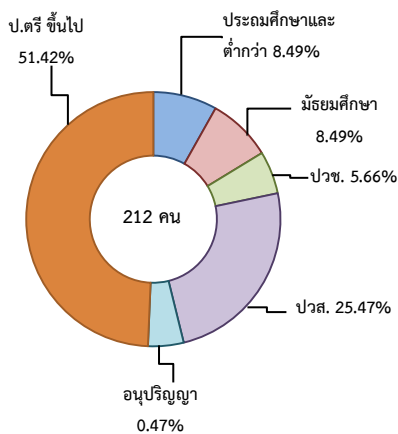
## ผู้สมัครงาน (รวมทุกการให้บริการ) 212 คน

- ลดลง 46.73% จากเดือนที่ผ่านมา
- ลดลง 30.72% จากช่วงเดียวกันปีก่อน

### จำแนกตามประเภทอาชีพ 5 อันดับแรก



### จำแนกตามระดับการศึกษา



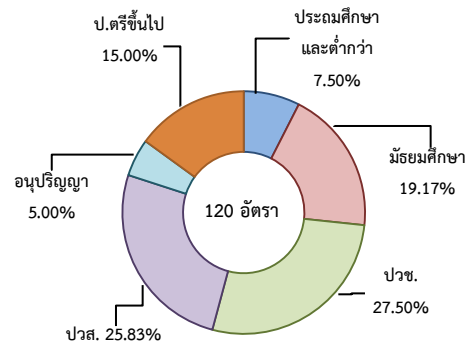
## ความต้องการแรงงานใน 10 อุตสาหกรรมเป้าหมาย มีจำนวน 120 อัตรา

- เพิ่มขึ้น 33.33% จากเดือนที่ผ่านมา
- เพิ่มขึ้น 55.84% จากช่วงเดียวกันปีก่อน

## 10 อุตสาหกรรมเป้าหมาย ที่มีความต้องการ

- อิเล็กทรอนิกส์อัจฉริยะ 60.00%
- การแปรรูปอาหาร 30.00%
- การท่องเที่ยวกลุ่มรายได้ฯ 4.17%
- การเกษตรและเทคโนโลยีชีวภาพ 3.33%
- การแพทย์ครบวงจร 2.50%

### จำแนกตามระดับการศึกษา



ที่มา : ระบบให้บริการประชาชน (e-Service.doe.go.th) ผ่านระบบ Single Sign On ของกรมการจัดหางาน

## 3. การเดินทางไปทำงานในต่างประเทศ จำนวน 3 คน

- ลดลง 62.50% จากเดือนที่ผ่านมา
- เพิ่มขึ้น ประมาณ 2 เท่า จากช่วงเดียวกันปีก่อน

จำแนกตามประเภทการเดินทาง	จำนวน	ร้อยละ
- เดินทางด้วยตนเอง	0	0.00
- กรมการจัดหางานจัดส่ง	0	0.00
- นายจ้างพาลูกจ้างไปทำงาน	1	33.33
- นายจ้างส่งลูกจ้างไปฝึกงาน	0	0.00
- บริษัทจัดหางานจัดส่ง	0	0.00
- RE-ENTRY	2	66.67
<b>รวม</b>	<b>3</b>	<b>100.00</b>

ที่มา : กองบริหารแรงงานไทยไปต่างประเทศ

## 4. การทำงานของคนต่างด้าวคงเหลือ

### จำนวน 31,790 คน

- ลดลง 0.79% จากเดือนที่ผ่านมา
- เพิ่มขึ้น 17.15% จากช่วงเดียวกันปีก่อน

### จำแนกตามการอนุญาต ดังนี้

- ชั่วคราวทั่วไป 779 คน
- พิสูจน์สัญชาติ - คน
- นำเข้า 2,454 คน
- BOI 34 คน
- ชนกลุ่มน้อย 457 คน
- มติครม.วันที่ 20 ส.ค.62 22,721 คน
- มติครม.วันที่ 4 ส.ค. 63 794 คน
- มติครม.วันที่ 29 ธ.ค.63 4,551 คน
- มติครม.วันที่ 13 ก.ย. 64 - คน

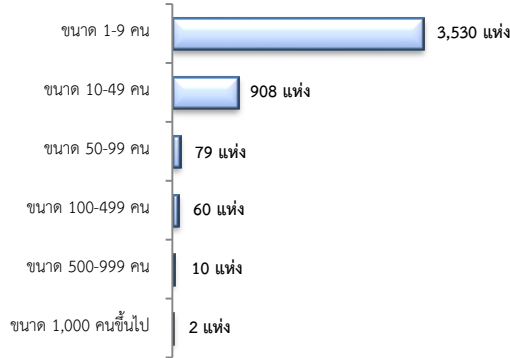
ที่มา : สำนักงานจัดหางานจังหวัด

## 5. จำนวนสถานประกอบการและลูกจ้างคงเหลือ

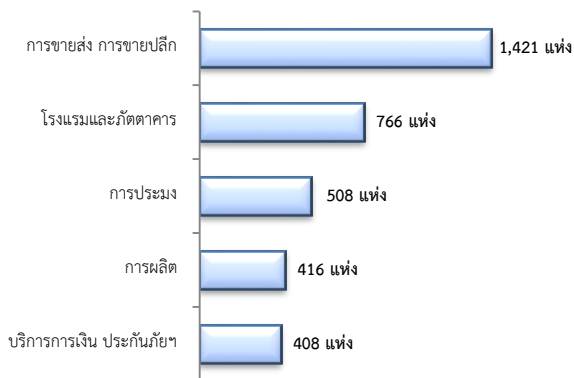
### สถานประกอบการ 4,589 แห่ง

- เพิ่มขึ้น 0.13% จากเดือนที่ผ่านมา
- เพิ่มขึ้น 3.92% จากช่วงเดียวกันปีก่อน

#### จำแนกตามขนาด



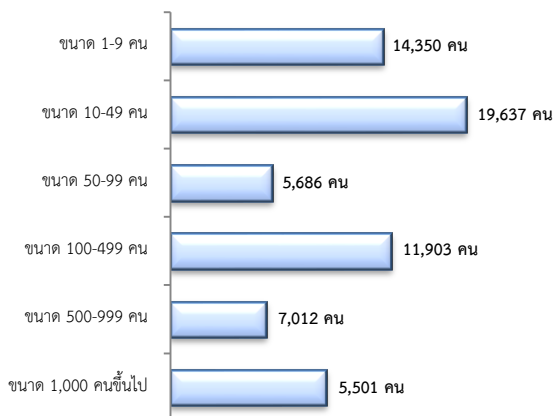
#### สถานประกอบการตามประเภทอุตสาหกรรม 5 อันดับแรก



### การจ้างงาน 64,089 คน

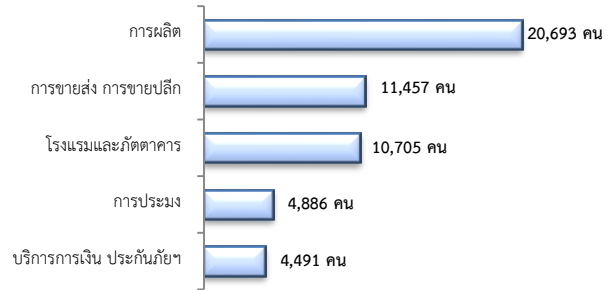
- ลดลง 0.06% จากเดือนที่ผ่านมา
- ลดลง 6.56% จากช่วงเดียวกันปีก่อน

#### จำแนกตามขนาด



#### การจ้างงาน

##### ตามประเภทอุตสาหกรรม 5 อันดับแรก



ที่มา : สำนักงานสวัสดิการและคุ้มครองแรงงานจังหวัด

## 6. สถานประกอบการในระบบประกันสังคมคงเหลือ

### สถานประกอบการ 3,502 แห่ง

- เพิ่มขึ้น 0.17% จากเดือนที่ผ่านมา
- ลดลง 1.05% จากช่วงเดียวกันปีก่อน

### ผู้ประกันตน 204,398 คน

- เพิ่มขึ้น ประมาณ 1 เท่า จากเดือนที่ผ่านมา
- เพิ่มขึ้น ประมาณ 1 เท่า จากช่วงเดียวกันปีก่อน

มาตรา	ก.ค.	ส.ค.	ส.ค.	จากเดือนก่อน	จากช่วงเดียวกันปีก่อน
ม.33 (คน)	64	63	64	-1.91	-3.02
ม.39 (คน)	11,822	10,739	12,522	5.92	16.60
ม.40 (คน)	28,903	25,030	136,167	371.12	444.02

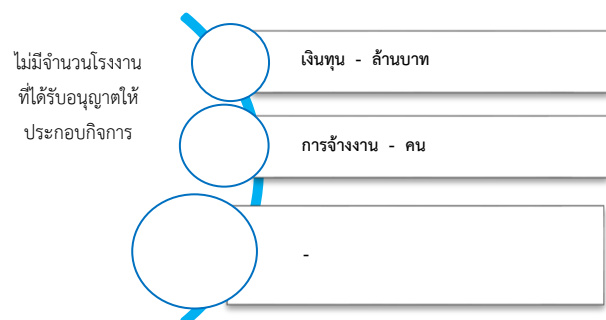
ที่มา : กองวิจัยและพัฒนา สำนักงานประกันสังคม (www.sso.go.th)

## จำนวนแรงงานต่างด้าวในระบบประกันสังคมคงเหลือ

- สถานประกอบการ จำนวน 742 แห่ง
- ผู้ประกันตน จำนวน 8,703 คน

ที่มา : สำนักงานประกันสังคมจังหวัด

## 7. โรงงานอุตสาหกรรมที่ได้รับอนุญาตให้ประกอบกิจการใหม่



ที่มา : กรมโรงงานอุตสาหกรรม