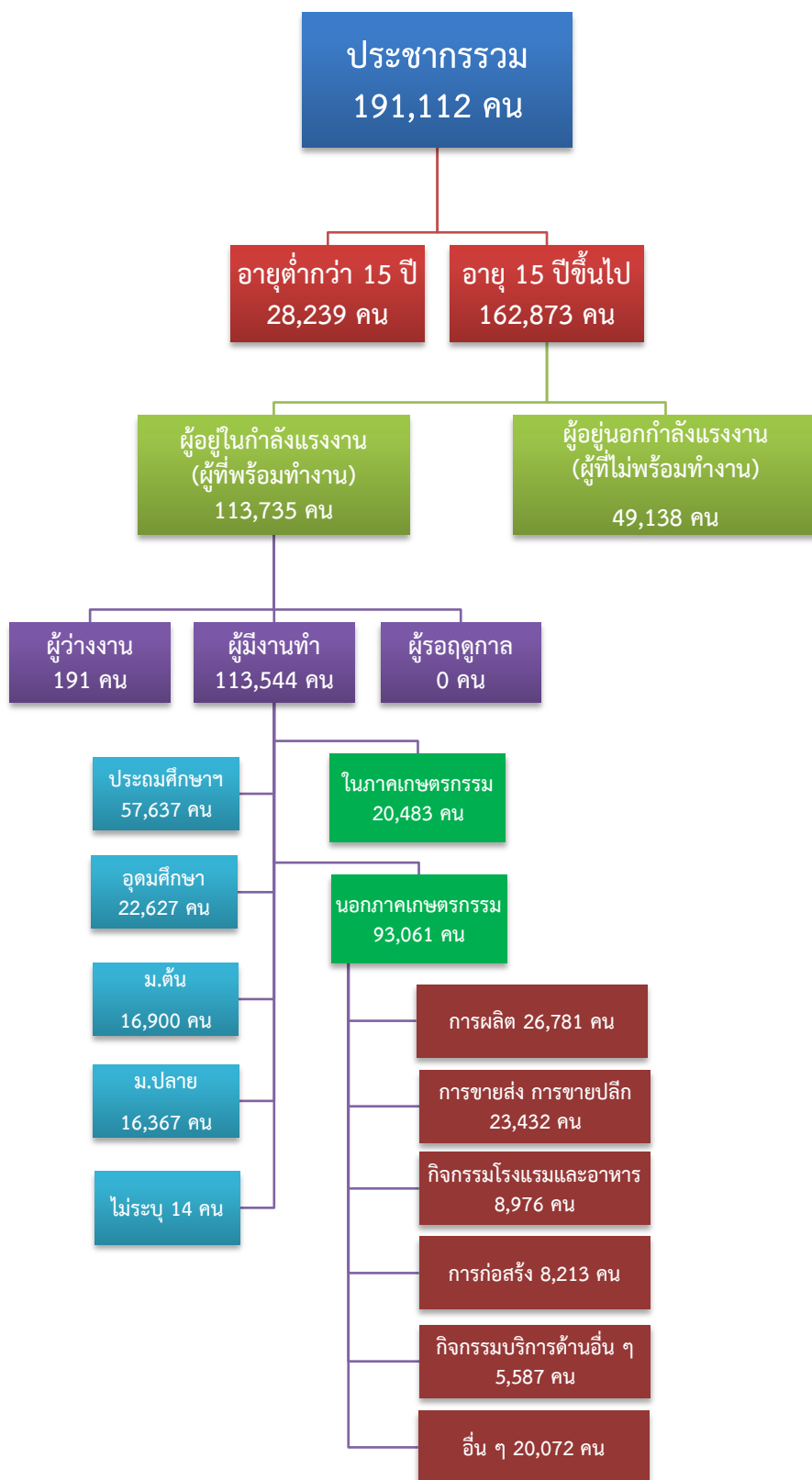


ข้อมูลสถานการณ์ด้านแรงงาน จังหวัดสมุทรสงคราม เดือนพฤษภาคม 2562

1. ข้อมูลการทำงานของประชากร ไตรมาส 1/2562

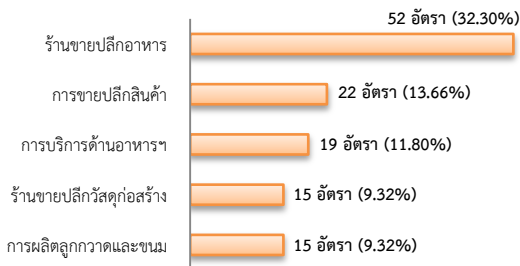


ที่มา : สำนักงานสถิติแห่งชาติ

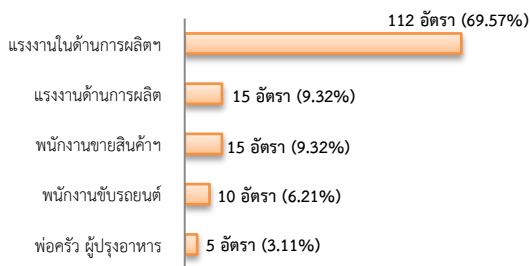
2. การให้บริการจัดหางานของรัฐ

- ตำแหน่งงาน 161 อัตรา ลดลง 40.59% จากช่วงเดียวกันปีก่อน

จำแนกตามประเภทอุตสาหกรรม 5 อันดับแรก

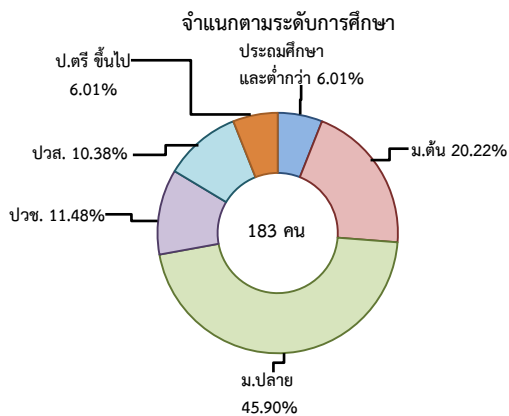
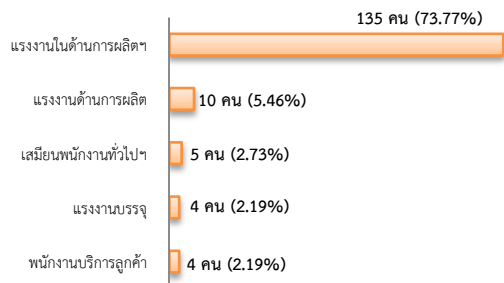


จำแนกตามประเภทอาชีพ 5 อันดับแรก



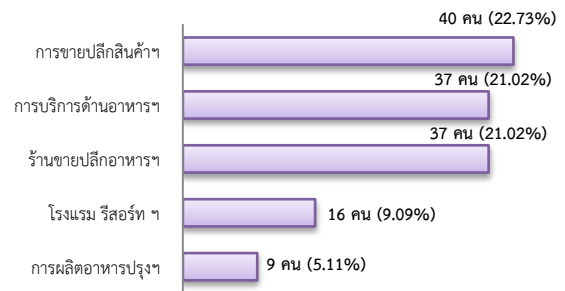
- ผู้สมัครงาน (รวมทุกการให้บริการ) 183 คน ลดลง 23.11% จากช่วงเดียวกันปีก่อน

จำแนกตามประเภทอาชีพ 5 อันดับแรก

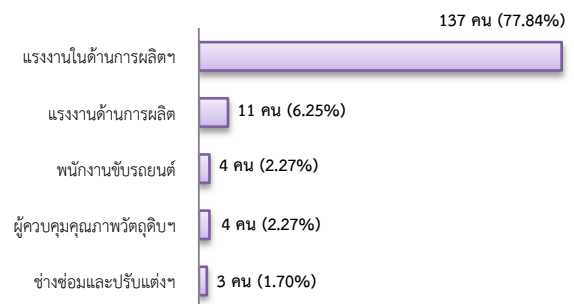


- การบรรจุงาน 176 คน ลดลง 14.15% จากช่วงเดียวกันปีก่อน

จำแนกตามประเภทอุตสาหกรรม 5 อันดับแรก



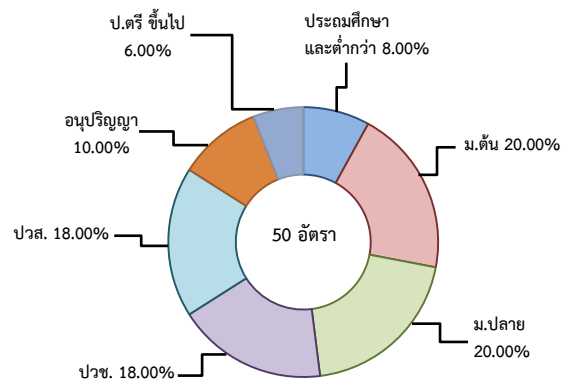
จำแนกตามประเภทอาชีพ 5 อันดับแรก



3. ความต้องการแรงงานใน 10 อุตสาหกรรมเป้าหมาย มีจำนวน 50 อัตรา

- การท่องเที่ยว 70.00%
- การแปรรูปอาหาร 30.00%

จำแนกตามระดับการศึกษา



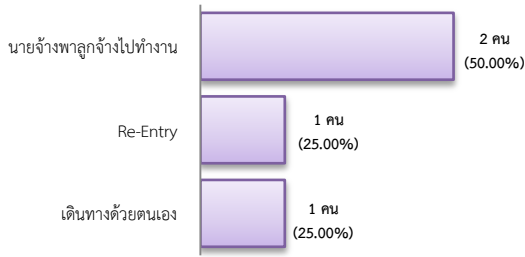
4. การเดินทางไปทำงานในต่างประเทศ

จำนวน 4 คน

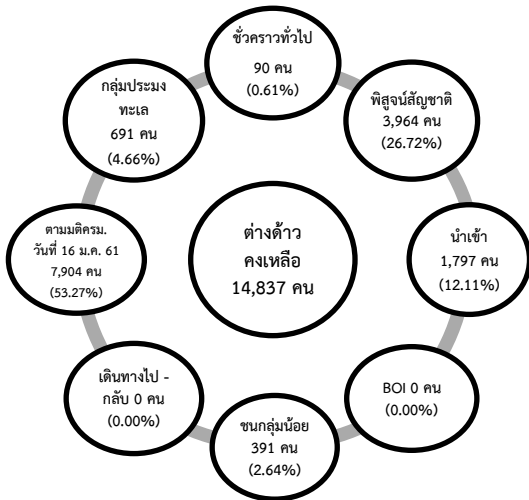


เพิ่มขึ้น 33.33%
จากช่วงเดียวกันปีก่อน

จำแนกตามประเภทการเดินทาง



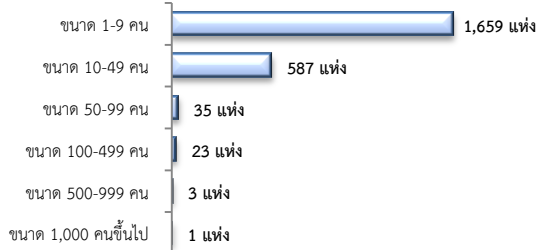
5. การทำงานของคนต่างด้าว



6. จำนวนสถานประกอบการและลูกจ้าง

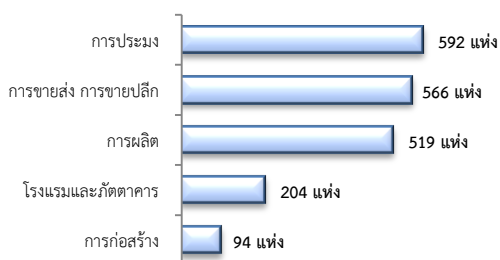
สถานประกอบการ 2,308 แห่ง

จำแนกตามขนาด



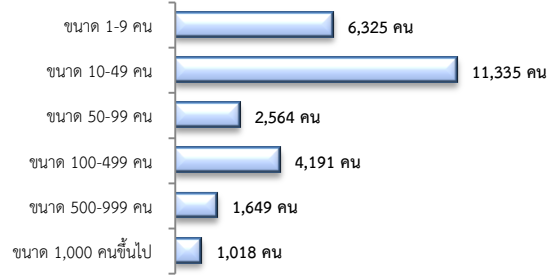
สถานประกอบการ

ตามประเภทอุตสาหกรรม 5 อันดับแรก



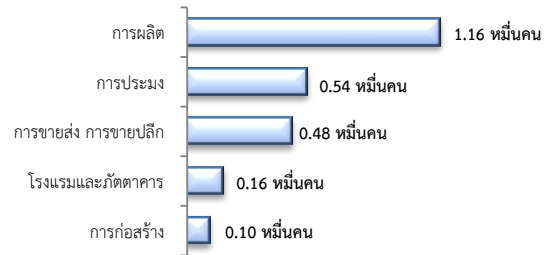
การจ้างงาน 27,082 คน

จำแนกตามขนาด



การจ้างงาน

ตามประเภทอุตสาหกรรม 5 อันดับแรก



ที่มา : สำนักงานสวัสดิการและคุ้มครองแรงงานจังหวัด

7. สถานประกอบการในระบบประกันสังคม

สถานประกอบการ

1,536 แห่ง



เพิ่มขึ้น 3.71%

จากช่วงเดียวกันปีก่อน

ผู้ประกันตน

4.19 หมื่นคน



เพิ่มขึ้น 5.37%

จากช่วงเดียวกันปีก่อน

- ม.33 จำนวน 2.09 หมื่นคน

- ม.39 จำนวน 4.80 พันคน

- ม.40 จำนวน 1.62 หมื่นคน

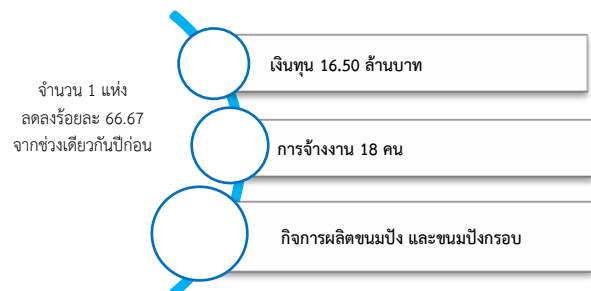
จำนวนแรงงานต่างด้าวในระบบประกันสังคม

- สถานประกอบการ จำนวน 586 แห่ง

- ผู้ประกันตน จำนวน 5,472 คน

ที่มา : สำนักงานประกันสังคมจังหวัด

8. โรงงานอุตสาหกรรมที่ได้รับอนุญาตให้ประกอบกิจการใหม่



ที่มา : กรมโรงงานอุตสาหกรรม