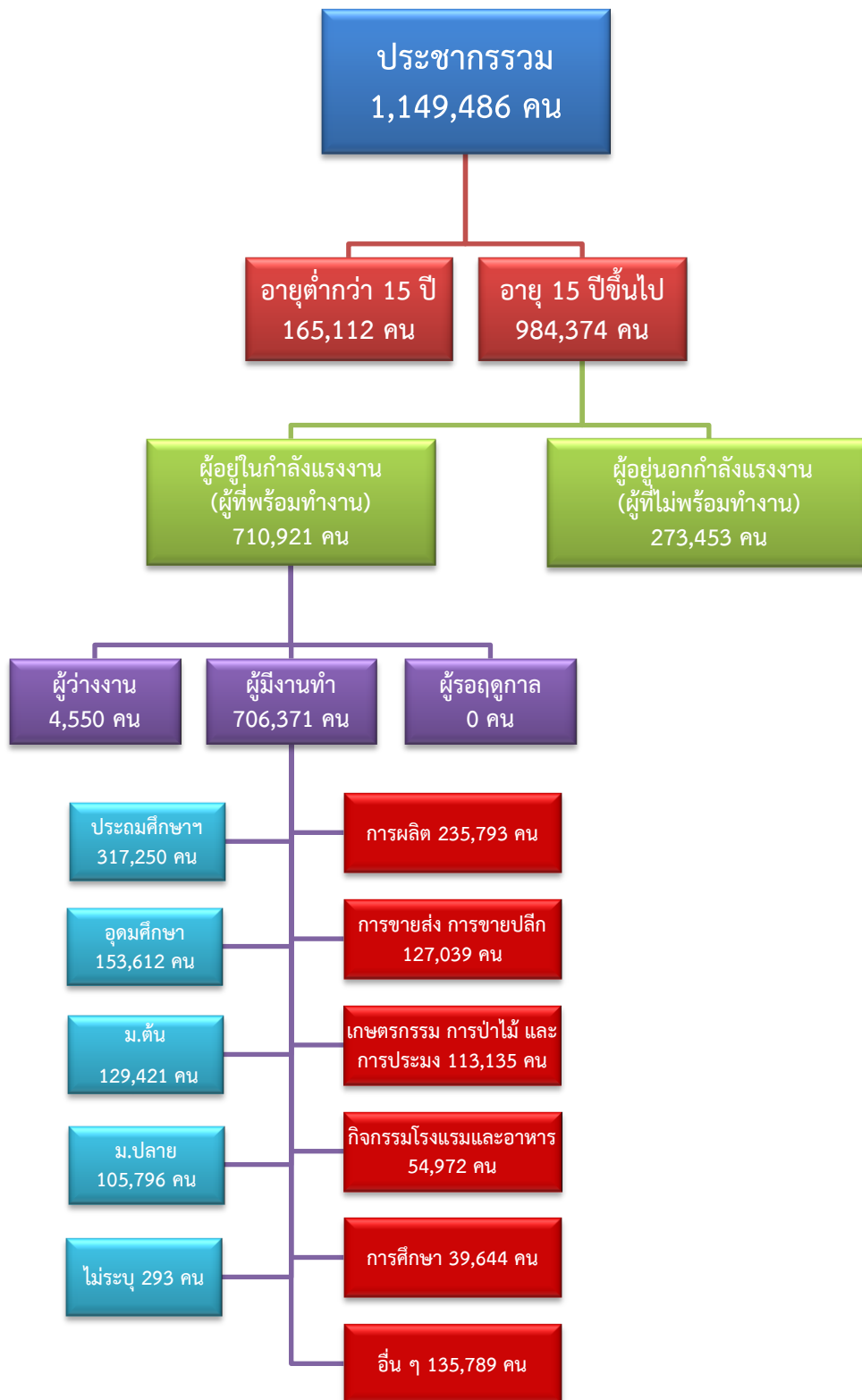


# ข้อมูลสถานการณ์ด้านแรงงาน จังหวัดนครปฐม เดือนมิถุนายน 2564

## 1. ข้อมูลการทำงานของประชากร ไตรมาส 1/2564



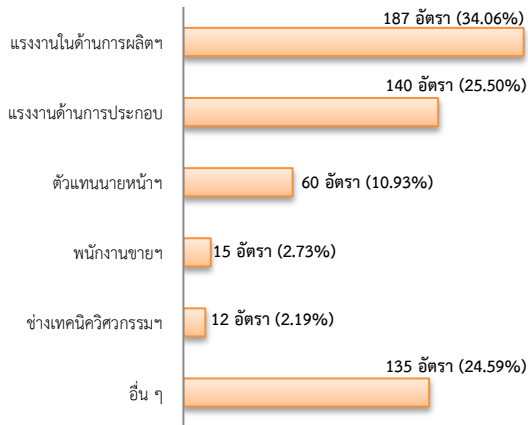
ที่มา : สำนักงานสถิติแห่งชาติ

## 2. การให้บริการจัดหางานของรัฐ

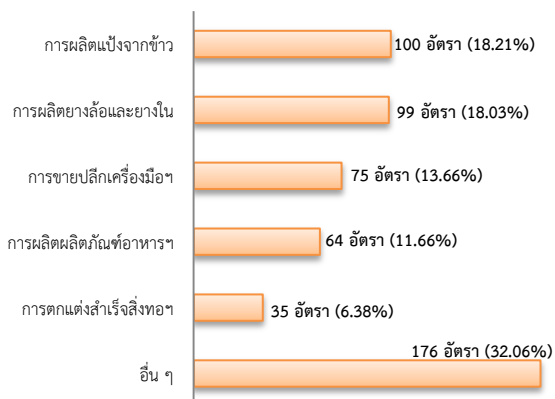
### ตำแหน่งงาน 549 อัตรา

- เพิ่มขึ้น 1.48% จากเดือนที่ผ่านมา
- ลดลง 27.19% จากช่วงเดียวกันปีก่อน

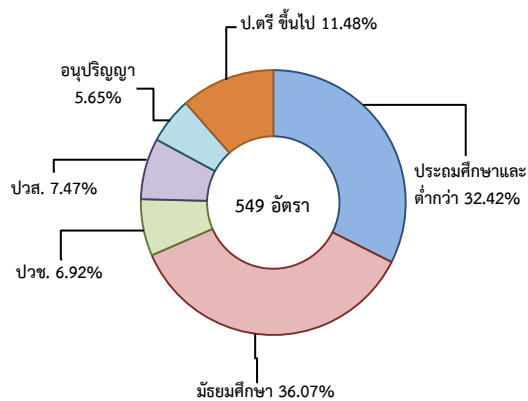
จำแนกตามประเภทอาชีพ 5 อันดับแรก



จำแนกตามประเภทอุตสาหกรรม 5 อันดับแรก



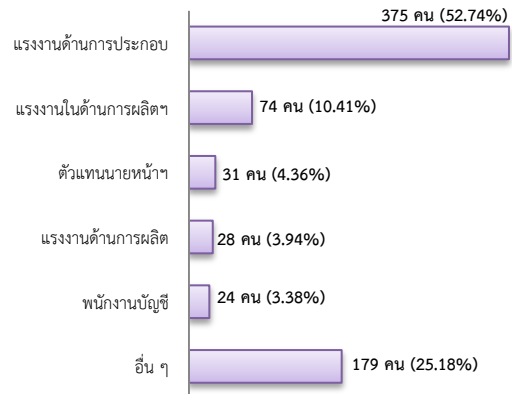
จำแนกตามระดับการศึกษา



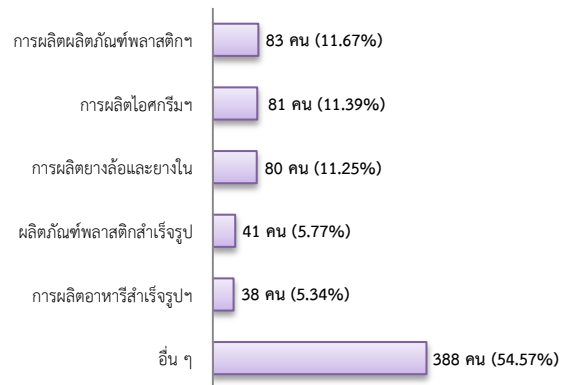
## การบรรจุงาน 711 คน

- ลดลง 22.12% จากเดือนที่ผ่านมา
- ลดลง 5.70% จากช่วงเดียวกันปีก่อน

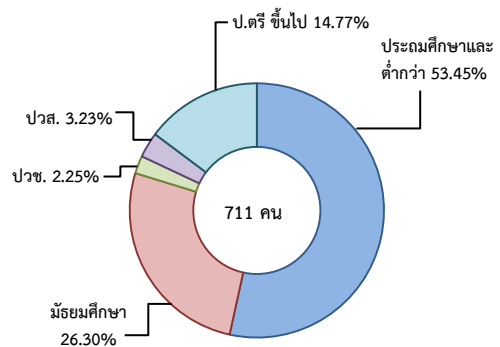
จำแนกตามประเภทอาชีพ 5 อันดับแรก



จำแนกตามประเภทอุตสาหกรรม 5 อันดับแรก



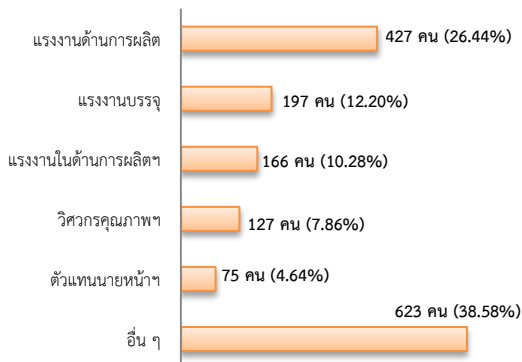
จำแนกตามระดับการศึกษา



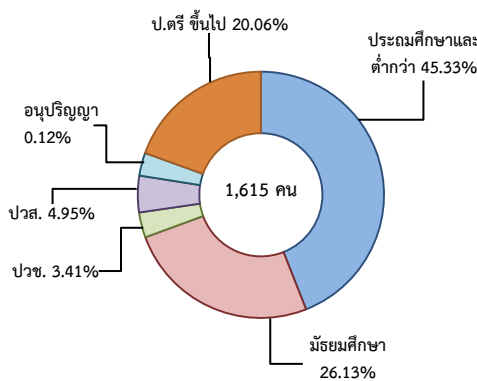
## ผู้สมัครงาน (รวมทุกการให้บริการ) 1,615 คน

- ลดลง 12.32% จากเดือนที่ผ่านมา
- เพิ่มขึ้น 60.22% จากช่วงเดียวกันปีก่อน

### จำแนกตามประเภทอาชีพ 5 อันดับแรก



### จำแนกตามระดับการศึกษา



## ความต้องการแรงงานใน 10 อุตสาหกรรมเป้าหมาย

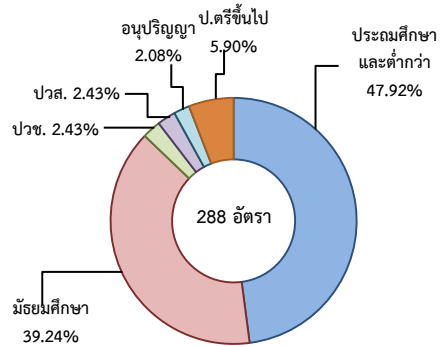
### มีจำนวน 288 อัตรา

- เพิ่มขึ้น 32.72% จากเดือนที่ผ่านมา
- ลดลง 7.99% จากช่วงเดียวกันปีก่อน

### 10 อุตสาหกรรมเป้าหมาย ที่มีความต้องการ

- การแปรรูปอาหาร 65.63%
- ยานยนต์สมัยใหม่ 34.38%

### จำแนกตามระดับการศึกษา



ที่มา : ระบบบริการจัดหางานในประเทศผ่านระบบอิเล็กทรอนิกส์ (e-Service) กรมการจัดหางาน

## 3. การเดินทางไปทำงานในต่างประเทศ จำนวน 21 คน

- เพิ่มขึ้น ประมาณ 1 เท่า จากเดือนที่ผ่านมา
- เพิ่มขึ้น ประมาณ 20 เท่า จากช่วงเดียวกันปีก่อน

จำแนกตามประเภทการเดินทาง	จำนวน	ร้อยละ
- เดินทางด้วยตนเอง	9	42.86
- กรมการจัดหางานจัดส่ง	0	0.00
- นายจ้างพาลูกจ้างไปทำงาน	1	4.76
- นายจ้างส่งลูกจ้างไปฝึกงาน	0	0.00
- บริษัทจัดหางานจัดส่ง	1	4.76
- RE-ENTRY	10	47.62
<b>รวม</b>	<b>21</b>	<b>100.00</b>

ที่มา : กองบริหารแรงงานไทยไปต่างประเทศ

## 4. การทำงานของคนต่างด้าวคงเหลือ

### จำนวน 74,130 คน

- ลดลง 1.07% จากเดือนที่ผ่านมา
- ลดลง 35.90% จากช่วงเดียวกันปีก่อน

### จำแนกตามการอนุญาต ดังนี้

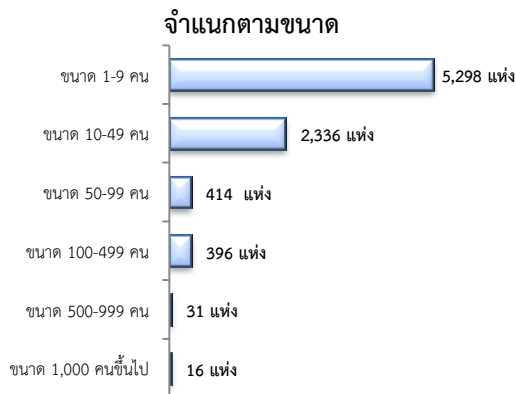
- ชั่วคราวทั่วไป 2,582คน- พิสูจน์สัญชาติ - คน
- นำเข้า 21,927 คน
- มติกรม.วันที่ 20 ส.ค.62 35,834 คน
- BOI 89 คน - ชนกลุ่มน้อย 6,819 คน
- มติกรม.วันที่ 4 ส.ค. 63 5,453 คน
- มติกรม.วันที่ 29 ธ.ค.63 1,426 คน

ที่มา : สำนักงานจัดหางานจังหวัด

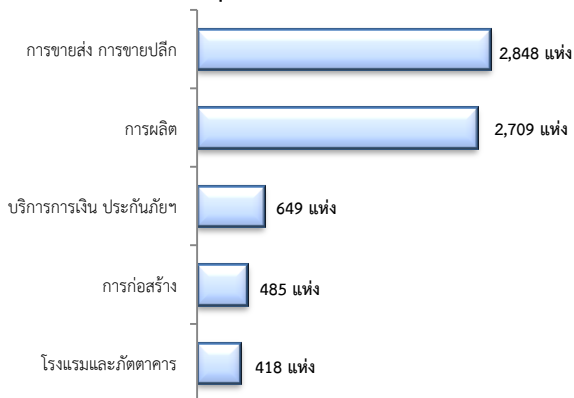
## 5. จำนวนสถานประกอบการและลูกจ้าง คงเหลือ

สถานประกอบการ 8,491 แห่ง

- เพิ่มขึ้น 0.30% จากเดือนที่ผ่านมา
- เพิ่มขึ้น 3.83% จากช่วงเดียวกันปีก่อน

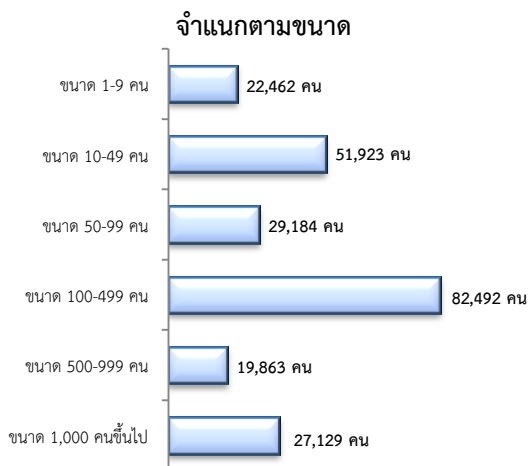


**สถานประกอบการ  
ตามประเภทอุตสาหกรรม 5 อันดับแรก**

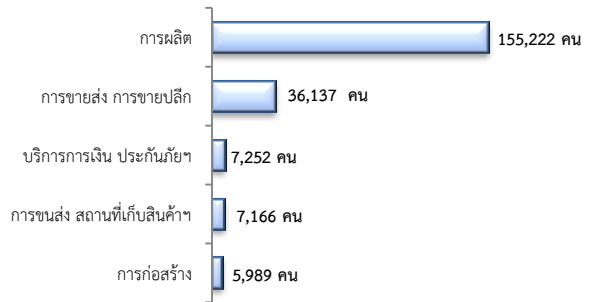


การจ้างงาน 233,053 คน

- เพิ่มขึ้น 0.31% จากเดือนที่ผ่านมา
- ลดลง 2.66% จากช่วงเดียวกันปีก่อน



**การจ้างงาน  
ตามประเภทอุตสาหกรรม 5 อันดับแรก**



ที่มา : สำนักงานสถิติการและคุ้มครองแรงงานจังหวัด

## 6. สถานประกอบการในระบบประกันสังคมคงเหลือ

สถานประกอบการ 9,567 แห่ง

- เพิ่มขึ้น 0.13% จากเดือนที่ผ่านมา
- เพิ่มขึ้น 0.69% จากช่วงเดียวกันปีก่อน

ผู้ประกันตน 326,334 คน

- เพิ่มขึ้น 0.05% จากเดือนที่ผ่านมา
- ลดลง 0.23% จากช่วงเดียวกันปีก่อน

มาตรา	พ.ค.	มิ.ย.	มิ.ย.	จาก เดือนก่อน	จากช่วง เดียวกันปีก่อน
ม.33 (คน)	242,703	247,492	242,726	0.01	-1.93
ม.39 (คน)	36,811	33,929	36,717	-0.26	8.22
ม.40 (คน)	46,669	44,155	46,891	0.48	6.20

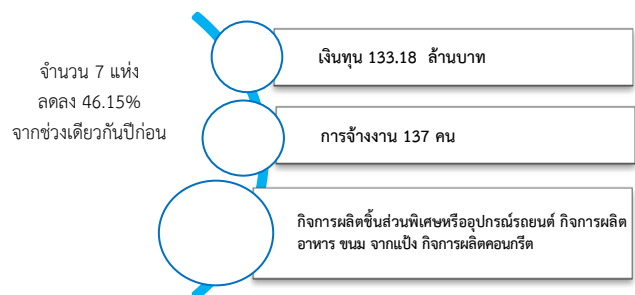
ที่มา : กองวิจัยและพัฒนา สำนักงานประกันสังคม (www.sso.go.th)

## จำนวนแรงงานต่างด้าวในระบบประกันสังคมคงเหลือ

- สถานประกอบการ จำนวน 2,320 แห่ง
- ผู้ประกันตน จำนวน 46,236 คน

ที่มา : สำนักงานประกันสังคมจังหวัด

## 7. โรงงานอุตสาหกรรมที่ได้รับอนุญาตให้ประกอบกิจการใหม่



ที่มา : กรมโรงงานอุตสาหกรรม