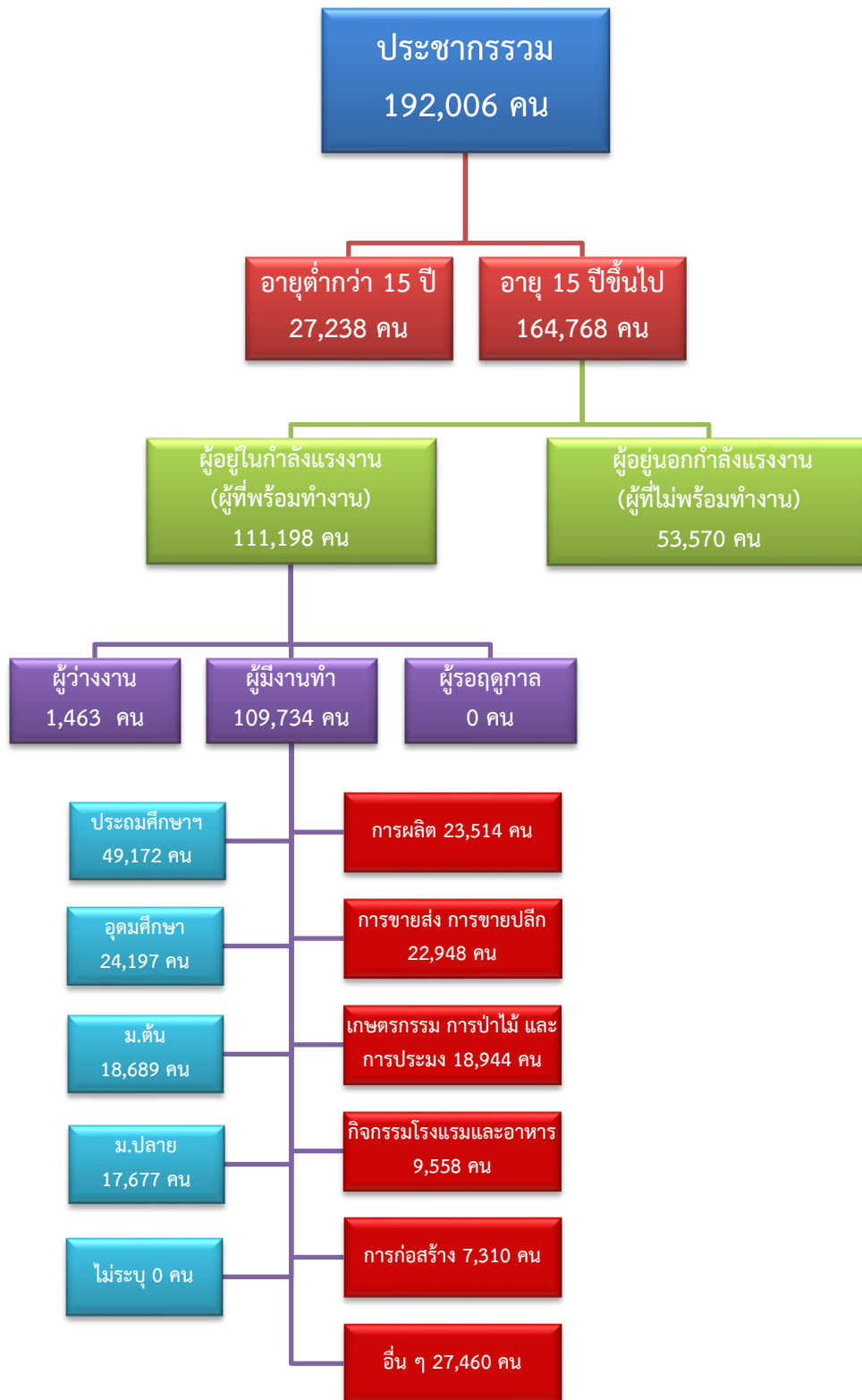


ข้อมูลสถานการณ์ด้านแรงงาน จังหวัดสมุทรสงคราม เดือนตุลาคม 2564

1. ข้อมูลการทำงานของประชากร ไตรมาส 2/2564

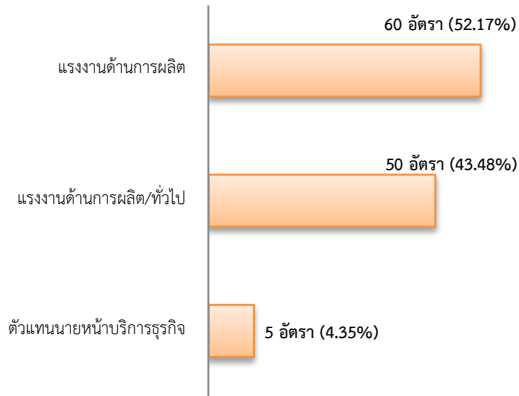


## 2. การให้บริการจัดหางานของรัฐ

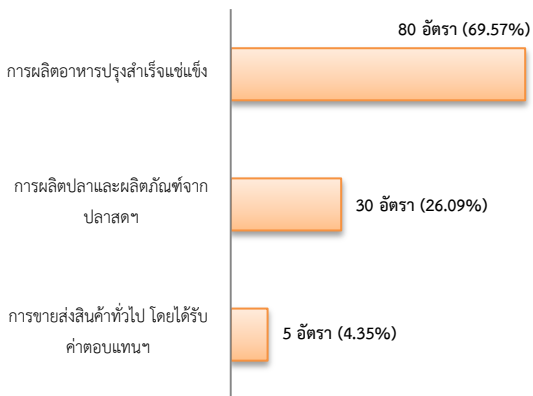
### ตำแหน่งงาน 115 อัตรา

- ลดลง 32.35% จากเดือนที่ผ่านมา
- เพิ่มขึ้น ประมาณ 11 เท่า จากช่วงเดียวกันปีก่อน

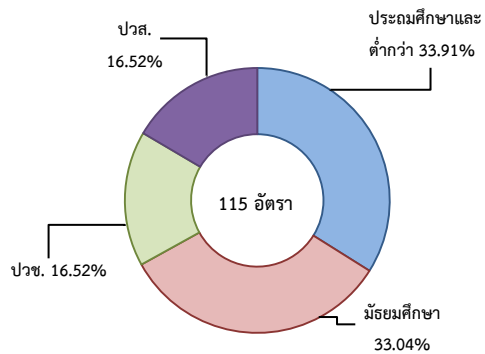
จำแนกตามประเภทอาชีพ



จำแนกตามประเภทอุตสาหกรรม



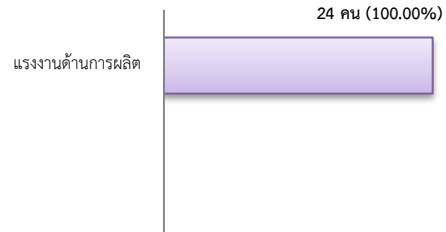
จำแนกตามระดับการศึกษา



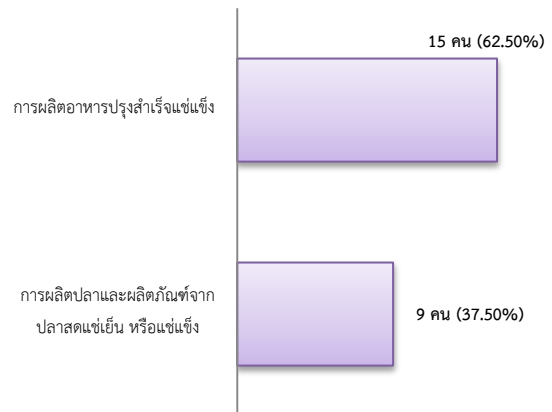
## การบรรจุงาน 24 คน

- ลดลง 84.81% จากเดือนที่ผ่านมา
- ลดลง 45.45% จากช่วงเดียวกันปีก่อน

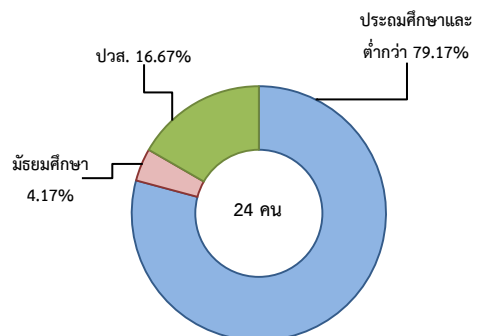
จำแนกตามประเภทอาชีพ



จำแนกตามประเภทอุตสาหกรรม



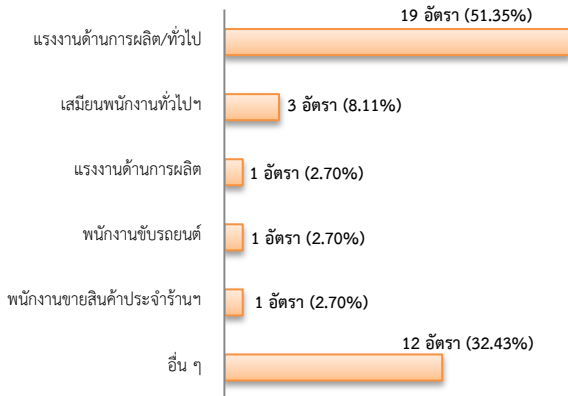
จำแนกตามระดับการศึกษา



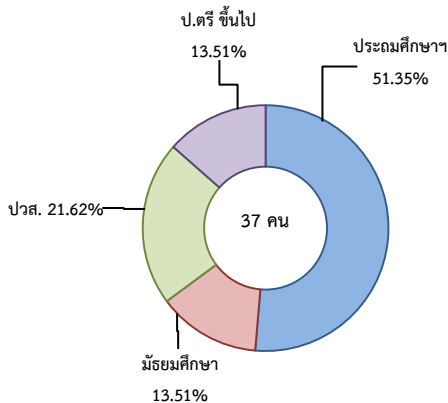
## ผู้สมัครงาน (รวมทุกการให้บริการ) 37 คน

- ลดลง 69.67% จากเดือนที่ผ่านมา
- ลดลง 27.45% จากช่วงเดียวกันปีก่อน

### จำแนกตามประเภทอาชีพ 5 อันดับแรก



### จำแนกตามระดับการศึกษา



## ความต้องการแรงงานใน 10 อุตสาหกรรมเป้าหมาย

### มีจำนวน 24 อัตรา

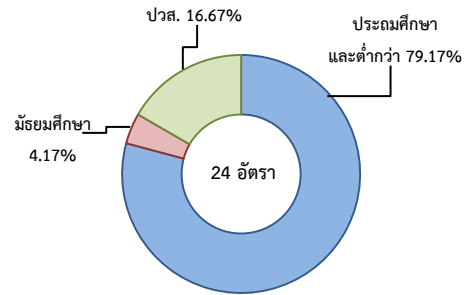
- ลดลง 70.00% จากเดือนที่ผ่านมา
- เพิ่มขึ้น 100.00% จากช่วงเดียวกันปีก่อน

## 10 อุตสาหกรรมเป้าหมาย ที่มีความต้องการแรงงาน

### 5 อันดับแรก

- การแปรรูปอาหาร 100.00%

### จำแนกตามระดับการศึกษา



ที่มา : ระบบให้บริการประชาชน (e-service.doe.go.th) ผ่านระบบ Single Sign On ของกรมการจัดหางาน

## 3. การเดินทางไปทำงานในต่างประเทศ จำนวน 3 คน

- เพิ่มขึ้น 50.00% จากเดือนที่ผ่านมา
- เพิ่มขึ้น 50.00% จากช่วงเดียวกันปีก่อน

| จำแนกตามประเภทการเดินทาง    | จำนวน    | ร้อยละ        |
|-----------------------------|----------|---------------|
| - เดินทางด้วยตนเอง          | 1        | 33.33         |
| - กรมการจัดหางานจัดส่ง      | 0        | 0.00          |
| - นายจ้างพาลูกจ้างไปทำงาน   | 1        | 33.33         |
| - นายจ้างส่งลูกจ้างไปฝึกงาน | 0        | 0.00          |
| - บริษัทจัดหางานจัดส่ง      | 0        | 0.00          |
| - RE-ENTRY                  | 1        | 33.33         |
| <b>รวม</b>                  | <b>3</b> | <b>100.00</b> |

ที่มา : กองบริหารแรงงานไทยไปต่างประเทศ

## 4. การทำงานของคนต่างด้าวคงเหลือ

### จำนวน 12,790 คน

- เพิ่มขึ้น 0.38% จากเดือนที่ผ่านมา
- ลดลง 18.41% จากช่วงเดียวกันปีก่อน

### จำแนกตามการอนุญาต ดังนี้

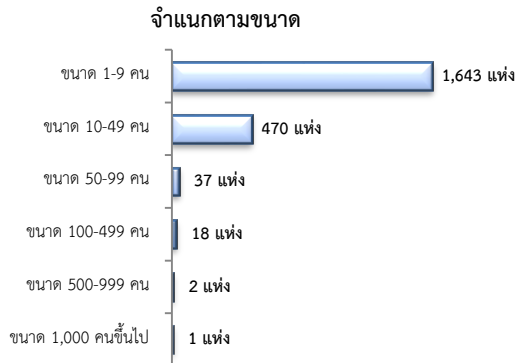
- ชั่วคราวทั่วไป 40 คน
- พิสูจน์สัญชาติ - คน
- นำเข้า 1,406 คน
- BOI - คน
- ชนกลุ่มน้อย 326 คน
- มติกรม.วันที่ 20 ส.ค.62 7,435 คน
- มติกรม.วันที่ 4 ส.ค. 63 468 คน
- มติกรม.วันที่ 29 ธ.ค.63 1,465 คน
- มติกรม.วันที่ 13 ก.ย. 64 1,650 คน

ที่มา : สำนักงานจัดหางานจังหวัด

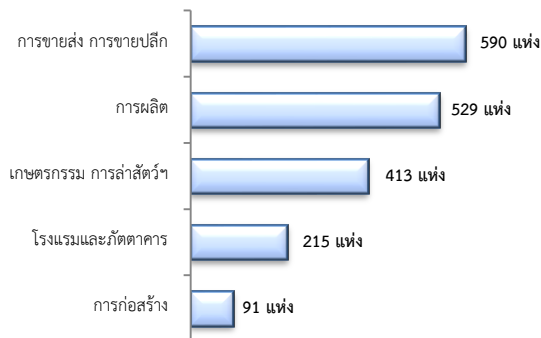
## 5. จำนวนสถานประกอบการและลูกจ้างคงเหลือ

สถานประกอบการ 2,171 แห่ง

- มีจำนวนเท่ากับเดือนที่ผ่านมา
- เพิ่มขึ้น 1.69% จากช่วงเดียวกันปีก่อน

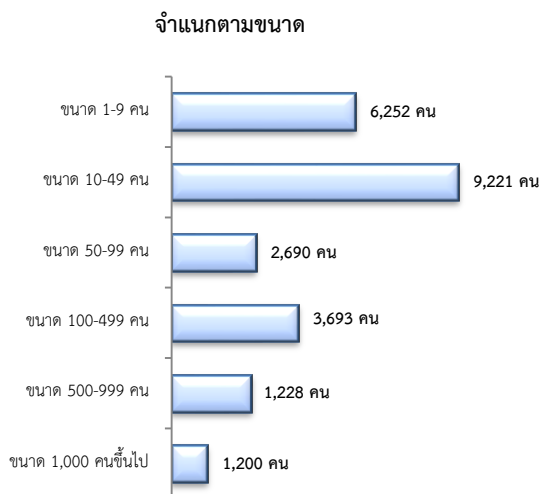


สถานประกอบการ  
ตามประเภทอุตสาหกรรม 5 อันดับแรก



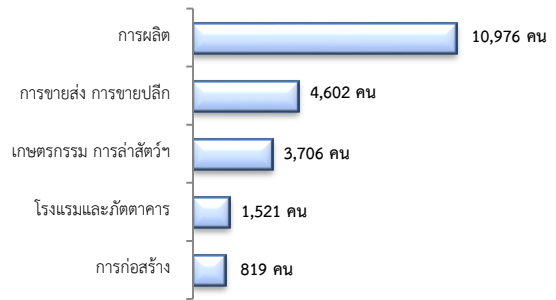
การจ้างงาน 24,284 คน

- ลดลง 0.33% จากเดือนที่ผ่านมา
- ลดลง 2.71% จากช่วงเดียวกันปีก่อน



การจ้างงาน

ตามประเภทอุตสาหกรรม 5 อันดับแรก



ที่มา : สำนักงานสถิติและคุ้มครองแรงงานจังหวัด

## 6. สถานประกอบการในระบบประกันสังคมคงเหลือ

สถานประกอบการ 1,573 แห่ง

- เพิ่มขึ้น 0.45% จากเดือนที่ผ่านมา
- เพิ่มขึ้น 0.45% จากช่วงเดียวกันปีก่อน

ผู้ประกันตน 79,422 คน

- เพิ่มขึ้น 0.15% จากเดือนที่ผ่านมา
- เพิ่มขึ้น 79.34% จากช่วงเดียวกันปีก่อน

| มาตรา     | ก.ย.   | ต.ค.   | ต.ค.   | จากเดือนก่อน | จากช่วงเดียวกันปีก่อน |
|-----------|--------|--------|--------|--------------|-----------------------|
| ม.33 (คน) | 20,858 | 21,092 | 20,740 | -0.57        | -1.67                 |
| ม.39 (คน) | 5,483  | 4,974  | 5,453  | -0.55        | 9.63                  |
| ม.40 (คน) | 52,961 | 18,219 | 53,229 | 0.51         | 192.16                |

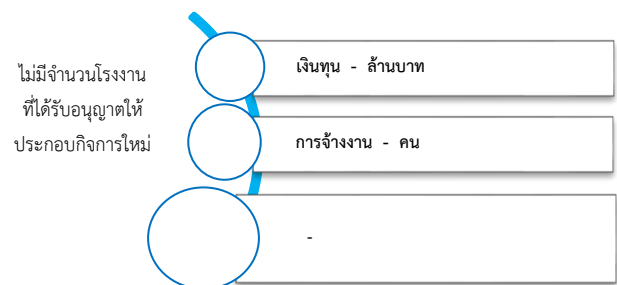
ที่มา : กอวิจยและพัฒนา สำนักงานประกันสังคม (www.sso.go.th)

## จำนวนแรงงานต่างด้าวในระบบประกันสังคมคงเหลือ

- สถานประกอบการ จำนวน 609 แห่ง
- ผู้ประกันตน จำนวน 5,344 คน

ที่มา : กอวิจยและพัฒนา สำนักงานประกันสังคม (www.sso.go.th)

## 8. โรงงานอุตสาหกรรมที่ได้รับอนุญาตให้ประกอบกิจการใหม่



ที่มา : กรมโรงงานอุตสาหกรรม