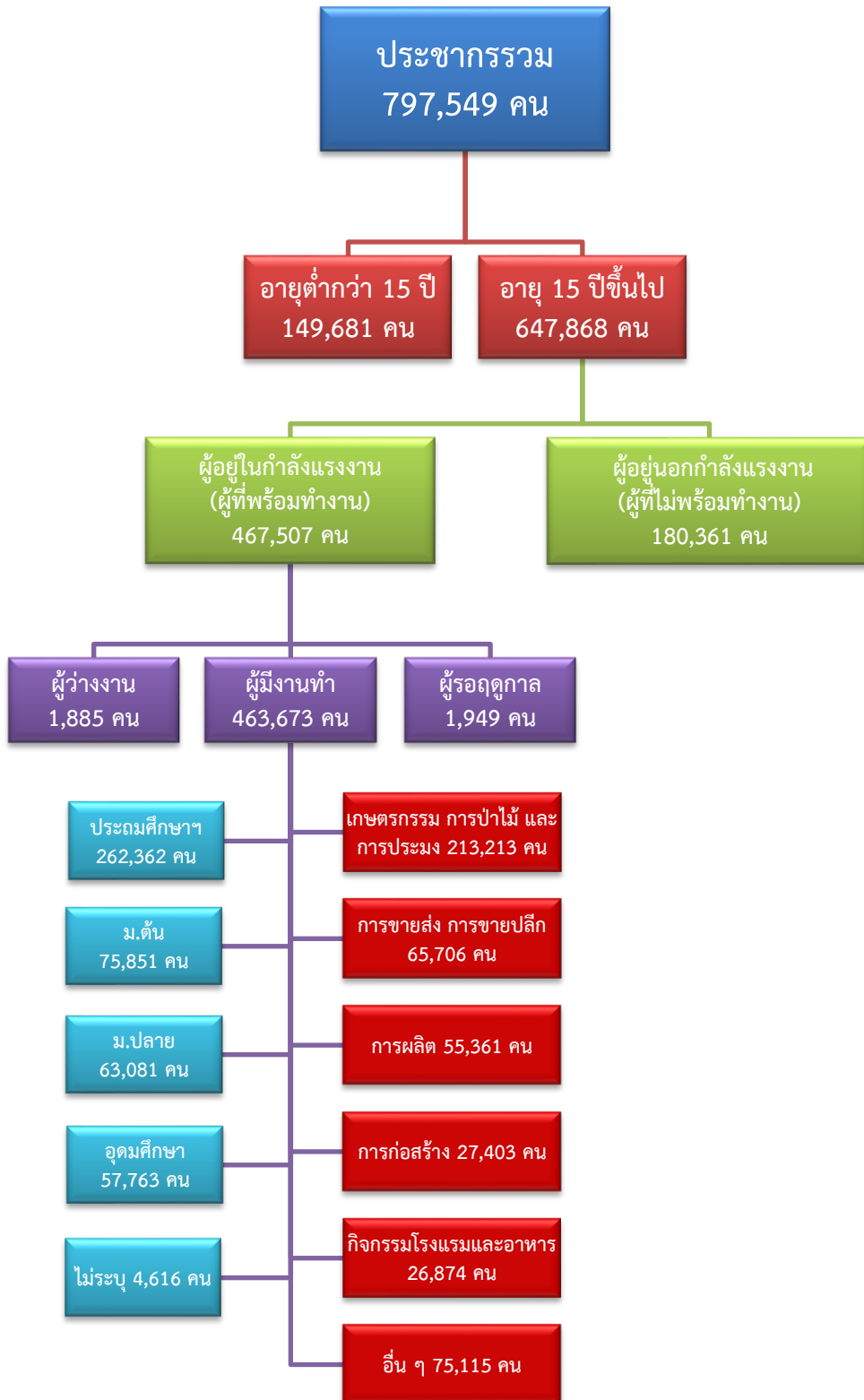


ข้อมูลสถานการณ์ด้านแรงงาน จังหวัดกาญจนบุรี เดือนกุมภาพันธ์ 2563

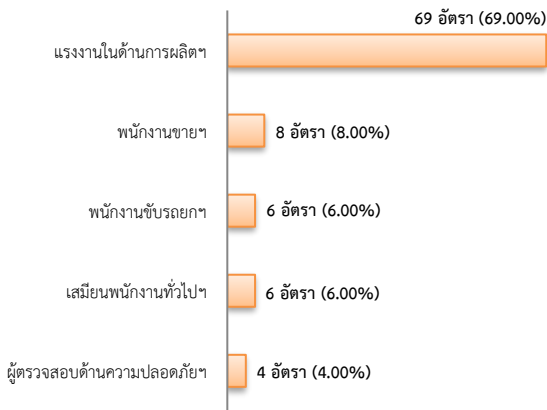
1. ข้อมูลการทำงานของประชากร ไตรมาส 4/2562



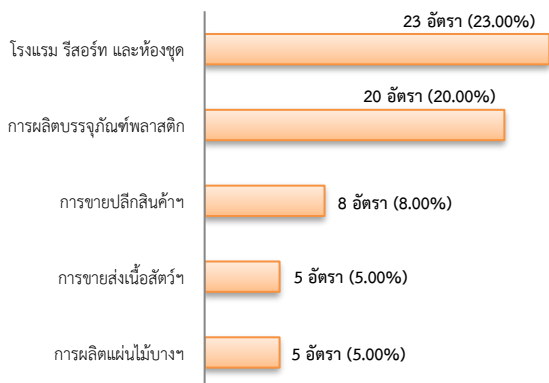
2. การให้บริการจัดหางานของรัฐ

- ตำแหน่งงาน 100 อัตรา ลดลง 71.91%
จากช่วงเดียวกันปีก่อน

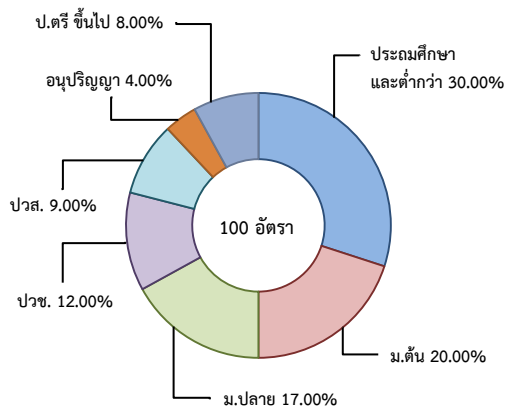
จำแนกตามประเภทอาชีพ 5 อันดับแรก



จำแนกตามประเภทอุตสาหกรรม 5 อันดับแรก

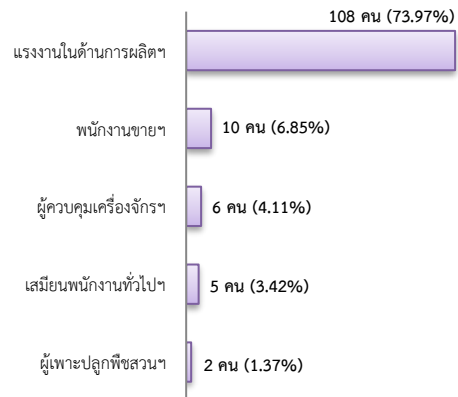


จำแนกตามระดับการศึกษา

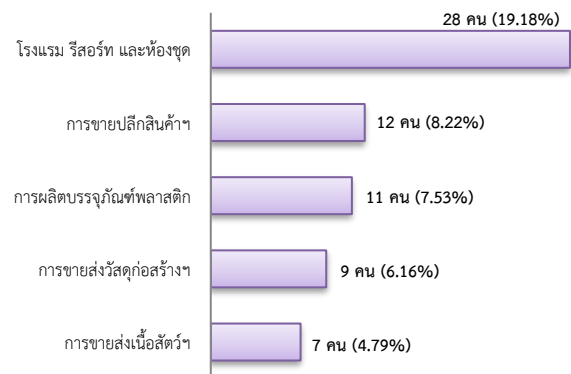


- การบรรจุงาน 146 คน ลดลง 34.23%
จากช่วงเดียวกันปีก่อน

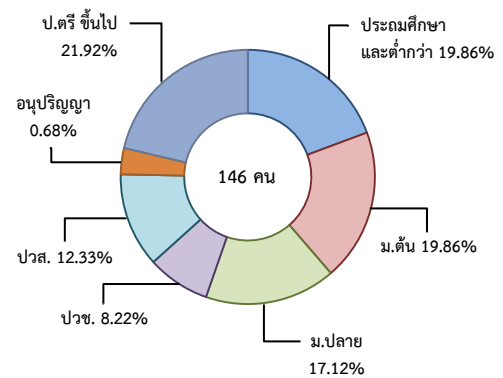
จำแนกตามประเภทอาชีพ 5 อันดับแรก



จำแนกตามประเภทอุตสาหกรรม 5 อันดับแรก

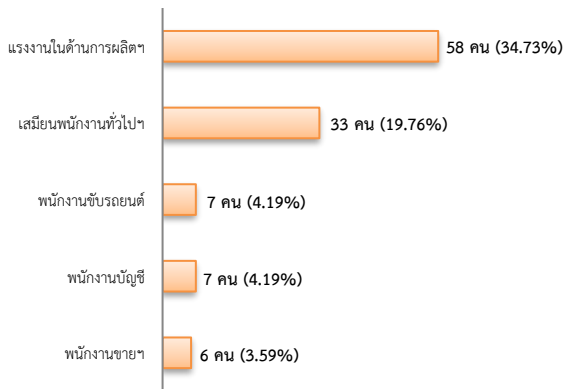


จำแนกตามระดับการศึกษา

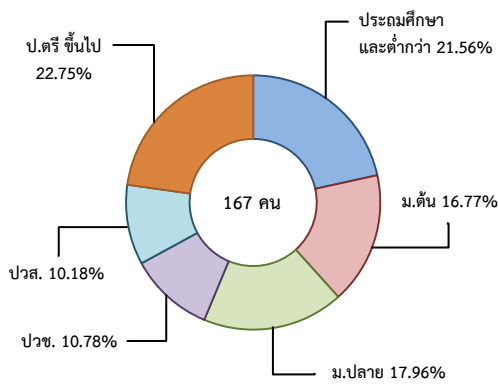


- ผู้สมัครงาน (รวมทุกการให้บริการ) 167 คน
 ลดลง 48.93% จากช่วงเดียวกันปีก่อน

จำแนกตามประเภทอาชีพ 5 อันดับแรก



จำแนกตามระดับการศึกษา

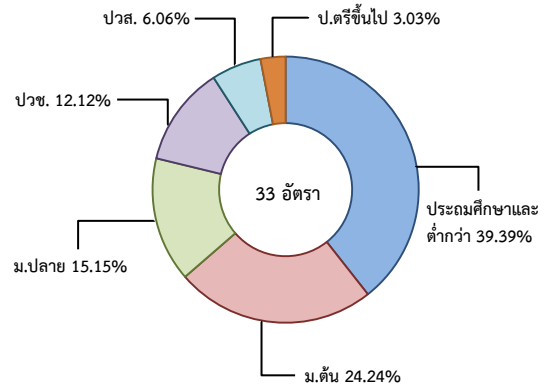


3. ความต้องการแรงงานใน 10 อุตสาหกรรมเป้าหมาย

มีจำนวน 33 อัตรา

- การท่องเที่ยวในกลุ่มรายได้ฯ 81.82%
- การแปรรูปอาหาร 15.15%
- ดิจิทัล 3.03%

จำแนกตามระดับการศึกษา

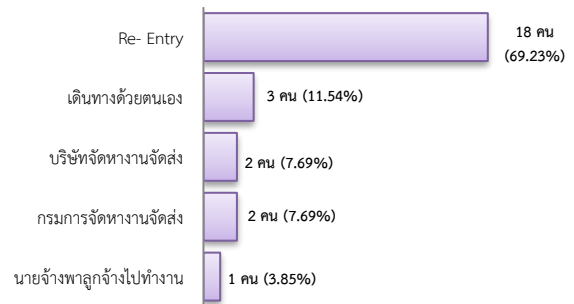


4. การเดินทางไปทำงานในต่างประเทศ

จำนวน 26 คน ลดลง 16.13%
 จากช่วงเดียวกันปีก่อน



จำแนกตามประเภทการเดินทาง

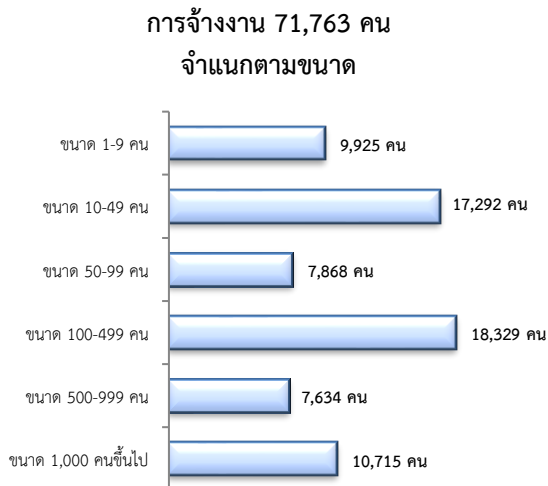
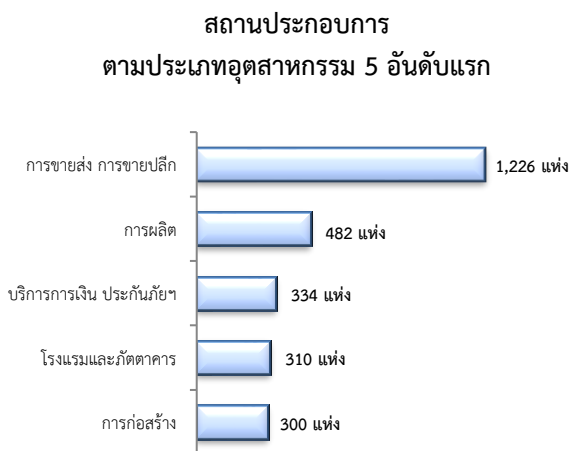
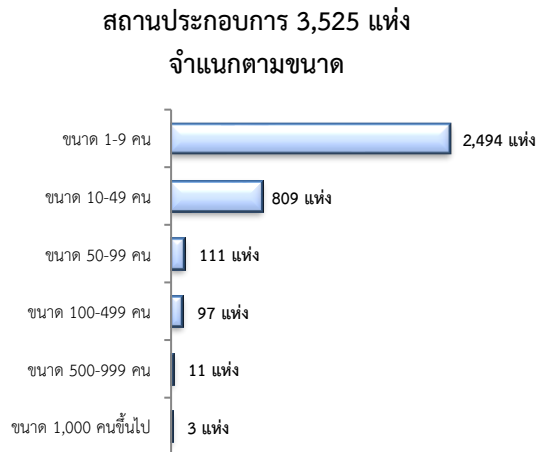


5. การทำงานของคนต่างด้าว

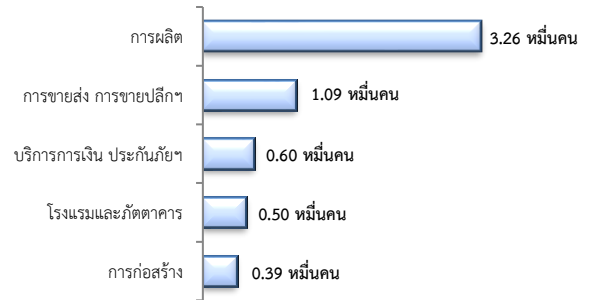
จำนวน 37,274 คน

- ชั่วคราวทั่วไป 196 คน - BOI - คน
- ชนกลุ่มน้อย 5,848 คน - พิสูจน์สัญชาติ 2,162 คน
- นำเข้า 8,360 คน - จำเป็นเร่งด่วน - คน
- เดินทางไป-กลับ 66 คน
- มติครม.วันที่ 16 ม.ค. 61 15,353 คน
- มติครม.วันที่ 20 ส.ค.62 5,289 คน
- กลุ่มประมงทะเล - คน

6. จำนวนสถานประกอบการและลูกจ้าง



การจ้างงาน ตามประเภทอุตสาหกรรม 5 อันดับแรก



ที่มา : สำนักงานสถิติการและคุ้มครองแรงงานจังหวัด

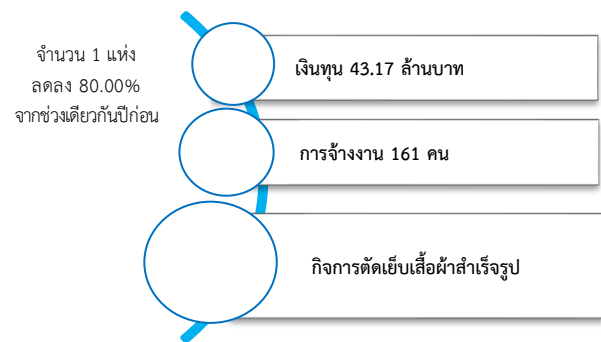
7. สถานประกอบการในระบบประกันสังคมเหลือ



จำนวนแรงงานต่างด้าวในระบบประกันสังคมเหลือ

- สถานประกอบการ จำนวน 890 แห่ง
- ผู้ประกันตน จำนวน 15,932 คน

8. โรงงานอุตสาหกรรมที่ได้รับอนุญาตให้ประกอบ กิจการใหม่



ที่มา : กรมโรงงานอุตสาหกรรม