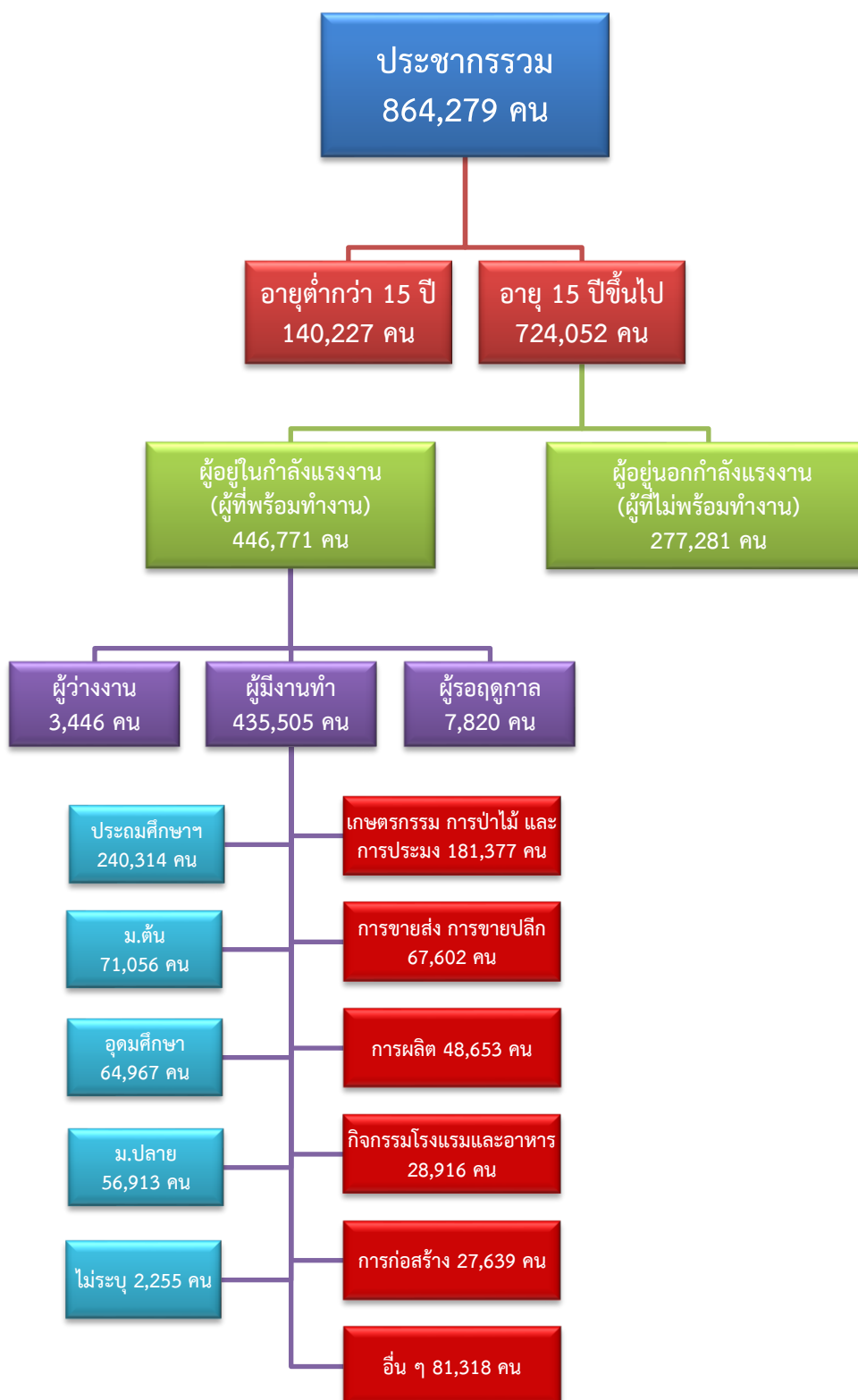


ข้อมูลสถานการณ์ด้านแรงงาน จังหวัดสุพรรณบุรี เดือนสิงหาคม 2563

1. ข้อมูลการทำงานของประชากร ไตรมาส 2/2563



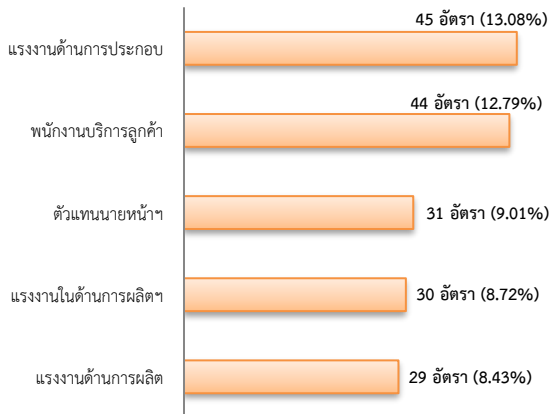
ที่มา : สำนักงานสถิติแห่งชาติ

2. การให้บริการจัดหางานของรัฐ

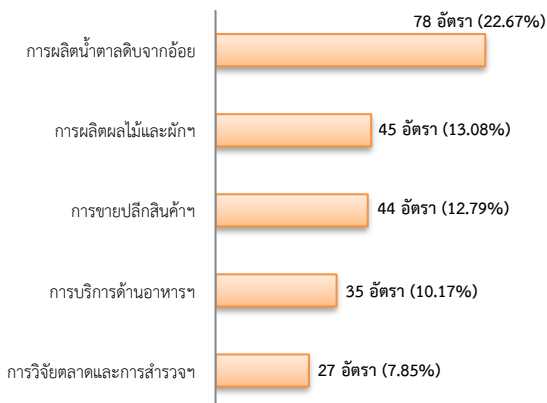
ตำแหน่งงาน 344 อัตรา

- เพิ่มขึ้น 91.11% จากเดือนที่ผ่านมา
- เพิ่มขึ้น 59.26% จากช่วงเดียวกันปีก่อน

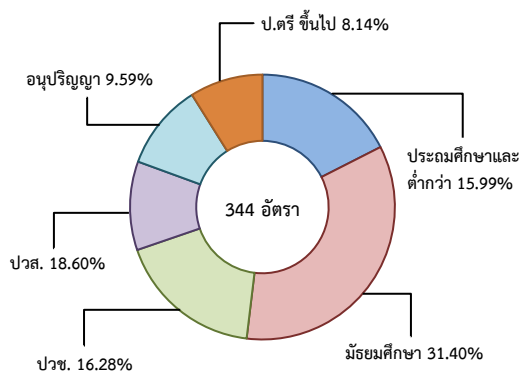
จำแนกตามประเภทอาชีพ 5 อันดับแรก



จำแนกตามประเภทอุตสาหกรรม 5 อันดับแรก



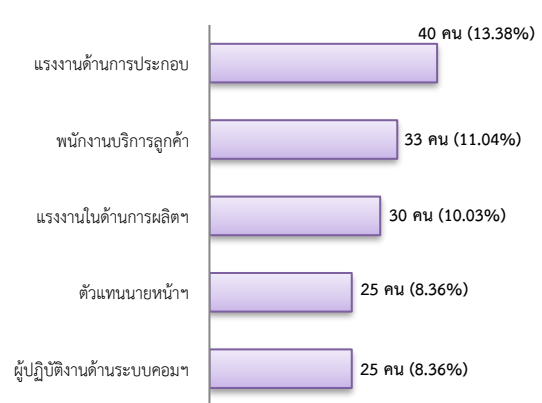
จำแนกตามระดับการศึกษา



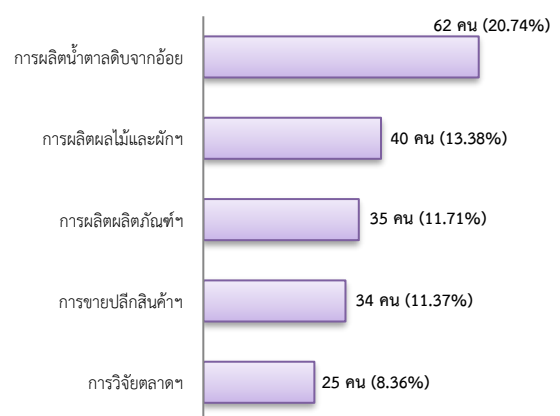
การบรรจุงาน 299 คน

- เพิ่มขึ้น 56.54% จากเดือนที่ผ่านมา
- เพิ่มขึ้น 62.50% จากช่วงเดียวกันปีก่อน

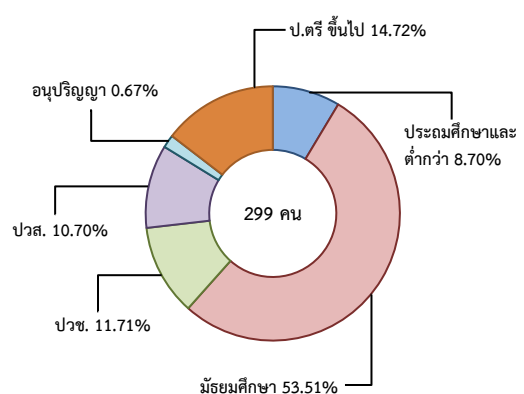
จำแนกตามประเภทอาชีพ 5 อันดับแรก



จำแนกตามประเภทอุตสาหกรรม 5 อันดับแรก



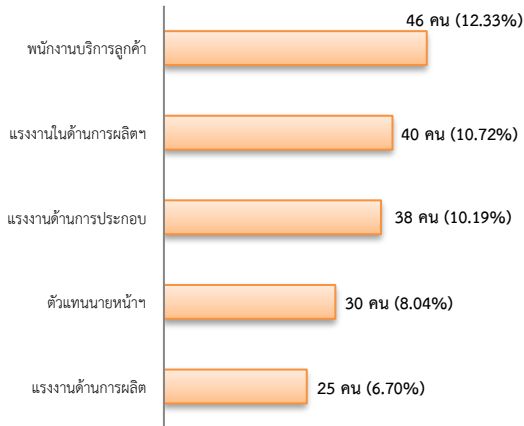
จำแนกตามระดับการศึกษา



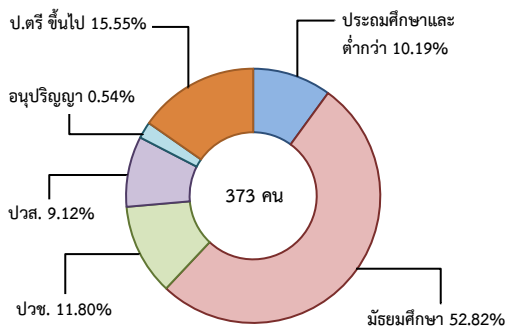
ผู้สมัครงาน (รวมทุกการให้บริการ) 373 คน

- เพิ่มขึ้น 53.50% จากเดือนที่ผ่านมา
- เพิ่มขึ้นประมาณ 3 เท่า จากช่วงเดียวกันปีก่อน

จำแนกตามประเภทอาชีพ 5 อันดับแรก



จำแนกตามระดับการศึกษา



ความต้องการแรงงานใน 10 อุตสาหกรรมเป้าหมาย

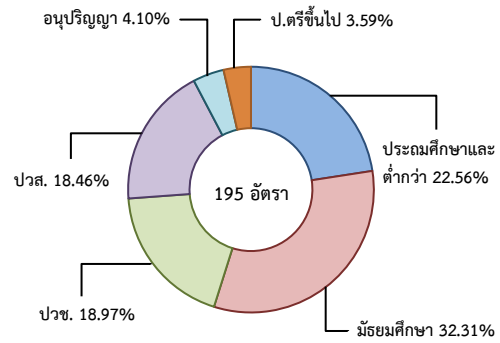
มีจำนวน 195 อัตรา

- เพิ่มขึ้นประมาณ 4 เท่า จากเดือนที่ผ่านมา
- เพิ่มขึ้นประมาณ 4 เท่า จากช่วงเดียวกันปีก่อน

10 อุตสาหกรรมเป้าหมาย ที่มีความต้องการ

- การแปรรูปอาหาร 75.90%
- การท่องเที่ยวกลุ่มรายได้ฯ 21.54%
- การแพทย์ครบวงจร 2.56%

จำแนกตามระดับการศึกษา



ที่มา : ระบบบริการจัดหางานในประเทศผ่านระบบอิเล็กทรอนิกส์ (e-Service) กรมการจัดหางาน

3. การเดินทางไปทำงานในต่างประเทศ จำนวน 4 คน

- เพิ่มขึ้น 33.33% จากเดือนที่ผ่านมา
- ลดลง 84.00% จากช่วงเดียวกันปีก่อน

จำแนกตามประเภทการเดินทาง



ที่มา : กองบริหารแรงงานไทยไปต่างประเทศ

4. การทำงานของคนต่างด้าวคงเหลือ

จำนวน 14,318 คน

- เพิ่มขึ้น 0.14% จากเดือนที่ผ่านมา
- ลดลง 10.46% จากช่วงเดียวกันปีก่อน

จำแนกตามการอนุญาต ดังนี้

- ชั่วคราวทั่วไป 226 คน - BOI 2 คน
- ชนกลุ่มน้อย 301 คน - พิสูจน์สัญชาติ - คน
- นำเข้า 5,798 คน - จำเป็นเร่งด่วน - คน
- เดินทางไป-กลับ - คน
- มติกรม.วันที่ 16 ม.ค.61 8 คน
- มติกรม.วันที่ 20 ส.ค.62 7,983 คน
- กลุ่มประมงทะเล - คน

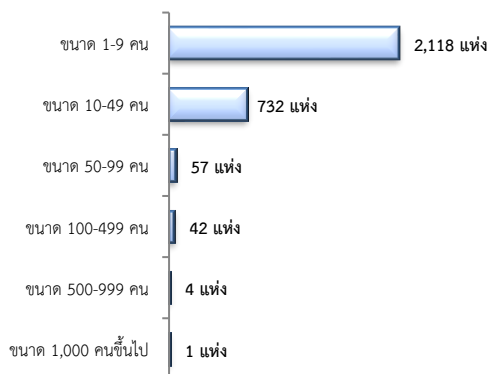
ที่มา : สำนักงานจัดหางานจังหวัด

5. จำนวนสถานประกอบการและลูกจ้าง คงเหลือ

สถานประกอบการ 2,954 แห่ง

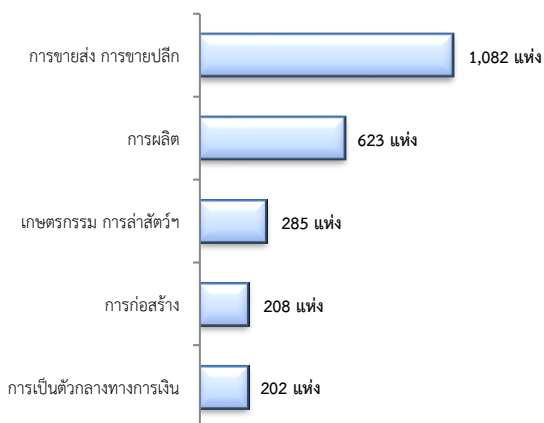
- เพิ่มขึ้น 0.54% จากเดือนที่ผ่านมา
- เพิ่มขึ้น 5.92% จากช่วงเดียวกันปีก่อน

จำแนกตามขนาด



สถานประกอบการ

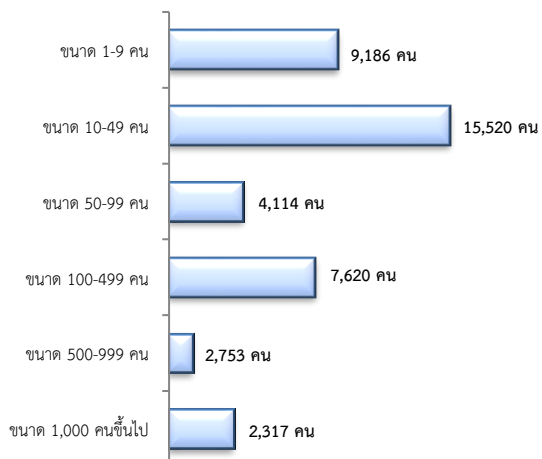
ตามประเภทอุตสาหกรรม 5 อันดับแรก



การจ้างงาน 41,510 คน

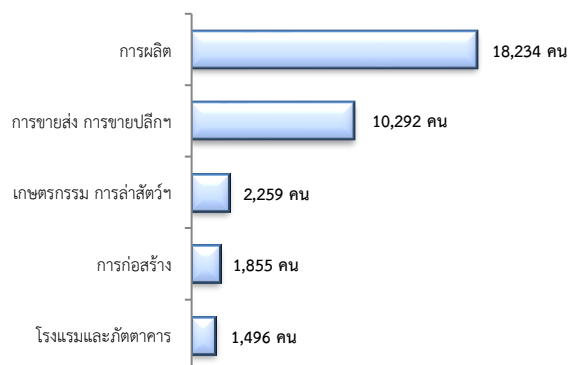
- เพิ่มขึ้น 0.71% จากเดือนที่ผ่านมา
- เพิ่มขึ้น 4.31% จากช่วงเดียวกันปีก่อน

จำแนกตามขนาด



การจ้างงาน

ตามประเภทอุตสาหกรรม 5 อันดับแรก



ที่มา : สำนักงานสถิติและคุ้มครองแรงงานจังหวัด

6. สถานประกอบการในระบบประกันสังคมคงเหลือ

สถานประกอบการ 4,109 แห่ง

- ลดลง 0.96% จากเดือนที่ผ่านมา
- เพิ่มขึ้น 2.91% จากช่วงเดียวกันปีก่อน

ผู้ประกันตน 105,426 คน

- เพิ่มขึ้น 0.24% จากเดือนที่ผ่านมา
- เพิ่มขึ้น 3.83% จากช่วงเดียวกันปีก่อน

มาตรา	จากเดือนก่อน	จากช่วงเดียวกัน
ม.33 จำนวน 51,149 คน	-0.44%	-1.63%
ม.39 จำนวน 13,800 คน	1.17%	8.93%
ม.40 จำนวน 40,477 คน	0.80%	9.77%

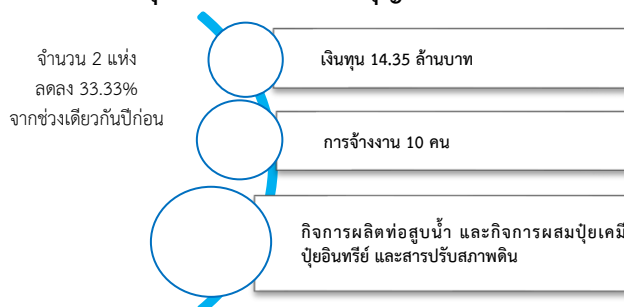
ที่มา : สำนักงานประกันสังคม

จำนวนแรงงานต่างด้าวในระบบประกันสังคมคงเหลือ

- สถานประกอบการ จำนวน 1,086 แห่ง
- ผู้ประกันตน จำนวน 8,552 คน

ที่มา : สำนักงานประกันสังคมจังหวัด

7. โรงงานอุตสาหกรรมที่ได้รับอนุญาตให้ประกอบกิจการใหม่



ที่มา : กรมโรงงานอุตสาหกรรม