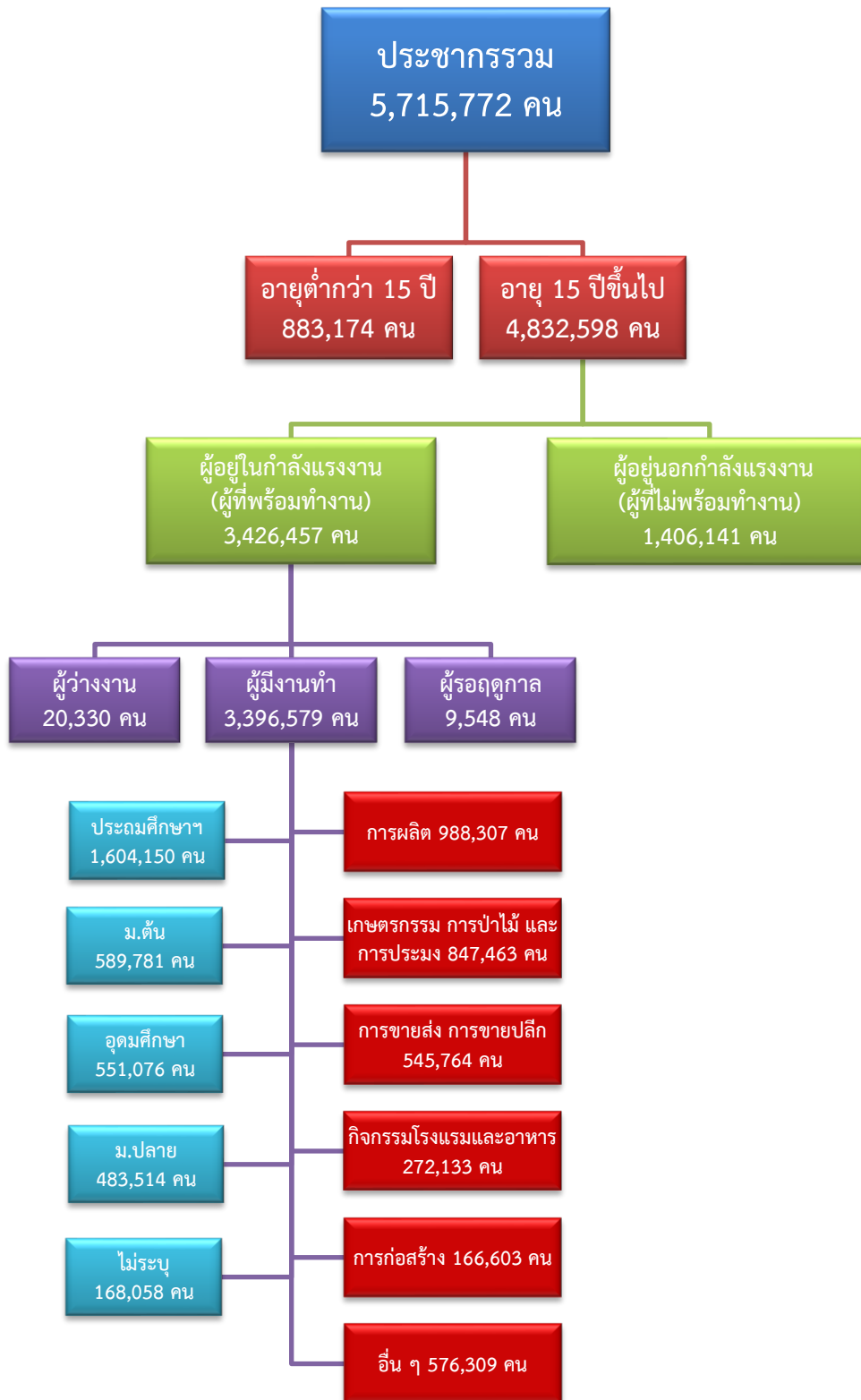


ข้อมูลสถานการณ์ด้านแรงงาน ภาคตะวันตก เดือนกุมภาพันธ์ 2563

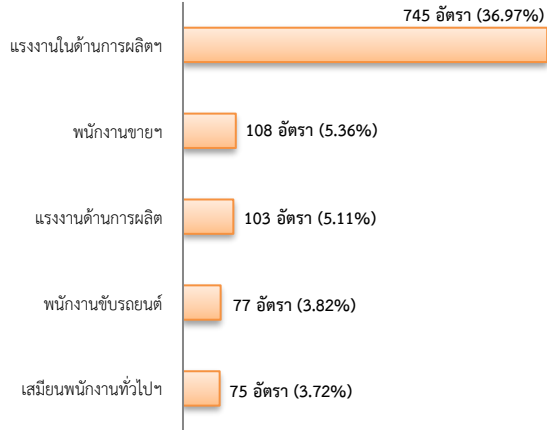
1. ข้อมูลการทำงานของประชากร ไตรมาส 4/2562



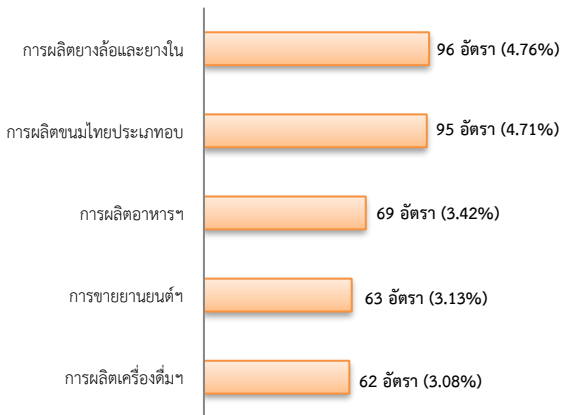
## 2. การให้บริการจัดหางานของรัฐ

- ตำแหน่งงาน 2,015 อัตรา ลดลง 32.59% จากช่วงเดียวกันปีก่อน

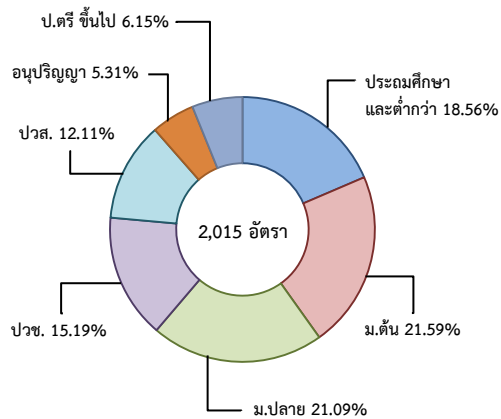
จำแนกตามประเภทอาชีพ 5 อันดับแรก



จำแนกตามประเภทอุตสาหกรรม 5 อันดับแรก

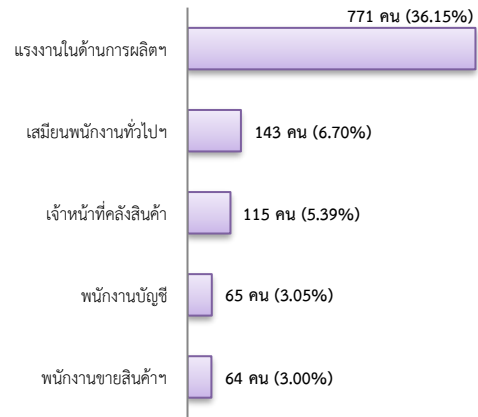


จำแนกตามระดับการศึกษา

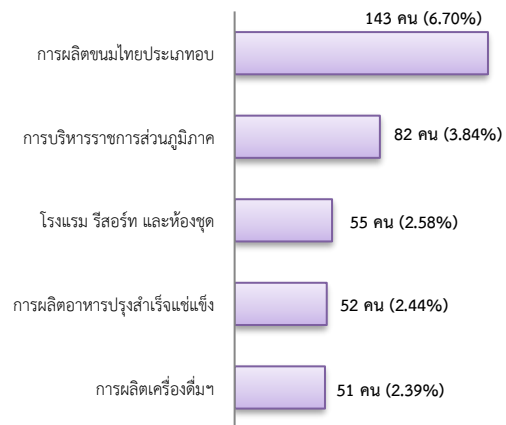


- การบรรจุงาน 2,133 คน เพิ่มขึ้น 3.69% จากช่วงเดียวกันปีก่อน

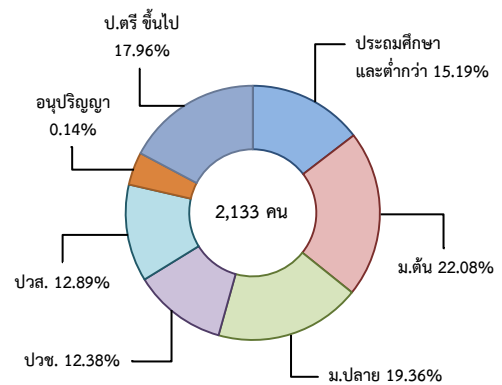
จำแนกตามประเภทอาชีพ 5 อันดับแรก



จำแนกตามประเภทอุตสาหกรรม 5 อันดับแรก

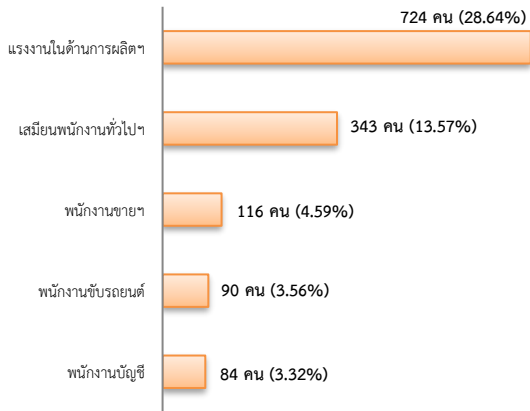


จำแนกตามระดับการศึกษา

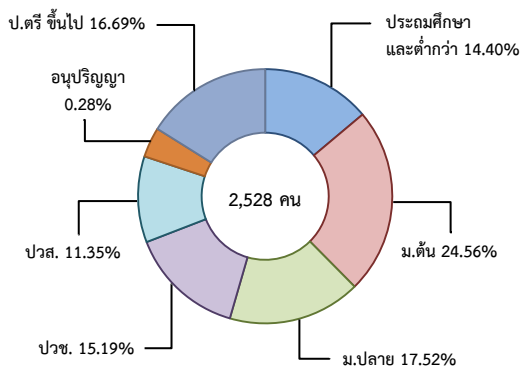


- ผู้สมัครงาน (รวมทุกการให้บริการ) 2,528 คน  
ลดลง 11.52% จากช่วงเดียวกันปีก่อน

จำแนกตามประเภทอาชีพ 5 อันดับแรก



จำแนกตามระดับการศึกษา

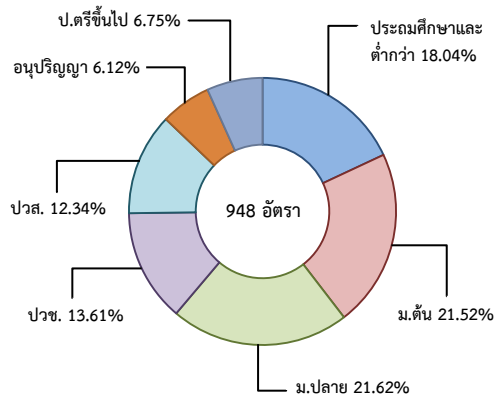


### 3. ความต้องการแรงงานใน 10 อุตสาหกรรมเป้าหมาย

มีจำนวน 948 อัตรา

- การแปรรูปอาหาร 56.01%
- การท่องเที่ยวในกลุ่มรายได้ฯ 17.93%
- ยานยนต์สมัยใหม่ 10.97%
- อิเล็กทรอนิกส์อัจฉริยะ 6.33%
- การเกษตรและเทคโนโลยีชีวภาพ 3.38%
- ดิจิทัล 2.95%
- การแพทย์ครบวงจร 1.16%
- การบินและโลจิสติกส์ 0.95%
- เชื้อเพลิงชีวภาพและเคมีชีวภาพ 0.32%

จำแนกตามระดับการศึกษา

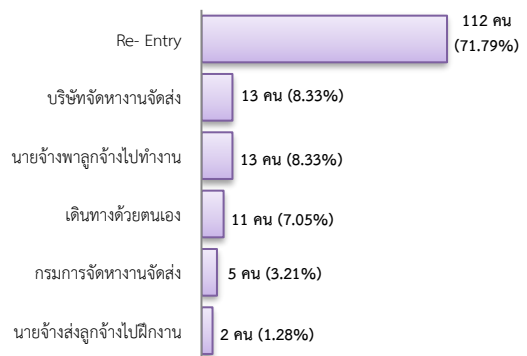


### 4. การเดินทางไปทำงานในต่างประเทศ

จำนวน 156 คน ลดลง 9.83%  
จากช่วงเดียวกันปีก่อน



จำแนกตามประเภทการเดินทาง



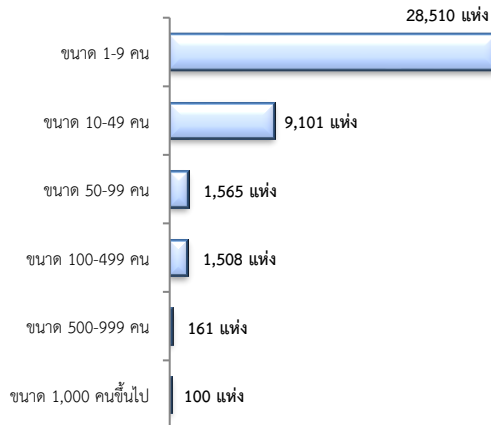
### 5. การทำงานของคนต่างด้าว

จำนวน 558,768 คน

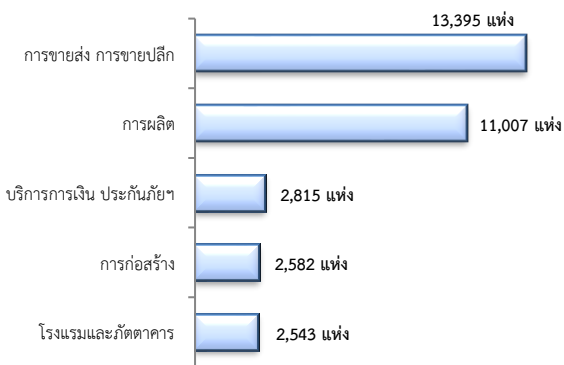
- ชั่วคราวทั่วไป 9,320 คน - BOI 521 คน
- ชนกลุ่มน้อย 21,492 คน - พิสูจน์สัญชาติ 115,836 คน
- นำเข้า 205,290 คน - จำเป็นเร่งด่วน - คน
- เดินทางไป-กลับ 66 คน
- มติครม.วันที่ 16 ม.ค.61 143,511 คน
- มติครม.วันที่ 20 ส.ค.62 61,961 คน
- กลุ่มประมงทะเล 771 คน

## 6. จำนวนสถานประกอบการและลูกจ้าง

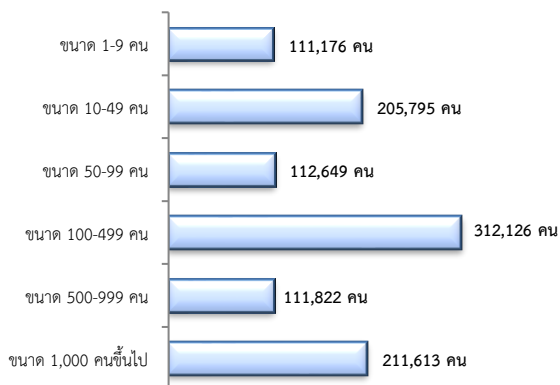
สถานประกอบการ 40,945 แห่ง  
จำแนกตามขนาด



สถานประกอบการ  
ตามประเภทอุตสาหกรรม 5 อันดับแรก

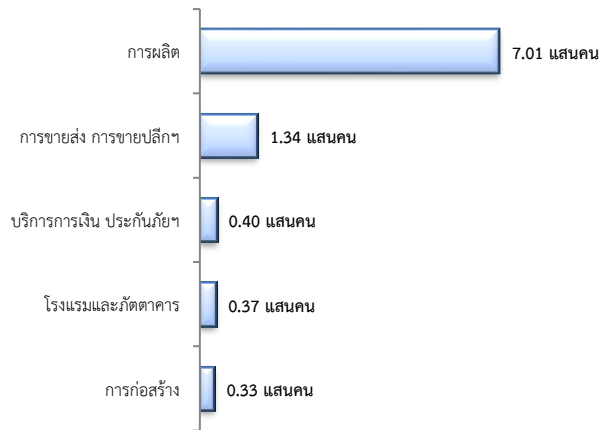


การจ้างงาน 1,065,181 คน  
จำแนกตามขนาด



การจ้างงาน

ตามประเภทอุตสาหกรรม 5 อันดับแรก



ที่มา : สำนักงานสถิติการและคุ้มครองแรงงานจังหวัด

## 7. สถานประกอบการในระบบประกันสังคมเหลือ

สถานประกอบการ  
41,100 แห่ง

เพิ่มขึ้น 2.70%  
จากช่วงเดียวกันปีก่อน

ผู้ประกันตน  
1.51 ล้านคน

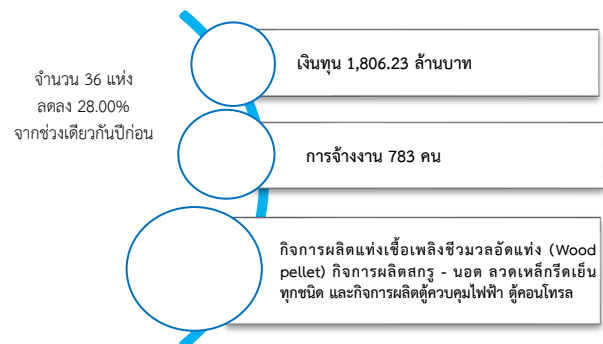
เพิ่มขึ้น 2.78%  
จากช่วงเดียวกันปีก่อน

- ม.33 จำนวน 1.10 ล้านคน
- ม.39 จำนวน 1.35 แสนคน
- ม.40 จำนวน 2.75 แสนคน

## จำนวนแรงงานต่างด้าวในระบบประกันสังคมเหลือ

- สถานประกอบการ จำนวน 12,058 แห่ง
- ผู้ประกันตน จำนวน 311,197 คน

## 8. โรงงานอุตสาหกรรมที่ได้รับอนุญาตให้ประกอบกิจการใหม่



ที่มา : กรมโรงงานอุตสาหกรรม