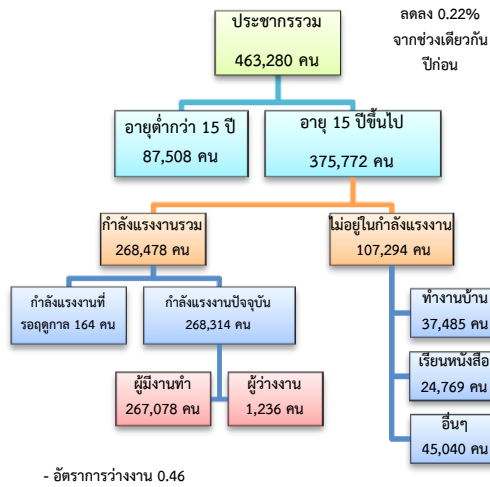


# ข้อมูลสถานการณ์ด้านแรงงาน จังหวัดประจวบคีรีขันธ์ เดือน ก.ย. 2561

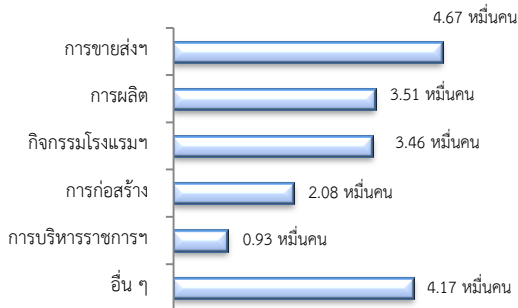
## 1. ประชากรในจังหวัดประจวบคีรีขันธ์ ไตรมาส 2/2561



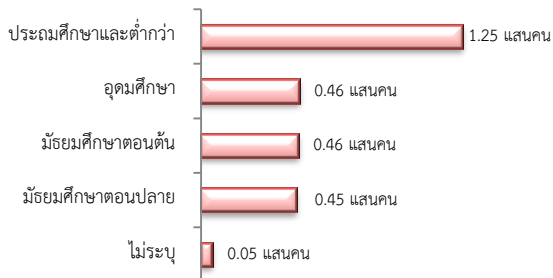
ผู้มีงานทำ 2.67 แสนคน ลดลง 1.12% จากปี 2560

- ในภาคเกษตร 7.88 หมื่นคน (29.51%)
- นอกภาคเกษตร 1.88 แสนคน (70.49%)

### ผู้มีงานทำ จำแนกตามอุตสาหกรรม



### ผู้มีงานทำ จำแนกตามระดับการศึกษา



ที่มา : สำนักงานสถิติแห่งชาติ

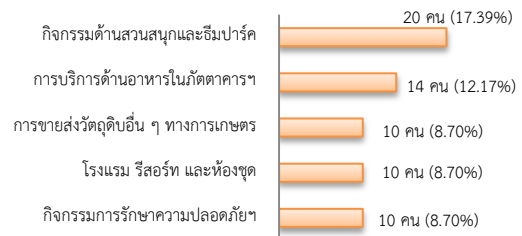
## 2. โรงงานอุตสาหกรรมที่ได้รับอนุญาตให้ประกอบกิจการใหม่



## 3. การให้บริการจัดหางานของรัฐ

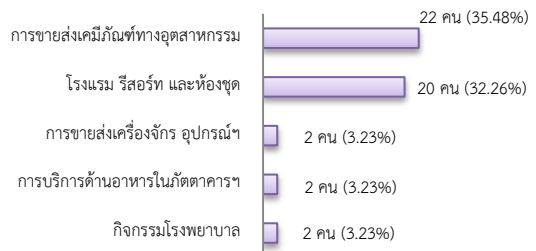
- ตำแหน่งงาน 115 อัตรา ลดลง 8.73% จากช่วงเดียวกันปีก่อน

### จำแนกตามประเภทอุตสาหกรรม 5 อันดับแรก



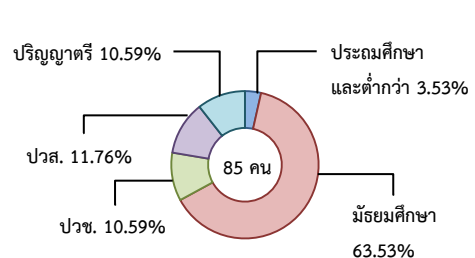
- การบรรจุงาน 62 อัตรา ลดลง 38.00% จากช่วงเดียวกันปีก่อน

### จำแนกตามประเภทอุตสาหกรรม 5 อันดับแรก



- ผู้สมัครงาน (รวมทุกการให้บริการ) 85 คน ลดลง 22.02% จากช่วงเดียวกันปีก่อน

### จำแนกตามระดับการศึกษา

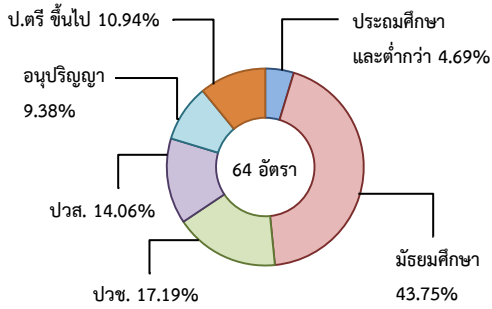


#### 4. ความต้องการแรงงานใน 10 อุตสาหกรรมเป้าหมาย

มีจำนวน 64 อัตรา

- การท่องเที่ยวกลุ่มรายได้ฯ 68.75%
- การบินและโลจิสติกส์ 25.00%
- การแปรรูปอาหาร 3.13%
- การแพทย์ครบวงจร 1.56 %
- อิเล็กทรอนิกส์อัจฉริยะ 1.56%

##### จำแนกตามระดับการศึกษา



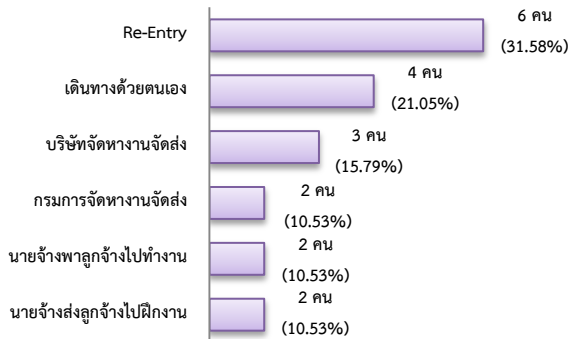
#### 5. การเดินทางไปทำงานในต่างประเทศ

จำนวน 19 คน

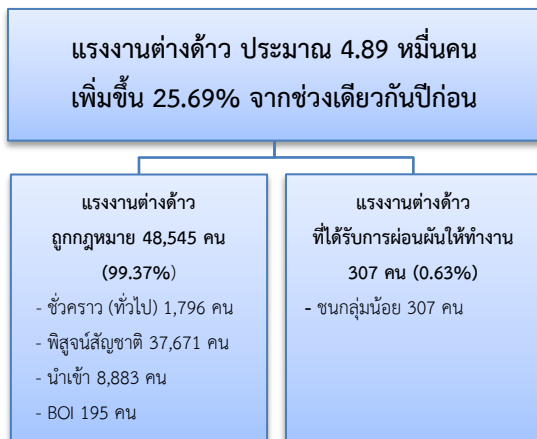


เพิ่มขึ้น 58.33%  
จากช่วงเดียวกันปีก่อน

##### จำแนกตามประเภทการเดินทาง



#### 6. การทำงานของคนต่างด้าว



#### 7. จำนวนสถานประกอบการและลูกจ้าง

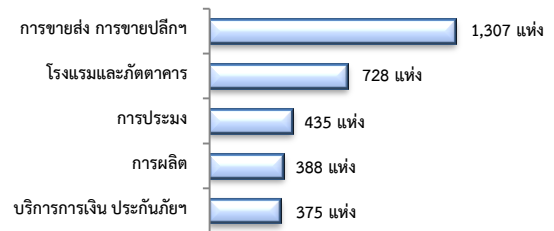
สถานประกอบการ 4,117 แห่ง

##### จำแนกตามขนาด



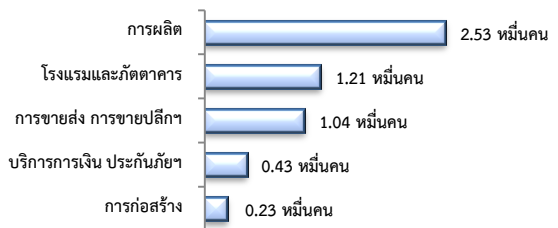
##### สถานประกอบการ

##### ตามประเภทอุตสาหกรรม 5 อันดับแรก



การจ้างงาน 66,249 คน

##### ตามประเภทอุตสาหกรรม 5 อันดับแรก



ที่มา : สำนักงานสวัสดิการและคุ้มครองแรงงาน

#### 8. สถานประกอบการในระบบประกันสังคม



##### จำแนกแรงงานต่างด้าวในระบบประกันสังคม

- สถานประกอบการ จำนวน 484 แห่ง
- ผู้ประกันตน จำนวน 14,032 แห่ง

ที่มา : สำนักงานประกันสังคมจังหวัด