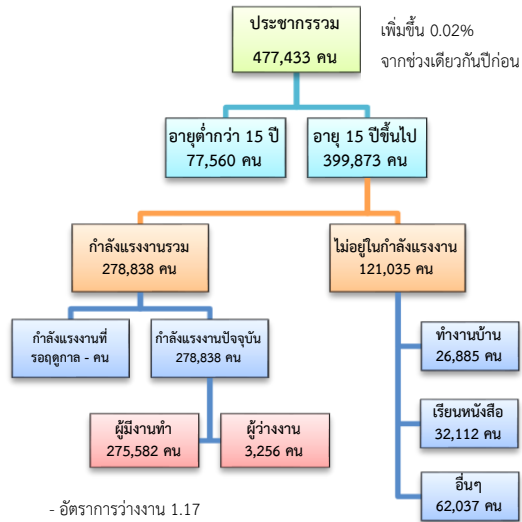


สถานการณ์ตลาดแรงงาน

จังหวัดเพชรบุรีเดือน มี.ค. 2561

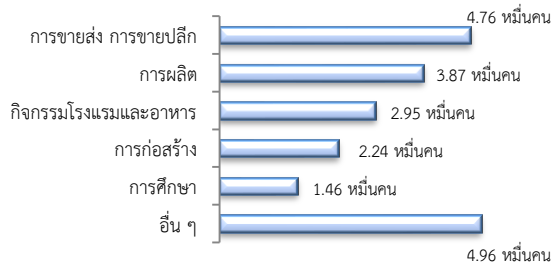
1. ประชากรในจังหวัดเพชรบุรี ไตรมาส 1/2561



ผู้มีงานทำ 2.76 แสนคน เพิ่มขึ้น 1.01% จากปี 2560

- ในภาคเกษตร 7.30 หมื่นคน (26.48%)
- นอกภาคเกษตร 2.03 แสนคน (73.52%)

ผู้มีงานทำ จำแนกตามอุตสาหกรรม



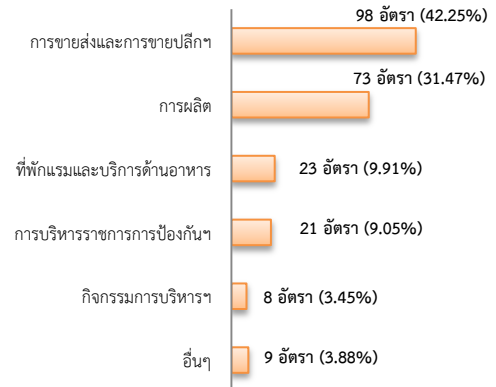
ผู้มีงานทำ จำแนกตามระดับการศึกษา



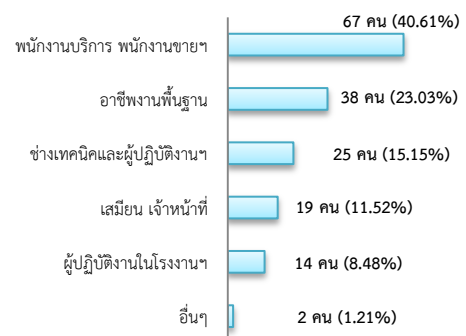
2. ไม่มีโรงงานอุตสาหกรรมที่ได้รับอนุญาตให้ประกอบกิจการใหม่เดือน มี.ค. 2561

3. การให้บริการของสำนักงานจัดหางาน

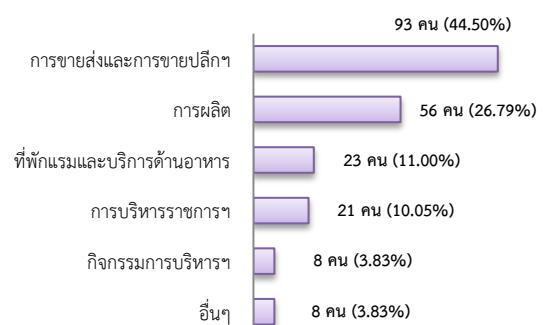
ตำแหน่งงาน 232 อัตรา ลดลง 8.66% จากช่วงเดียวกันปีก่อน



ผู้สมัครงาน 165 คน เพิ่มขึ้นประมาณ 2 เท่า จากช่วงเดียวกันปีก่อน



การบรรจุงาน 209 คน ลดลง 5.00% จากช่วงเดียวกันปีก่อน

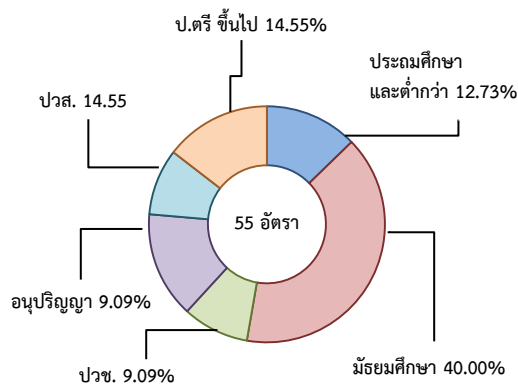


4. ความต้องการแรงงานใน 10 อุตสาหกรรมเป้าหมาย

เดือน มี.ค. 2561 มีจำนวน 55 อัตรา

- การท่องเที่ยวฯ 41.82%
- การแปรรูปอาหาร 30.91%
- อิเล็กทรอนิกส์อัจฉริยะ 18.18%
- การแพทย์ครบวงจร 5.45%
- การเกษตรและเทคโนโลยีชีวภาพ 1.82%
- ดิจิทัล 1.82%

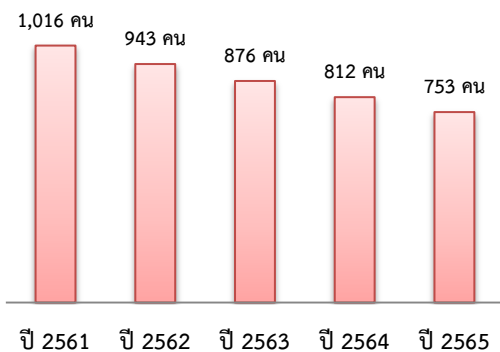
ความต้องการแรงงานใน 10 อุตสาหกรรมเป้าหมาย จำแนกตามระดับการศึกษา



5. แนวโน้มความต้องการแรงงานใน 10 อุตสาหกรรมเป้าหมาย

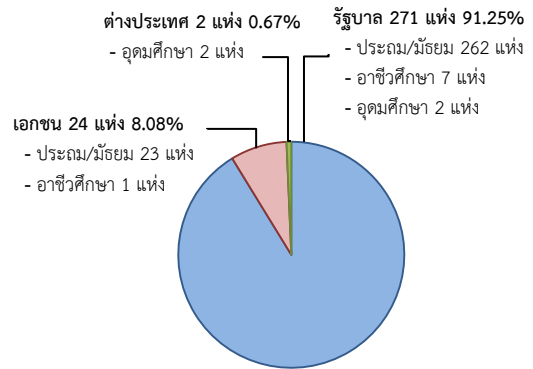
ปี 2561 มีความต้องการแรงงาน 1,016 คน และมีแนวโน้มลดลงอย่างต่อเนื่อง โดยปี 2565 ลดลงจากปี 2561 ร้อยละ 25.89

แนวโน้มความต้องการแรงงานใน 10 อุตสาหกรรมเป้าหมาย

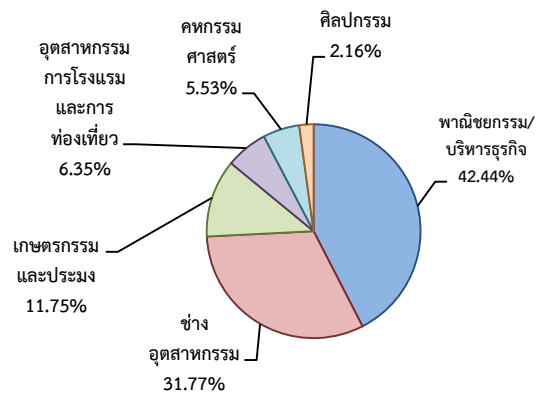


6. สถาบันการศึกษา

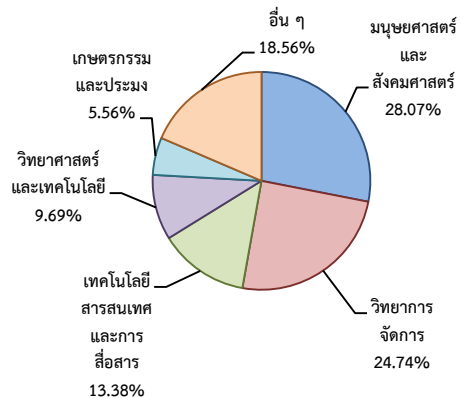
ทั้งหมด 297 แห่ง



ผู้สำเร็จการศึกษาระดับปวช./ปวส. ตามสาขาวิชา ปี 2559 จำนวน 1,574 คน



ผู้สำเร็จการศึกษาระดับปริญญาตรี ปี 2559 จำนวน 4,499 คน



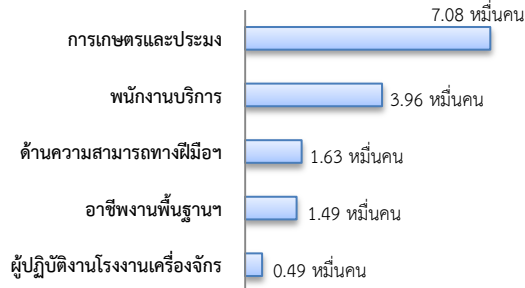
ผู้สำเร็จการศึกษา จบสาขาที่สอดคล้องกับ 10 อุตสาหกรรมเป้าหมาย จำนวน 2,160 คน

- ระดับ ปวช./ปวส. 872 คน (40.37%)
- ระดับปริญญาตรีขึ้นไป 1,288 คน (59.63%)

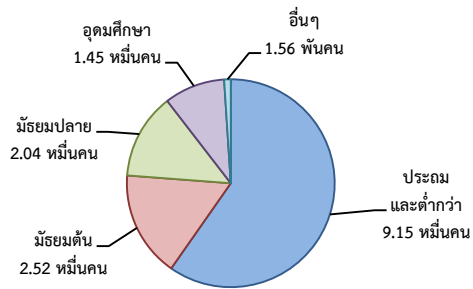
7. แรงงานนอกระบบ มีจำนวน 1.53 แสนคน

- ชาย 8.34 หมื่นคน (54.44%)
- หญิง 6.98 หมื่นคน (45.56%)

แรงงานนอกระบบตามประเภทอาชีพ 5 อันดับแรก ปี 2560



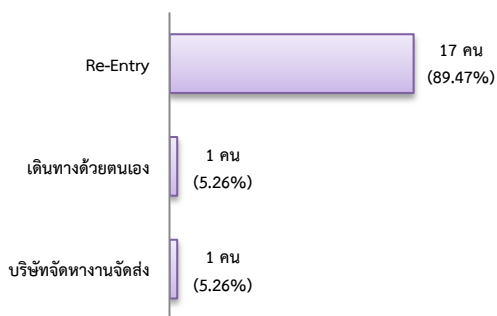
แรงงานนอกระบบตามระดับการศึกษา ปี 2560



8. การเดินทางไปทำงานในต่างประเทศ

จากข้อมูลสำนักบริหารแรงงานไทยไปต่างประเทศ เดือน มี.ค. 2561 มีจำนวน 19 คน เพิ่มขึ้น 26.67% จากช่วงเดียวกันปี

การเดินทางไปทำงานต่างประเทศ จำแนกตามประเภทการเดินทาง



9. การทำงานของคนต่างด้าว

แรงงานต่างด้าว ประมาณ 1.86 หมื่นคน ลดลง 17.96% จากช่วงเดียวกันปีก่อน

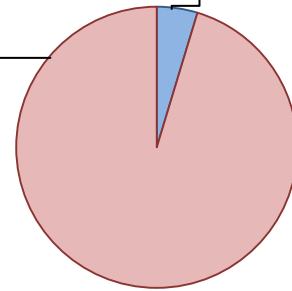
แรงงานต่างด้าวทั้งหมด จำแนกตามประเภทการอนุญาต

แรงงานต่างด้าวถูกกฎหมาย 17,769 คน (95.32%)

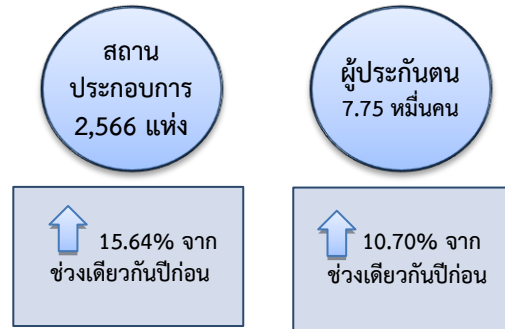
- ชั่วคราว (ทั่วไป) 1,022 คน
- พิสูจน์สัญชาติ 6,724 คน
- นำเข้า 9,954 คน
- BOI 69 คน

แรงงานต่างด้าวที่ได้รับ การผ่อนผันให้ทำงาน 872 คน (4.68%)

- ชนกลุ่มน้อย 740 คน
- 3 สัญชาติ ตามประกาศ คสช. 132 คน



10. สถานประกอบการในระบบประกันสังคม



ผู้ประกันตน ทั้งหมด 7.75 หมื่นคน

