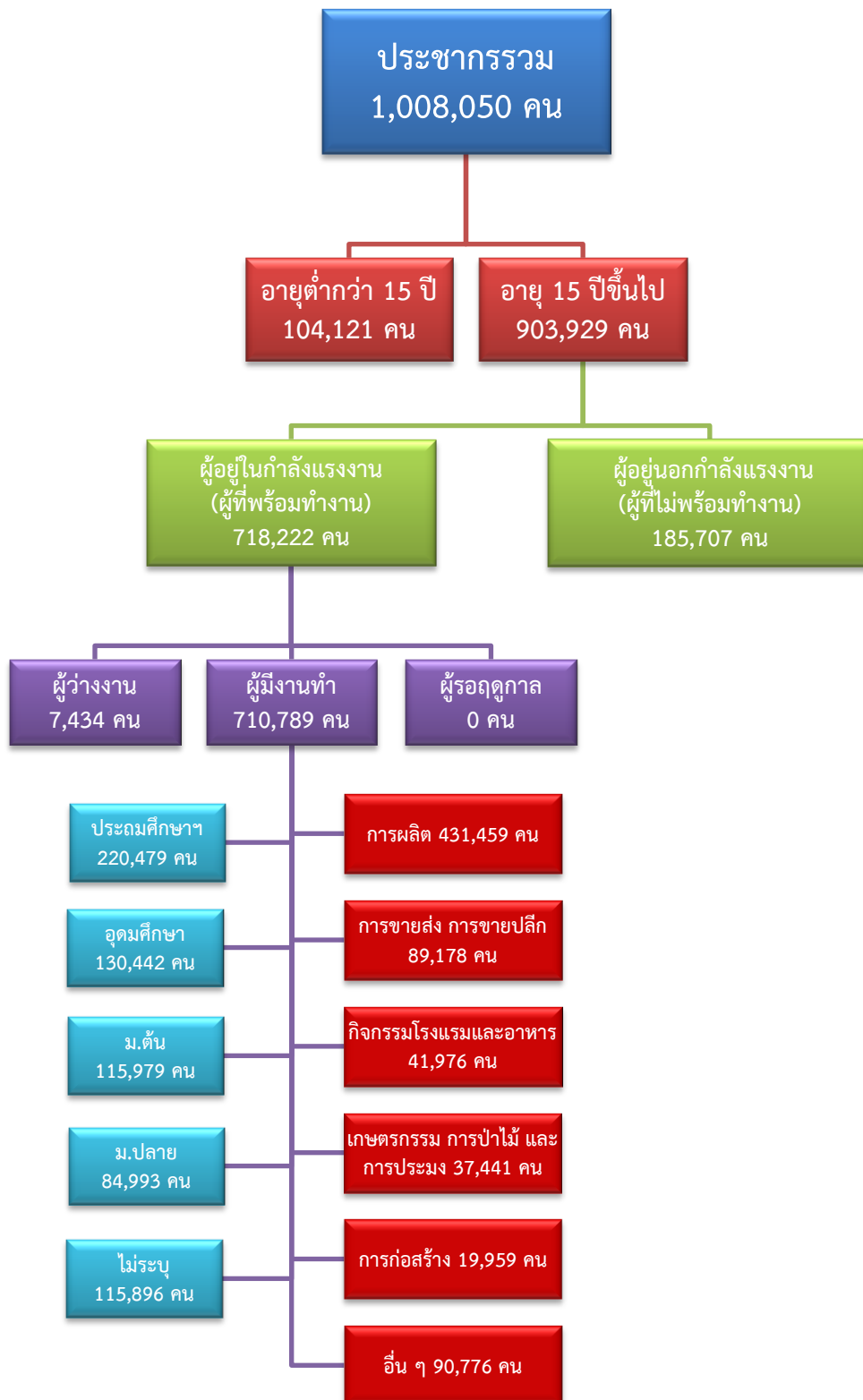


ข้อมูลสถานการณ์ด้านแรงงาน จังหวัดสมุทรสาคร เดือนพฤษภาคม 2564

1. ข้อมูลการทำงานของประชากร ไตรมาส 1/2564



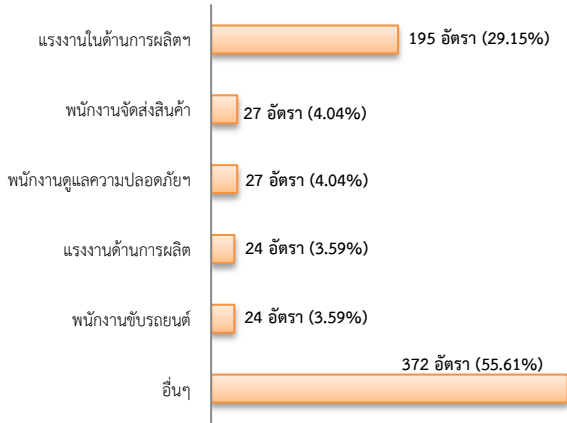
ที่มา : สำนักงานสถิติแห่งชาติ

## 2. การให้บริการจัดหางานของรัฐ

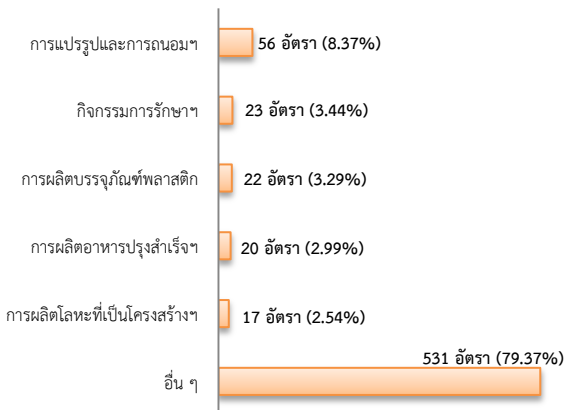
### ตำแหน่งงาน 669 อัตรา

- ลดลง 14.56% จากเดือนที่ผ่านมา
- ลดลง 18.32% จากช่วงเดียวกันปีก่อน

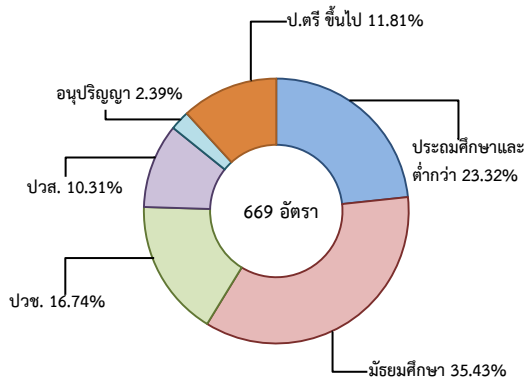
จำแนกตามประเภทอาชีพ 5 อันดับแรก



จำแนกตามประเภทอุตสาหกรรม 5 อันดับแรก



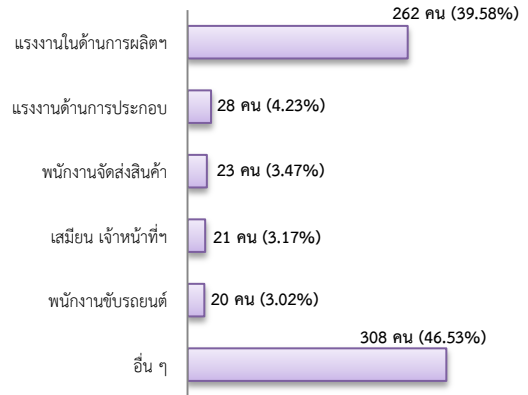
จำแนกตามระดับการศึกษา



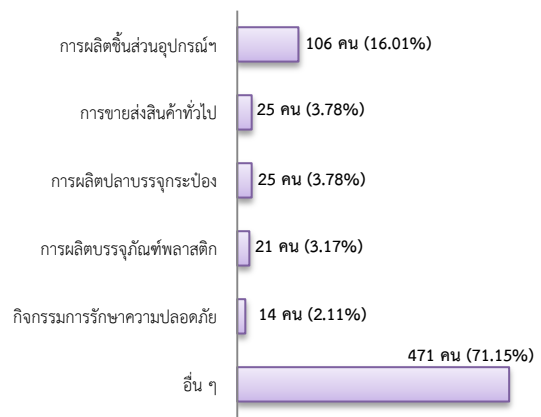
## การบรรจุงาน 662 คน

- เพิ่มขึ้น 21.47% จากเดือนที่ผ่านมา
- เพิ่มขึ้น 56.13% จากช่วงเดียวกันปีก่อน

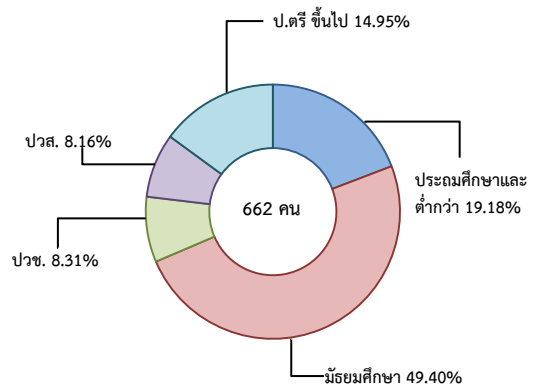
จำแนกตามประเภทอาชีพ 5 อันดับแรก



จำแนกตามประเภทอุตสาหกรรม 5 อันดับแรก



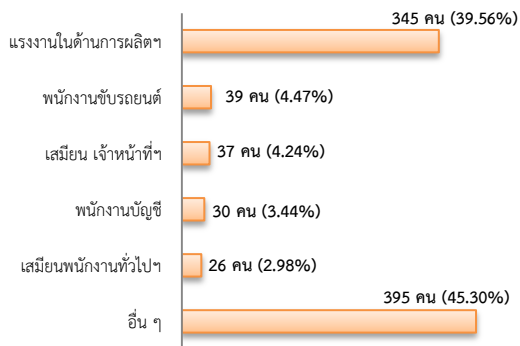
จำแนกตามระดับการศึกษา



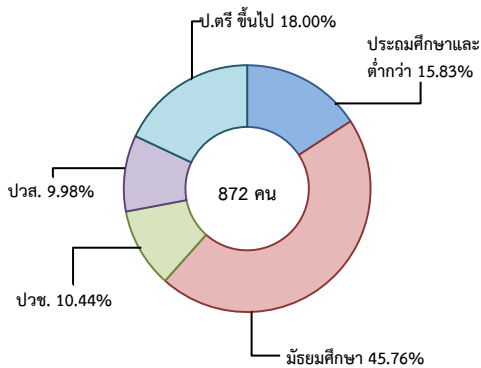
## ผู้สมัครงาน (รวมทุกการให้บริการ) 872 คน

- เพิ่มขึ้น 28.61% จากเดือนที่ผ่านมา
- เพิ่มขึ้น 68.99% จากช่วงเดียวกันปีก่อน

### จำแนกตามประเภทอาชีพ 5 อันดับแรก



### จำแนกตามระดับการศึกษา



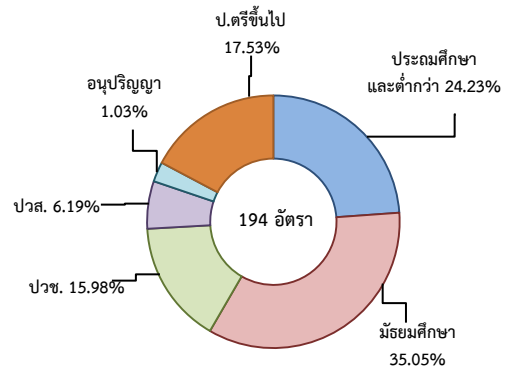
## ความต้องการแรงงานใน 10 อุตสาหกรรมเป้าหมาย มีจำนวน 194 อัตรา

- ลดลง 26.79% จากเดือนที่ผ่านมา
- ลดลง 14.91% จากช่วงเดียวกันปีก่อน

### 10 อุตสาหกรรมเป้าหมาย ที่มีความต้องการ

- การแปรรูปอาหาร 72.16%
- การบินและโลจิสติกส์ 10.31%
- การเกษตรและเทคโนโลยีชีวภาพ 7.73%
- การแพทย์ครบวงจร และยานยนต์สมัยใหม่ มีจำนวนเท่ากัน 2.58%
- การท่องเที่ยวกลุ่มรายได้ฯ และอิเล็กทรอนิกส์อัจฉริยะ มีจำนวนเท่ากัน 2.06%
- ดิจิทัล 0.52%

### จำแนกตามระดับการศึกษา



ที่มา : ระบบบริการจัดหางานในประเทศผ่านระบบอิเล็กทรอนิกส์ (e-Service) กรมการจัดหางาน

## 3. การเดินทางไปทำงานในต่างประเทศ จำนวน 4 คน

- ลดลง 69.23% จากเดือนที่ผ่านมา
- เพิ่มขึ้น 100.00% จากช่วงเดียวกันปีก่อน

จำแนกตามประเภทการเดินทาง	จำนวน	ร้อยละ
- เดินทางด้วยตนเอง	0	0.00
- กรมการจัดหางานจัดส่ง	0	0.00
- นายจ้างพาลูกจ้างไปทำงาน	0	0.00
- นายจ้างส่งลูกจ้างไปฝึกงาน	0	0.00
- บริษัทจัดหางานจัดส่ง	4	100.00
- RE-ENTRY	0	0.00
<b>รวม</b>	<b>4</b>	<b>100.00</b>

ที่มา : กองบริหารแรงงานไทยไปต่างประเทศ

## 4. การทำงานของคนต่างด้าวคงเหลือ

### จำนวน 275,401 คน

- ลดลง 0.18% จากเดือนที่ผ่านมา
- เพิ่มขึ้น 6.89% จากช่วงเดียวกันปีก่อน

### จำแนกตามการอนุญาต ดังนี้

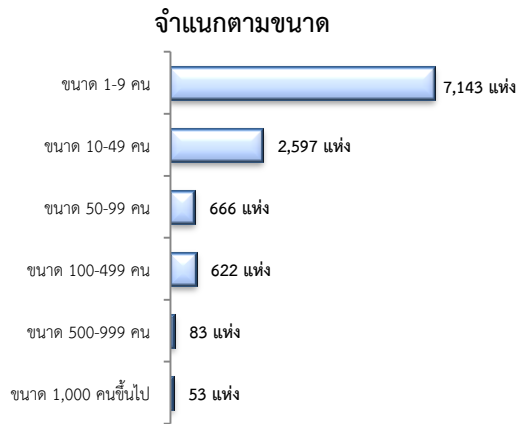
- ชั่วคราวทั่วไป 3,905 คน - พิสูจน์สัญชาติ 12,048 คน
- นำเข้า 95,662 คน
- มติครม.วันที่ 20 ส.ค.62 106,334 คน
- BOI 258 คน - ชนกลุ่มน้อย 5,642 คน
- มติครม.วันที่ 4 ส.ค. 63 21,789 คน
- มติครม.วันที่ 29 ธ.ค.63 29,763 คน

ที่มา : สำนักงานจัดหางานจังหวัด

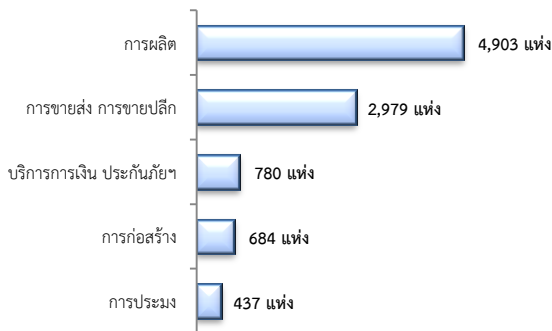
## 5. จำนวนสถานประกอบการและลูกจ้าง คงเหลือ

### สถานประกอบการ 11,164 แห่ง

- เพิ่มขึ้น 0.26% จากเดือนที่ผ่านมา
- เพิ่มขึ้น 4.13% จากช่วงเดียวกันปีก่อน

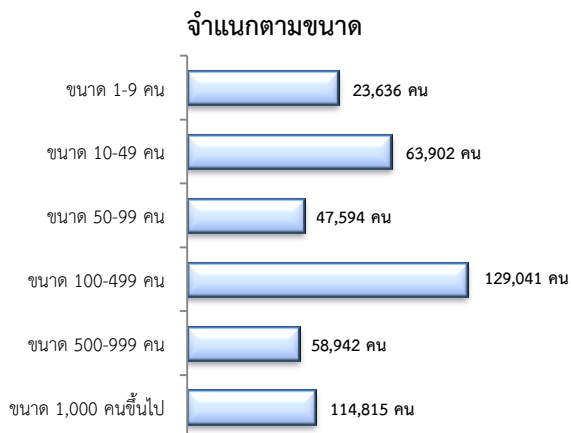


### สถานประกอบการ ตามประเภทอุตสาหกรรม 5 อันดับแรก



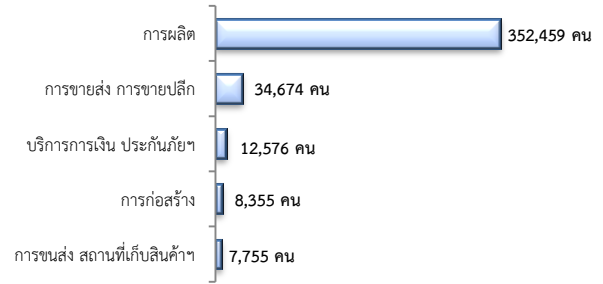
### การจ้างงาน 437,930 คน

- เพิ่มขึ้น 0.16% จากเดือนที่ผ่านมา
- ลดลง 2.46% จากช่วงเดียวกันปีก่อน



### การจ้างงาน

#### ตามประเภทอุตสาหกรรม 5 อันดับแรก



ที่มา : สำนักงานสถิติและคุ้มครองแรงงานจังหวัด

## 6. สถานประกอบการในระบบประกันสังคมคงเหลือ

### สถานประกอบการ 11,795 แห่ง

- เพิ่มขึ้น 0.33% จากเดือนที่ผ่านมา
- เพิ่มขึ้น 2.00% จากช่วงเดียวกันปีก่อน

### ผู้ประกันตน 527,607 คน

- เพิ่มขึ้น 0.19% จากเดือนที่ผ่านมา
- ลดลง 0.89% จากช่วงเดียวกันปีก่อน

มาตรา	เม.ย.	พ.ค.	พ.ค.	จากเดือนก่อน	จากช่วงเดียวกันปีก่อน
ม.33 (คน)	440,353	450,466	440,985	0.14	-2.10
ม.39 (คน)	39,074	37,060	39,375	0.77	6.25
ม.40 (คน)	47,193	44,825	47,247	0.11	5.40

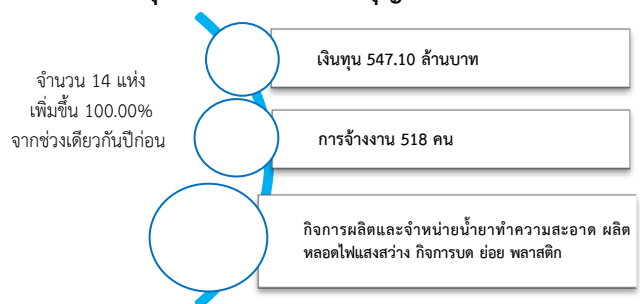
ที่มา : กอวิวิจัยและพัฒนา สำนักงานประกันสังคม (www.sso.go.th)

## จำนวนแรงงานต่างด้าวในระบบประกันสังคมคงเหลือ

- สถานประกอบการ จำนวน 4,911 แห่ง
- ผู้ประกันตน จำนวน 155,160 คน

ที่มา : สำนักงานประกันสังคมจังหวัด

## 7. โรงงานอุตสาหกรรมที่ได้รับอนุญาตให้ประกอบกิจการใหม่



ที่มา : กรมโรงงานอุตสาหกรรม