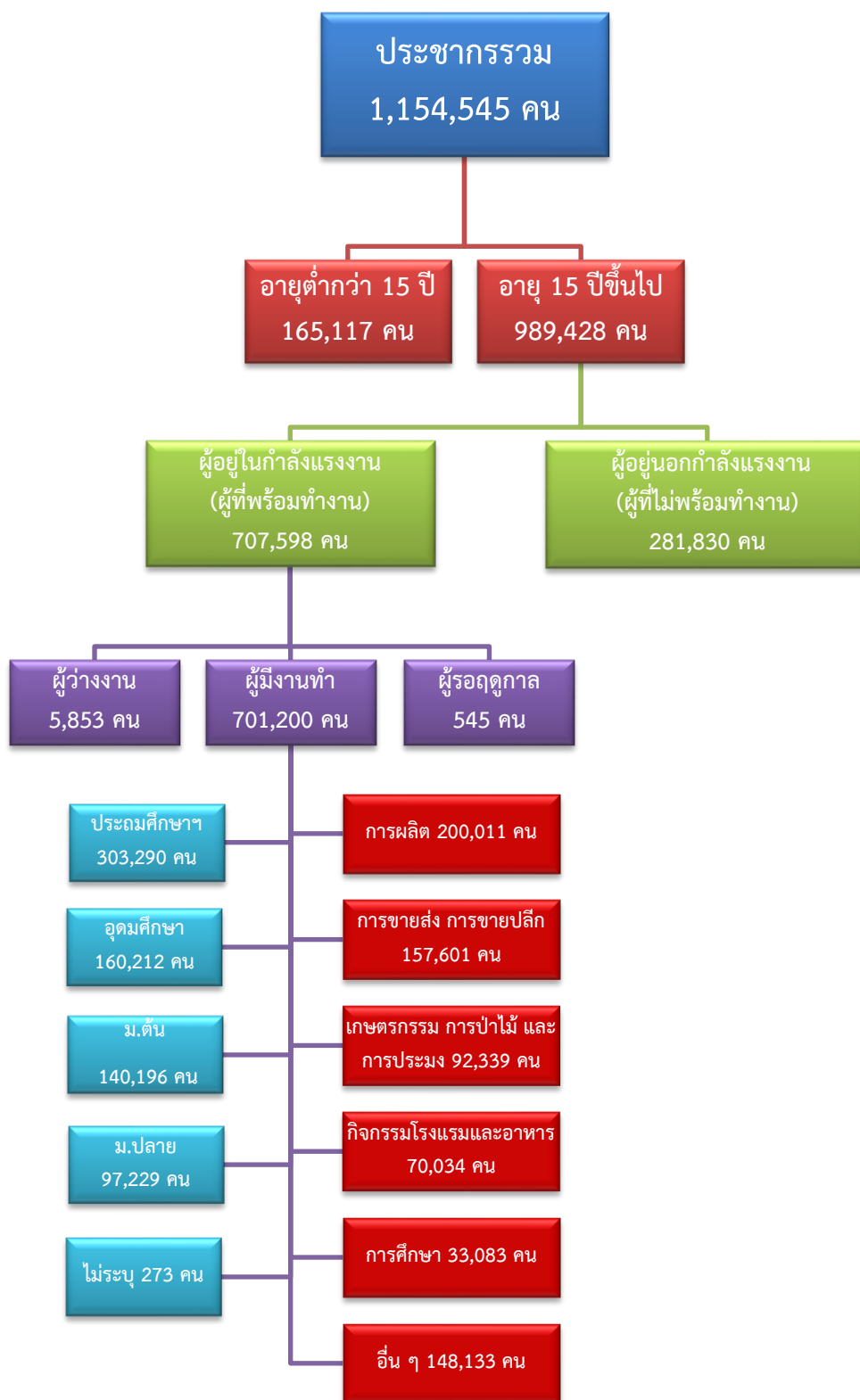


ข้อมูลสถานการณ์ด้านแรงงาน จังหวัดนครปฐม เดือนสิงหาคม 2564

1. ข้อมูลการทำงานของประชากร ไตรมาส 2/2564



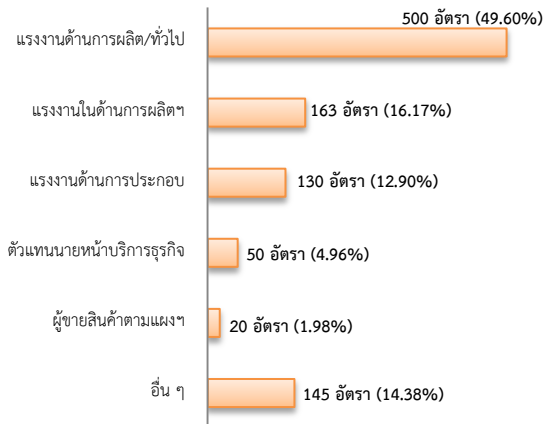
ที่มา : สำนักงานสถิติแห่งชาติ

2. การให้บริการจัดหางานของรัฐ

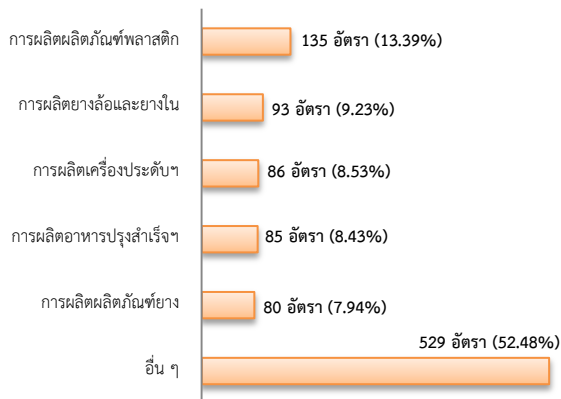
ตำแหน่งงาน 1,008 อัตรา

- เพิ่มขึ้น 40.00% จากเดือนที่ผ่านมา
- เพิ่มขึ้น 22.18% จากช่วงเดียวกันปีก่อน

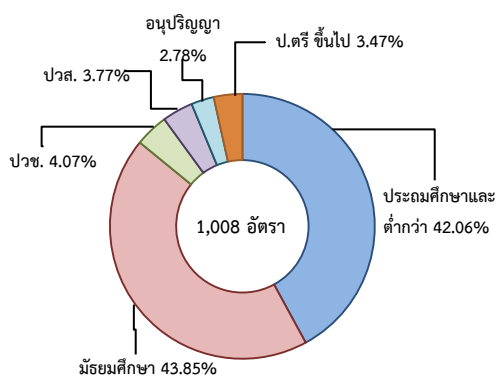
จำแนกตามประเภทอาชีพ 5 อันดับแรก



จำแนกตามประเภทอุตสาหกรรม 5 อันดับแรก



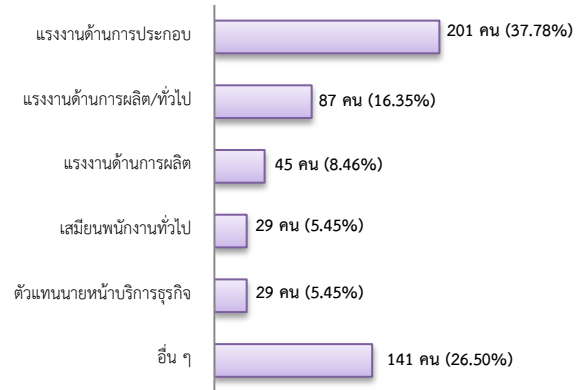
จำแนกตามระดับการศึกษา



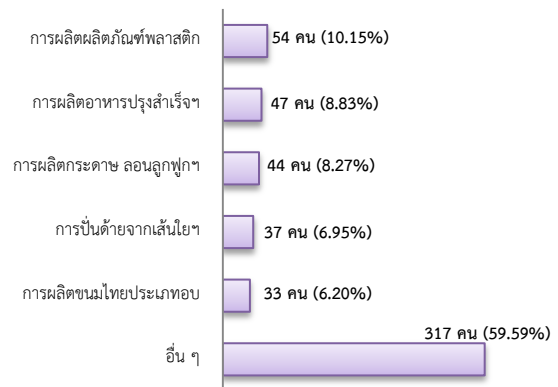
การบรรจุงาน 532 คน

- เพิ่มขึ้น 8.79% จากเดือนที่ผ่านมา
- ลดลง 26.42% จากช่วงเดียวกันปีก่อน

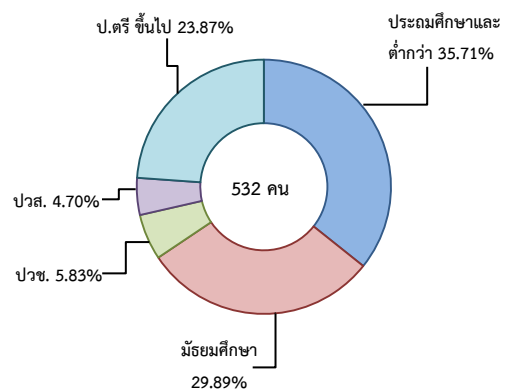
จำแนกตามประเภทอาชีพ 5 อันดับแรก



จำแนกตามประเภทอุตสาหกรรม 5 อันดับแรก



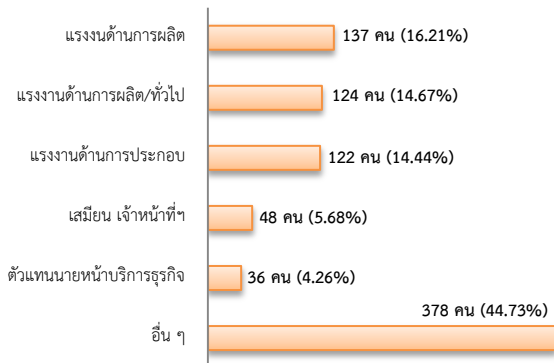
จำแนกตามระดับการศึกษา



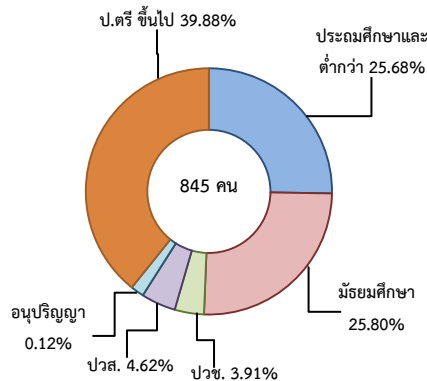
ผู้สมัครงาน (รวมทุกการให้บริการ) 845 คน

- เพิ่มขึ้น 38.52% จากเดือนที่ผ่านมา
- เพิ่มขึ้น 4.45% จากช่วงเดียวกันปีก่อน

จำแนกตามประเภทอาชีพ 5 อันดับแรก



จำแนกตามระดับการศึกษา



ความต้องการแรงงานใน 10 อุตสาหกรรมเป้าหมาย

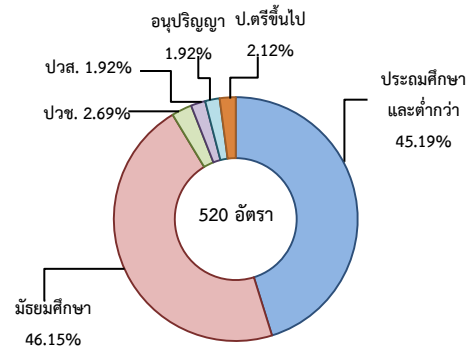
มีจำนวน 520 อัตรา

- เพิ่มขึ้น 21.78% จากเดือนที่ผ่านมา
- เพิ่มขึ้น 42.08% จากช่วงเดียวกันปีก่อน

10 อุตสาหกรรมเป้าหมาย ที่มีความต้องการ

- การแปรรูปอาหาร 66.73%
- ยานยนต์สมัยใหม่ 17.88%
- การเกษตรและเทคโนโลยีชีวภาพ 15.38%

จำแนกตามระดับการศึกษา



ที่มา : ระบบให้บริการประชาชน (e-Service.doe.go.th) ผ่านระบบ Single Sign On ของกรมการจัดหางาน

3. การเดินทางไปทำงานในต่างประเทศ จำนวน 8 คน

- ลดลง 55.56% จากเดือนที่ผ่านมา
- เพิ่มขึ้น 100.00% จากช่วงเดียวกันปีก่อน

จำแนกตามประเภทการเดินทาง	จำนวน	ร้อยละ
- เดินทางด้วยตนเอง	2	25.00
- กรมการจัดหางานจัดส่ง	0	0.00
- นายจ้างพาลูกจ้างไปทำงาน	1	12.50
- นายจ้างส่งลูกจ้างไปฝึกงาน	0	0.00
- บริษัทจัดหางานจัดส่ง	0	0.00
- RE-ENTRY	5	62.50
รวม	8	100.00

ที่มา : กองบริหารแรงงานไทยไปต่างประเทศ

4. การทำงานของคนต่างด้าวคงเหลือ

จำนวน 72,189 คน

- ลดลง 2.09% จากเดือนที่ผ่านมา
- ลดลง 17.17% จากช่วงเดียวกันปีก่อน

จำแนกตามการอนุญาต ดังนี้

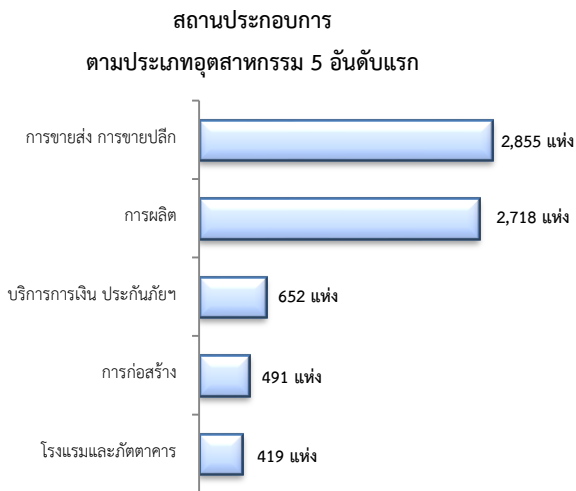
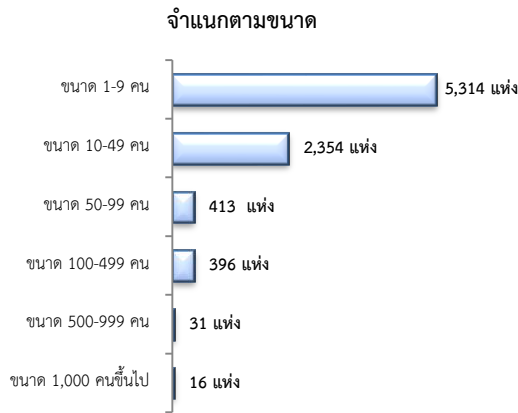
- ชั่วคราวทั่วไป 2,606 คน
- พิสูจน์สัญชาติ - คน
- นำเข้า 19,537 คน
- BOI 89 คน
- ชนกลุ่มน้อย 6,826 คน
- มติครม.วันที่ 20 ส.ค.62 36,137 คน
- มติครม.วันที่ 4 ส.ค. 63 5,568 คน
- มติครม.วันที่ 29 ธ.ค.63 1,426 คน
- มติครม.วันที่ 13 ก.ย. 64 - คน

ที่มา : สำนักงานจัดหางานจังหวัด

5. จำนวนสถานประกอบการและลูกจ้างคงเหลือ

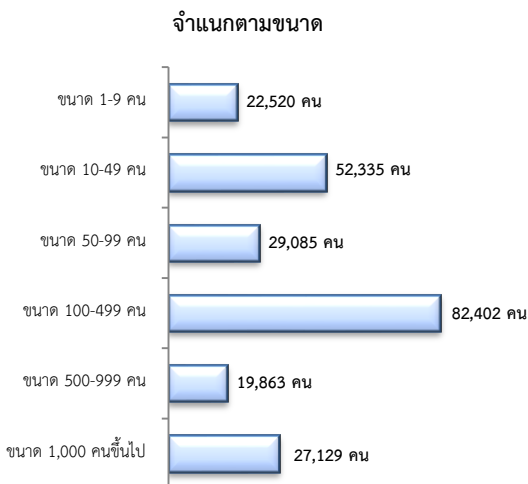
สถานประกอบการ 8,524 แห่ง

- เพิ่มขึ้น 0.12% จากเดือนที่ผ่านมา
- เพิ่มขึ้น 3.52% จากช่วงเดียวกันปีก่อน

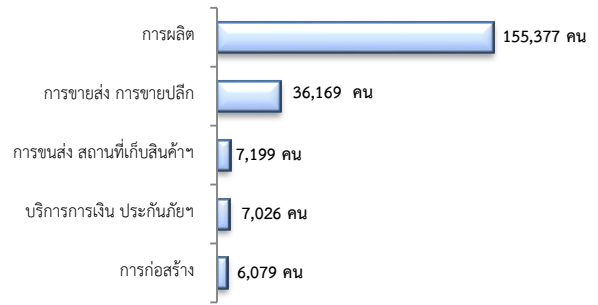


การจ้างงาน 233,334 คน

- เพิ่มขึ้น 0.12% จากเดือนที่ผ่านมา
- ลดลง 2.84% จากช่วงเดียวกันปีก่อน



การจ้างงาน ตามประเภทอุตสาหกรรม 5 อันดับแรก



ที่มา : สำนักงานสวัสดิการและคุ้มครองแรงงานจังหวัด

6. สถานประกอบการในระบบประกันสังคมคงเหลือ

สถานประกอบการ 9,641 แห่ง

- เพิ่มขึ้น 0.16% จากเดือนที่ผ่านมา
- เพิ่มขึ้น 1.58% จากช่วงเดียวกันปีก่อน

ผู้ประกันตน 518,114 คน

- เพิ่มขึ้น 11.95% จากเดือนที่ผ่านมา
- เพิ่มขึ้น 60.04% จากช่วงเดียวกันปีก่อน

มาตรา	ก.ค.	ส.ค.	ส.ค.	จากเดือนก่อน	จากช่วงเดียวกันปีก่อน
ม.33 (คน)	243,290	244,539	240,542	-1.13	-1.63
ม.39 (คน)	37,637	34,382	38,168	1.41	11.01
ม.40 (คน)	181,885	44,829	239,404	31.62	434.04

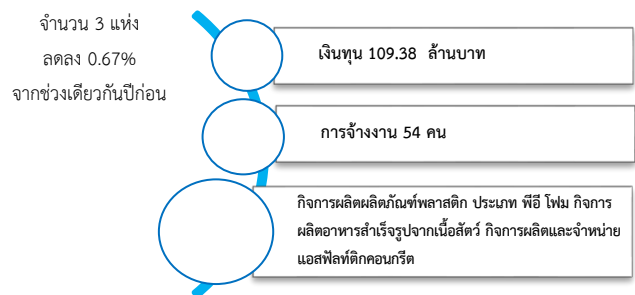
ที่มา : กองวิจัยและพัฒนา สำนักงานประกันสังคม (www.sso.go.th)

จำนวนแรงงานต่างด้าวในระบบประกันสังคมคงเหลือ

- สถานประกอบการ จำนวน 2,325 แห่ง
- ผู้ประกันตน จำนวน 45,468 คน

ที่มา : สำนักงานประกันสังคมจังหวัด

7. โรงงานอุตสาหกรรมที่ได้รับอนุญาตให้ประกอบกิจการใหม่



ที่มา : กรมโรงงานอุตสาหกรรม